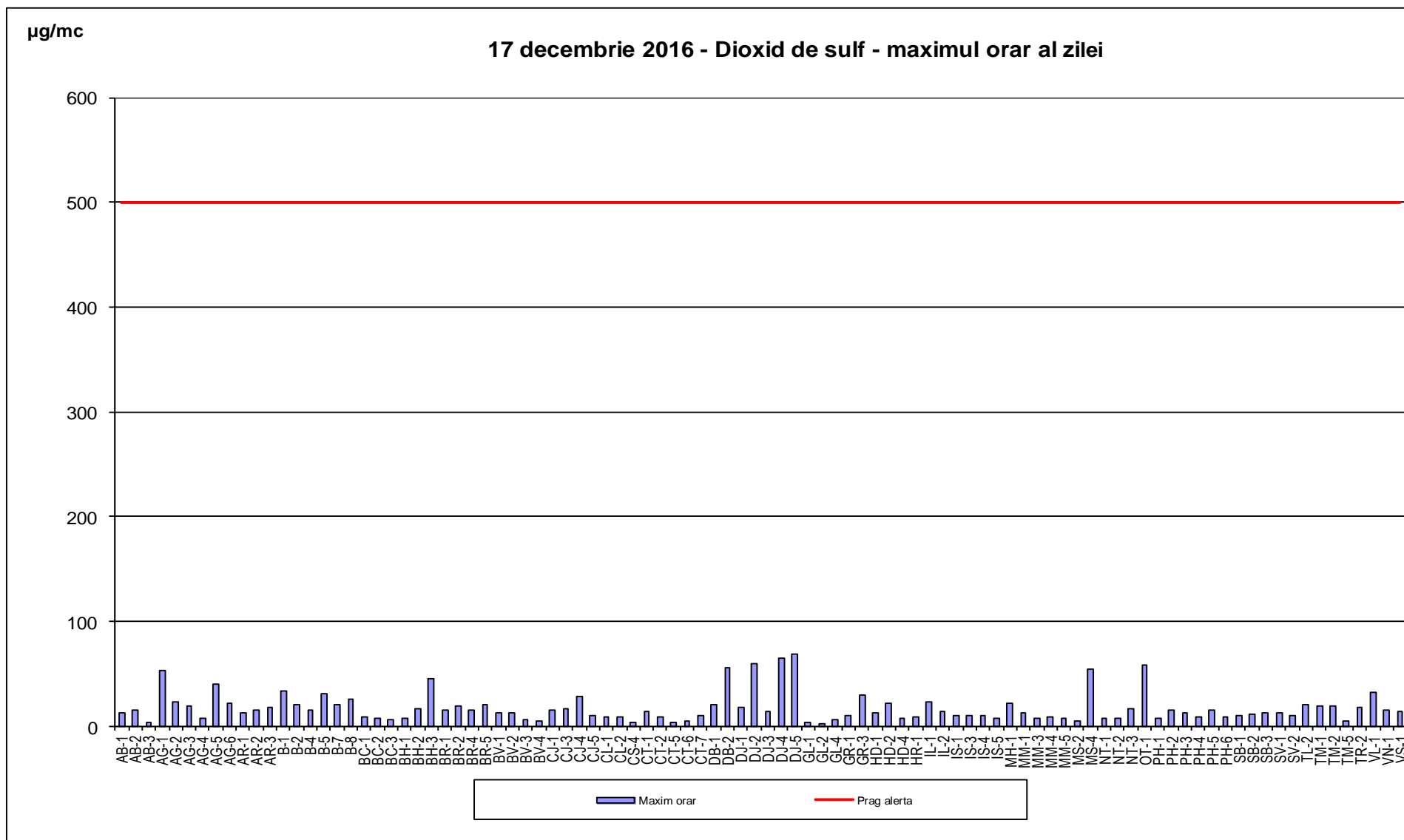


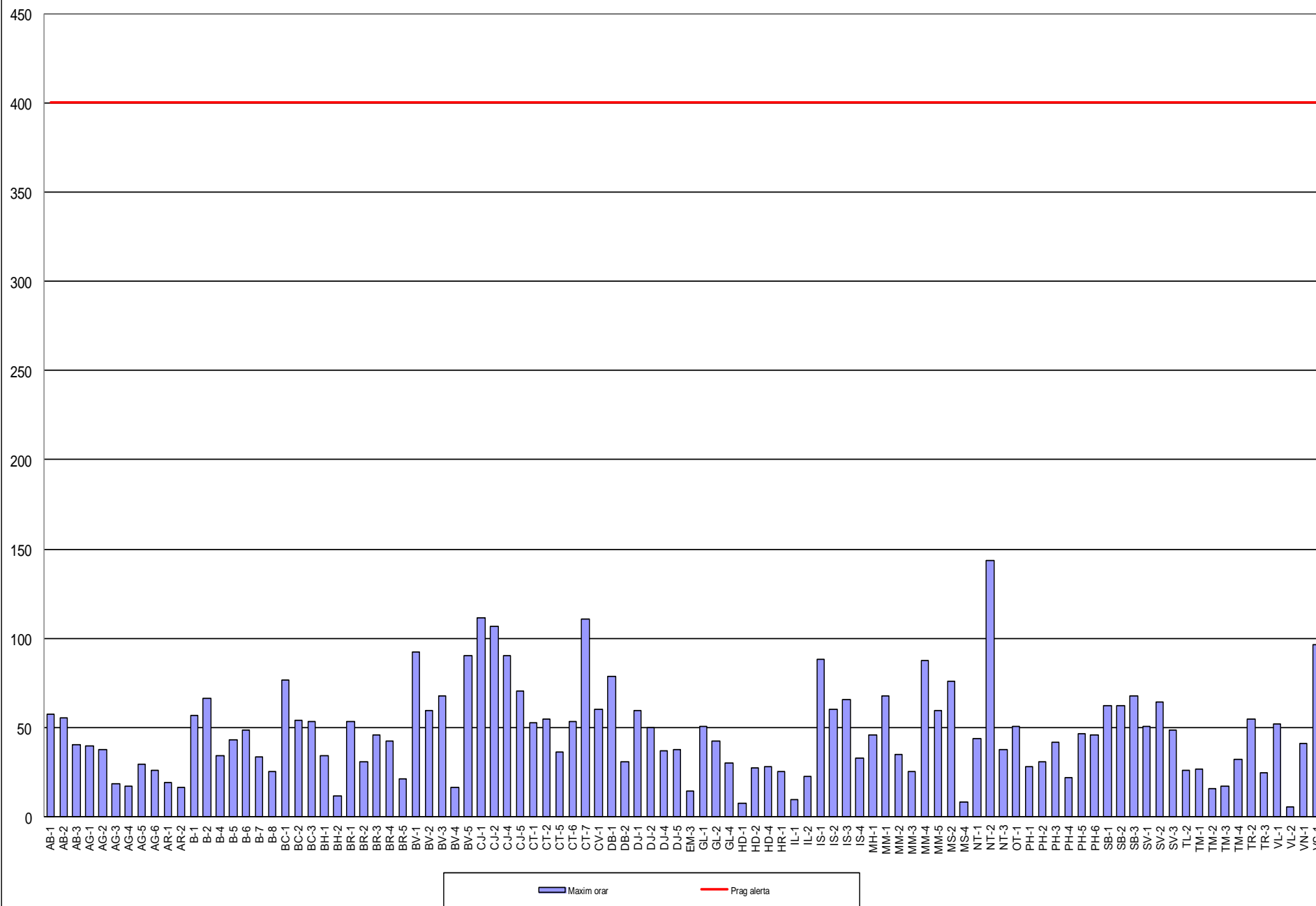
DCECA / ANPM - RAPORT CALITATE AER

Data : 17.12.2016

Nu au fost înregistrate depășiri ale pragurilor de alertă pentru NO₂ și SO₂, ale pragurilor de alertă și informare pentru ozon. Mediile zilnice pentru PM₁₀ au fost determinate prin metoda nefelometrică. Validarea acestor valori va fi efectuată după prelucrarea datelor obținute prin metoda gravimetrică, metoda de referință în conformitate cu legislația națională și europeană.

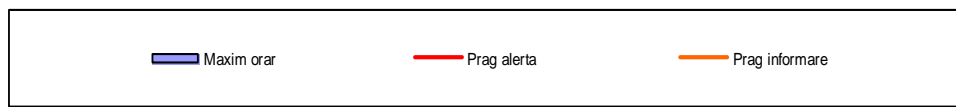
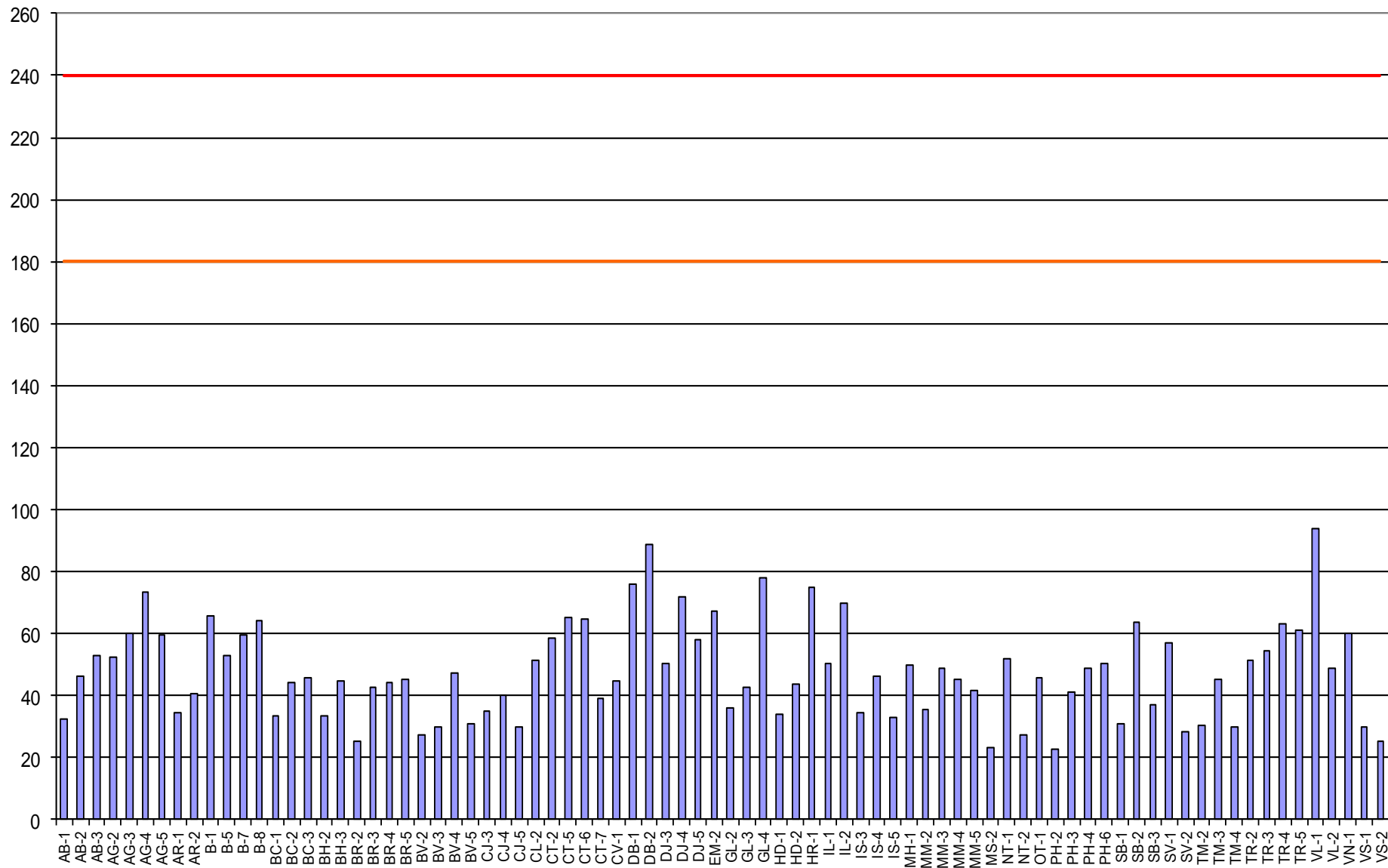


17 decembrie 2016 - Dioxidul de azot - maximul orar al zilei



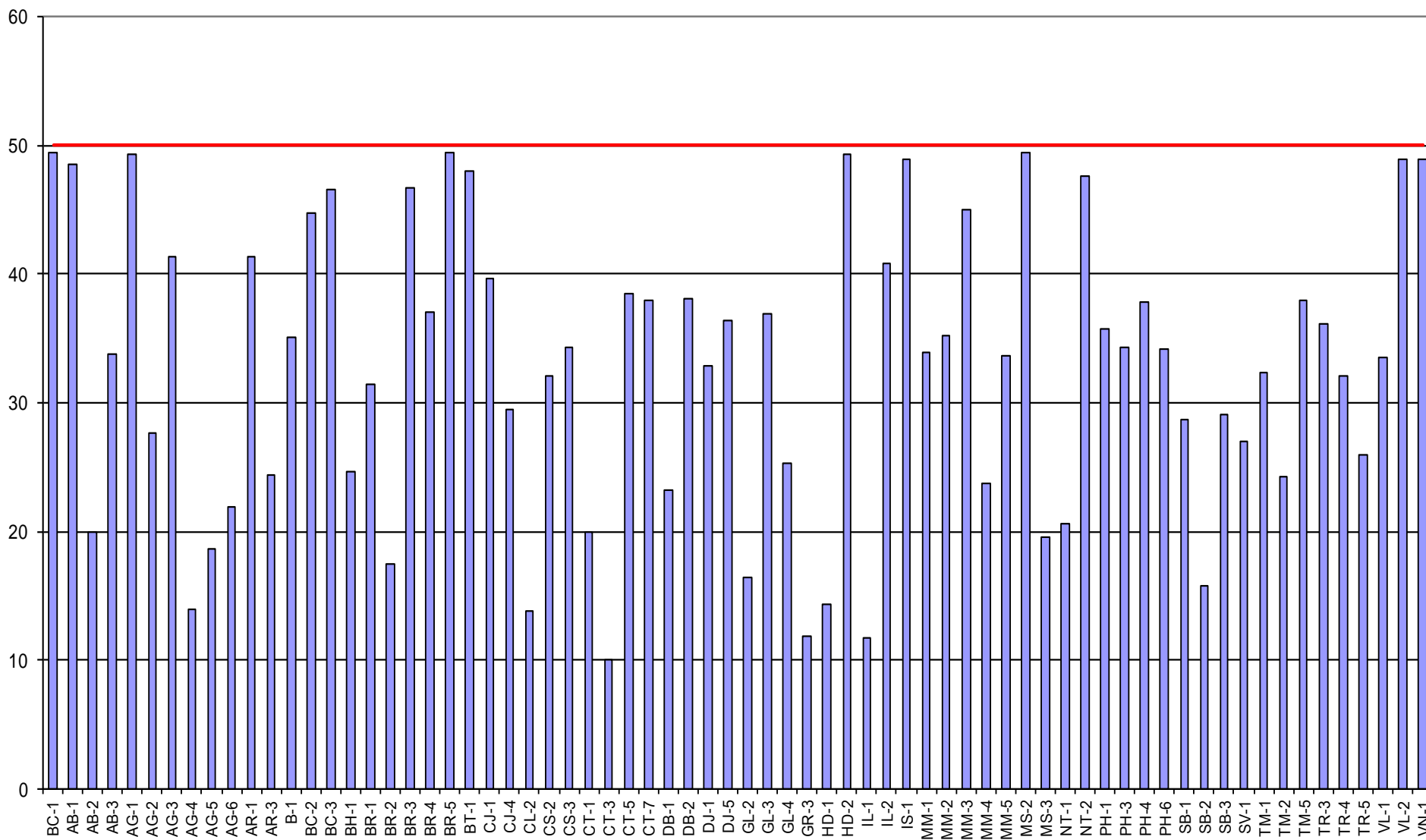
µg/mc

17 decembrie 2016 - Ozon - maximul orar al zilei



µg/mc

17 decembrie 2016 - PM10 media zilnica



date: www.calitateaer.ro

LEGENDA:

Poluant	Tip depășire	Descriere depășire
SO ₂	Prag alerta	500 µg/m ³ , medie orara . Alerta = depasirea pragului de alerta timp de 3 ore consecutiv
	Valoare limita orara	350 µg/m ³ , medie orara, a nu se depasi de peste 24 ori pe an
NO ₂	Prag alerta	400 µg/m ³ , medie orara. Alerta = depasirea pragului de alerta timp de 3 ore consecutiv
	Valoare limita orara	200 µg/m ³ , medie orara, a nu se depasi de peste 18 ori pe an
Ozon	Prag informare	180 µg/m ³ , medie orara
	Prag alerta	240 µg/m ³ , medie orara. Alerta = depasirea pragului de alerta timp de 3 ore consecutiv
PM ₁₀ , metoda automata*	Valoare limita zi	50 µg/m ³ , medie pe 24 ore, a nu se depasi de mai mult de 35 ori intr-un an

*Depășirile măsurate automat (prin metoda nefelometrica) au scop informativ și pot fi confirmate/infirmate ulterior de către rezultatul analizei prin metoda de referință gravimetrică

Mircea Malinetescu
consilier superior
Direcția Centru Evaluare Calitate Aer