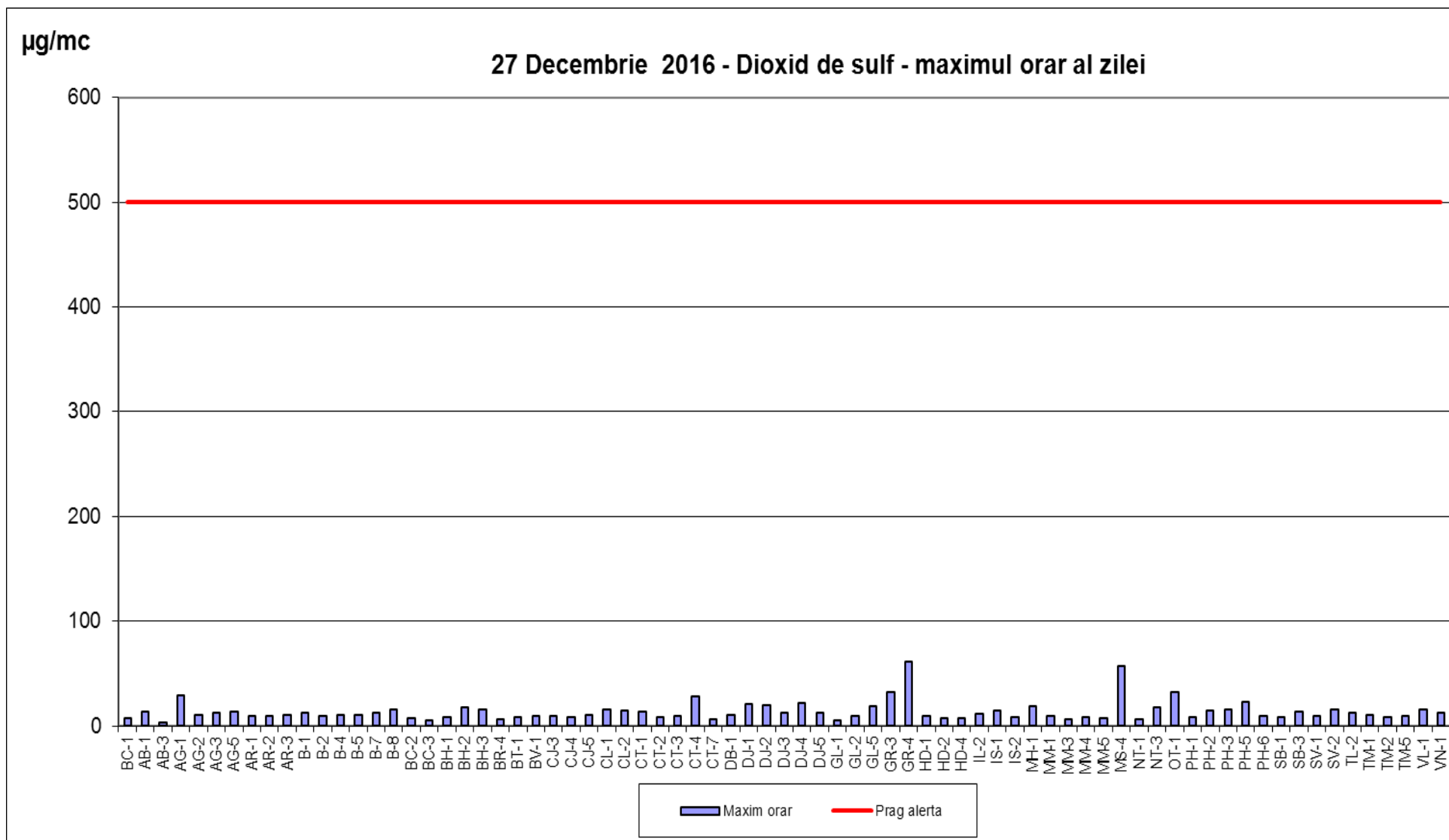


# DCECA / ANPM - RAPORT CALITATE AER

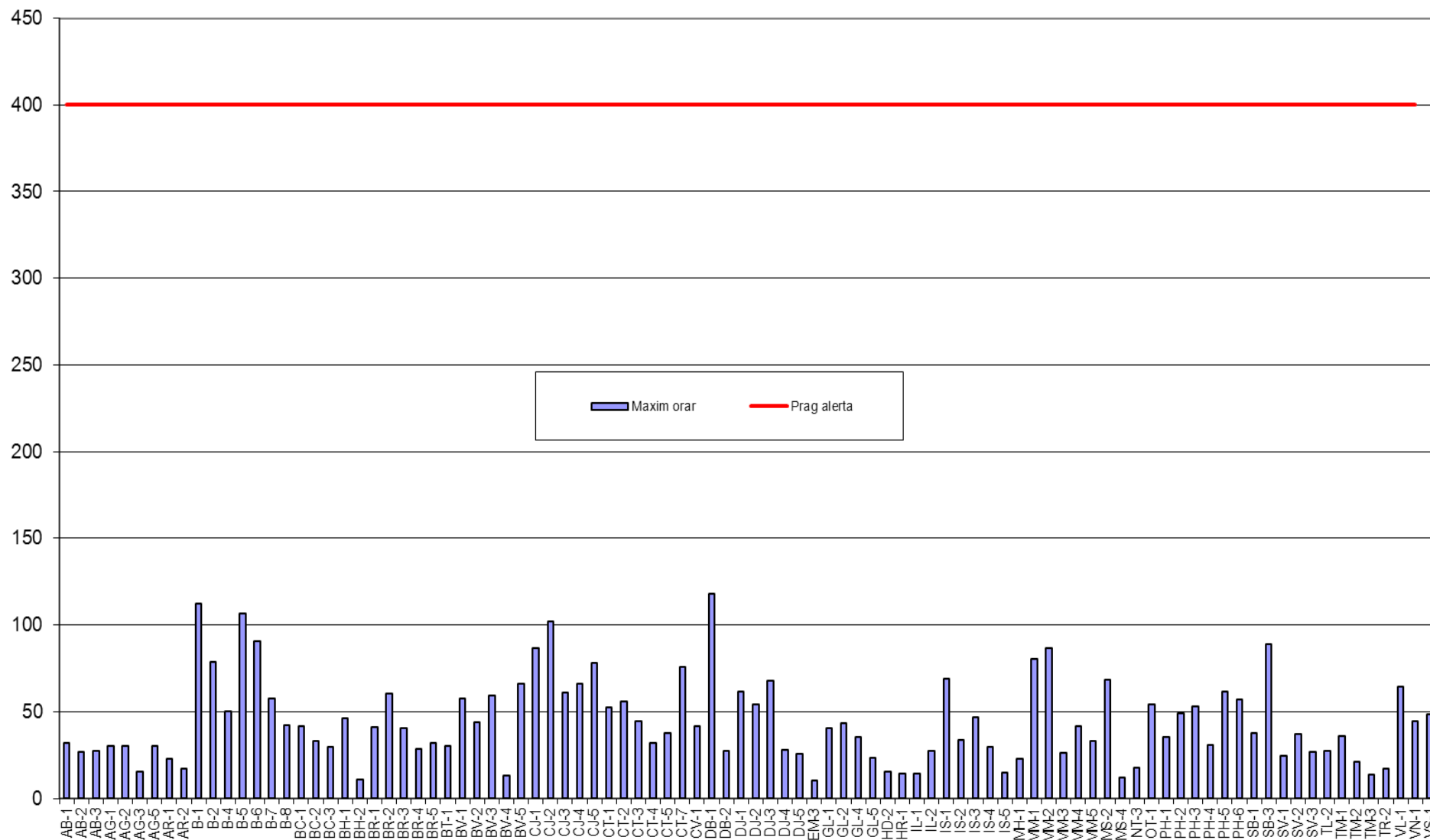
Data : 27.12.2016

Nu au fost înregistrate depășiri ale pragurilor de alertă pentru NO<sub>2</sub> și SO<sub>2</sub>, ale pragurilor de alertă și informare pentru ozon. Mediile zilnice pentru PM<sub>10</sub> au fost determinate prin metoda nefelometrică. Validarea acestor valori va fi efectuată după prelucrarea datelor obținute prin metoda gravimetrică, metoda de referință în conformitate cu legislația națională și europeană.



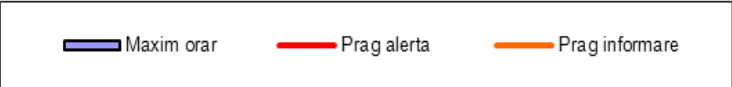
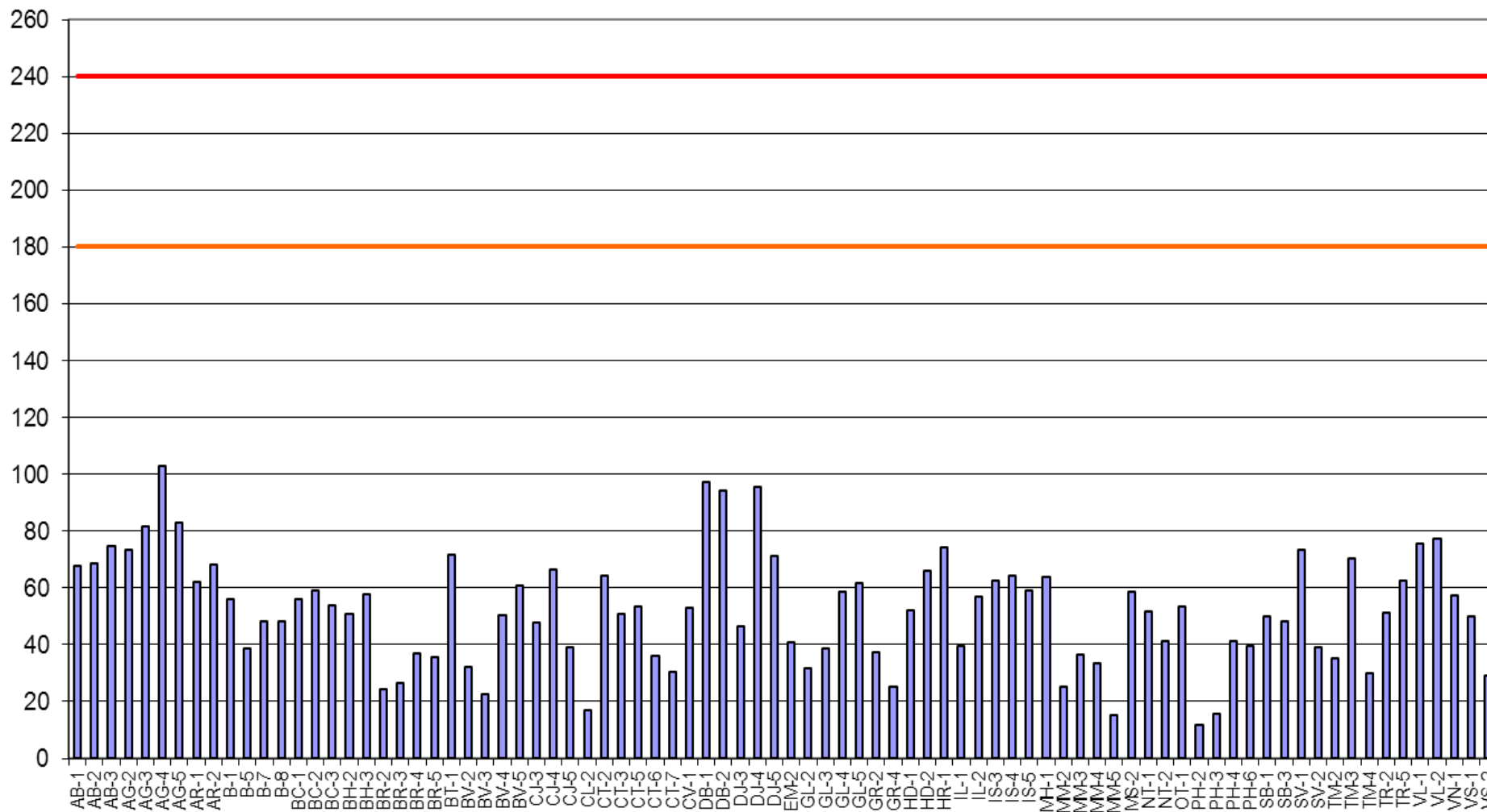
µg/mc

### 27 Decembrie 2016 - Dioxid de azot- maximul orar al zilei



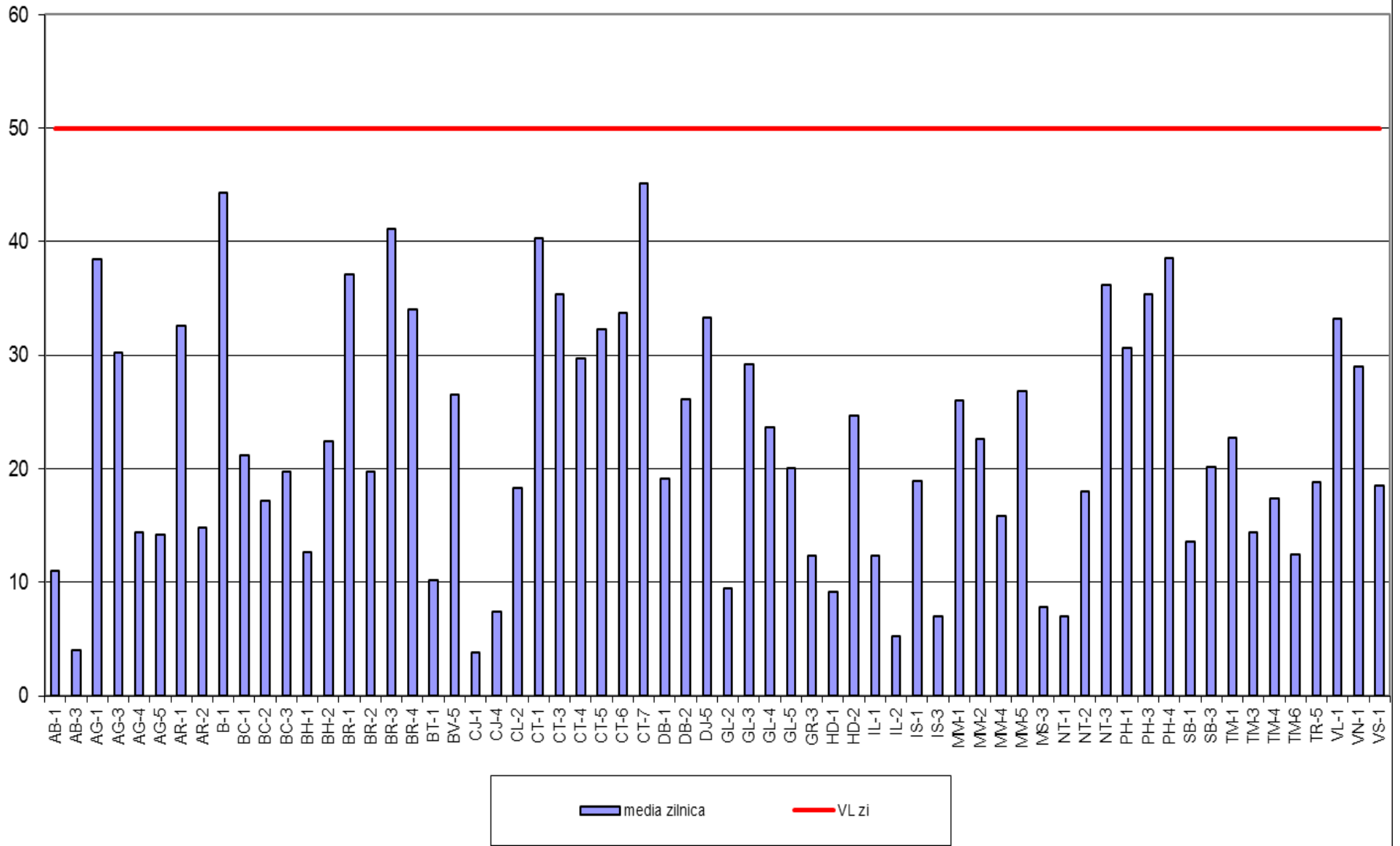
µg/mc

### 27 Decembrie 2016 - Ozon - maximul orar al zilei



µg/mc

27 Decembrie 2016 - PM10 media zilnica



date: [www.calitateaer.ro](http://www.calitateaer.ro)

**LEGENDA:**

Poluant	Tip depășire	Descriere depășire
SO <sub>2</sub>	Prag alerta	500 µg/m <sup>3</sup> , medie orara . Alerta = depasirea pragului de alerta timp de 3 ore consecutiv
	Valoare limita orara	350 µg/m <sup>3</sup> , medie orara, a nu se depasi de peste 24 ori pe an
NO <sub>2</sub>	Prag alerta	400 µg/m <sup>3</sup> , medie orara. Alerta = depasirea pragului de alerta timp de 3 ore consecutiv
	Valoare limita orara	200 µg/m <sup>3</sup> , medie orara, a nu se depasi de peste 18 ori pe an
Ozon	Prag informare	180 µg/m <sup>3</sup> , medie orara
	Prag alerta	240 µg/m <sup>3</sup> , medie orara. Alerta = depasirea pragului de alerta timp de 3 ore consecutiv
PM <sub>10</sub> , metoda automata*	Valoare limita zi	50 µg/m <sup>3</sup> , medie pe 24 ore, a nu se depasi de mai mult de 35 ori intr-un an

\*Depășirile măsurate automat (prin metoda nefelometrica) au scop informativ și pot fi confirmate/infirmate ulterior de către rezultatul analizei prin metoda de referință gravimetrică

**Cristian Ivanciu**  
consilier superior  
Direcția Centru Evaluare Calitate Aer