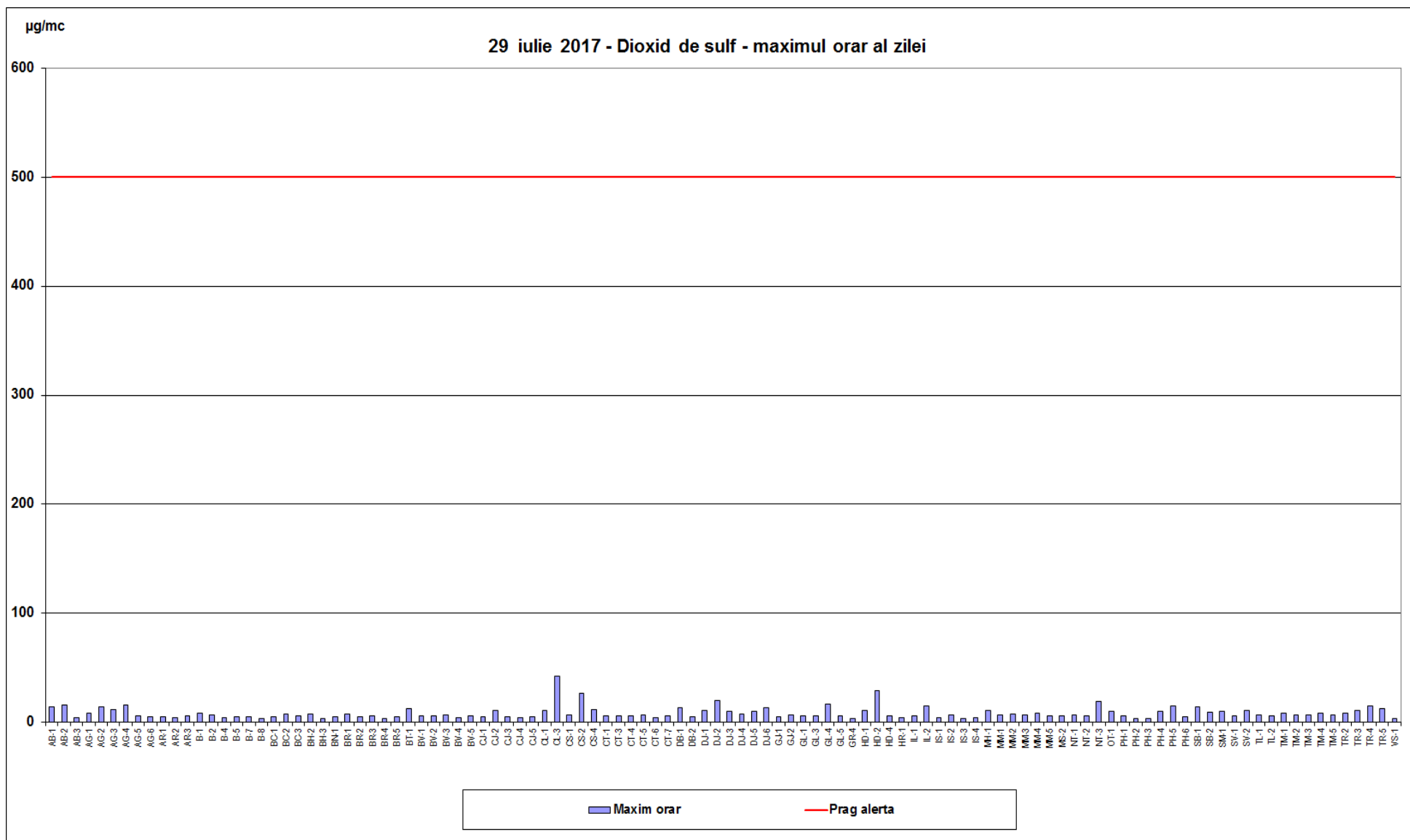


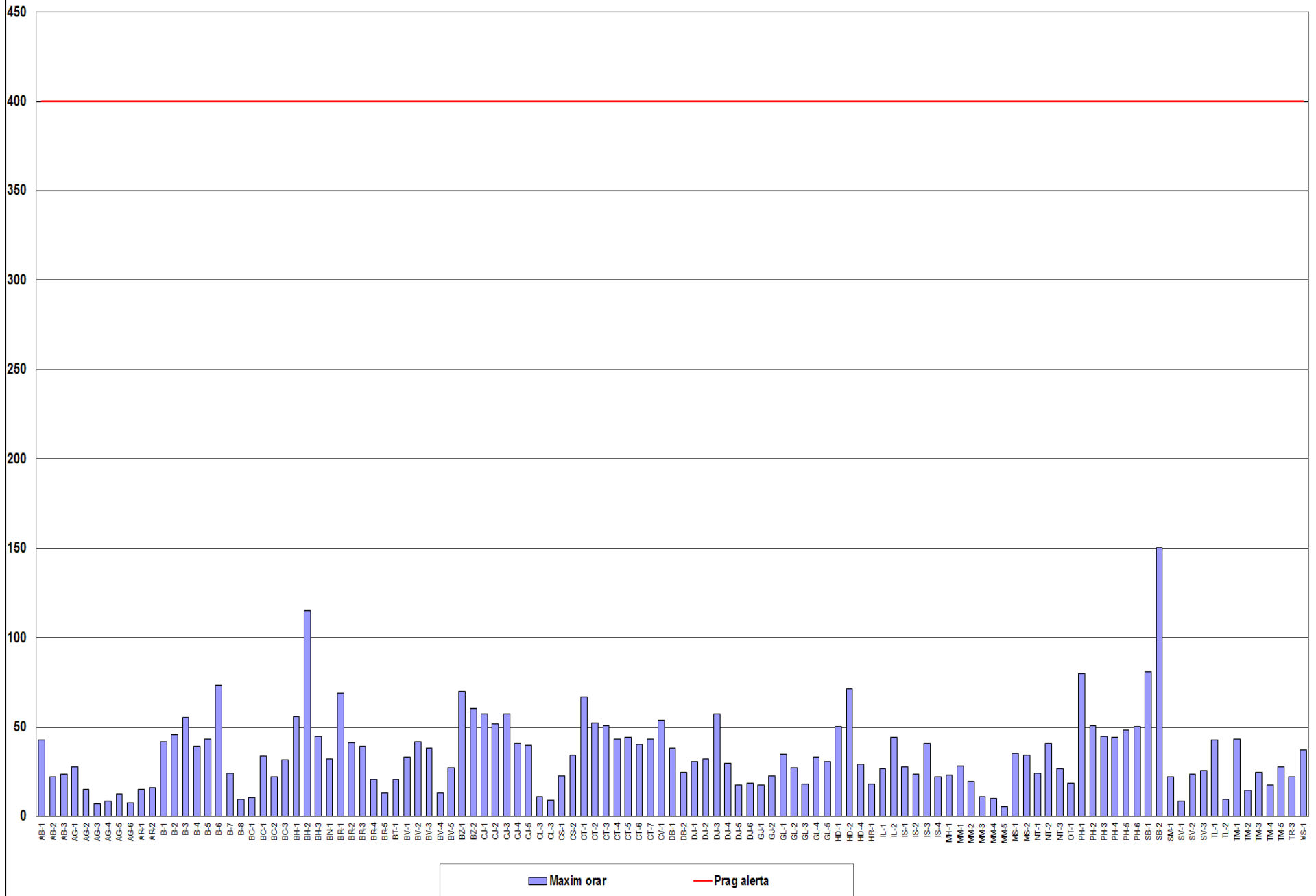
# DCECA / ANPM - RAPORT CALITATE AER

Data : 29.07.2017

Nu au fost înregistrate depășiri ale pragurilor de alertă pentru NO<sub>2</sub> și SO<sub>2</sub>, ale pragurilor de alertă și informare pentru ozon. Mediile zilnice pentru PM<sub>10</sub> au fost determinate prin metoda nefelometrică. Validarea acestor valori va fi efectuată după prelucrarea datelor obținute prin metoda gravimetrică, metoda de referință în conformitate cu legislația națională și europeană.

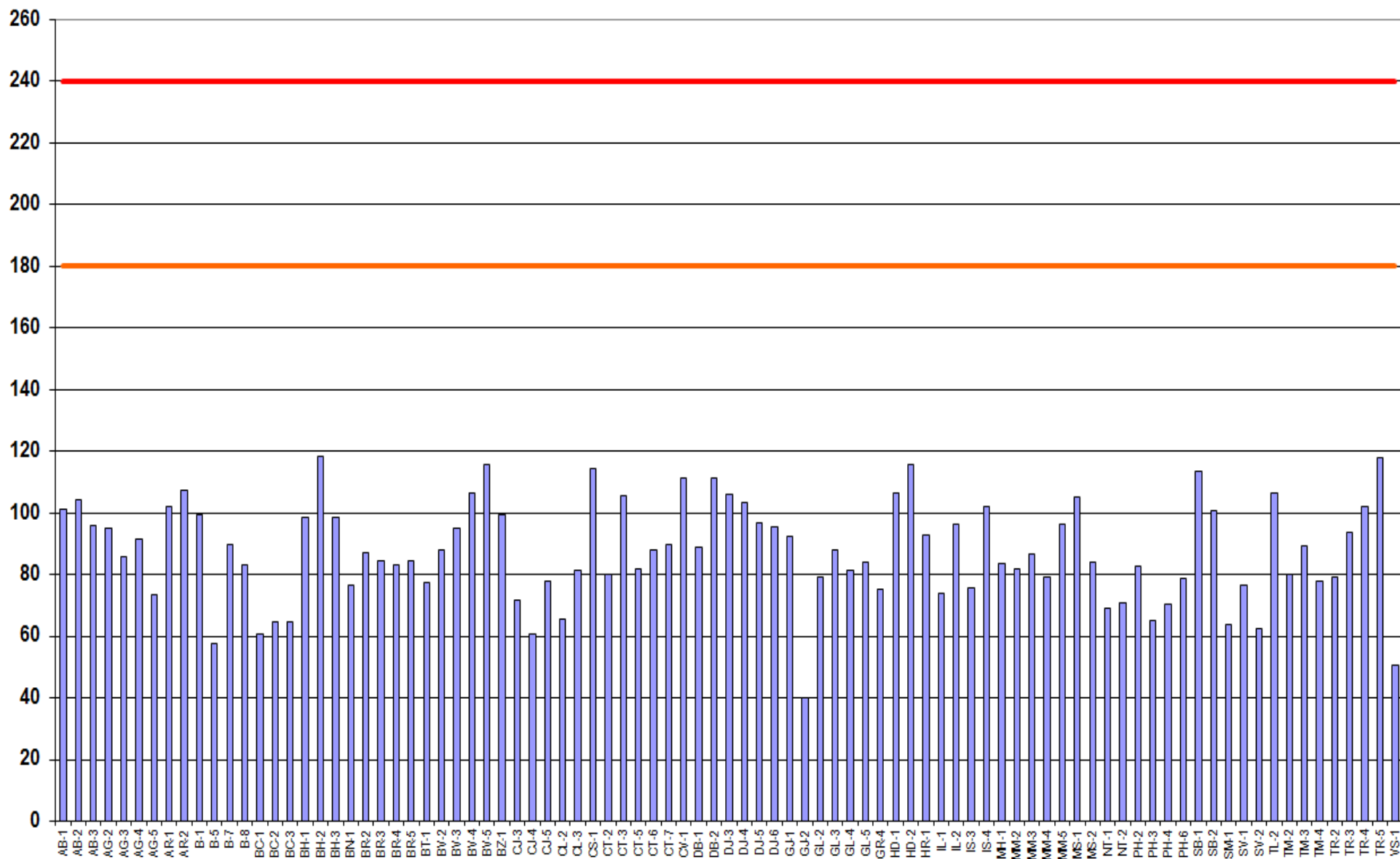


29 iulie 2017 - Dioxidul de azot - maximul orar al zilei



µg/mc

### 29 Iulie 2017 - Ozon - maximul orar al zilei



Maxim orar

Prag alerta

Prag infomare

µg/mc

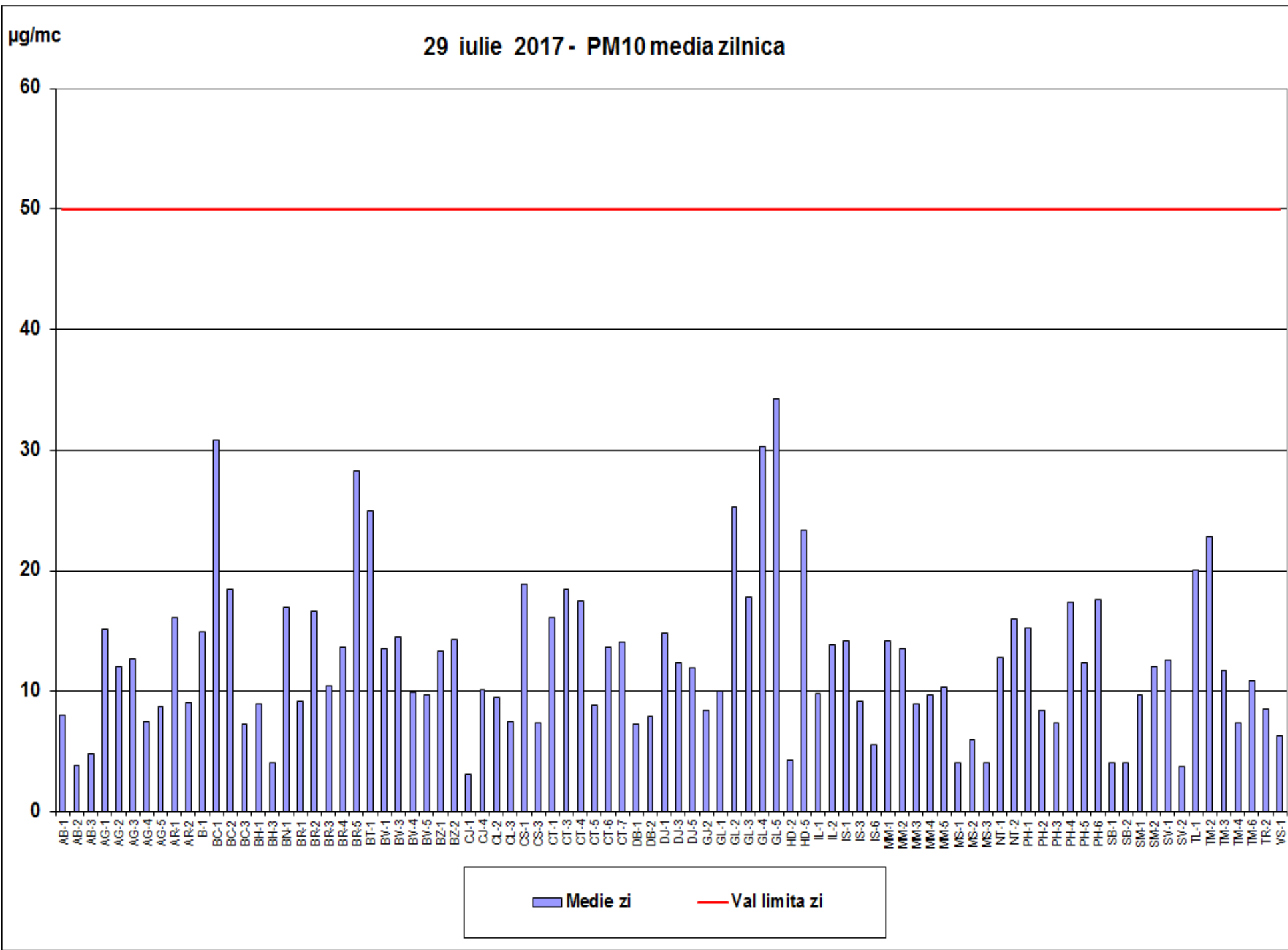
### 29 iulie 2017 - PM10 media zilnica

60  
50  
40  
30  
20  
10  
0

AB-1 AB-2 AB-3 AG-1 AG-2 AG-3 AG-4 AG-5 AR-1 AR-2 AR-3 B-1 BC-1 BC-2 BC-3 BH-1 BH-3 BN-1 BR-1 BR-2 BR-3 BR-4 BR-5 BT-1 BV-1 BV-3 BV-4 BV-5 BZ-1 BZ-2 CJ-1 CJ-4 CL-2 CL-3 CS-1 CT-1 CT-3 CT-4 CT-5 CT-6 CT-7 DB-1 DB-2 DJ-1 DJ-3 DJ-5 GJ-2 GL-1 GL-2 GL-3 GL-4 GL-5 HD-2 HD-5 IL-1 IL-2 IS-1 IS-3 IS-6 MM-1 MM-2 MM-3 MM-4 MM-5 MS-1 MS-2 MS-3 NT-1 NT-2 PH-1 PH-2 PH-3 PH-4 PH-5 PH-6 SB-1 SB-2 SM-1 SM-2 SV-1 SV-2 TL-1 TM-2 TM-3 TM-4 TM-6 TR-2 VS-1

Medie zi

Val limita zi



date: [www.calitateaer.ro](http://www.calitateaer.ro)

**LEGENDA:**

<b>Poluant</b>	<b>Tip depășire</b>	<b>Descriere depășire</b>
<b>SO<sub>2</sub></b>	<b>Prag alerta</b>	<b>500 μg/m<sup>3</sup>, medie orara .</b> <b>Alerta = depasirea pragului de alerta timp de 3 ore consecutiv</b>
	<b>Valoare limita orara</b>	<b>350 μg/m<sup>3</sup>, medie orara, a nu se depasi de peste 24 ori pe an</b>
<b>NO<sub>2</sub></b>	<b>Prag alerta</b>	<b>400 μg/m<sup>3</sup>, medie orara.</b> <b>Alerta = depasirea pragului de alerta timp de 3 ore consecutiv</b>
	<b>Valoare limita orara</b>	<b>200 μg/m<sup>3</sup>, medie orara, a nu se depasi de peste 18 ori pe an</b>
<b>Ozon</b>	<b>Prag informare</b>	<b>180 μg/m<sup>3</sup>, medie orara</b>
	<b>Prag alerta</b>	<b>240 μg/m<sup>3</sup>, medie orara.</b> <b>Alerta = depasirea pragului de alerta timp de 3 ore consecutiv</b>
<b>PM<sub>10</sub>, metoda automata*</b>	<b>Valoare limita zi</b>	<b>50 μg/m<sup>3</sup>, medie pe 24 ore, a nu se depasi mai mult de 35 ori intr-un an</b>

\*Depășirile măsurate automat (prin metoda nefelometrica) au scop informativ și pot fi confirmate/infirmate ulterior de către rezultatul analizei prin metoda de referință gravimetrică

**Mircea Malinetescu**  
**consilier superior**  
**Serviciul Calitate Aer**  
**Direcția Centru Evaluare Calitate Aer**