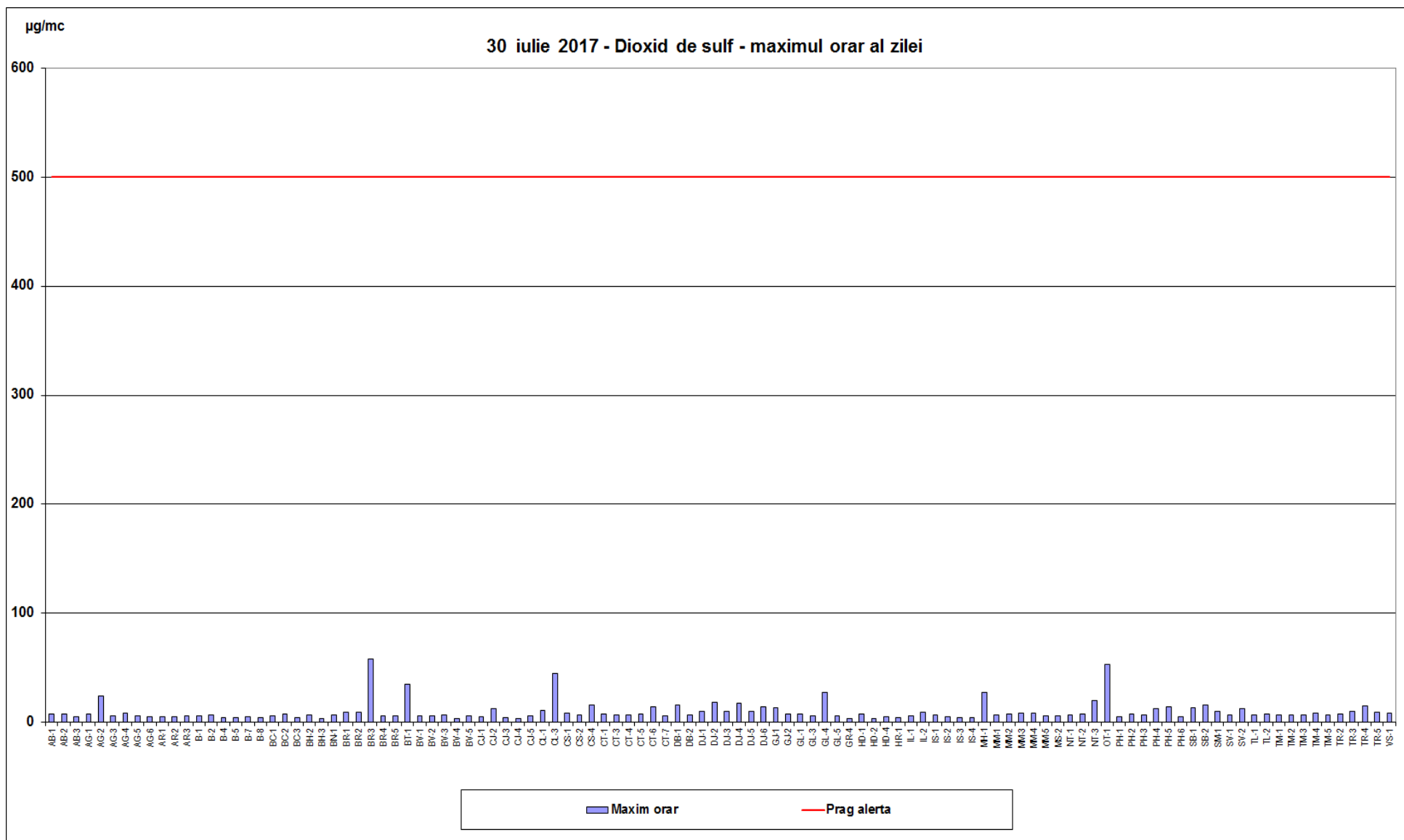


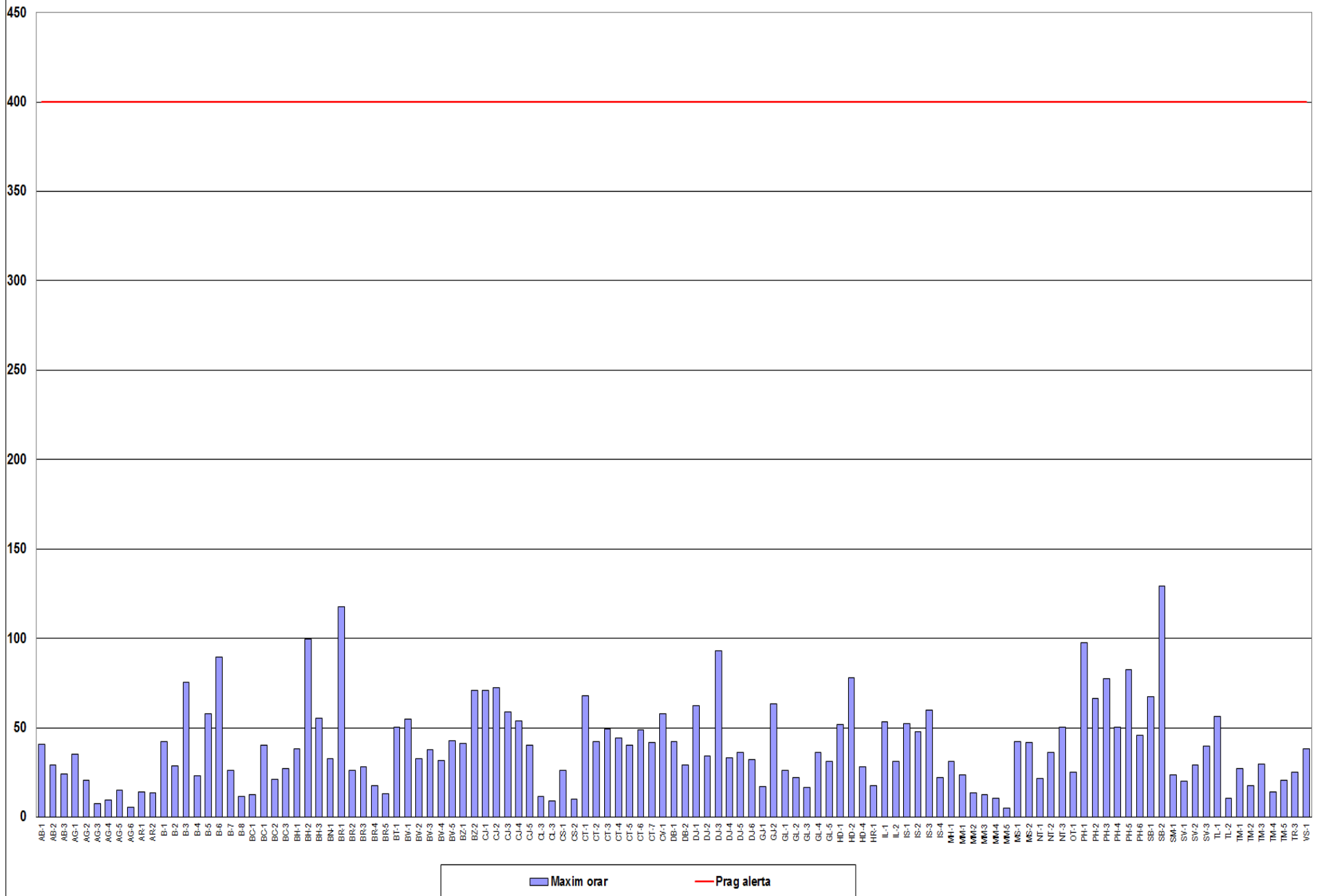
DCECA / ANPM - RAPORT CALITATE AER

Data : 30.07.2017

Nu au fost înregistrate depășiri ale pragurilor de alertă pentru NO₂ și SO₂, ale pragurilor de alertă și informare pentru ozon. Mediile zilnice pentru PM₁₀ au fost determinate prin metoda nefelometrică. Validarea acestor valori va fi efectuată după prelucrarea datelor obținute prin metoda gravimetrică, metoda de referință în conformitate cu legislația națională și europeană.

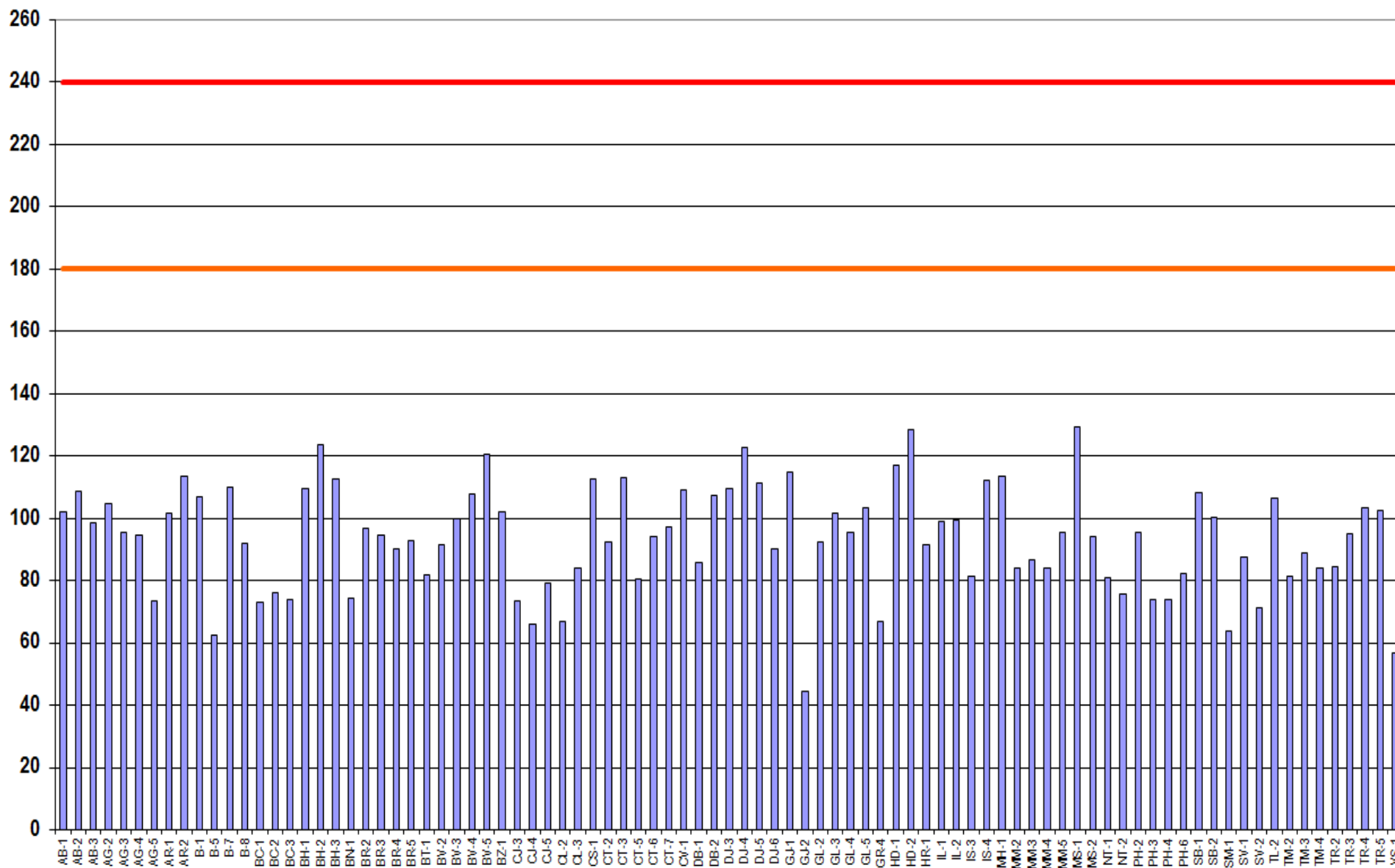


30 iulie 2017 - Dioxidul de azot - maximul orar al zilei



µg/mc

30 Iulie 2017 - Ozon - maximul orar al zilei



Maxim orar

Prag alerta

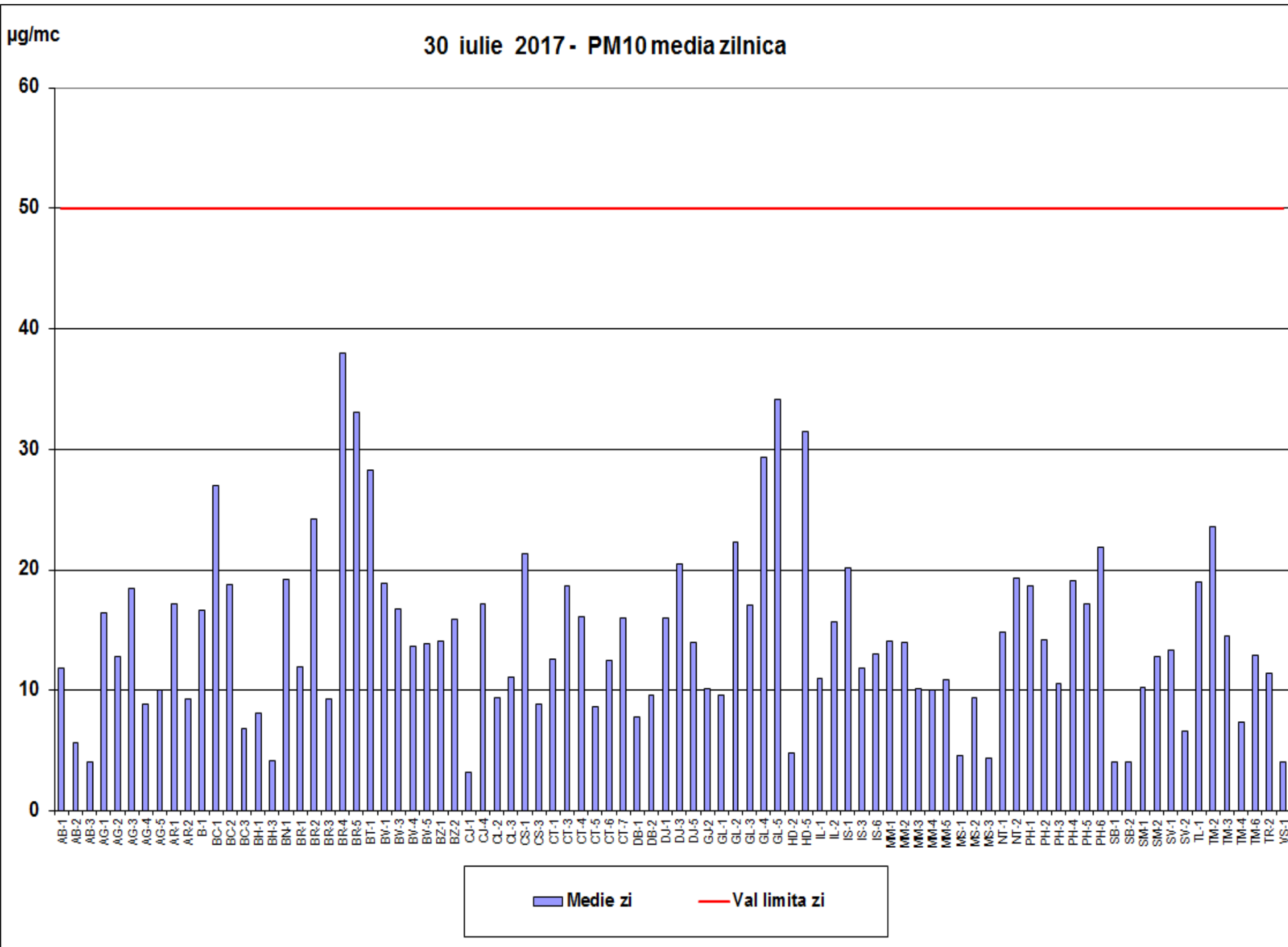
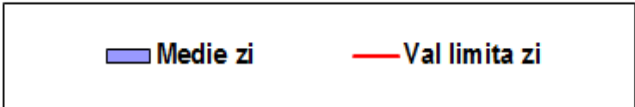
Prag infomare

µg/mc

30 iulie 2017 - PM10 media zilnica

60
50
40
30
20
10
0

AB-1 AB-2 AB-3 AG-1 AG-2 AG-3 AG-4 AG-5 AR-1 AR-2 B-1 BC-1 BC-2 BC-3 BH-1 BH-3 BN-1 BN-2 BR-1 BR-2 BR-3 BR-4 BR-5 BT-1 BW-1 BW-3 BW-4 BW-5 BZ-1 BZ-2 CJ-1 CJ-4 CL-2 CL-3 CS-1 CS-3 CT-1 CT-3 CT-4 CT-5 CT-6 CT-7 DB-1 DB-2 DJ-1 DJ-3 DJ-5 GJ-2 GL-1 GL-2 GL-3 GL-4 GL-5 HD-2 HD-5 IL-1 IL-2 IS-1 IS-3 IS-6 MM-1 MM-2 MM-3 MM-4 MM-5 MS-1 MS-2 MS-3 NT-1 NT-2 PH-1 PH-2 PH-3 PH-4 PH-5 PH-6 SB-1 SB-2 SM-1 SM-2 SV-1 SV-2 TL-1 TL-2 TM-3 TM-4 TM-6 TR-2 VS-1



date: www.calitateaer.ro

LEGENDA:

Poluant	Tip depășire	Descriere depășire
SO ₂	Prag alerta	500 µg/m ³ , medie orara . Alerta = depasirea pragului de alerta timp de 3 ore consecutiv
	Valoare limita orara	350 µg/m ³ , medie orara, a nu se depasi de peste 24 ori pe an
NO ₂	Prag alerta	400 µg/m ³ , medie orara. Alerta = depasirea pragului de alerta timp de 3 ore consecutiv
	Valoare limita orara	200 µg/m ³ , medie orara, a nu se depasi de peste 18 ori pe an
Ozon	Prag informare	180 µg/m ³ , medie orara
	Prag alerta	240 µg/m ³ , medie orara. Alerta = depasirea pragului de alerta timp de 3 ore consecutiv
PM ₁₀ , metoda automata*	Valoare limita zi	50 µg/m ³ , medie pe 24 ore, a nu se depasi mai mult de 35 ori intr-un an

*Depășirile măsurate automat (prin metoda nefelometrica) au scop informativ și pot fi confirmate/infirmate ulterior de către rezultatul analizei prin metoda de referință gravimetrică

Mircea Malinetescu
consilier superior
Serviciul Calitate Aer
Direcția Centru Evaluare Calitate Aer