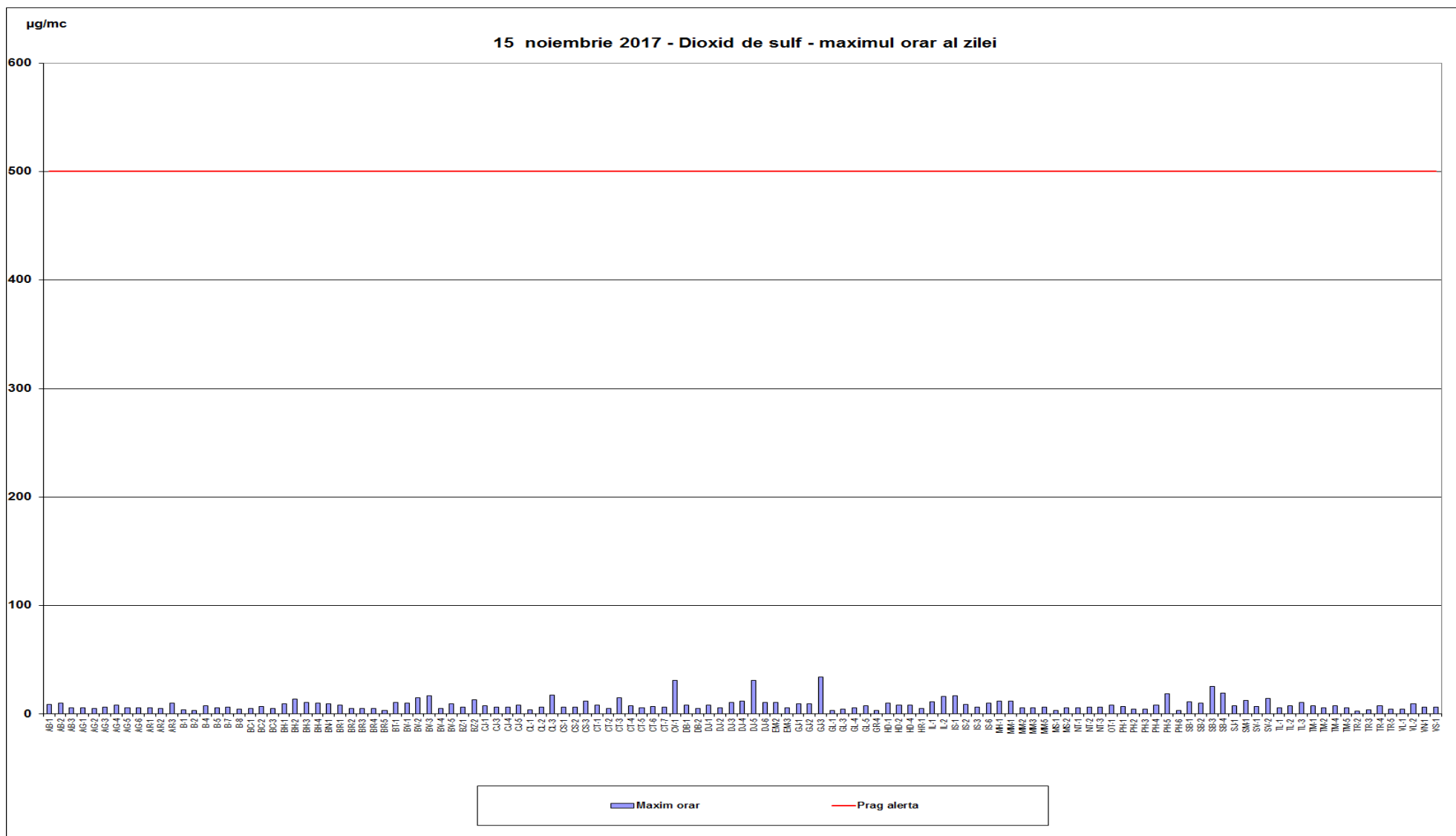


DCECA / ANPM - RAPORT CALITATE AER

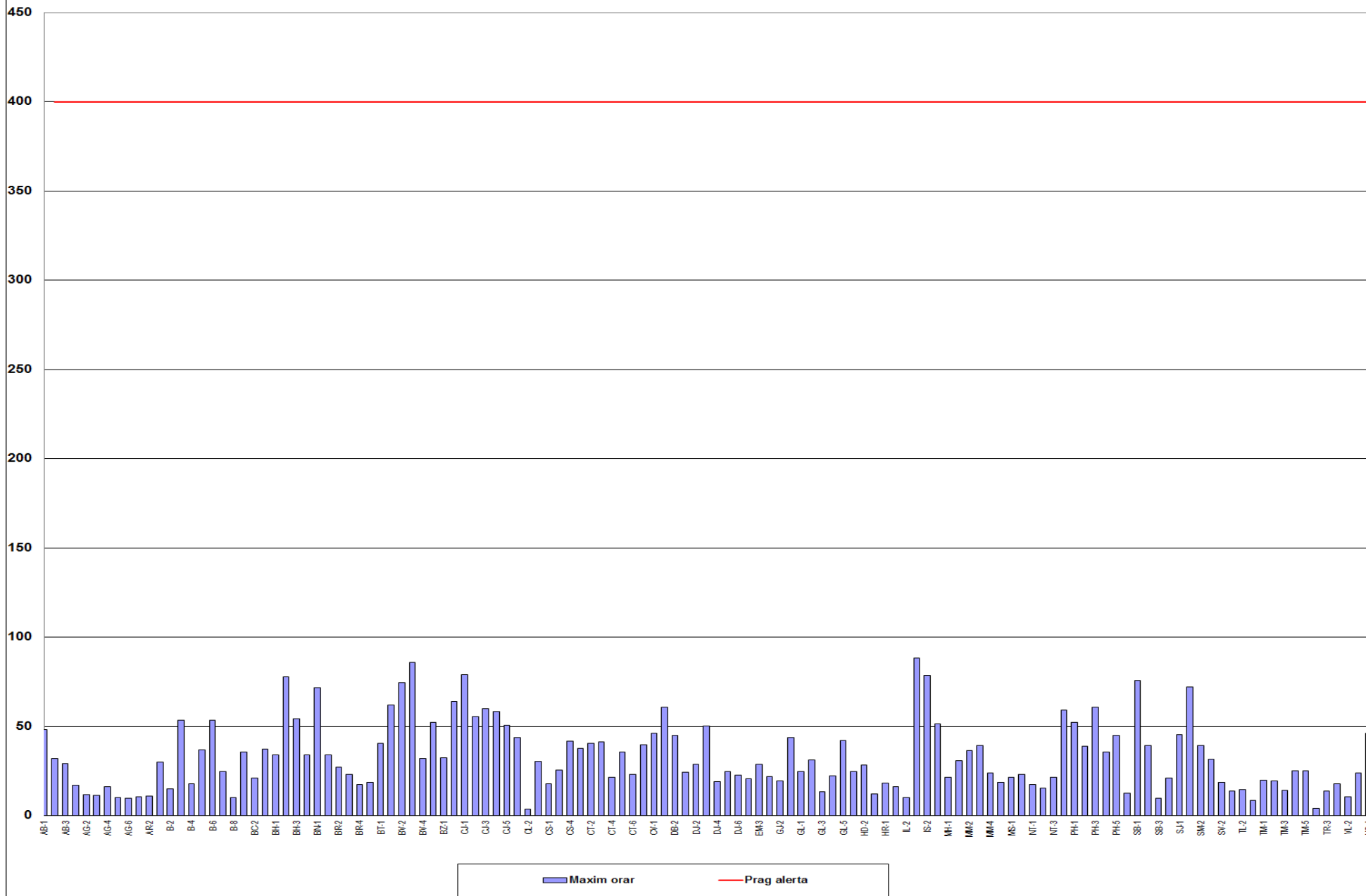
Data : 15.11.2017

Nu au fost înregistrate depășiri ale pragurilor de alertă pentru NO₂ și SO₂, ale pragurilor de alertă și informare pentru ozon. Mediile zilnice pentru PM₁₀ au fost determinate prin metoda nefelometrică. Validarea acestor valori va fi efectuată după prelucrarea datelor obținute prin metoda gravimetrică, metoda de referință în conformitate cu legislația națională și europeană.



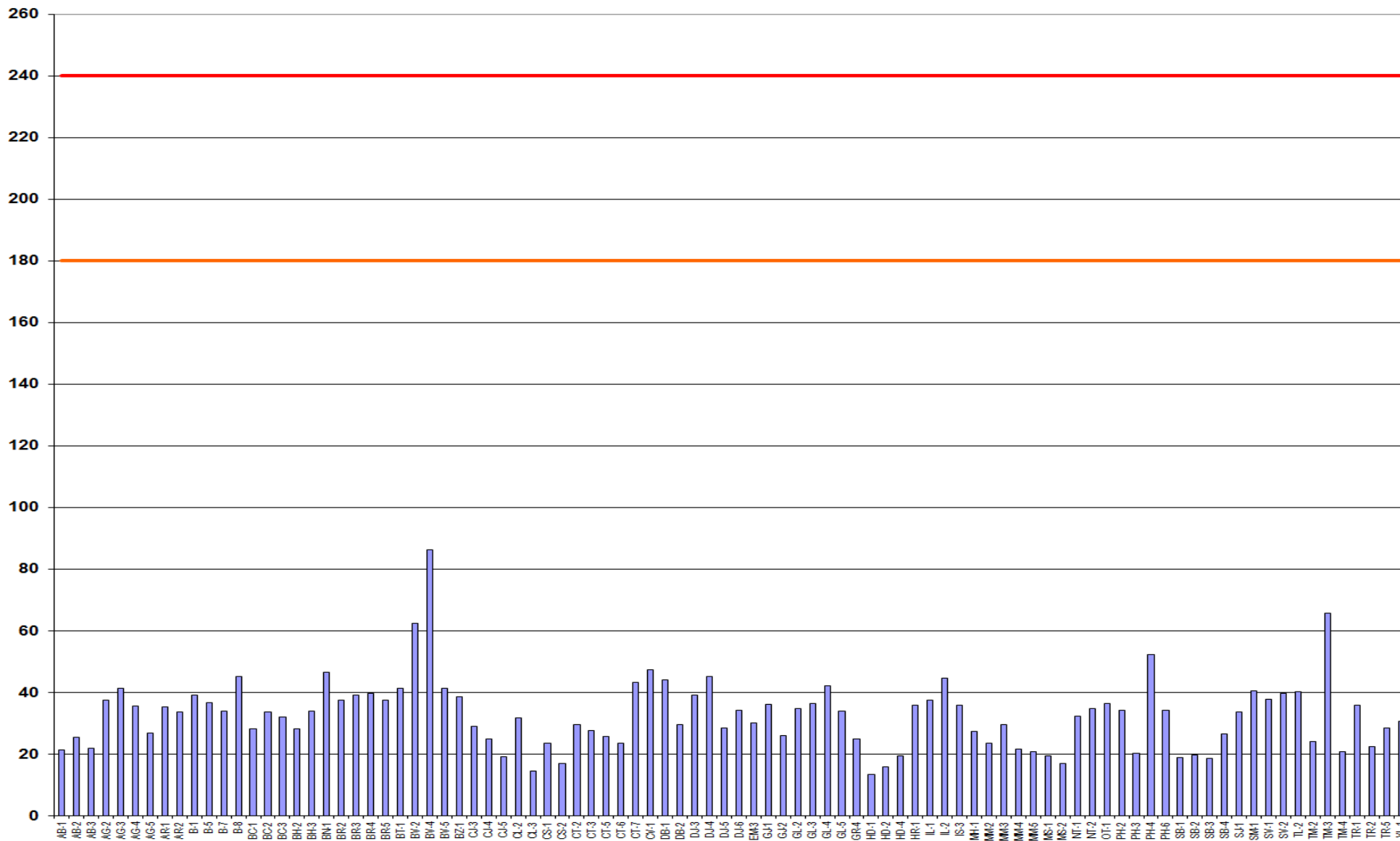
µg/mc

15 noiembrie 2017 - Dioxidul de azot - maximul orar al zilei



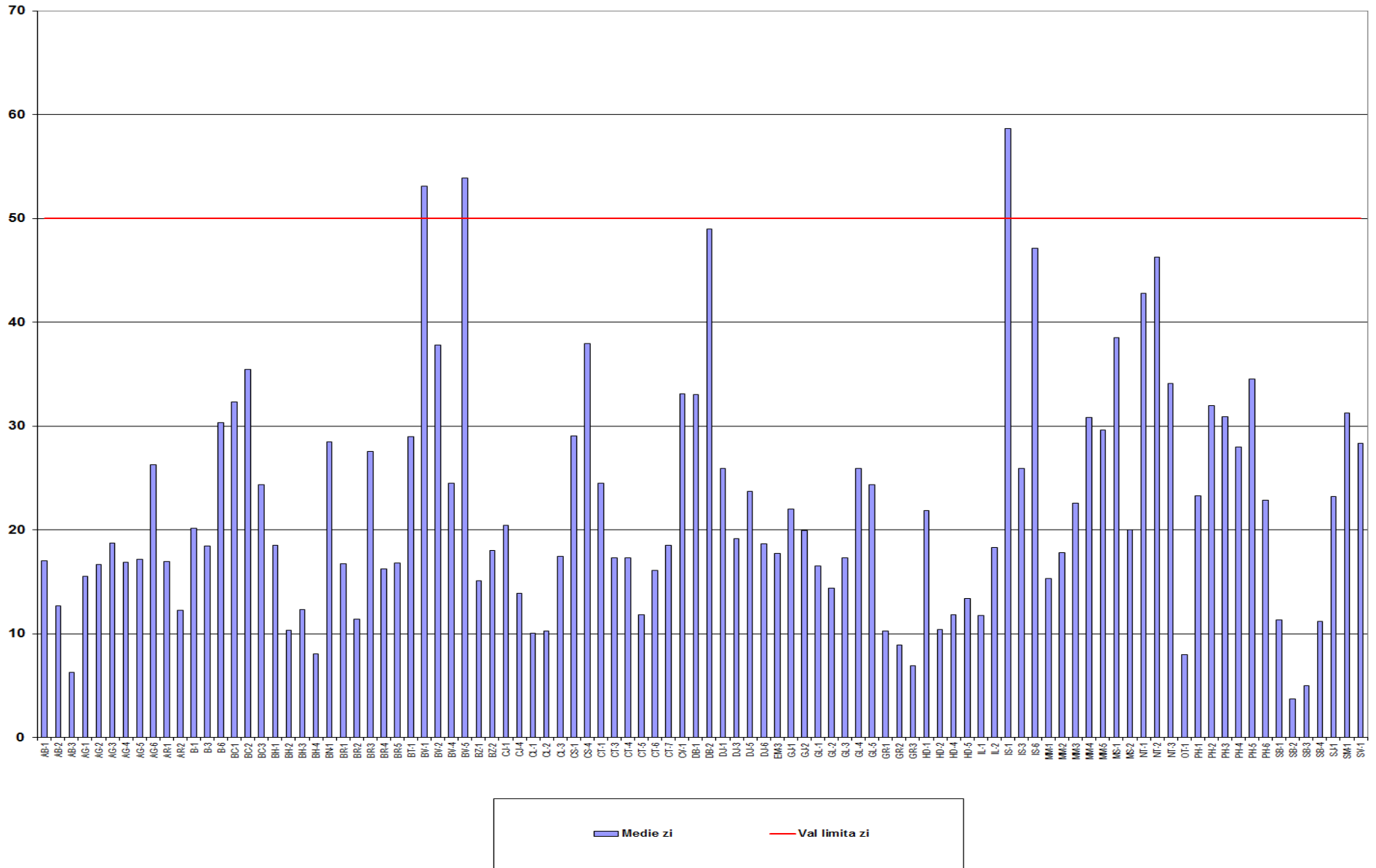
µg/mc
µg/mc

15 noiembrie 2017 - Ozon - maximul orar al zilei



µg/mc

15 noiembrie 2017 - PM10 media zilnica



Medie zi Val limita zi

LEGENDA:

Poluant	Tip depășire	Descriere depășire
SO2	Prag alerta	500 µg/m3, medie orara . Alerta = depasirea pragului de alerta timp de 3 ore consecutiv
	Valoare limita orara	350 µg/m3, medie orara, a nu se depasi de peste 24 ori pe an
NO2	Prag alerta	400 µg/m3, medie orara. Alerta = depasirea pragului de alerta timp de 3 ore consecutiv
	Valoare limita orara	200 µg/m3, medie orara, a nu se depasi de peste 18 ori pe an
Ozon	Prag informare	180 µg/m3, medie orara
	Prag alerta	240 µg/m3, medie orara. Alerta = depasirea pragului de alerta timp de 3 ore consecutiv
PM10, metoda automata*	Valoare limita zi	50 µg/m3, medie pe 24 ore, a nu se depasi mai mult de 35 ori intr-un an

*Depășirile măsurate automat (prin metoda nefelometrica) au scop informativ și pot fi confirmate/infirmate ulterior de către rezultatul analizei prin metoda de referință gravimetrică

Apopei Cristian
consilier
Serviciul Calitate Aer
Direcția Centru Evaluare Calitate Aer