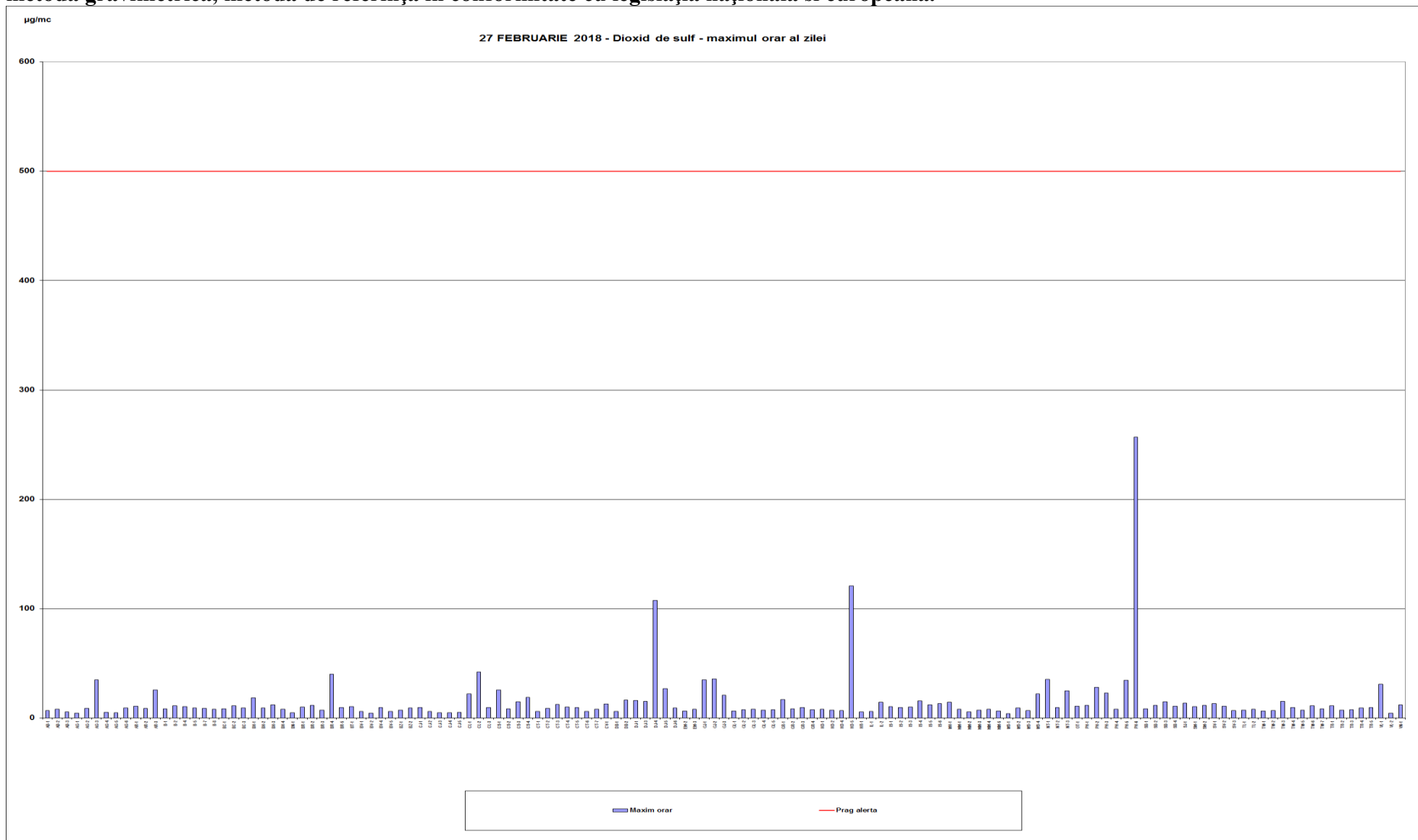


# DCECA / ANPM - RAPORT CALITATE AER

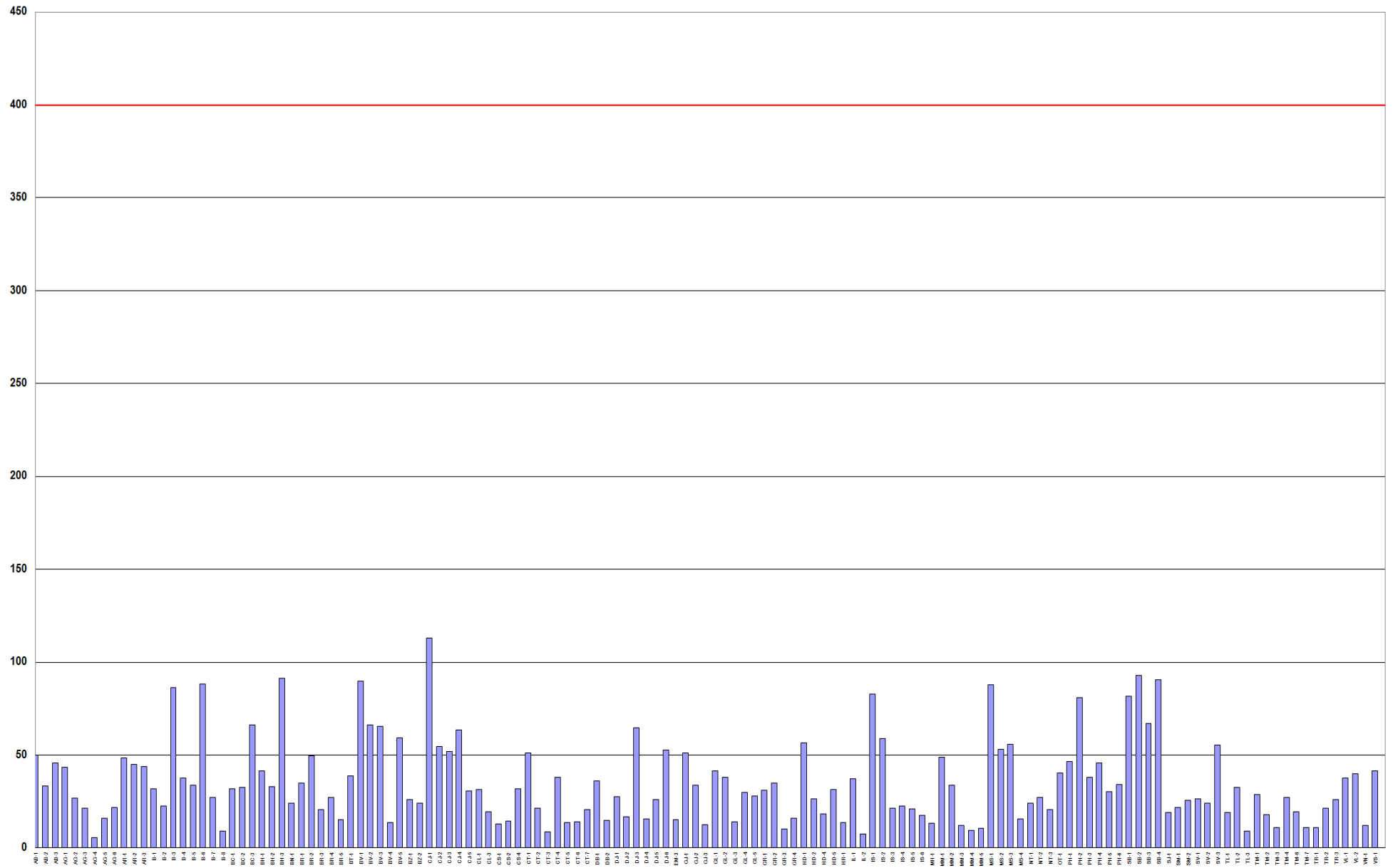
Data: 27.02.2018

Nu au fost înregistrate depășiri ale pragurilor de alertă pentru NO<sub>2</sub> și SO<sub>2</sub>, ale pragurilor de alertă și informare pentru ozon. Mediile zilnice pentru PM<sub>10</sub> au fost determinate prin metoda nefelometrică. Validarea acestor valori va fi efectuată după prelucrarea datelor obținute prin metoda gravimetrică, metoda de referință în conformitate cu legislația națională și europeană.



µg/mc

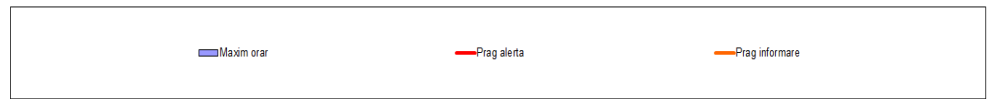
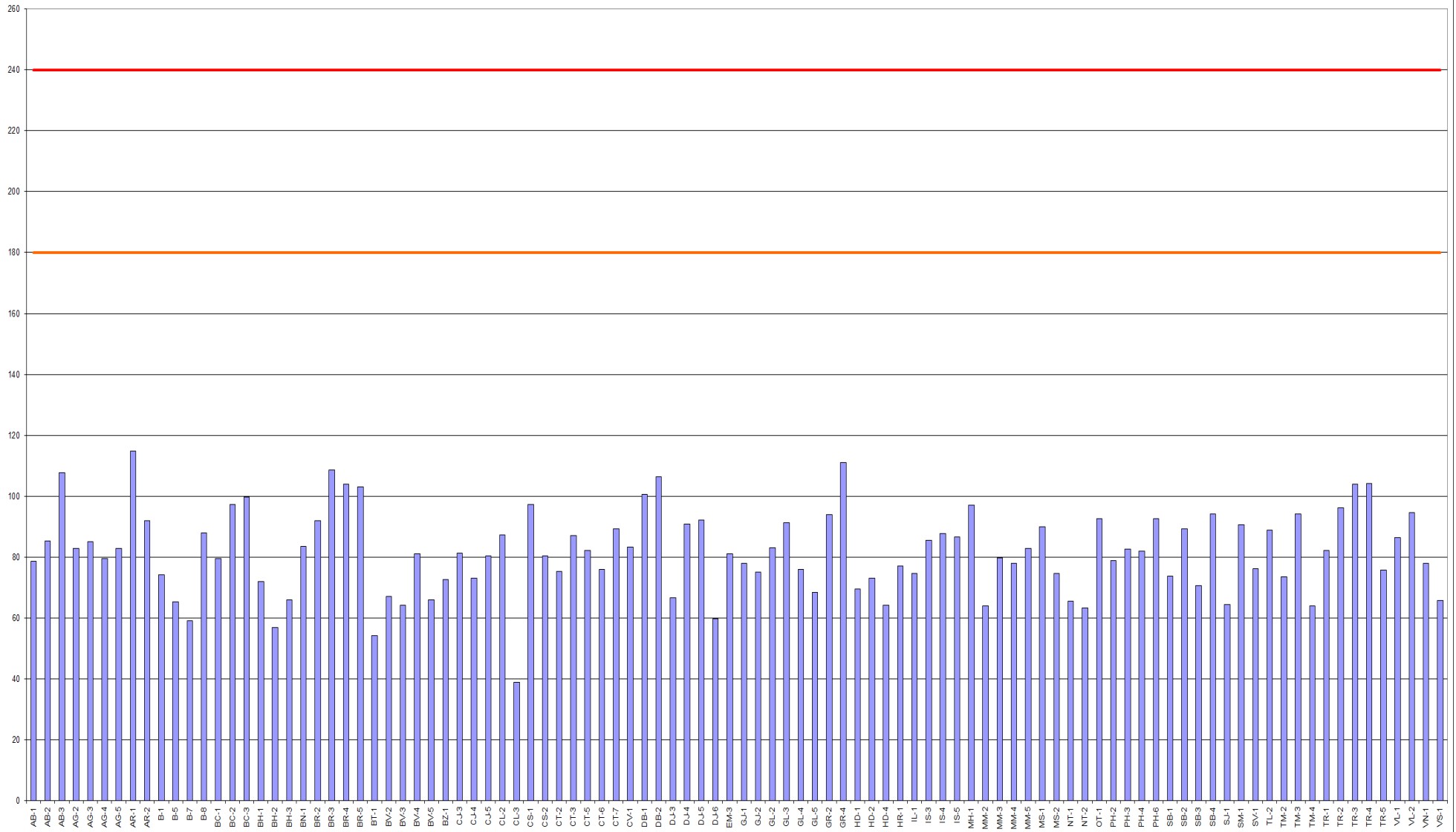
27 FEBRUARIE 2018 - Dioxidul de azot - maximul orar al zilei



■ Maxim orar      — Prag alerta

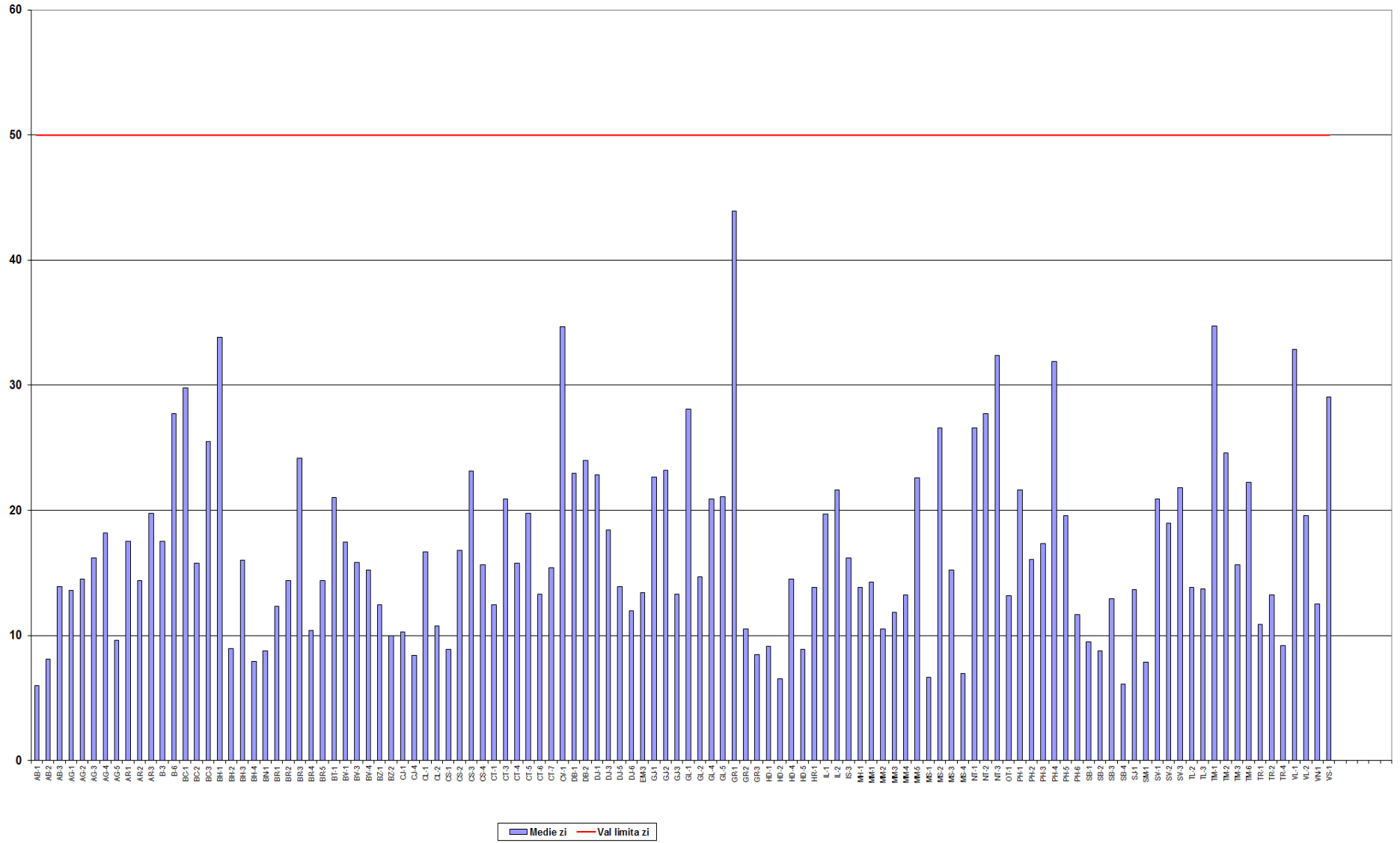
µg/mc  
µg/mc

27 FEBRUARIE 2018 - Ozon - maximul orar al zilei



µg/mc

27 FEBRUARIE 2018 - PM10 media zilnica



**LEGENDA:**

<b>Poluant</b>	<b>Tip depășire</b>	<b>Descriere depășire</b>
<b>SO2</b>	<b>Prag alerta</b>	<b>500 µg/m3, medie orara .</b> <b>Alerta = depasirea pragului de alerta timp de 3 ore consecutiv</b>
	<b>Valoare limita orara</b>	<b>350 µg/m3, medie orara, a nu se depasi de peste 24 ori pe an</b>
<b>NO2</b>	<b>Prag alerta</b>	<b>400 µg/m3, medie orara.</b> <b>Alerta = depasirea pragului de alerta timp de 3 ore consecutiv</b>
	<b>Valoare limita orara</b>	<b>200 µg/m3, medie orara, a nu se depasi de peste 18 ori pe an</b>
<b>Ozon</b>	<b>Prag informare</b>	<b>180 µg/m3, medie orara</b>
	<b>Prag alerta</b>	<b>240 µg/m3, medie orara.</b> <b>Alerta = depasirea pragului de alerta timp de 3 ore consecutiv</b>
<b>PM10, metoda automata*</b>	<b>Valoare limita zi</b>	<b>50 µg/m3, medie pe 24 ore, a nu se depasi mai mult de 35 ori intr-un an</b>

\*Depășirile măsurate automat (prin metoda nefelometrica) au scop informativ și pot fi confirmate/infirmate ulterior de către rezultatul analizei prin metoda de referință gravimetrică

**Cristian Apopei**  
**consilier**  
**Serviciul Calitate Aer**  
**Direcția Centru Evaluare Calitate Aer**

