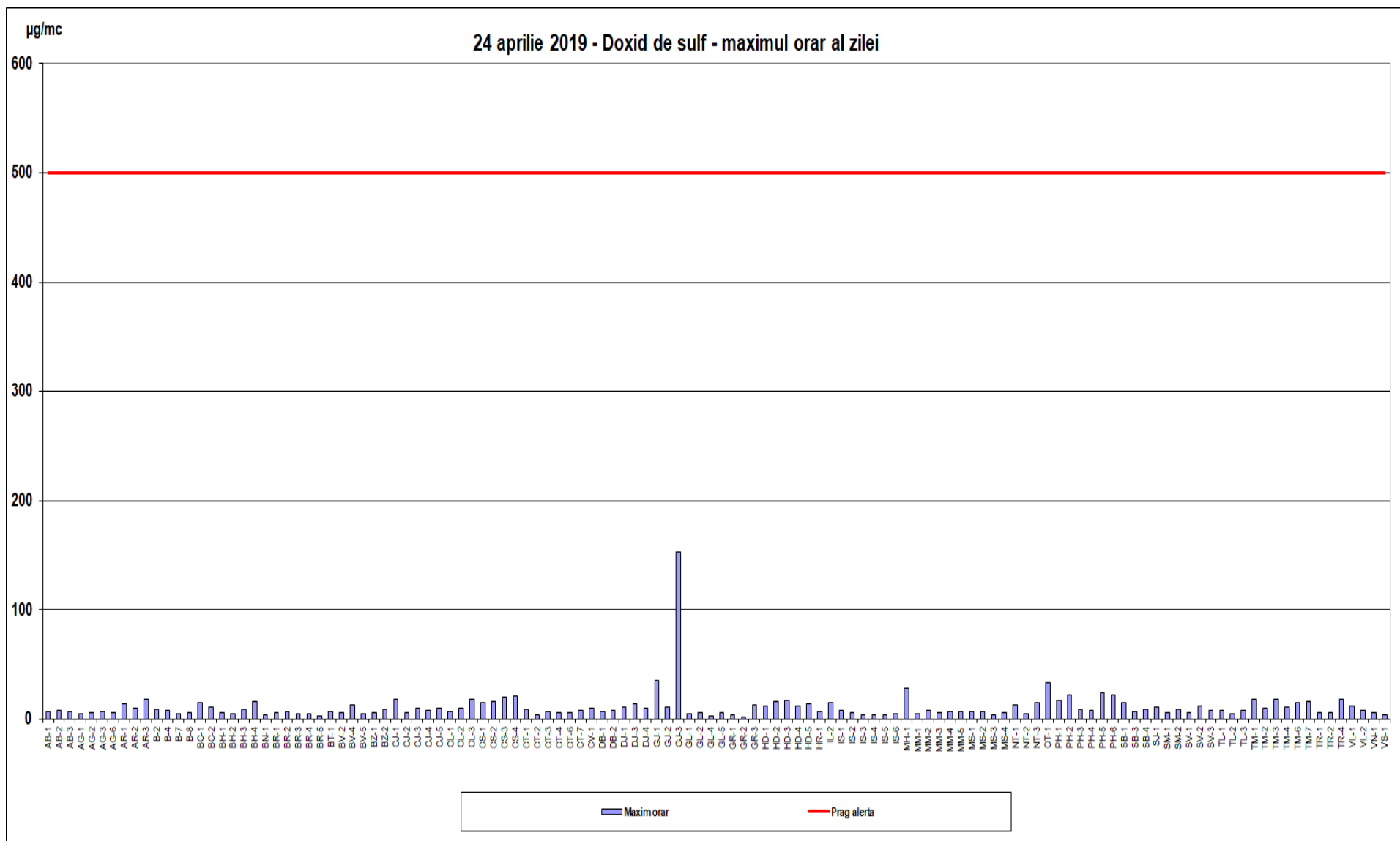


DCECA / ANPM - RAPORT CALITATE AER

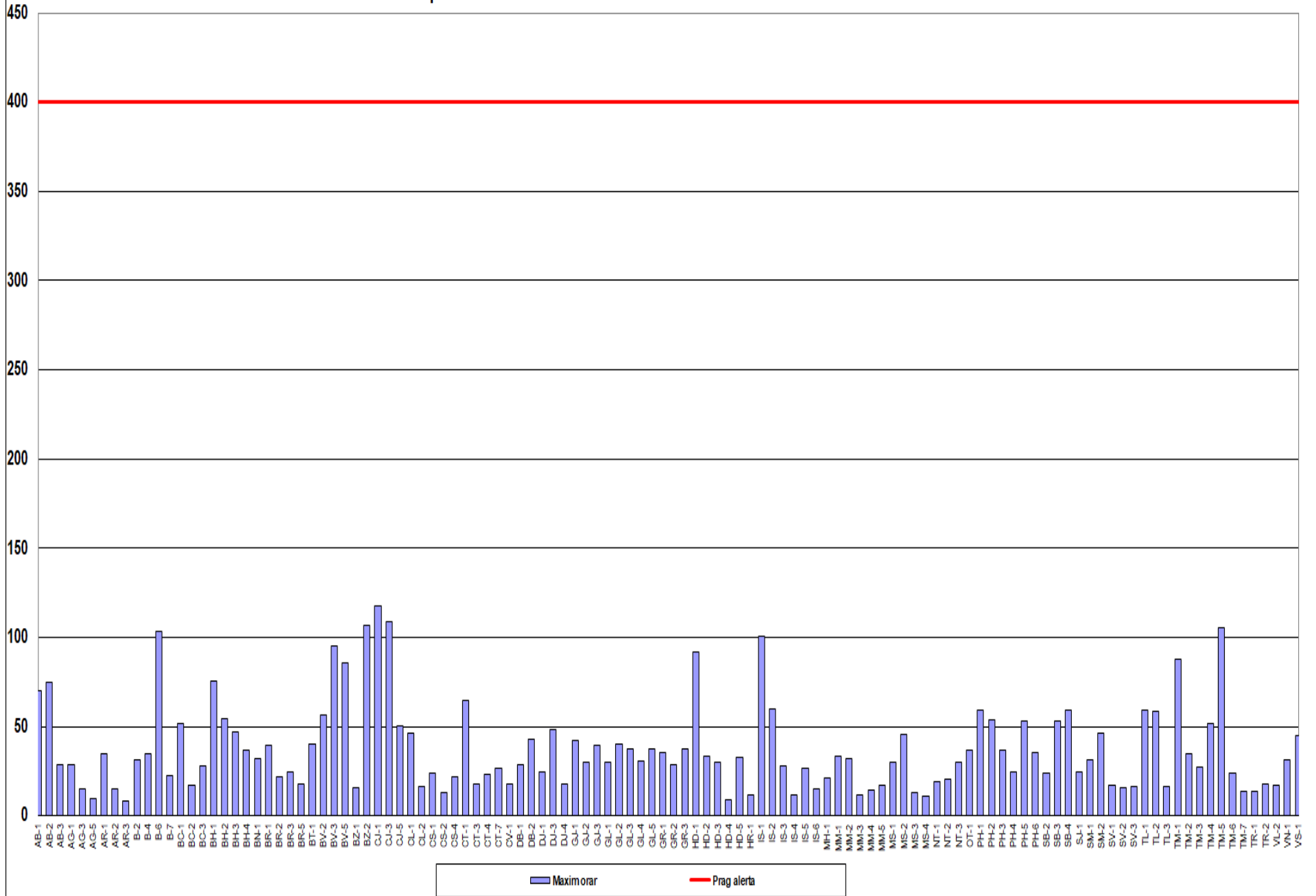
Data: 24.04.2019

Nu au fost înregistrate depășiri ale pragurilor de alertă pentru NO₂ și SO₂, ale pragurilor de alertă și informare pentru ozon. Mediile zilnice pentru PM₁₀ au fost determinate prin metoda nefelometrică. Validarea acestor valori va fi efectuată după prelucrarea datelor obținute prin metoda gravimetrică, metoda de referință în conformitate cu legislația națională și europeană.



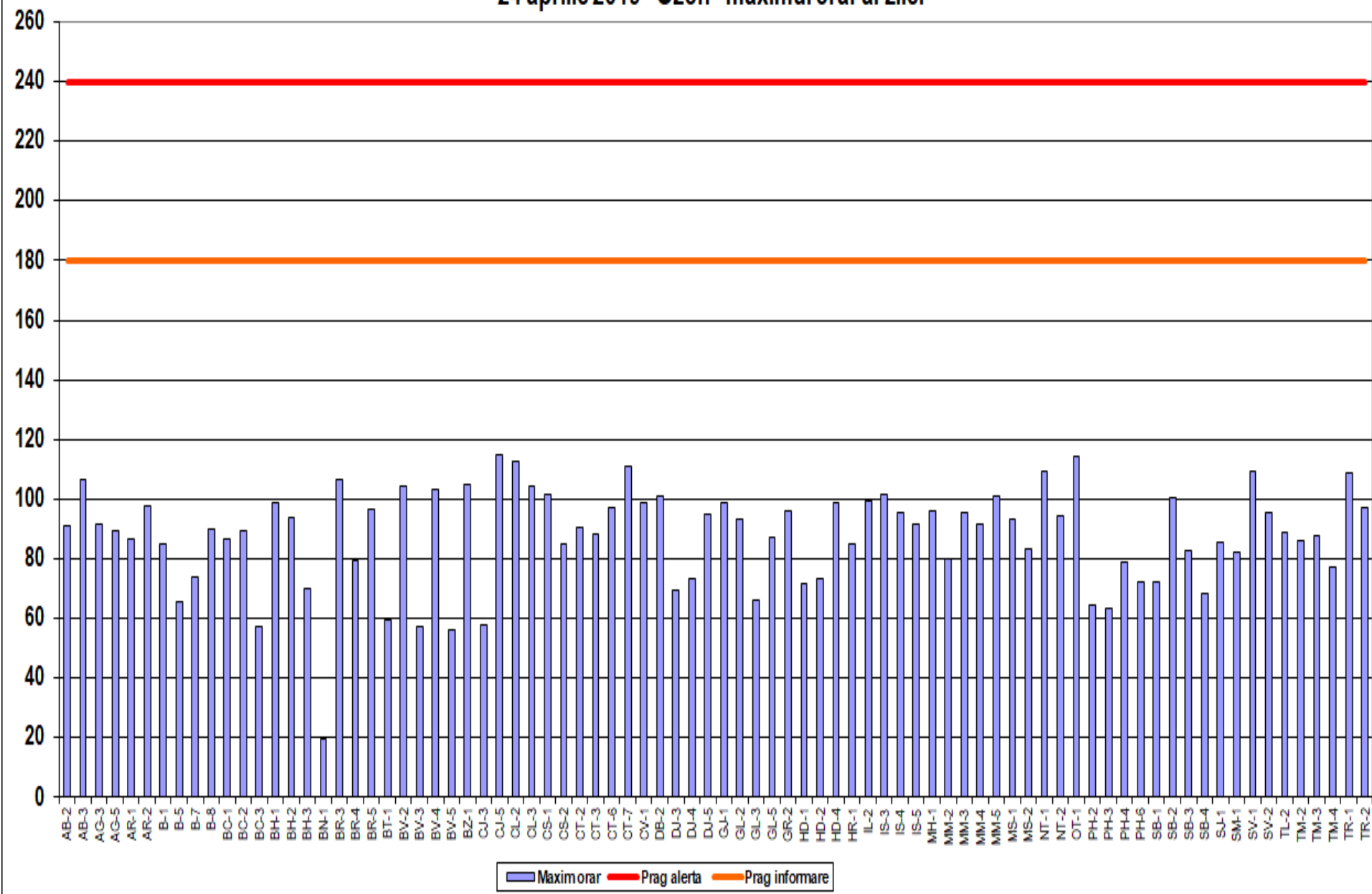
µg/mc

24 aprilie 2019 - Dioxidul de azot - maximul orar al zilei



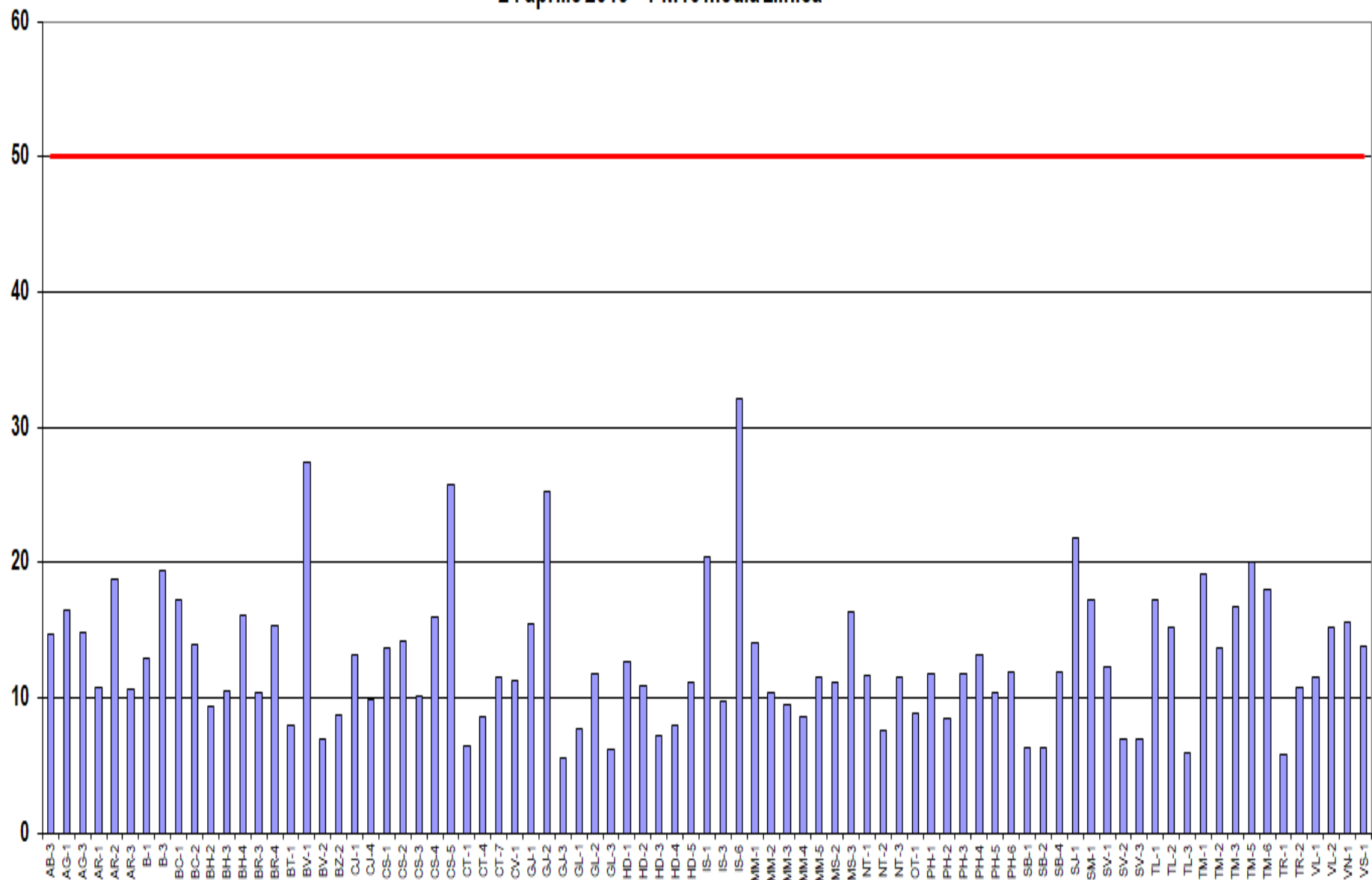
µg/mc

24 aprilie 2019 - Ozon - maximul orar al zilei



µg/mc

24 aprilie 2019 - PM10 media zilnica



Medie zi

Val limita zi

date: www.calitateaer.ro

LEGENDA:

| Poluant | Tip depășire | Descriere depășire |
|-------------------------------------|----------------------|---|
| SO ₂ | Prag alerta | 500 µg/m ³ , medie orara . Alerta = depasirea pragului de alerta timp de 3 ore consecutiv |
| | Valoare limita orara | 350 µg/m ³ , medie orara, a nu se depasi de peste 24 ori pe an |
| NO ₂ | Prag alerta | 400 µg/m ³ , medie orara. Alerta = depasirea pragului de alerta timp de 3 ore consecutiv |
| | Valoare limita orara | 200 µg/m ³ , medie orara, a nu se depasi de peste 18 ori pe an |
| Ozon | Prag informare | 180 µg/m ³ , medie orara |
| | Prag alerta | 240 µg/m ³ , medie orara. Alerta = depasirea pragului de alerta timp de 3 ore consecutiv |
| PM ₁₀ , metoda automata* | Valoare limita zi | 50 µg/m ³ , medie pe 24 ore, a nu se depasi mai mult de 35 ori intr-un an |

*Depășirile măsurate automat (prin metoda nefelometrica) au scop informativ și pot fi confirmate/infirmate ulterior de către rezultatul analizei prin metoda de referință gravimetrică

Cristina Ivașcu
consilier superior
Serviciul Calitate Aer
Direcția Centru Evaluare Calitate Aer