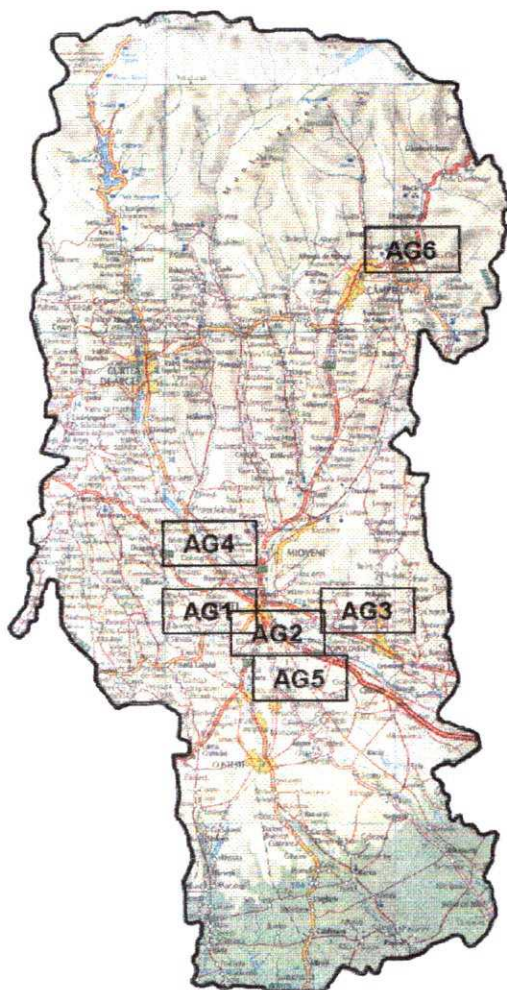


Nr. 85 / 03.08.2020

INFORMARE
Evoluția calității aerului în luna IULIE

Prezentăm mai jos evoluția indicelui general de calitate a aerului din rețeaua locală de monitorizare a calității aerului



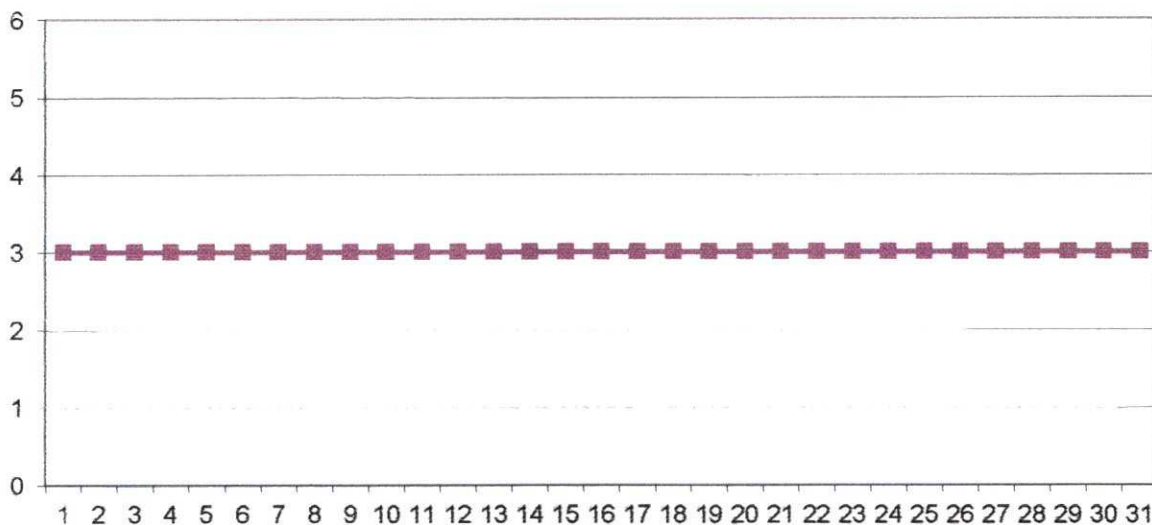
LEGENDĂ:

- AG1 – trafic : Str. Nicolae Bălcescu, Pitești
- AG2 – Fond urban : Str. Victoriei, Pitești
- AG3 – Fond suburban : Sat Radu Negru, Com. Călinești
- AG4 – Fond suburban : Sat Valca Mărului, Com. Budeasa
- AG5 – Industrial 2 : Com. Oarja
- AG6 – Industrial 1 : Str. Mircea cel Bătrân, Câmpulung

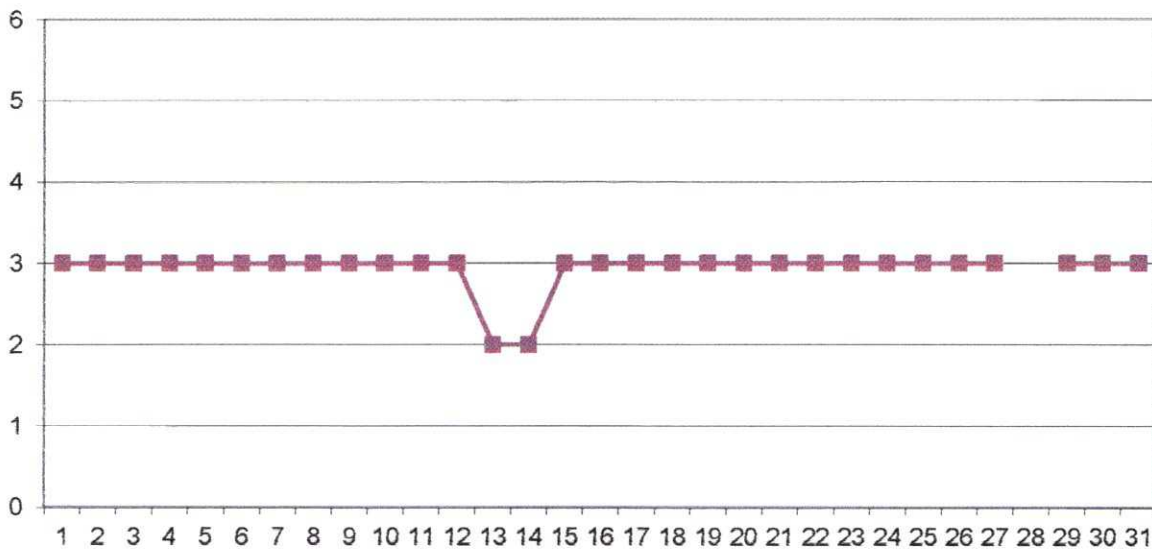
Amplasarea stațiilor de monitorizare în județul Argeș

Evoluția indicelui general de calitate a aerului la stațiile din rețeaua locală de monitorizare:

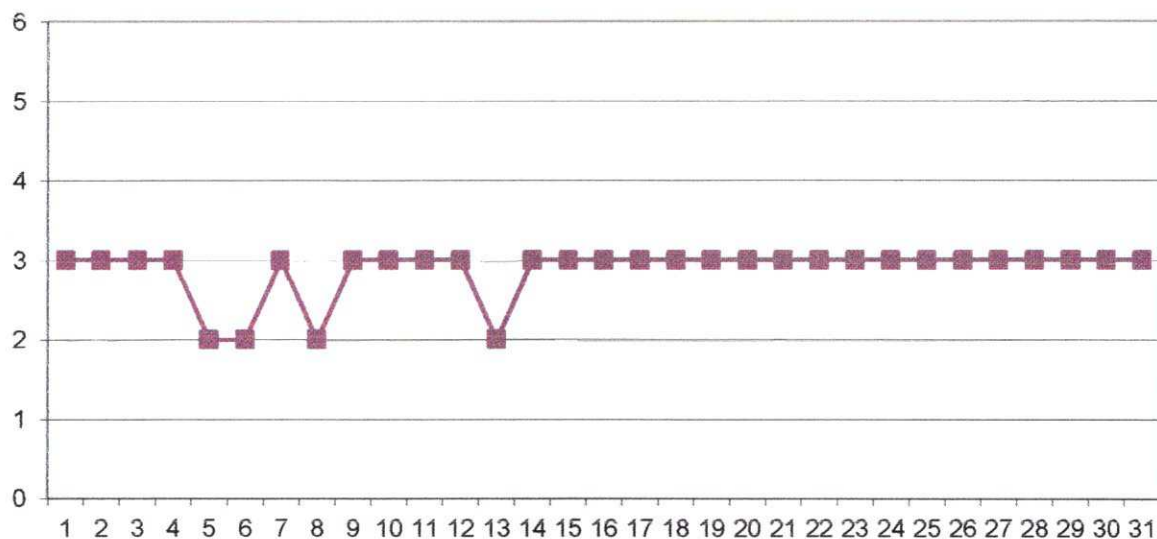
Stația AG1 adresa: Str. Nicolae Bălcescu, Pitești



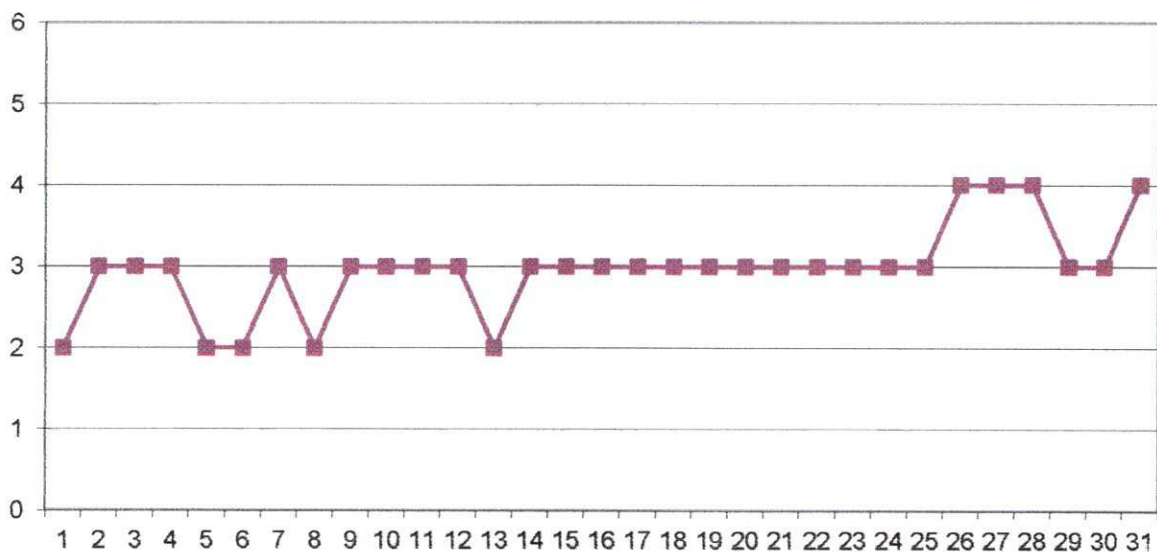
Stația AG2 adresa: Str. Victoriei, Pitești



Stația AG3 adresa: Sat Radu Negru, Comuna Călinești

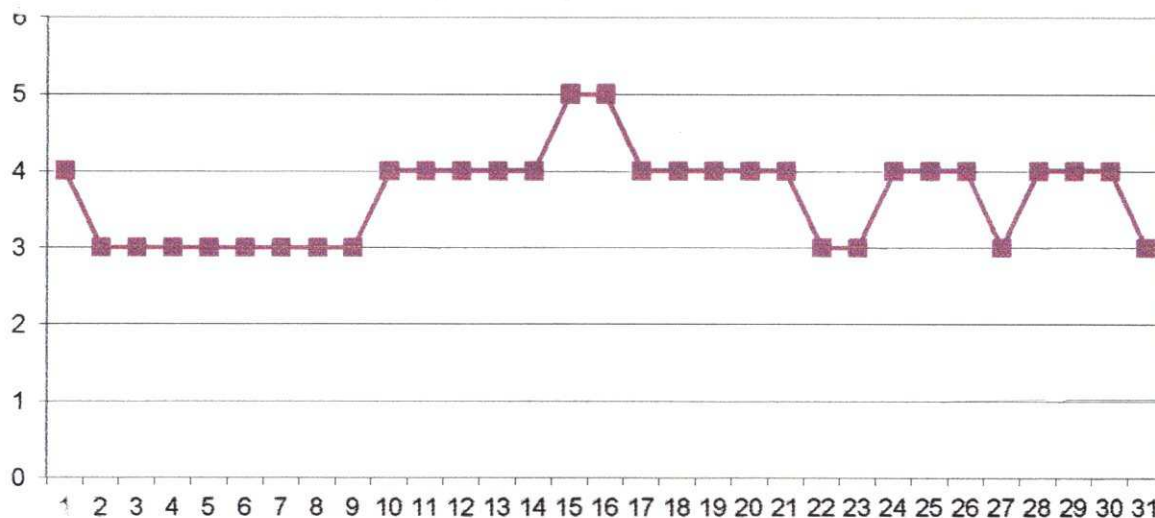


Stația AG4 adresa: Sat Valea Mărului, Comuna Budeasa

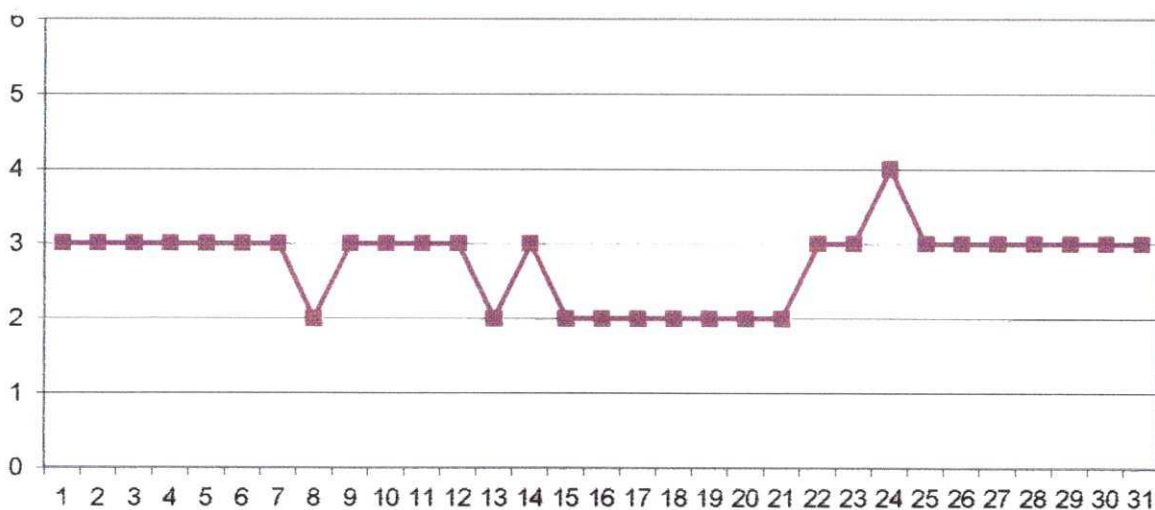


AGENȚIA PENTRU PROTECȚIA MEDIULUI ARGES

Stația AG5 adresa: Str. Principală, Oarja



Stația AG6 adresa: Str. Mircea cel Bătrân, Câmpulung



Datele sunt furnizate de stațiile automate din Rețeaua Națională de Monitorizare a Calității Aerului



Director Executiv,
Ing. Cristiana-Elena SURDU

Avizat: p. Sef Serviciu Monitorizare și Laboratoare, ing. Vicențiu Alin Ion PĂTRU

Întocmit: Responsabil Gestionare Date, dr. ing. Camelia Popescu



AGENȚIA PENTRU PROTECȚIA MEDIULUI ARGES

Strada Egalității nr.50A, Pitești, jud. Argeș, Cod 110 049

E-mail: office@apmag.anpm.ro; Tel. 0248 213 099; Fax 0248 213 200