

AGENȚIA PENTRU PROTECȚIA MEDIULUI ARGEȘ

Nr. 15 / 03.05.2019

INFORMARE
Evoluția calității aerului în luna APRILIE

Prezentăm mai jos evoluția indicelui general de calitate a aerului din rețeaua locală de monitorizare a calității aerului



LEGENDĂ:

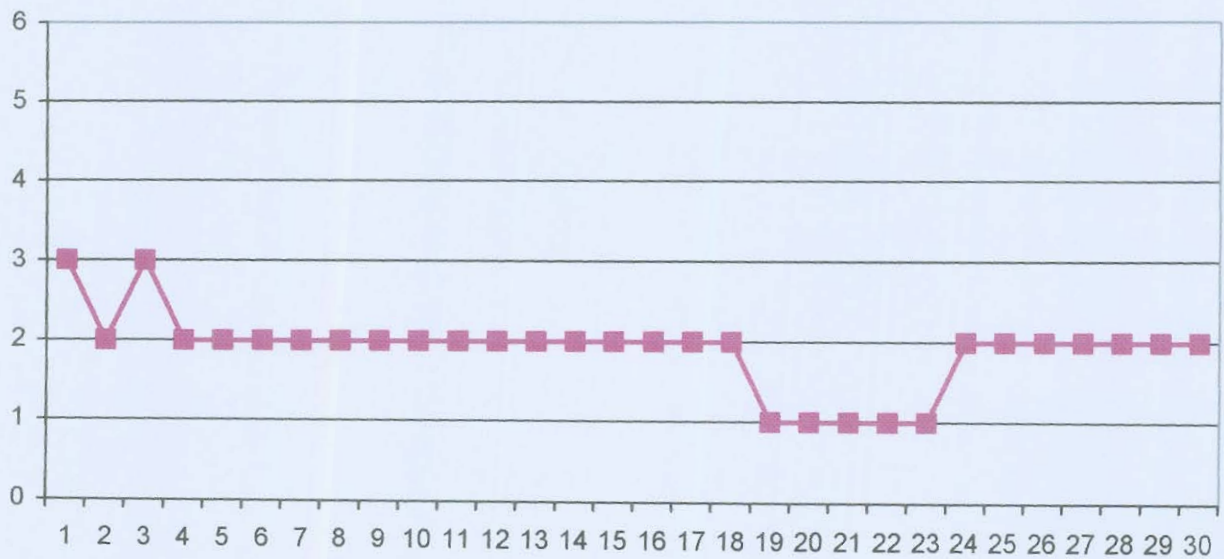
- AG1 – trafic : Str. Nicolae Bălcescu, Pitești
- AG2 – Fond urban : Str. Victoriei, Pitești
- AG3 – Fond suburban : Sat Radu Negru, Com. Călinești
- AG4 – Fond suburban : Sat Valea Mărului, Com. Budeasa
- AG5 – Industrial 2 : Com. Oarja
- AG6 – Industrial 1 : Str. Mircea cel Bătrân, Câmpulung

Amplasarea stațiilor de monitorizare în județul Argeș

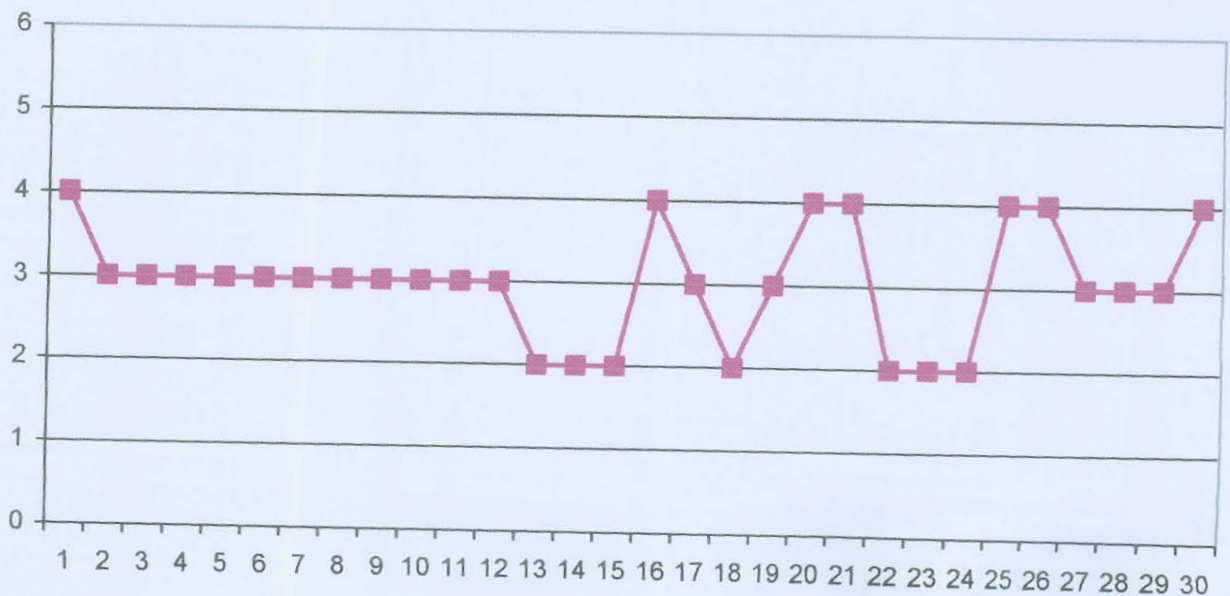
AGENȚIA PENTRU PROTECȚIA MEDIULUI ARGES

Evoluția indicelui general de calitate a aerului la stațiile din rețeaua locală de monitorizare:

Stația AG1 adresa: Str. Nicolae Bălcescu, Pitești



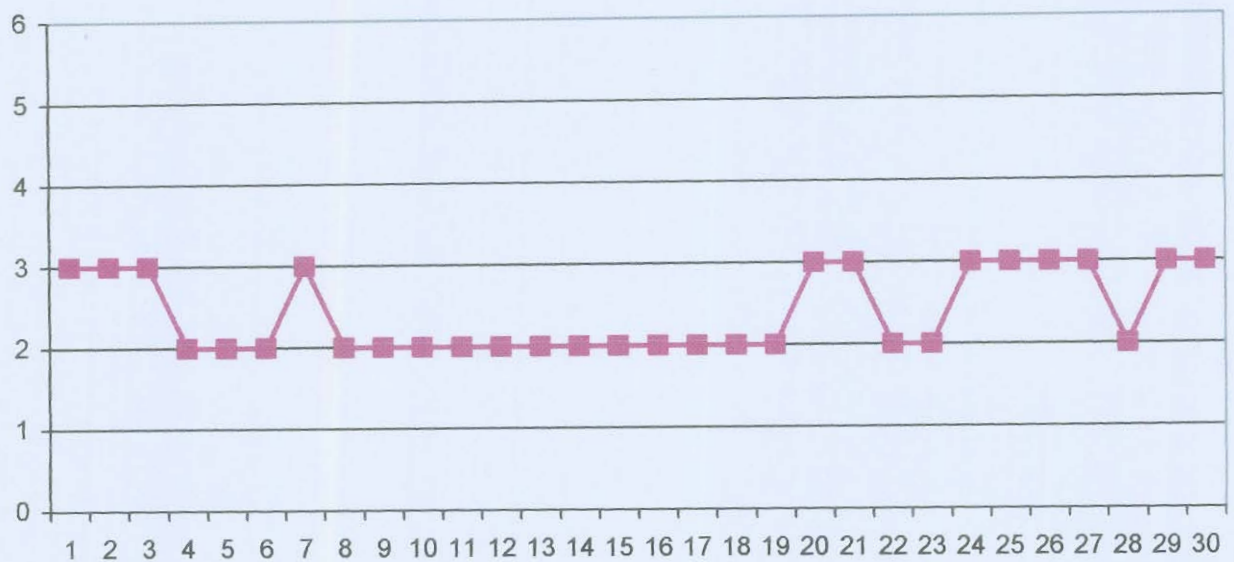
Stația AG2 adresa: Str. Victoriei, Pitești



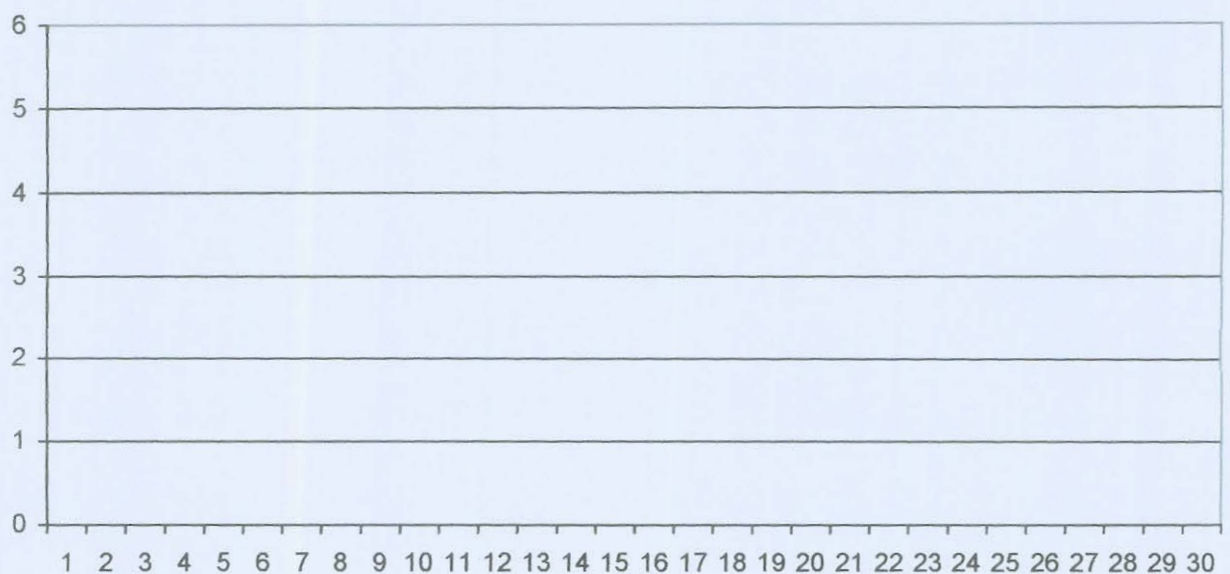


AGENȚIA PENTRU PROTECȚIA MEDIULUI ARGES

Stația **AG3** adresa: Sat Radu Negru, Comuna Călinești



Stația **AG4** adresa: Sat Valea Mărului, Comuna Budeasa – stație închisă pentru operații de service din 12.03.2019



AGENȚIA PENTRU PROTECȚIA MEDIULUI ARGES

Stația AG5 adresa: Str. Principală, Oarja



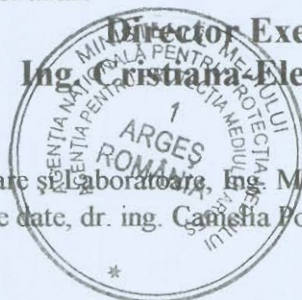
Stația AG6 adresa: Str. Mircea cel Bătrân, Câmpulung



Datele sunt furnizate de stațiile automate din Rețeaua Națională de Monitorizare a Calității Aerului.

Director Executiv,
Ing. **Cristiana Elena SURDU**

Avizat: Șef Serviciu Monitorizare și Laboratoare, Ing. **Milică GEANTĂ**
Redactat: Responsabil gestionare date, dr. ing. **Camelia Popescu**



AGENȚIA PENTRU PROTECȚIA MEDIULUI ARGES

Strada Egalității, nr.50A, Pitești, jud. Argeș, Cod 110 049, Tel. 0248 213 099; Fax.0248 213 200

