

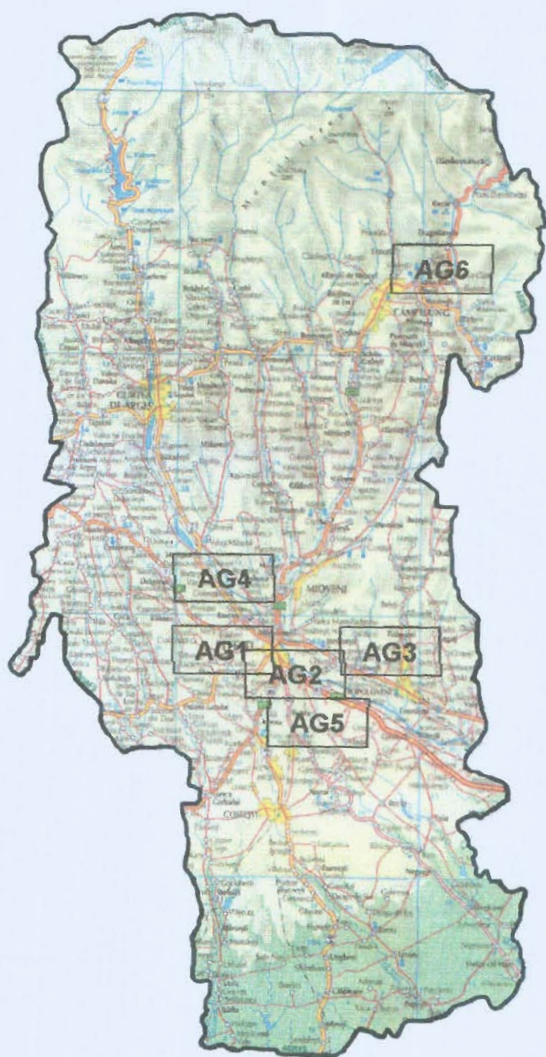
## Agencia Națională pentru Protecția Mediului

### Agencia pentru Protecția Mediului Argeș

Nr. 70 / 03.07.2018

#### INFORMARE Evoluția calității aerului în luna IUNIE

Prezentăm mai jos evoluția indicelui general de calitate a aerului din rețeaua locală de monitorizare a calității aerului



#### LEGENDĂ:

- AG1 – trafic : Str. Nicolae Bălcescu, Pitești
- AG2 – Fond urban : Str. Victoriei, Pitești
- AG3 – Fond suburban : Sat Radu Negru, Com. Călinești
- AG4 – Fond suburban : Sat Valea Mărului, Com. Budeasa
- AG5 – Industrial 2 : Com. Oarja
- AG6 – Industrial 1 : Str. Mircea cel Bătrân, Câmpulung

Amplasarea stațiilor de monitorizare în județul Argeș

**AGENCIA PENTRU PROTECȚIA MEDIULUI ARGES**

Strada Egalității, nr.50A, Pitești, jud. Argeș, Cod 110 049, Tel. 0248 213 099; Fax.0248 213 200



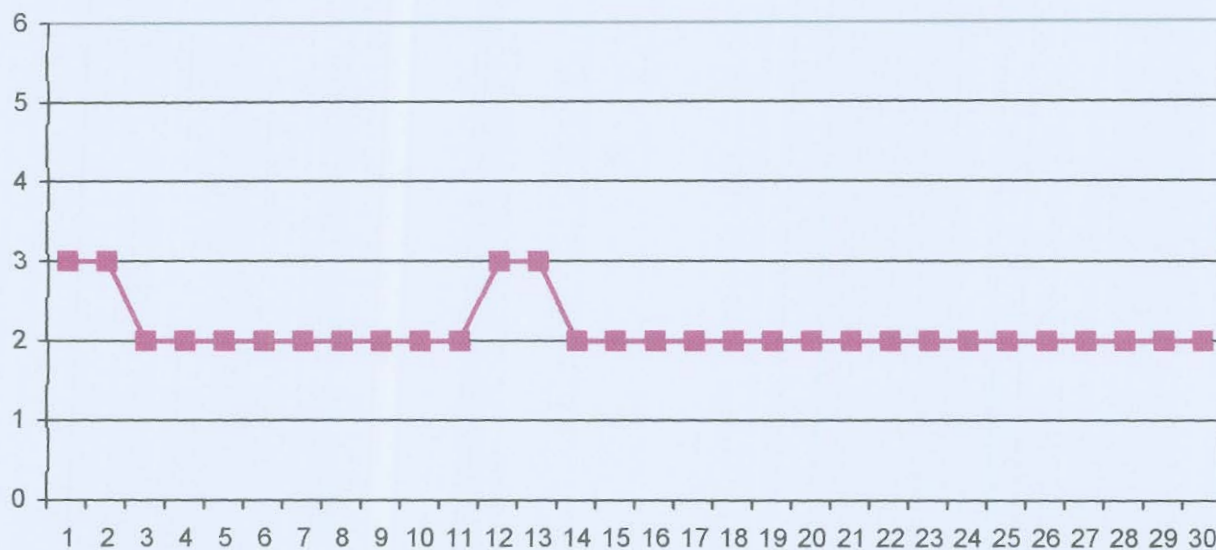


## Agenția Națională pentru Protecția Mediului

### Agenția pentru Protecția Mediului Argeș

**Evoluția indicelui general de calitate a aerului la stațiile din rețeaua locală de monitorizare:**

Stația **AG1** adresa: Str. Nicolae Bălcescu, Pitești



Stația **AG2** adresa: Str. Victoriei, Pitești

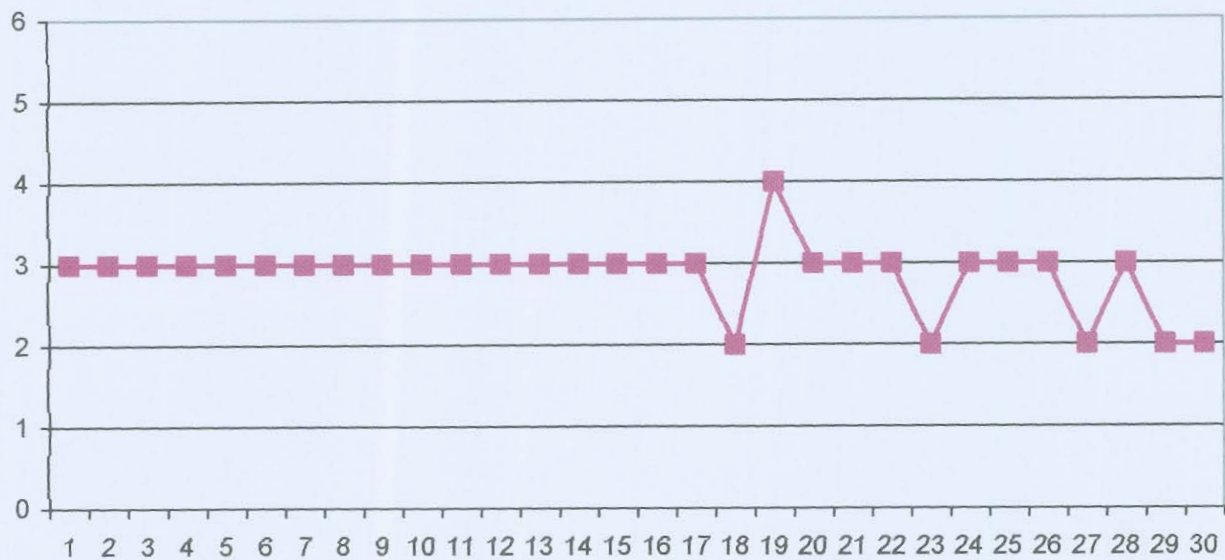




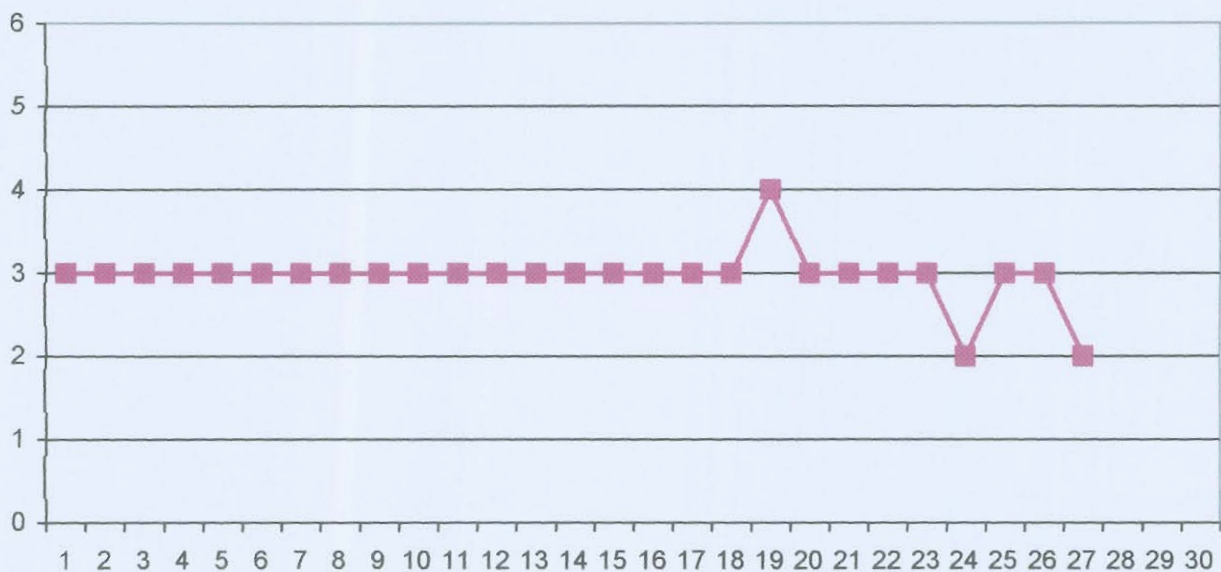
## Agencia Națională pentru Protecția Mediului

### Agencia pentru Protecția Mediului Argeș

Stația AG3 adresa: Sat Radu Negru, Comuna Călinești



Stația AG4 adresa: Sat Valea Mărului, Comuna Budeasa





## Agencia Națională pentru Protecția Mediului

### Agencia pentru Protecția Mediului Argeș

Stația AG5 adresa: Str. Principală, Oarja



Stația AG6 adresa: Str. Mircea cel Bătrân, Câmpulung



Datele sunt furnizate de stațiile automate din Rețeaua Națională de Monitorizare a Calității Aerului.

Director Executiv,  
Ing. Cristiana-Elena SURDU

Sef Serviciu Monitorizare și Laboratoare,  
Ing. Mihaela GEANTA

Responsabil Gestionare Date  
Dr. Ing. Camelia Popescu

