



**Agenția pentru Protecția Mediului Argeș**

Nr. 35 / 07.06.2017

**INFORMARE**  
**Evoluția calității aerului în luna MAI**

Prezentăm mai jos evoluția indicelui general de calitate a aerului din rețeaua locală de monitorizare a calității aerului



**LEGENDĂ:**

- AG1 – trafic : Str. Nicolae Bălcescu, Pitești
- AG2 – Fond urban : Str. Victoriei, Pitești
- AG3 – Fond suburban : Sat Radu Negru, Com. Călinești
- AG4 – Fond suburban : Sat Valea Mărului, Com. Budeasa
- AG5 – Industrial 2 : Com. Oarja
- AG6 – Industrial 1 : Str. Mircea cel Bătrân, Câmpulung

Amplasarea stațiilor de monitorizare în județul Argeș



**AGENȚIA PENTRU PROTECȚIA MEDIULUI ARGES**

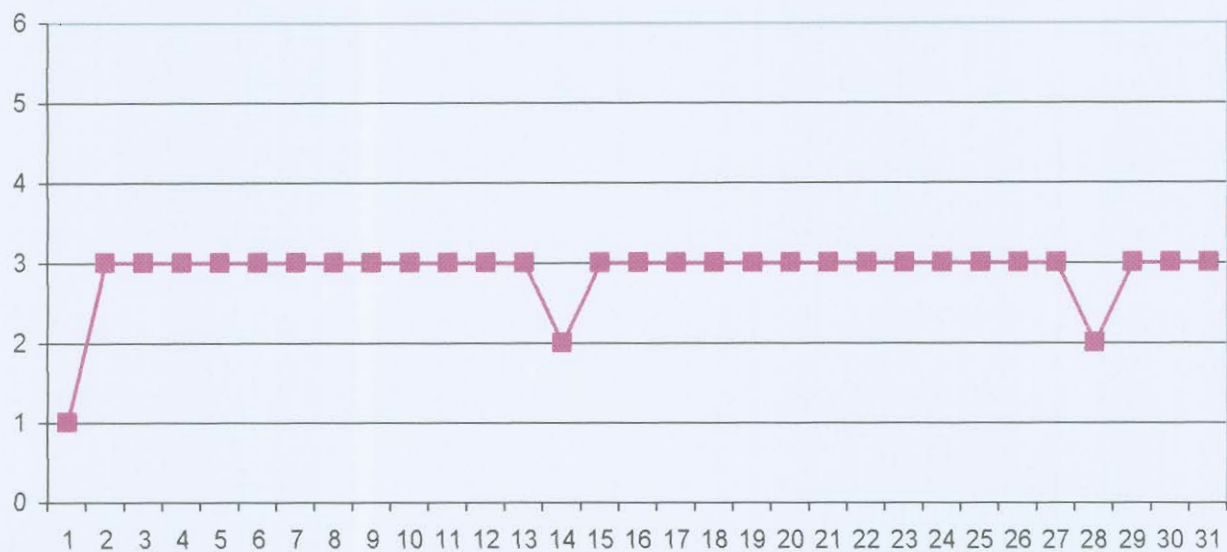
Strada Egalitatii , nr.50A, Pitesti, jud. Arges, Cod 110 049, Tel. 0248 213 099; Fax 0248 213 200



**Agenția pentru Protecția Mediului Argeș**

**Evoluția indicelui general de calitate a aerului la stațiile din rețeaua locală de monitorizare:**

Stația **AG1** adresa: Str. Nicolae Bălcescu, Pitești



Stația **AG2** adresa: Str. Victoriei, Pitești





**Agenția pentru Protecția Mediului Argeș**

Stația **AG3** adresa: Sat Radu Negru, Comuna Călinești



Stația **AG4** adresa: Sat Valea Mărului, Comuna Budeasa







**Agenția pentru Protecția Mediului Argeș**

Stația **AG5** adresa: Str. Principală, Oarja



Stația **AG6** adresa: Str. Mircea cel Bătrân, Câmpulung



Datele sunt furnizate de stațiile automate din Rețeaua Națională de Monitorizare a Calității Aerului.

Director Executiv  
Ing. **Cristiana Elena SURDU**

Sef Serviciu Monitorizare și Laboratoare,  
Ing. **Milica GEANTA**



Responsabil Gestionare Date  
Dr. Ing. **Camelia Popescu**