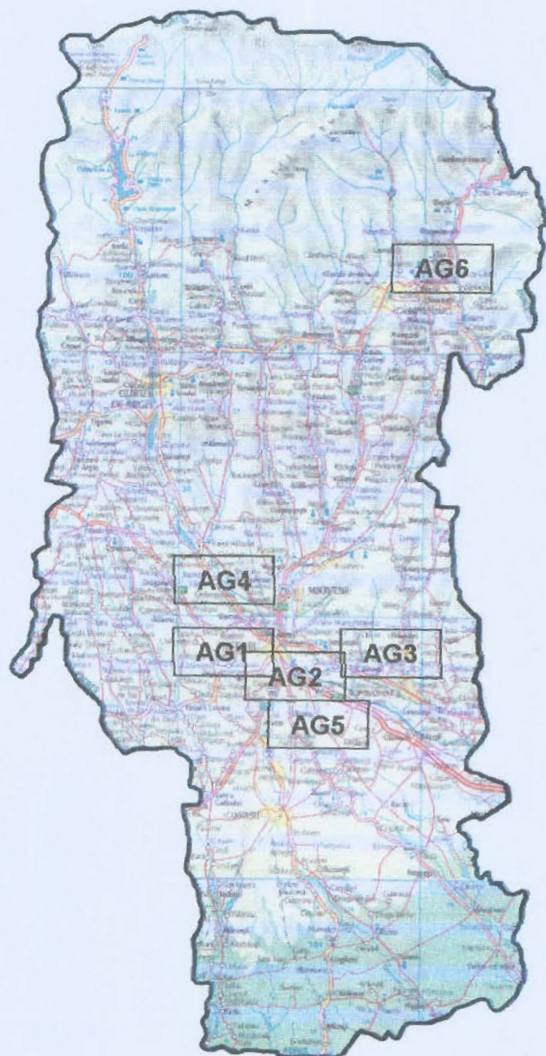


AGENȚIA PENTRU PROTECȚIA MEDIULUI ARGES

Nr. 15 / 04.04.2019

INFORMARE
Evoluția calității aerului în luna MARTIE

Prezentăm mai jos evoluția indicelui general de calitate a aerului din rețeaua locală de monitorizare a calității aerului



LEGENDĂ:

- AG1 – trafic : Str. Nicolae Bălcescu, Pitești
- AG2 – Fond urban : Str. Victoriei, Pitești
- AG3 – Fond suburban : Sat Radu Negru, Com. Călinești
- AG4 – Fond suburban : Sat Valea Mărului, Com. Budeasa
- AG5 – Industrial 2 : Com. Oarja
- AG6 – Industrial 1 : Str. Mircea cel Bătrân, Câmpulung

Amplasarea stațiilor de monitorizare în județul Argeș

AGENȚIA PENTRU PROTECȚIA MEDIULUI ARGEȘ

Evoluția indicelui general de calitate a aerului la stațiile din rețeaua locală de monitorizare:

Stația AG1 adresa: Str. Nicolae Bălcescu, Pitești

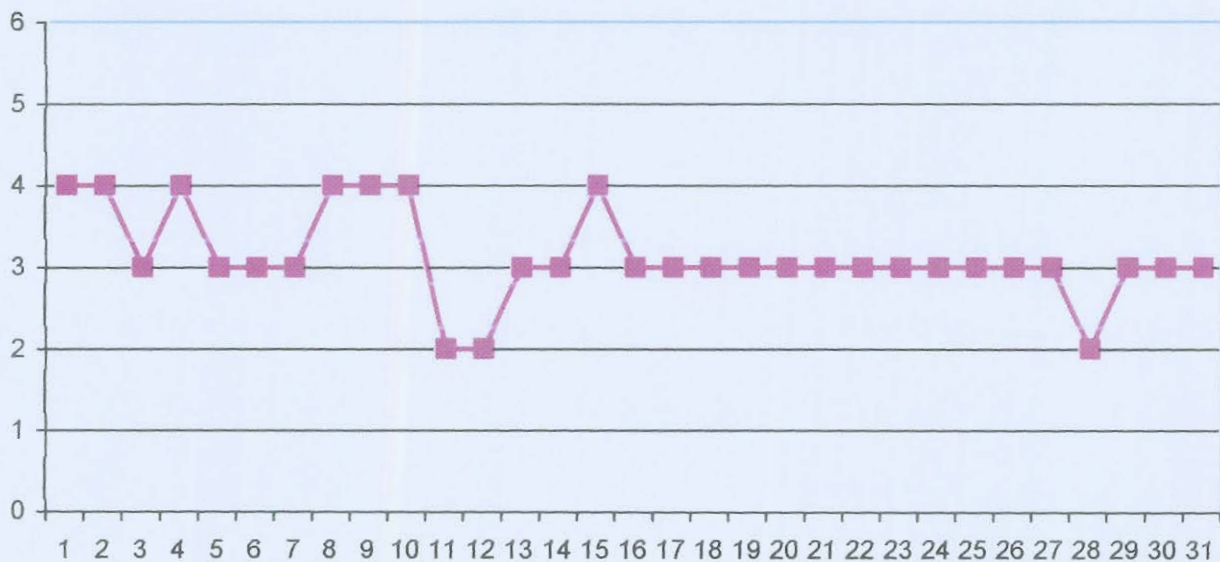


Stația AG2 adresa: Str. Victoriei, Pitești



AGENȚIA PENTRU PROTECȚIA MEDIULUI ARGES

Stația AG3 adresa: Sat Radu Negru, Comuna Călinești



Stația AG4 adresa: Sat Valea Mărului, Comuna Budeasa – stație închisă pentru operații de service din 12.03.2019



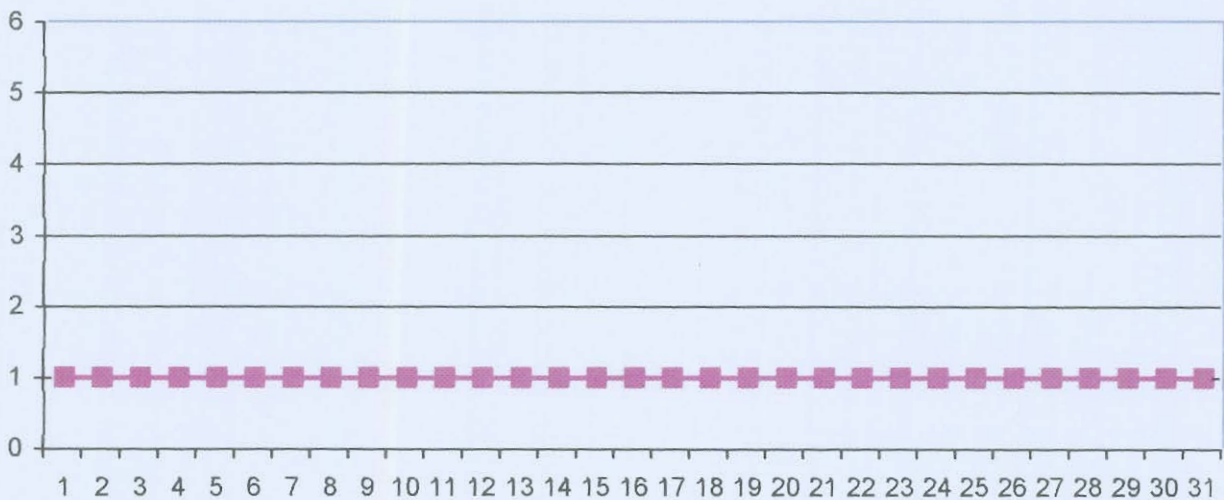


AGENȚIA PENTRU PROTECȚIA MEDIULUI ARGES

Stația AG5 adresa: Str. Principală, Oarja



Stația AG6 adresa: Str. Mircea cel Bătrân, Câmpulung



Datele sunt furnizate de stațiile automate din Rețeaua Națională de Monitorizare a Calității Aerului.

Director Executiv,
Ing. ~~Cristiana~~ Elena SURDU

Sef Serviciu Monitorizare și Laboratoare
Ing. Mihaela GEANTA



Responsabil Gestionare Date
dr. ing. Camelia Popescu

AGENȚIA PENTRU PROTECȚIA MEDIULUI ARGES

Strada Egalității, nr.50A, Pitești, jud. Argeș, Cod 110 049, Tel. 0248 213 099; Fax.0248 213 200

