



Agenția pentru Protecția Mediului Argeș

Nr. 35 / 02.11.2017

INFORMARE
Evoluția calității aerului în luna OCTOMBRIE

Prezentăm mai jos evoluția indicelui general de calitate a aerului din rețeaua locală de monitorizare a calității aerului



LEGENDĂ:

- AG1 – trafic : Str. Nicolae Bălcescu, Pitești
- AG2 – Fond urban : Str. Victoriei, Pitești
- AG3 – Fond suburban : Sat Radu Negru, Com. Călinești
- AG4 – Fond suburban : Sat Valea Mărului, Com. Budeasa
- AG5 – Industrial 2 : Com. Oarja
- AG6 – Industrial 1 : Str. Mircea cel Bătrân, Câmpulung

Amplasarea stațiilor de monitorizare în județul Argeș

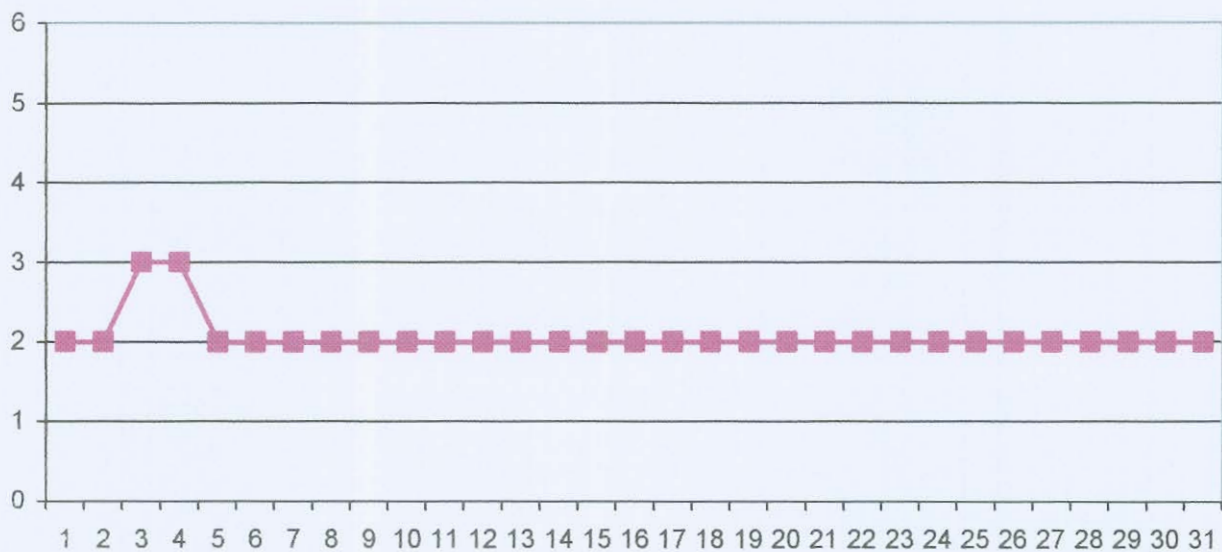




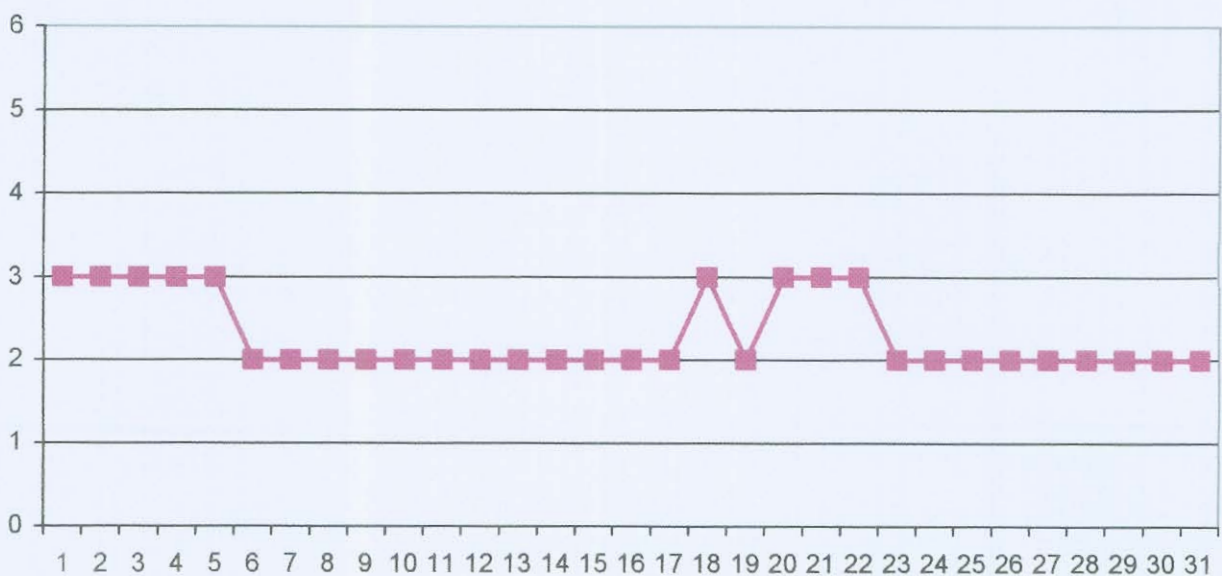
Agenția pentru Protecția Mediului Argeș

Evoluția indicelui general de calitate a aerului la stațiile din rețeaua locală de monitorizare:

Stația **AG1** adresa: Str. Nicolae Bălcescu, Pitești



Stația **AG2** adresa: Str. Victoriei, Pitești





Agenția pentru Protecția Mediului Argeș

Stația **AG3** adresa: Sat Radu Negru, Comuna Călinești



Stația **AG4** adresa: Sat Valea Mărului, Comuna Budeasa



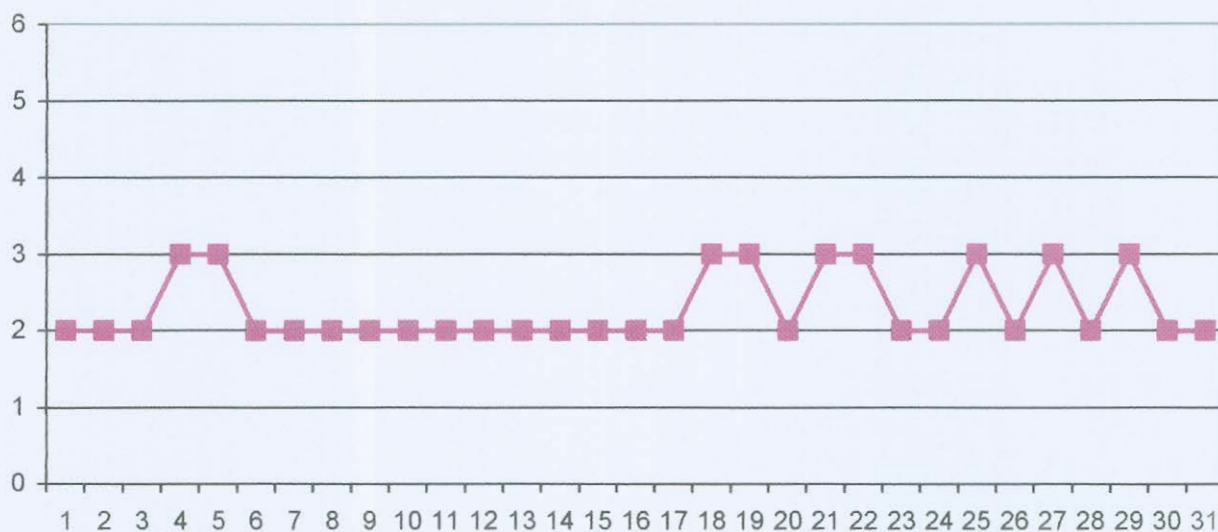


Agenția pentru Protecția Mediului Argeș

Stația AG5 adresa: Str. Principală, Oarja



Stația AG6 adresa: Str. Mircea cel Bătrân, Câmpulung



Datele sunt furnizate de stațiile automate din Rețeaua Națională de Monitorizare a Calității Aerului.

Director Executiv
Ing. Cristiana-Elena SURDI

Sef Serviciu Monitorizare și Laboratoare,
Ing. Mihaela GEANTA



Responsabil Gestionare Date
Dr. Ing. Camelia Popescu

