



Agenția pentru Protecția Mediului Argeș

Nr. 70 / 07.01.2016

INFORMARE
Evoluția calității aerului în luna DECEMBRIE

Prezentăm mai jos evoluția indicelui general de calitate a aerului din rețeaua locală de monitorizare a calității aerului



LEGENDĂ:

- AG1 – trafic : Str. Nicolae Bălcescu, Pitești
- AG2 – Fond urban : Str. Victoriei, Pitești
- AG3 – Fond suburban : Sat Radu Negru, Com. Călinești
- AG4 – Fond suburban : Sat Valea Mărului, Com. Budeasa
- AG5 – Industrial 2 : Com. Oarja
- AG6 – Industrial 1 : Str. Mircea cel Bătrân, Câmpulung

Amplasarea stațiilor de monitorizare în județul Argeș

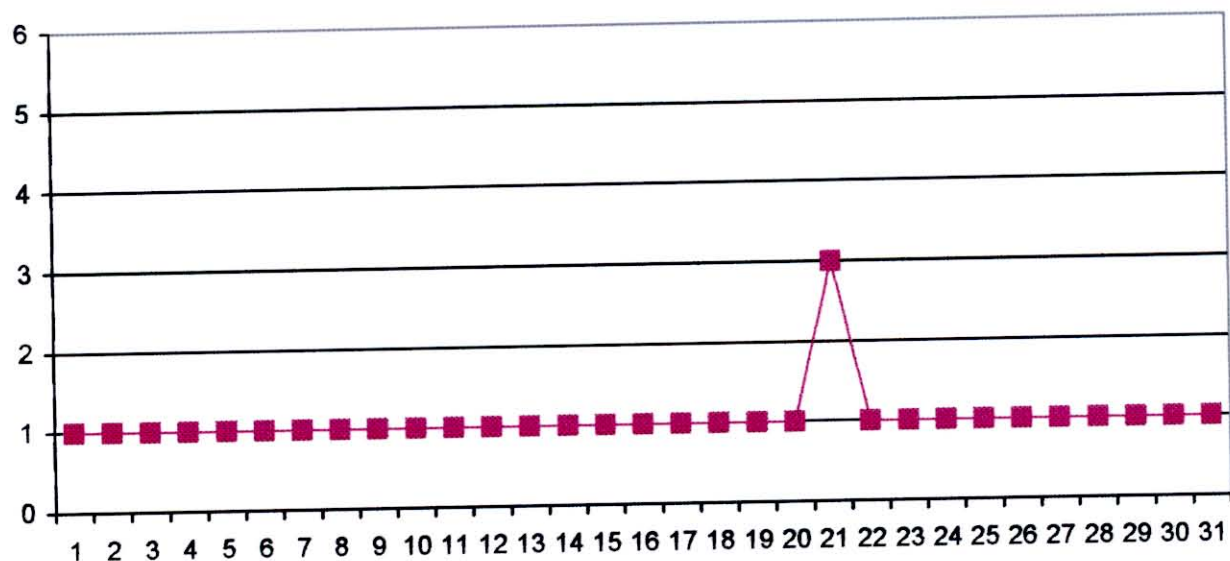




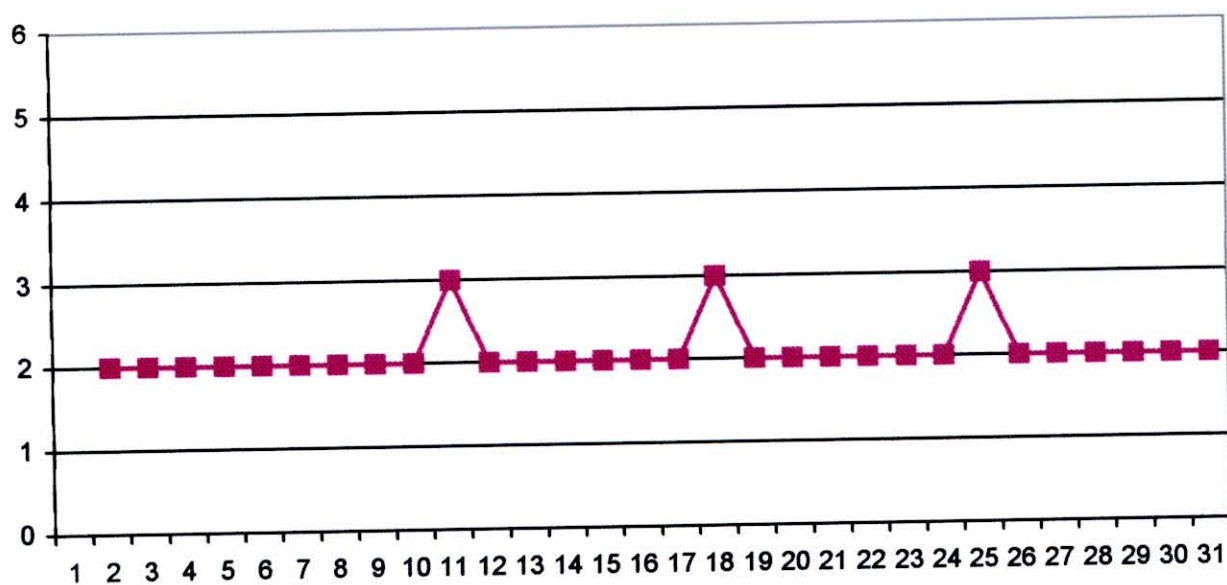
Agenția pentru Protecția Mediului Argeș

Evoluția indicelui general de calitate a aerului la stațiile din rețeaua locală de monitorizare:

Stația **AG1** adresa: Str. Nicolae Bălcescu, Pitești



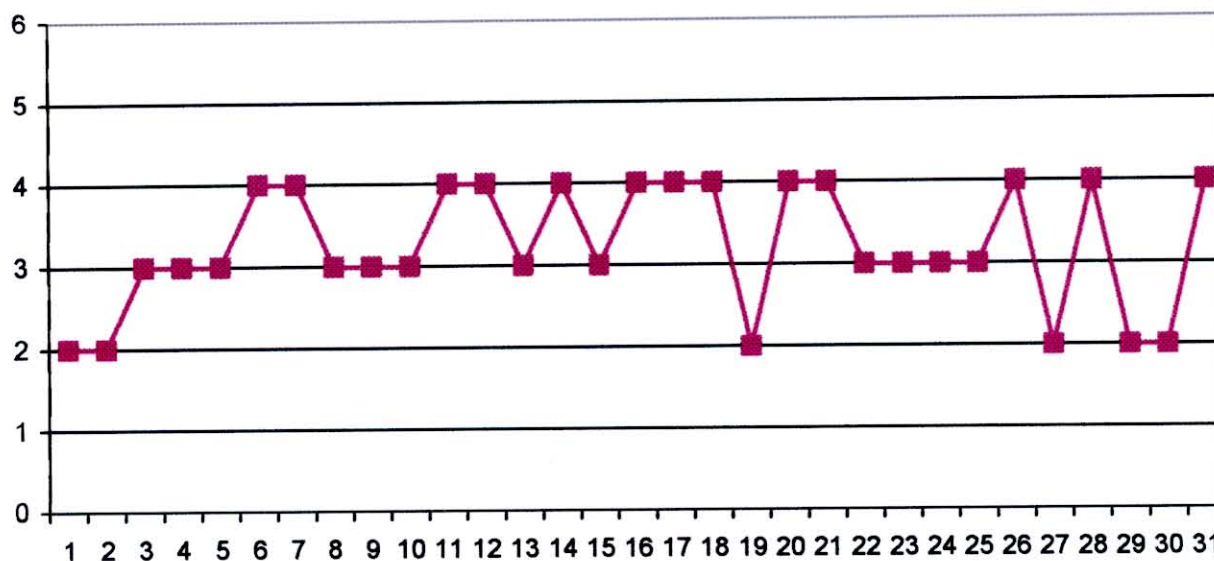
Stația **AG2** adresa: Str. Victoriei, Pitești



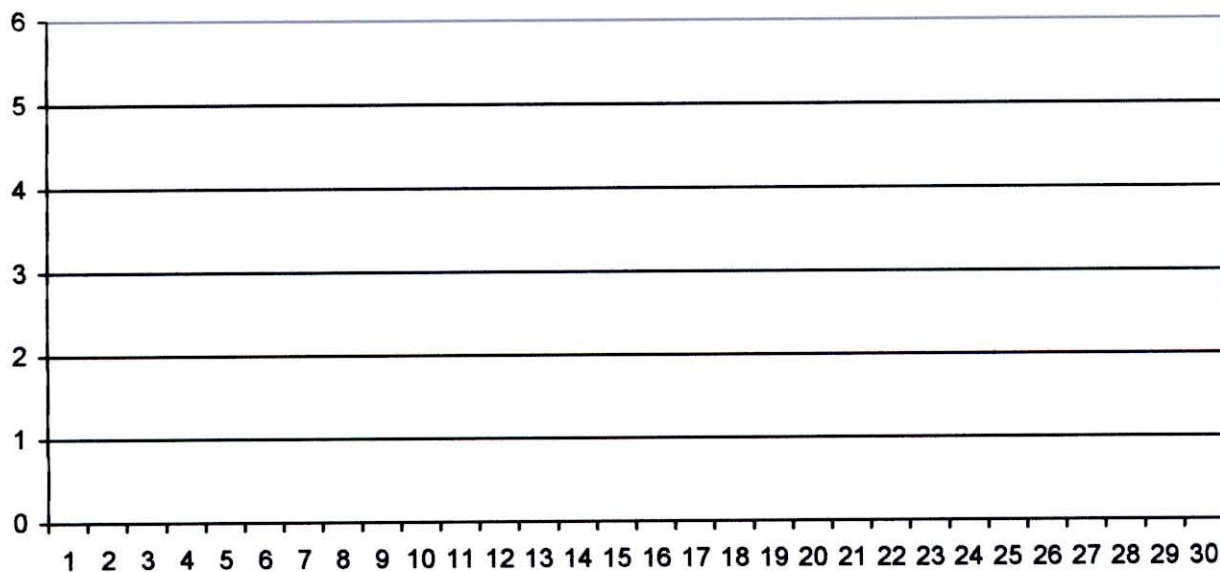


Agenția pentru Protecția Mediului Argeș

Stația **AG3** adresa: Sat Radu Negru, Comuna Călinești



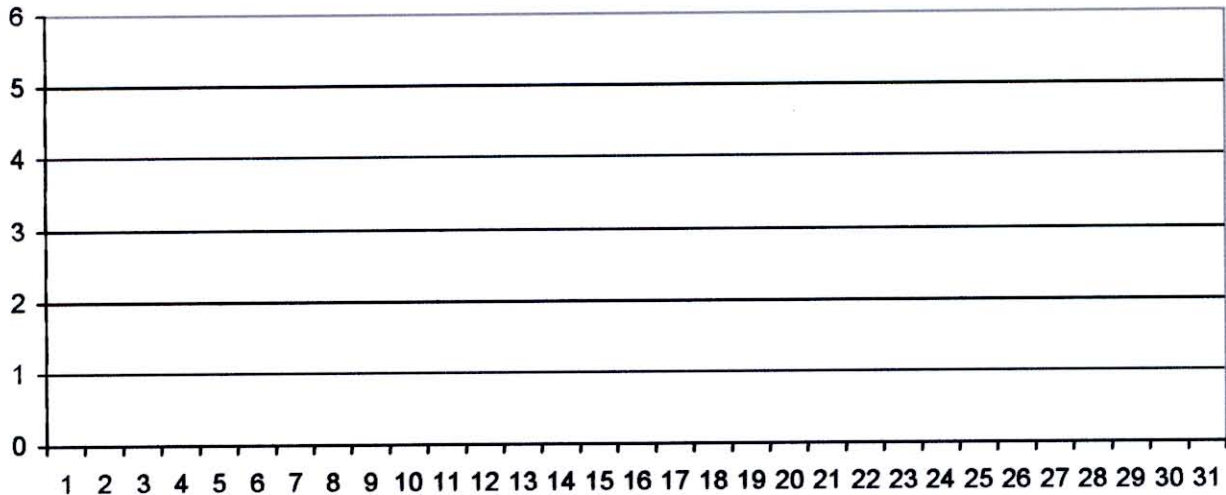
Stația **AG4** adresa: Sat Valea Mărului, Comuna Budeasa – stație închisă din 19.10.2015 pentru revizie generală



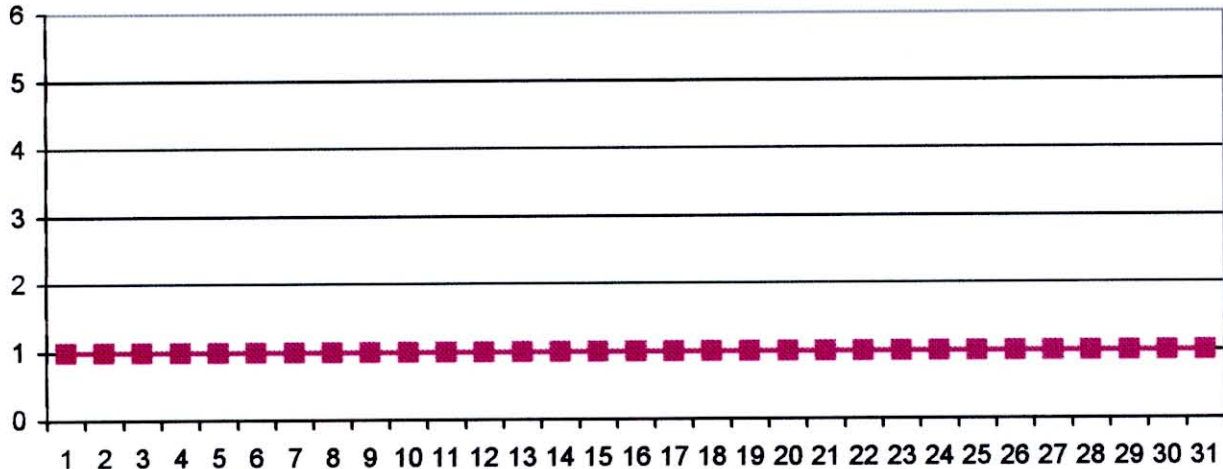


Agenția pentru Protecția Mediului Argeș

Stația AG5 adresa: Str. Principală, Oarja – stație închisă din 18.07.2015 – aer condiționat defect



Stația AG6 adresa: Str. Mircea cel Bătrân, Câmpulung



Datele sunt furnizate de stațiile automate din Rețeaua Națională de Monitorizare a Calității Aerului.

Director Executiv
Ing. Cristiana-Elena SURDU

Sef Serviciu Monitorizare și Laboratoare,
Ing. Mihaela GEANTA



Responsabil Gestionare Date
Dr. Ing. Camelia Popescu



AGENȚIA PENTRU PROTECȚIA MEDIULUI ARGEȘ

Strada Egalității, nr.50A, Pitesti, jud. Arges, Cod 110 049, Tel. 0248 213 099; Fax 0248 213 200