



Agenția pentru Protecția Mediului Argeș

Nr. 70 / 02.03.2016

INFORMARE
 Evoluția calității aerului în luna FEBRUARIE

Prezentăm mai jos evoluția indicelui general de calitate a aerului din rețeaua locală de monitorizare a calității aerului



LEGENDĂ:

- AG1 – trafic : Str. Nicolae Bălcescu, Pitești
- AG2 – Fond urban : Str. Victoriei, Pitești
- AG3 – Fond suburban : Sat Radu Negru, Com. Călinești
- AG4 – Fond suburban : Sat Valea Mărului, Com. Budeasa
- AG5 – Industrial 2 : Com. Oarja
- AG6 – Industrial 1 : Str. Mircea cel Bătrân, Câmpulung

Amplasarea stațiilor de monitorizare în județul Argeș



AGENȚIA PENTRU PROTECȚIA MEDIULUI ARGES

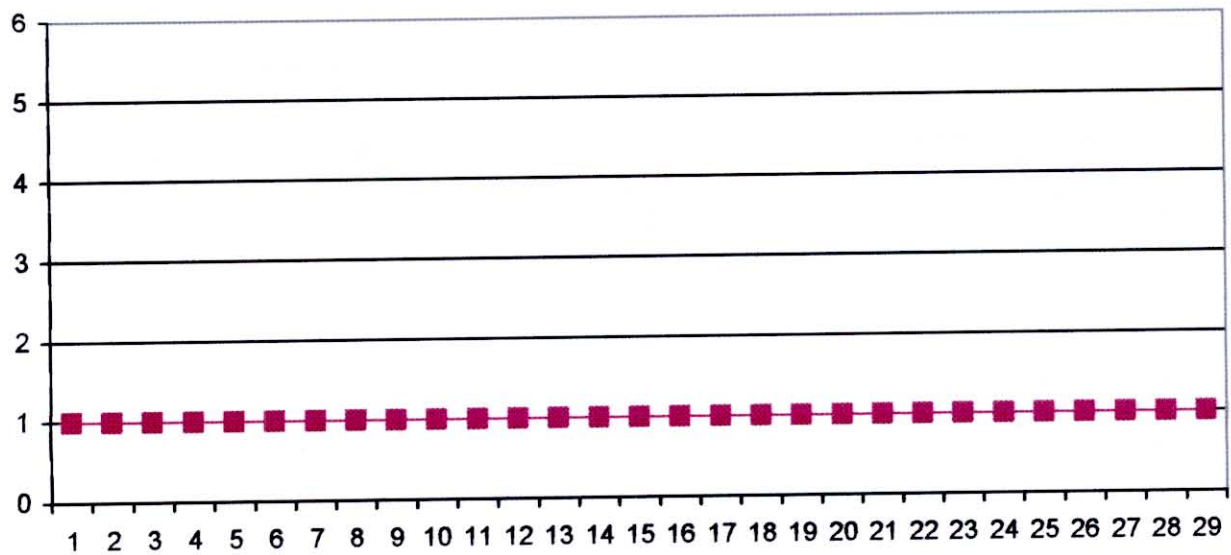
Strada Egalității , nr.50A, Pitești, jud. Argeș, Cod 110 049, Tel. 0248 213 099; Fax 0248 213 200



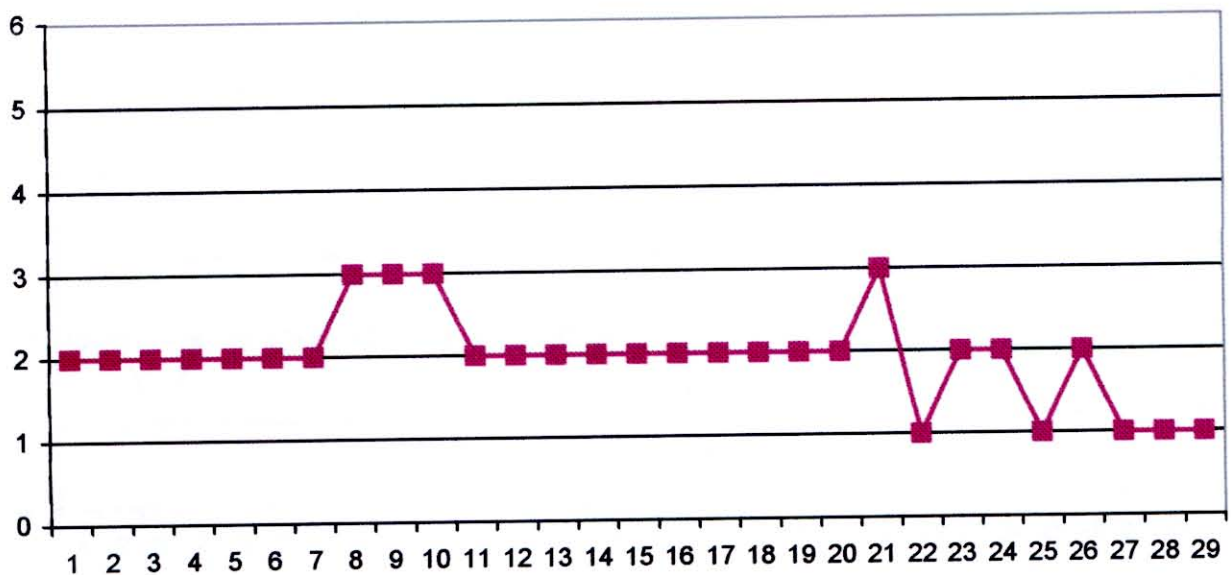
Agenția pentru Protecția Mediului Argeș

Evoluția indicelui general de calitate a aerului la stațiile din rețeaua locală de monitorizare:

Stația **AG1** adresa: Str. Nicolae Bălcescu, Pitești



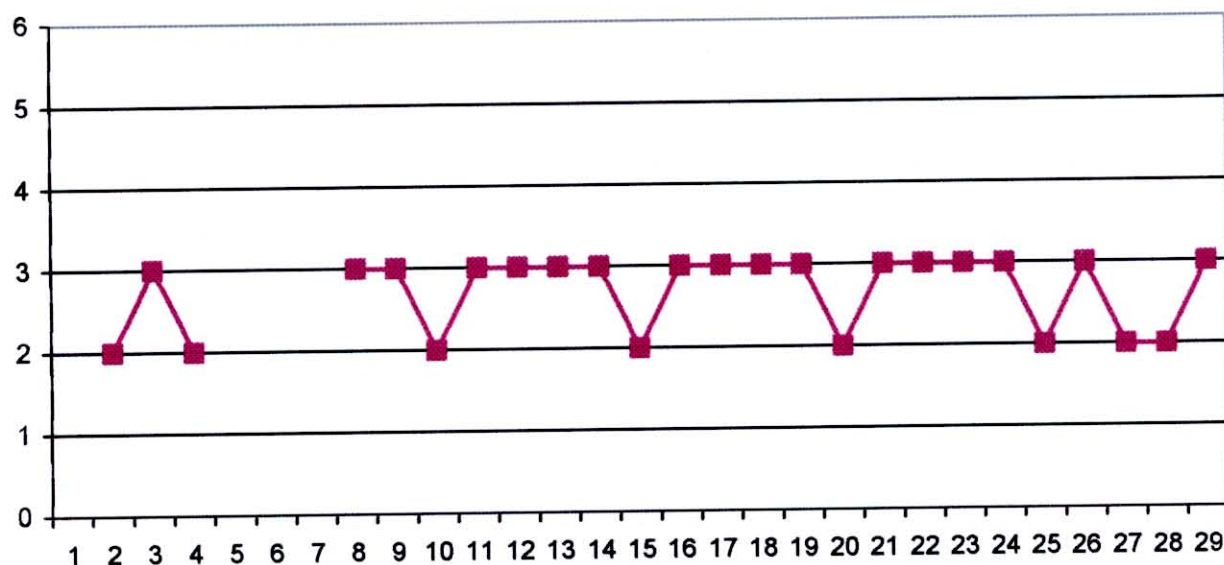
Stația **AG2** adresa: Str. Victoriei, Pitești



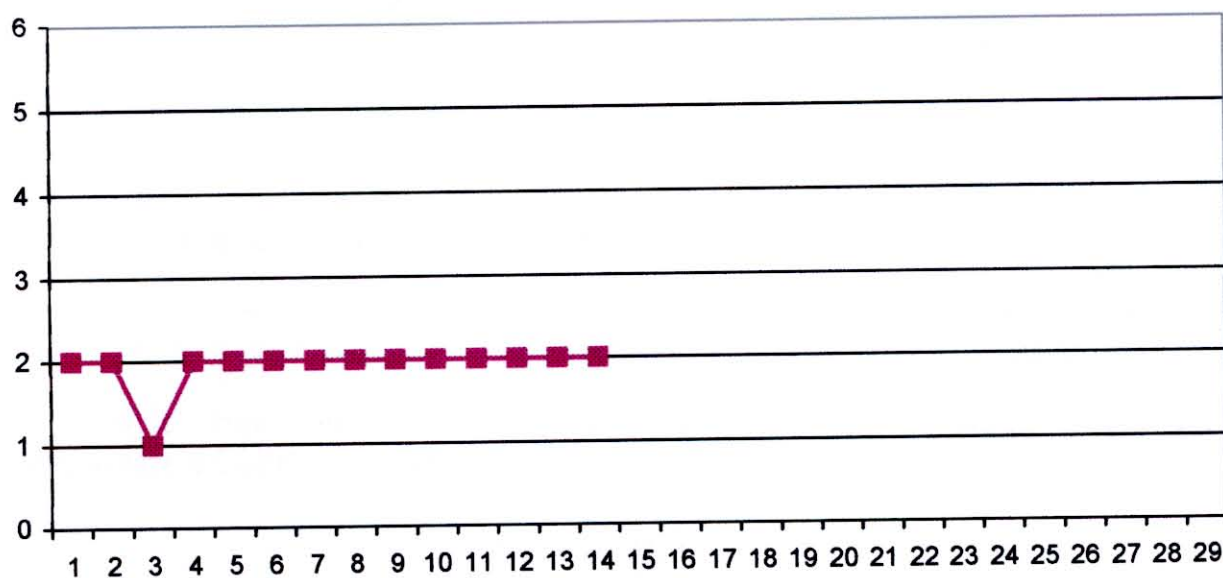


Agenția pentru Protecția Mediului Argeș

Stația AG3 adresa: Sat Radu Negru, Comuna Călinești



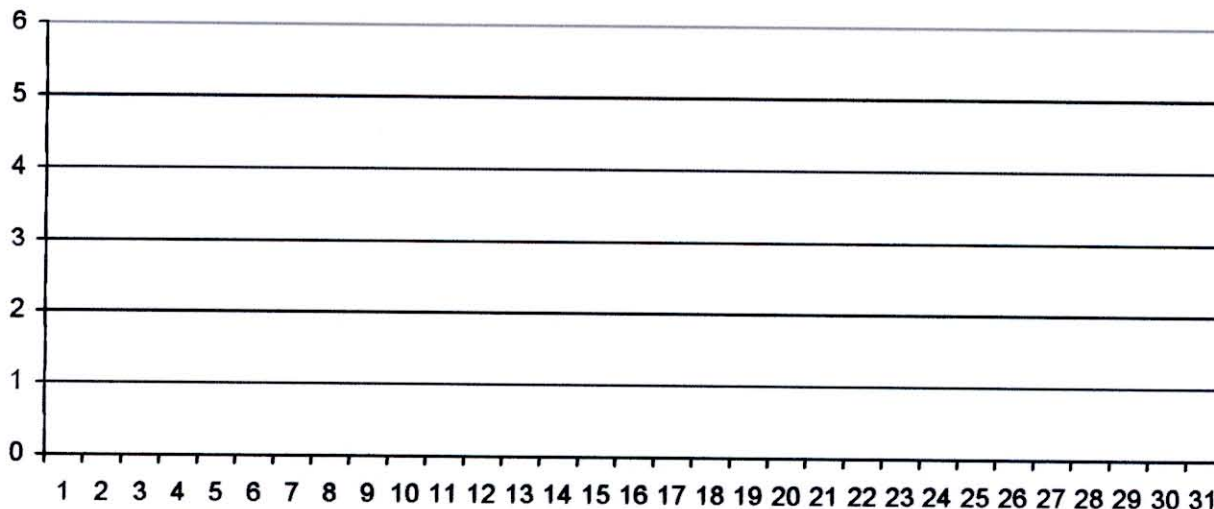
Stația AG4 adresa: Sat Valea Mărului, Comuna Budeasa – stație închisă din 15.02.2016 – aer condiționat defect



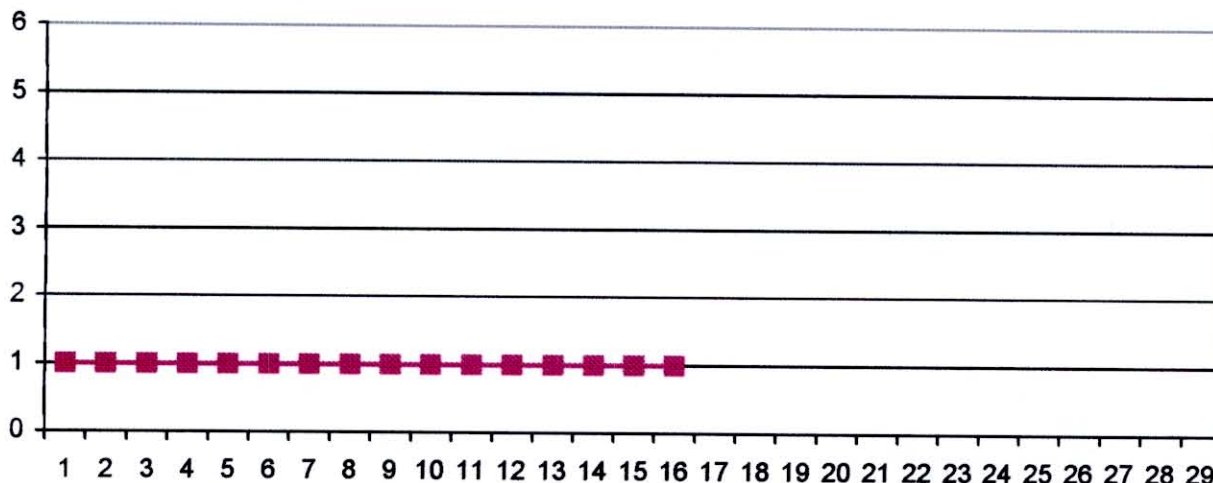


Agenția pentru Protecția Mediului Argeș

Stația **AG5** adresa: Str. Principală, Oarja – stație închisă din 18.07.2015 – aer condiționat și UPS defecte



Stația **AG6** adresa: Str. Mircea cel Bătrân, Câmpulung – stație închisă de ORION din 17.02.2016 – probleme alimentare electrică



Datele sunt furnizate de stațiile automate din Rețeaua Națională de Monitorizare a Calității Aerului.

Director Executiv,
Ing. Cristiana-Elena SURDU

Sef Serviciu Monitorizare și Laboratoare,
Ing. Mihaela GEANTA



Responsabil Gestionare Date
Dr. Ing. Camelia Popescu

AGENȚIA PENTRU PROTECȚIA MEDIULUI ARGEȘ

Strada Egalității, nr.50A, Pitești, jud. Argeș, Cod 110 049, Tel. 0248 213 099; Fax 0248 213 200

