



**Agenția pentru Protecția Mediului Argeș**

Nr. 333 /05.11.2015

**INFORMARE**  
 **Evoluția calității aerului în luna OCTOMBRIE**

Prezentăm mai jos evoluția indicelui general de calitate a aerului din rețeaua locală de monitorizare a calității aerului



**LEGENDĂ:**

- AG1 – trafic : Str. Nicolae Bălcescu, Pitești
- AG2 – Fond urban : Str. Victoriei, Pitești
- AG3 – Fond suburban : Sat Radu Negru, Com. Călinești
- AG4 – Fond suburban : Sat Valca Mărului, Com. Budeasa
- AG5 – Industrial 2 : Com. Oarja
- AG6 – Industrial 1 : Str. Mircea cel Bătrân, Câmpulung

Amplasarea stațiilor de monitorizare în județul Argeș

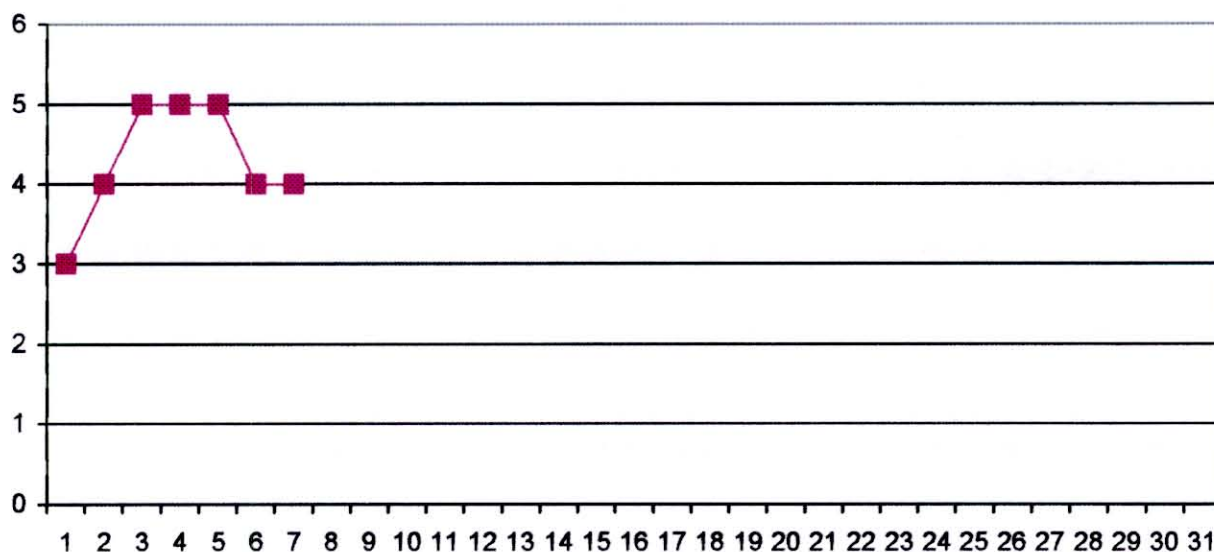




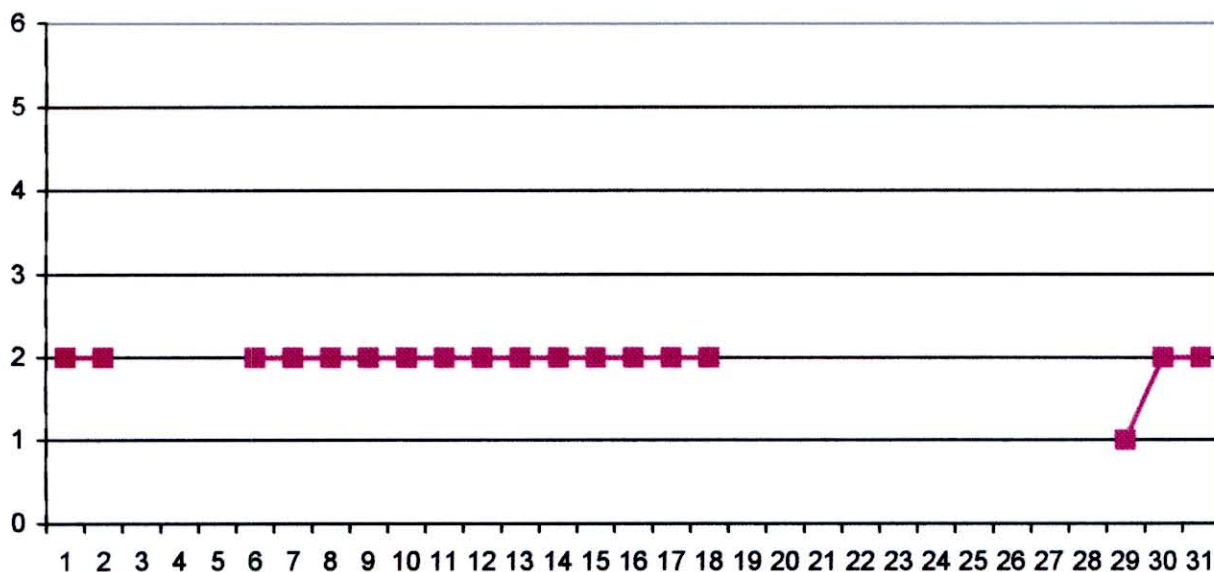
**Agenția pentru Protecția Mediului Argeș**

**Evoluția indicelui general de calitate a aerului la stațiile din rețeaua locală de monitorizare:**

Stația AG1 adresa: Str. Nicolae Bălcescu, Pitești – stație închisă din 08.10.2015 – calculator defect



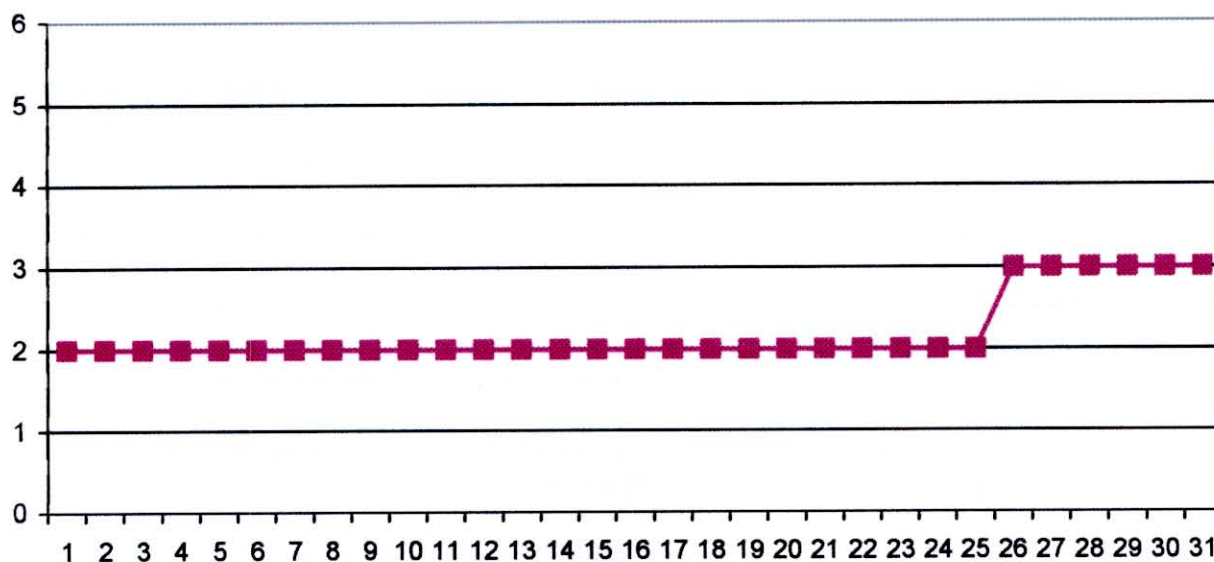
Stația AG2 adresa: Str. Victoriei, Pitești – stație închisă în perioada 19-28.10.2015 pentru revizie generală



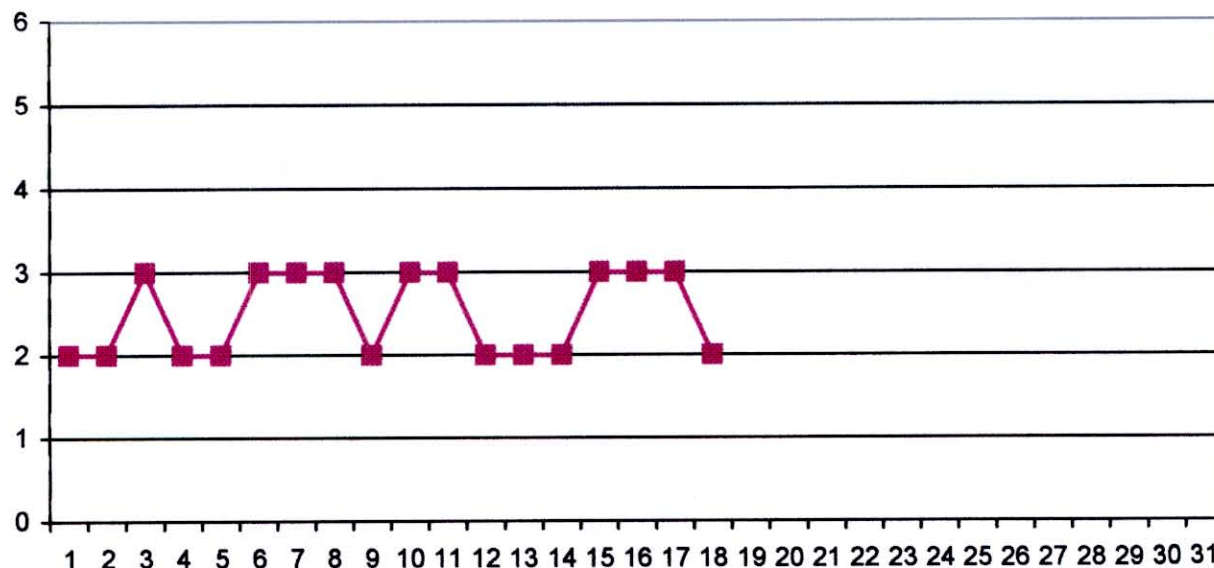


**Agenția pentru Protecția Mediului Argeș**

Stația **AG3** adresa: Sat Radu Negru, Comuna Călinești



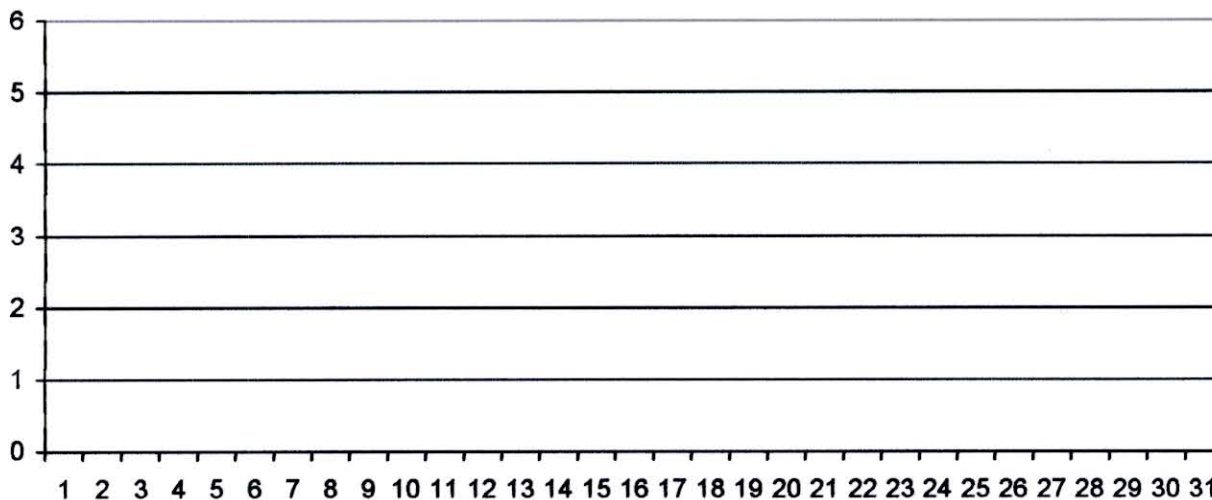
Stația **AG4** adresa: Sat Valea Mărului, Comuna Budeasa – stație închisă din 19.10.2015 pentru revizie generală



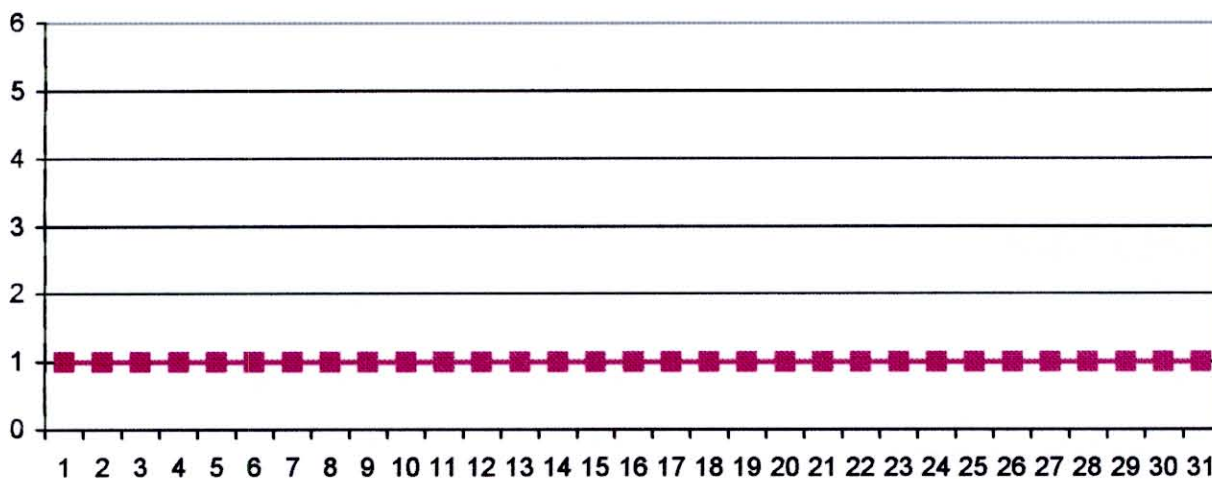


### Agenția pentru Protecția Mediului Argeș

Stația AG5 adresa: Str. Principală, Oarja – stație închisă din 18.07.2015 – aer condiționat defect



Stația AG6 adresa: Str. Mircea cel Bătrân, Câmpulung



Datele sunt furnizate de stațiile automate din Rețeaua Națională de Monitorizare a Calității Aerului.

**Director Executiv,**  
**Ing. Cristiana-Elena SURDU**

Sef Serviciu Monitorizare și Laboratoare,  
Ing. Milica CEANTA



Responsabil Gestionare Date  
Dr. Ing. Camelia Popescu

