

Obiectiv sectorial 3: Dezvoltarea rețelei de localități prin creșterea mobilității, atractivității și calității locuirii la nivelul U.A.T. –urilor urbane și rurale

Obiectiv 3-1- Creșterea mobilității, atractivității și calității locuirii la nivel U.A.T. urbane

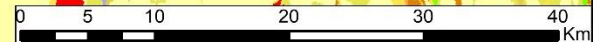
Politica P3-1-b. Reabilitarea fondului construit, a domeniului public și a spațiilor verzi

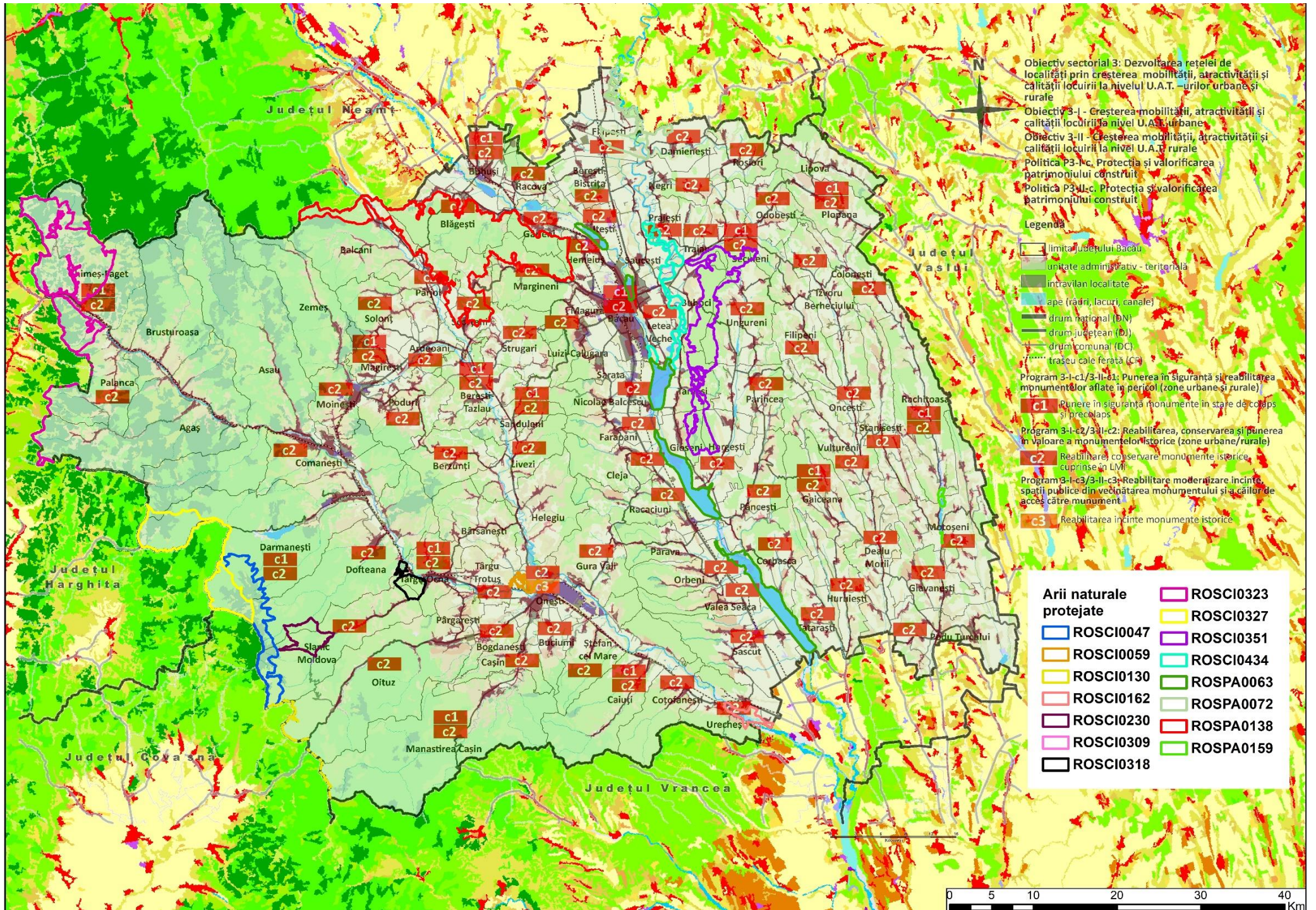
Legendă

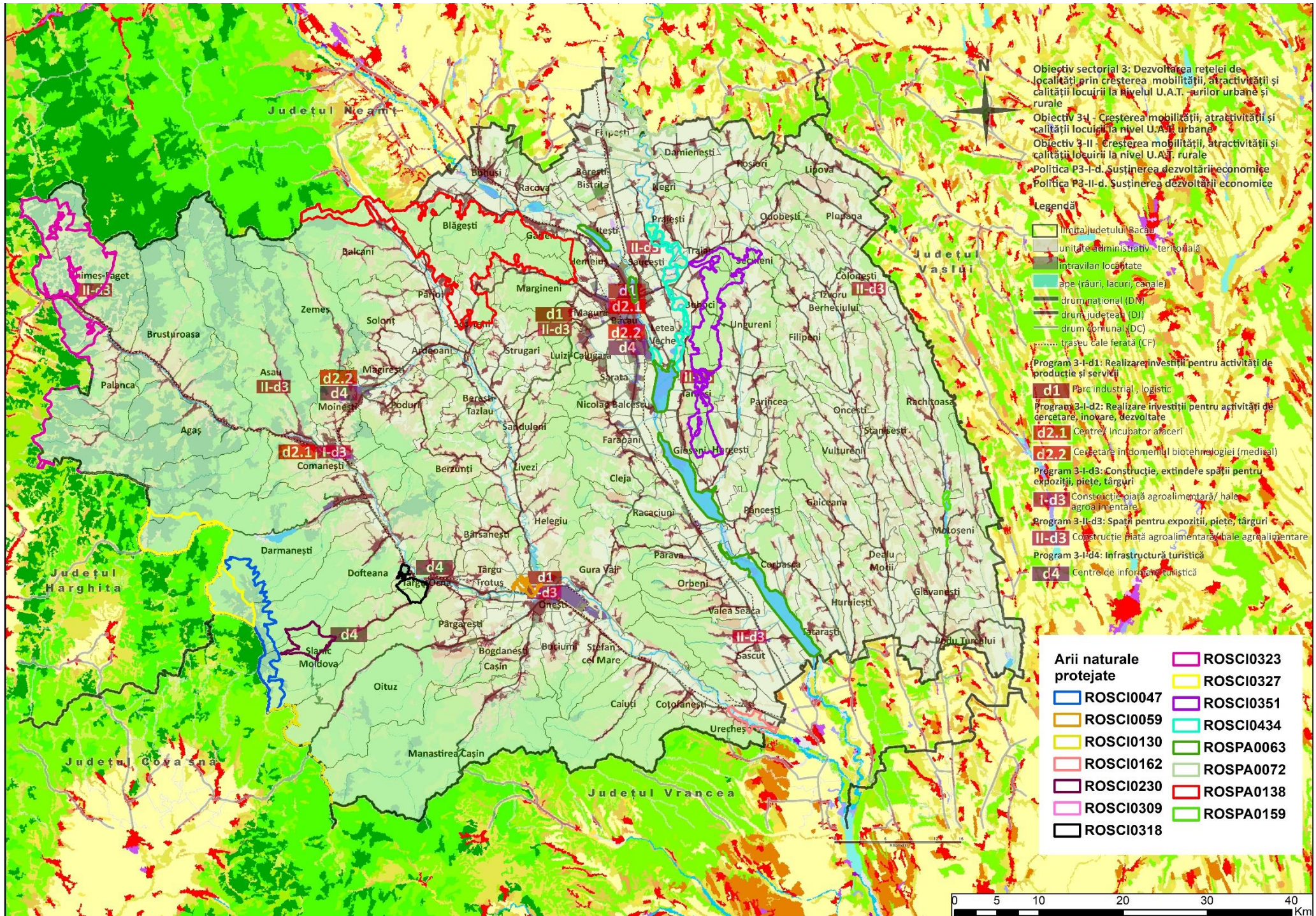
- limita Județului Bacău
- unitate administrativ-teritorială
- intravilan localitate
- ape (rauri, lacuri, canale)
- drum național (DN)
- drum județean (DJ)
- drum comunal (DC)
- traseu cale ferată (CF)

- Program 3-1-b6: Clădiri publice**
- b6** Reabilitare, modernizarea, adaptare
- Program 3-1-b7: Baze sportive**
- b7.1** Construcție, modernizare Sală Polivalentă
 - b7.2** Consolidare, modernizare stadioane
 - b7.3** Teren de sport / săli de sport / patinoar
 - b7.4** Modernizare străzuri
- Program 3-1-b8: Domeniul public**
- b8.1** Revitalizare spațiu urban
 - b8.2** Extindere parcuri
 - b8.3** Reabilitare, extindere domeniu public
 - b8.4** Realizare, reabilitare parc / complex agrement
 - b8.5** Amenajare locuri de joacă

- Arii naturale protejate**
- ROSCI0047
 - ROSCI0059
 - ROSCI0130
 - ROSCI0162
 - ROSCI0230
 - ROSCI0309
 - ROSCI0318
 - ROSCI0323
 - ROSCI0327
 - ROSCI0351
 - ROSCI0434
 - ROSPA0063
 - ROSPA0072
 - ROSPA0138
 - ROSPA0159







Obiectiv sectorial 3: Dezvoltarea rețelei de localități prin creșterea mobilității, atractivității și calității locuirii la nivelul U.A.T. -urilor urbane și rurale

Obiectiv 3-I - Creșterea mobilității, atractivității și calității locuirii la nivelul U.A.T. urbane

Obiectiv 3-II - Creșterea mobilității, atractivității și calității locuirii la nivelul U.A.T. rurale

Politica P3-I-d. Susținerea dezvoltării economice

Politica P3-II-d. Susținerea dezvoltării economice

Legendă

- linia Județului Bacău
- unitate administrativ-teritorială
- intravilan localitate
- ape (râuri, lacuri, canale)
- drum național (DN)
- drum județean (DJ)
- drum comună (DC)
- traseu cale ferată (CF)

Program 3-I-d1: Realizare investiții pentru activități de producție și servicii

- d1 Parc industrial, logistic
- Program 3-I-d2: Realizare investiții pentru activități de cercetare, inovare, dezvoltate
- d2.1 Centre de incubator așezări
- d2.2 Cercetare în domeniul biotehnologiei (medicale)

Program 3-I-d3: Construcție, extindere spații pentru expoziții, piețe, târguri

- I-d3 Construcție piață agroalimentară/ hale agroalimentare

Program 3-II-d3: Spații pentru expoziții, piețe, târguri

- II-d3 Construcție piață agroalimentară/ hale agroalimentare

Program 3-I-d4: Infrastructură turistică

- d4 Centre de informații turistice

Arii naturale protejate	ROSCI0323
	ROSCI0323
	ROSCI0327
	ROSCI0047
	ROSCI0059
	ROSCI0130
	ROSCI0162
	ROSCI0230
	ROSCI0309
	ROSCI0318
	ROSCI0351
	ROSCI0434
	ROSPA0063
	ROSPA0072
	ROSPA0138
	ROSPA0159



