



Agenția pentru Protecția Mediului Bihor

Nr.: 7845 / 14.05.17

Informare

Evoluția calității aerului în luna martie 2017

Evoluția indicelui general de calitate a aerului la stațiile automate din rețeaua de monitorizare din județul Bihor:



Legenda:

BH 1 (stație urbană) –  
Oradea, B-dul Dacia nr. 25/A,

BH 2 (stație industrială) –  
Oradea, Episcopia Bihor, Str.  
Matei Corvin nr. 106/A

BH 3 (stație de trafic) –  
Oradea, Str. Nufărului, nr.  
47-59, (lângă McDonalds-  
drive)

BH 4 (stație industrială) –  
localitatea Țețchea



## Amplasarea stațiilor de monitorizare din județul Bihor

În vederea facilitării **informării publicului**, interpretarea datelor privind calitatea aerului, furnizate de stațiile automate din cadrul Rețelei Naționale de Monitorizare a Calității Aerului, se realizează prin calculul indicelui specific de calitate a aerului, ceea ce reprezintă un sistem de codificare a concentrațiilor înregistrate pentru fiecare dintre următorii poluanți monitorizați:

1. dioxid de sulf [SO<sub>2</sub>];
2. dioxid de azot [NO<sub>2</sub>];
3. ozon [O<sub>3</sub>];
4. monoxid de carbon (CO);
5. pulberi în suspensie [PM 10 ]

precum și a calculului indicelui general care se stabilește pentru fiecare dintre stațiile automate din cadrul rețelei naționale de monitorizare a calității aerului, ca fiind cel mai mare dintre indicii specifici corespunzători poluanților monitorizați.

**Indicele general** și indicii specifici sunt reprezentați prin numere întregi cuprinse între 1 și 6, fiecare număr corespunzând unei culori:

INDICELE OREI						
DIN DATA						
INDICELE ZILEI	1	2	3	4	5	6
	EXCELENT	FOARTE BUN	BUN	MEDIU	RAU	FOARTE RAU

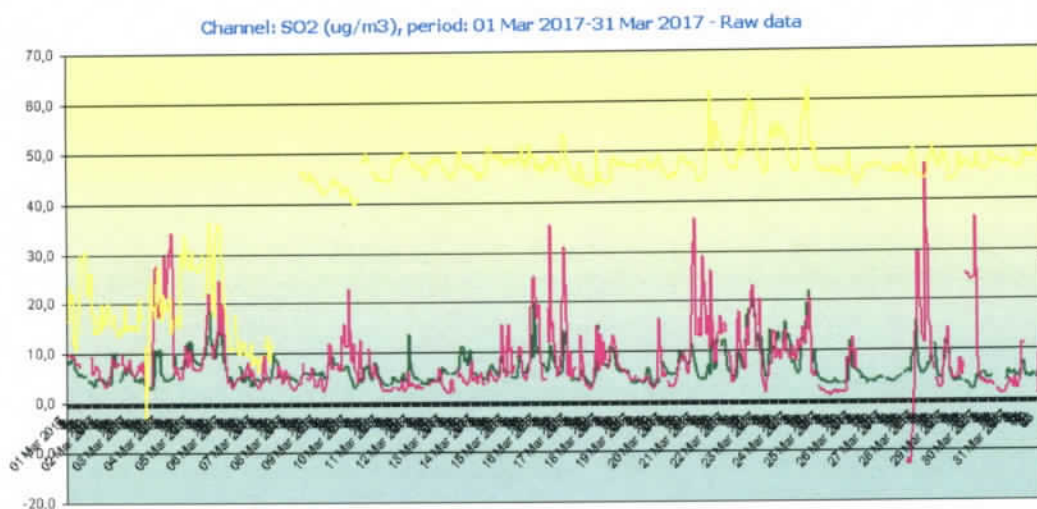
În acest context, zilnic se elaborează buletinul informativ și se afișează pe site-ul APM Bihor: [www.apmbh.anpm.ro](http://www.apmbh.anpm.ro).

Rezultatele monitorizărilor pot fi consultate pe [www.calitateaer.ro](http://www.calitateaer.ro).

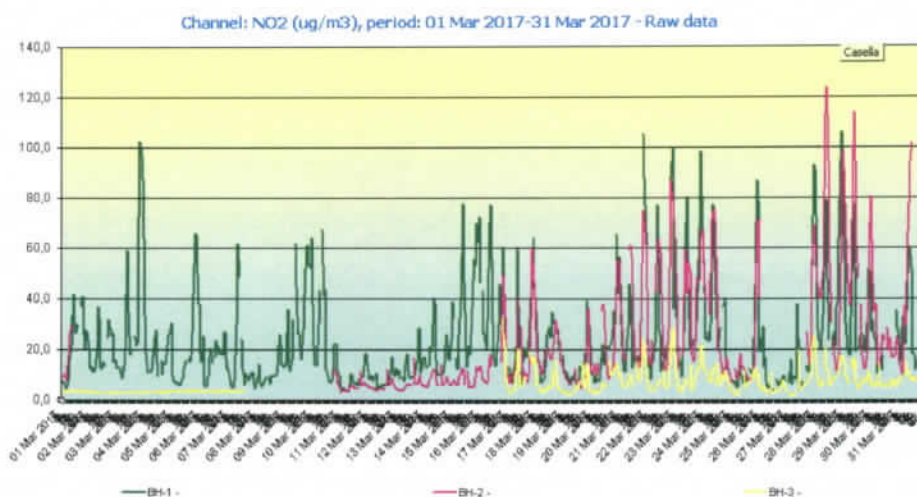
Valorile limită pentru măsurătorile în sistem automat sunt reglementate de **Legea nr. 104/2011** privind calitatea aerului înconjurător.

La indicatorul **dioxid de sulf**, raportat la prevederile Legii 104/2011 privind calitatea aerului înconjurător, în cursul lunii martie nu s-au înregistrat depășiri ale concentrațiilor maxime admise (350μg/mc) pentru protecția sănătății umane.



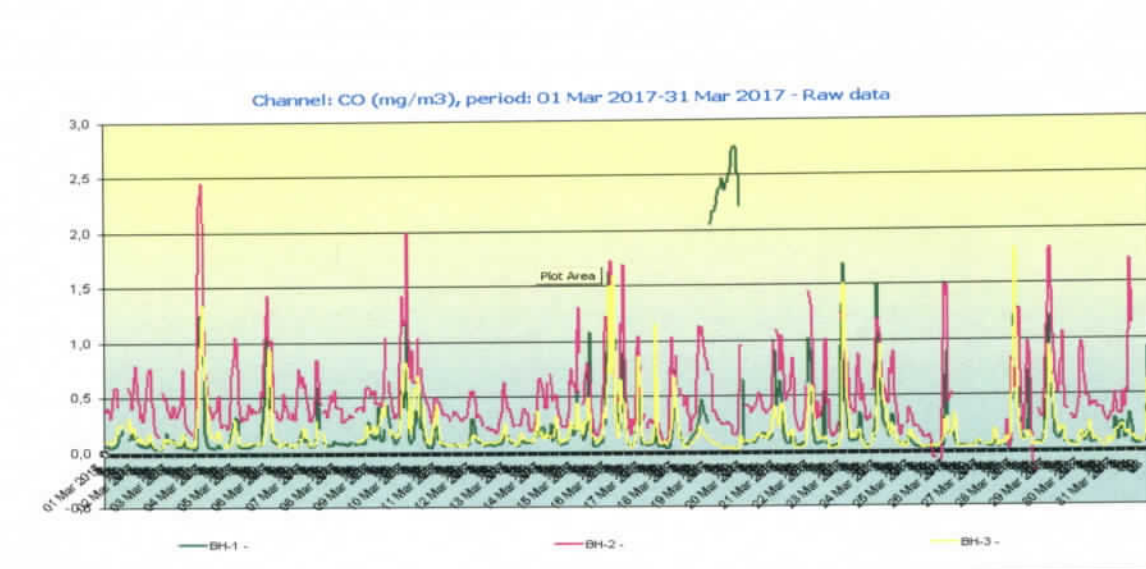


Cu privire la indicatorul **dioxid de azot**, în cursul lunii martie, nu s-au înregistrat depășiri ale valorii limită orare (200  $\mu\text{g}/\text{mc}$ ) prevăzută în Legea 104/2011 privind calitatea aerului înconjurător. Analizorul aferent stației de monitorizare BH4 în cursul lunii martie nu a funcționat.

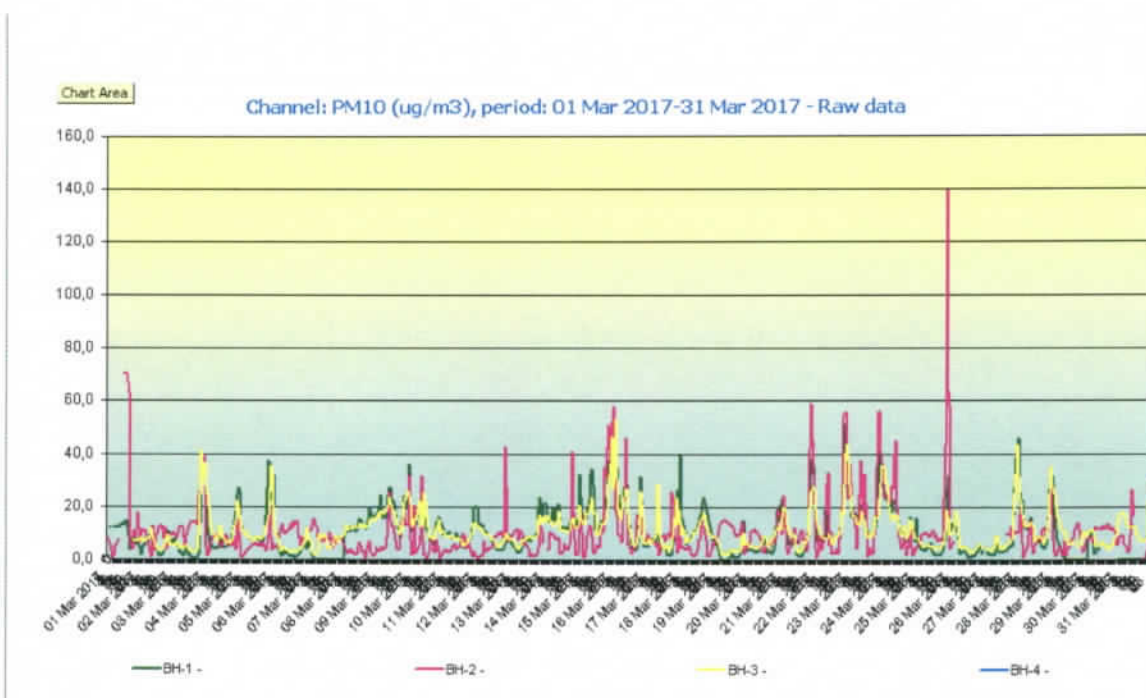


La indicatorul **monoxid de carbon**, în cursul lunii martie, analizoarele aferente stațiilor de monitorizare din județul Bihor nu au înregistrat depășiri ale valorilor maxime zilnice a mediilor pe 8 ore (10  $\text{mg}/\text{mc}$ ) prevăzută în Legea 104/2011 privind calitatea aerului înconjurător.





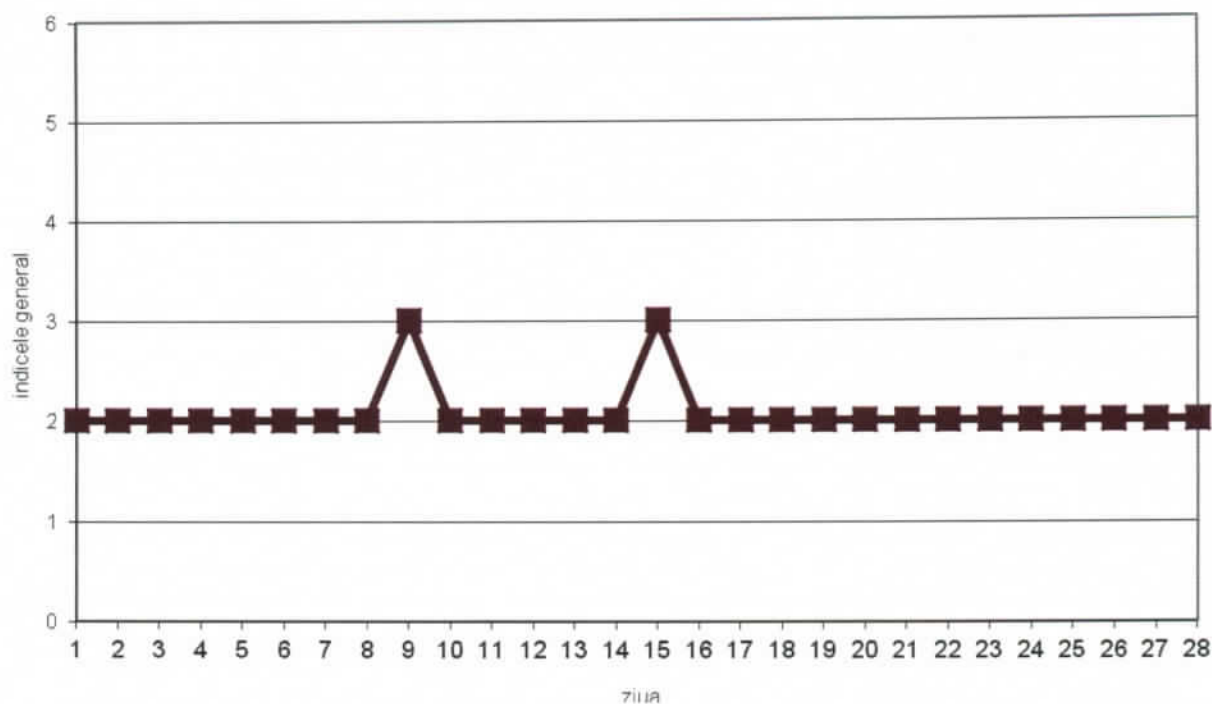
Referitor la concentrațiile de **PM10** (particule în suspensie cu diametrul mai mic de 10  $\mu\text{m}$ ) în cursul lunii martie nu s-au înregistrat depășiri ale valorilor limită zilnice. Analizorul aferent stației de monitorizare BH4 nu a funcționat în luna martie.



În luna martie 2017 evoluția indicelui general se prezintă astfel:

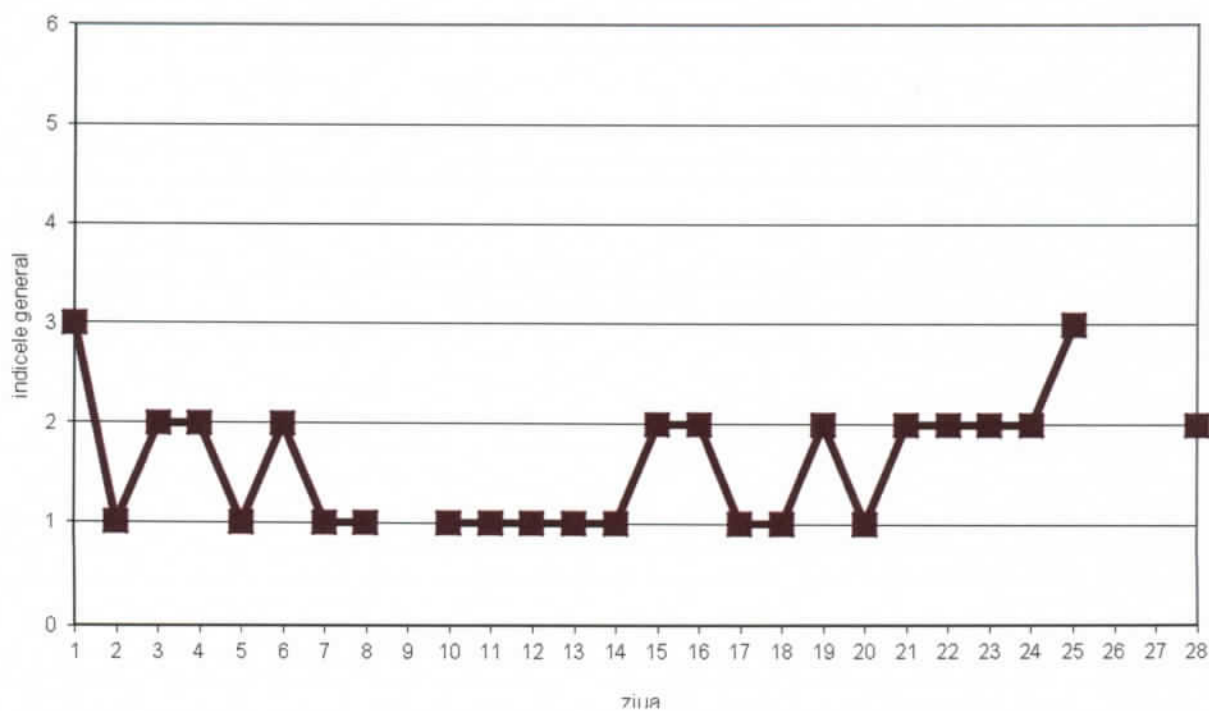
Stația BH 1 (stație urbană) -Oradea

**EVOLUȚIA INDICELUI GENERAL LA STAȚIA AUTOMATĂ BH1  
ÎN LUNA MARTIE 2017**

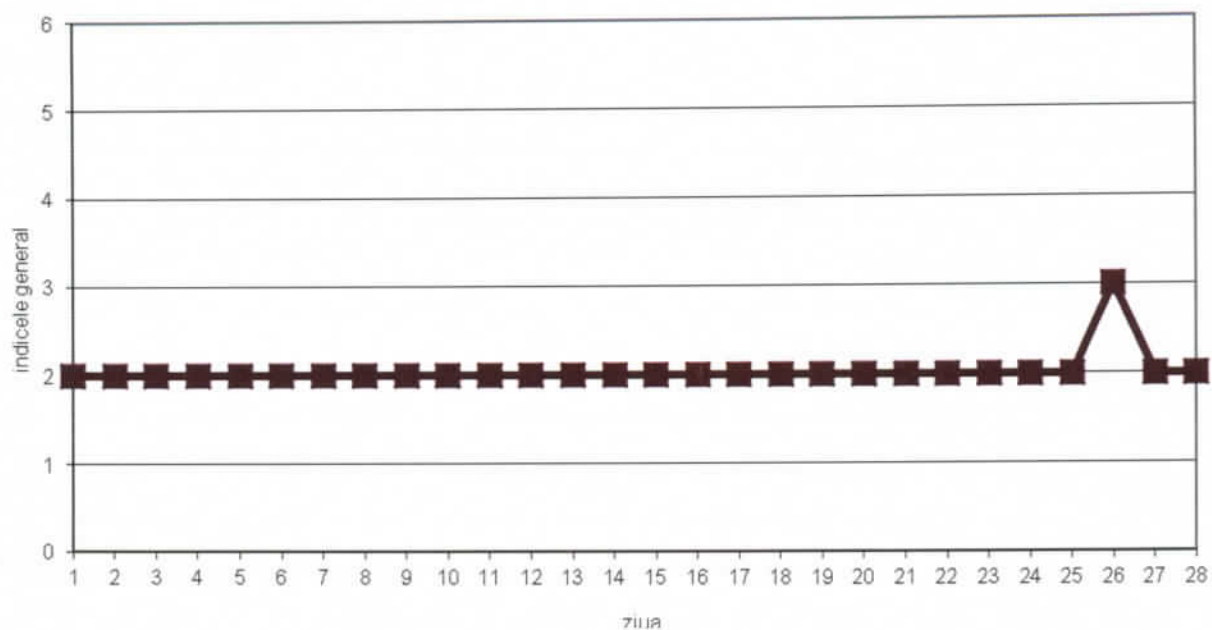


Stația BH 2 (stație de trafic)

**EVOLUȚIA INDICELUI GENERAL LA STAȚIA AUTOMATĂ BH 2  
ÎN LUNA MARTIE 2017**



EVOLUȚIA INDICELUI GENERAL LA STAȚIA AUTOMATĂ BH 3  
ÎN LUNA MARTIE 2017



Pentru Stația BH 4 (stație industrială) – localitatea Țețchea nu s-au putu stabili indicii generali de calitate a aerului deoarece din motive tehnice au fost disponibili mai puțin de trei indicatori corespunzători poluanților monitorizați/ stație.

Conform Normativului privind stabilirea indicilor de calitate a aerului în vederea facilitării informării publicului – Ordin 1095/2007 art. 3(2) „Pentru a se putea calcula indicele general trebuie să fie disponibili cel puțin 3 indici specifici corespunzători poluanților monitorizați.”

Datele sunt furnizate de stațiile automate din județul **Bihor** – *Rețeaua Națională de Monitorizare a Calității Aerului*.

Director Executiv  
**Adriana CALAPOD**

Persoana de contact:

Dorin BOROTA, Șef Serviciu Monitorizare și Laboratoare: tel: 0259444509,

Adresa de e mail: monitorizare@apmbh.anpm.ro

