



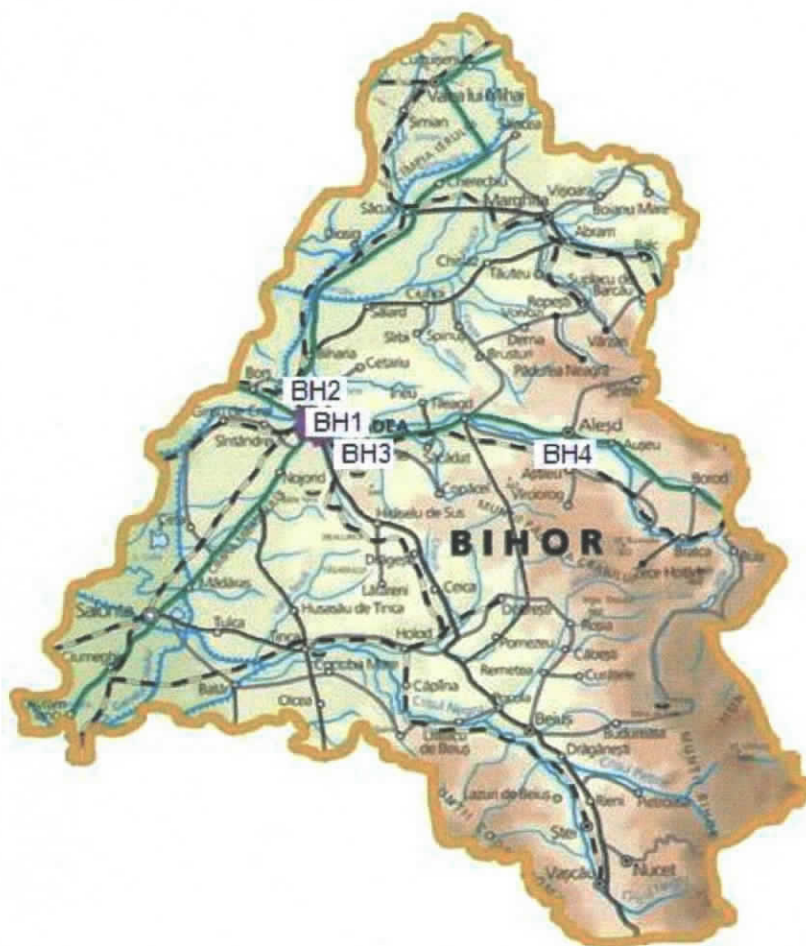
Agenția pentru Protecția Mediului Bihor

Nr.: 2995 / 20 10 17

Informare

Evoluția calității aerului în luna Ianuarie 2017

Evoluția indicelui general de calitate a aerului la stațiile automate din rețeaua de monitorizare din județul Bihor:



Legenda:

BH 1 (stație urbană) –
Oradea, B-dul Dacia nr. 25/A,

BH 2 (stație industrială) –
Oradea, Episcopia Bihor, Str.
Matei Corvin nr. 106/A

BH 3 (stație de trafic) –
Oradea, Str. Nufărului, nr.
47-59, (lângă McDonalds-
drive)

BH 4 (stație industrială) –
localitatea Țețchea



Amplasarea stațiilor de monitorizare din județul Bihor

În vederea facilitării **informării publicului**, interpretarea datelor privind calitatea aerului, furnizate de stațiile automate din cadrul Rețelei Naționale de Monitorizare a Calității Aerului, se realizează prin calculul indicelui specific de calitate a aerului, ceea ce reprezintă un sistem de codificare a concentrațiilor înregistrate pentru fiecare dintre următorii poluanți monitorizați:

1. dioxid de sulf [SO₂];
2. dioxid de azot [NO₂];
3. ozon [O₃];
4. monoxid de carbon (CO);
5. pulberi în suspensie [PM 10]

precum și a calculului indicelui general care se stabilește pentru fiecare dintre stațiile automate din cadrul rețelei naționale de monitorizare a calității aerului, ca fiind cel mai mare dintre indicii specifici corespunzători poluanților monitorizați.

Indicele general și indicii specifici sunt reprezentați prin numere întregi cuprinse între 1 și 6, fiecare număr corespunzând unei culori:



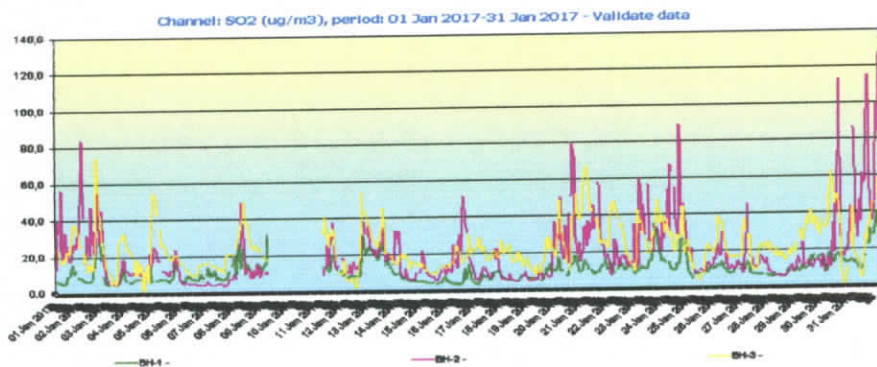
În acest context, zilnic se elaborează buletinul informativ și se afișează pe site-ul APM Bihor: www.apmbh.anpm.ro.

Rezultatele monitorizărilor pot fi consultate pe www.calitateaer.ro.

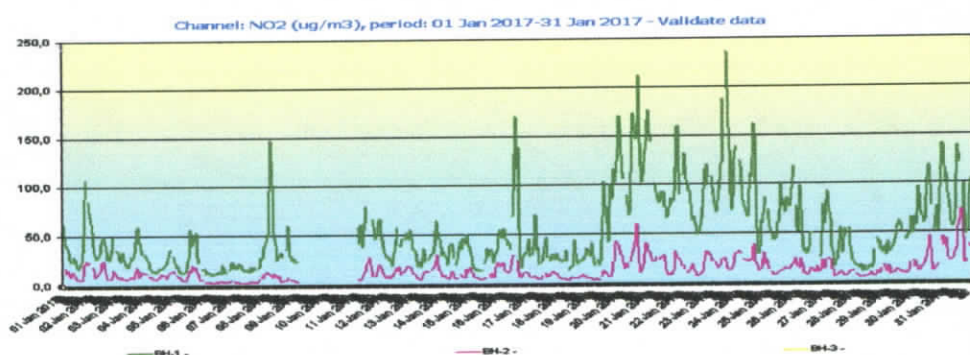
Valorile limită pentru măsurătorile în sistem automat sunt reglementate de Legea nr. 104/2011 privind calitatea aerului înconjurător

La indicatorul dioxid de sulf, raportat la prevederile Legii 104/2011 privind calitatea aerului înconjurător, în cursul lunii ianuarie nu s-au înregistrat depășiri ale concentrațiilor maxime admise (350μg/mc) pentru protecția sănătății umane.

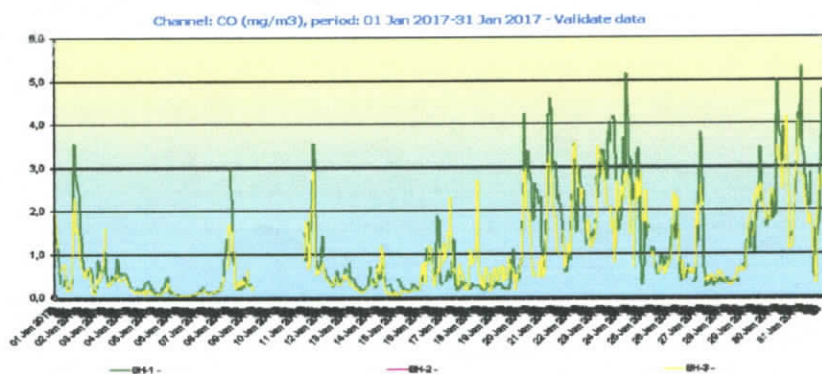




Cu privire la indicatorul dioxid de azot, în cursul lunii ianuarie, nu s-au înregistrat depășiri ale valorii limită orare (200 $\mu\text{g}/\text{mc}$) prevăzută în Legea 104/2011 privind calitatea aerului înconjurător. Analizările aferente stațiilor de monitorizare BH3 și BH4 în incursul lunii ianuarie nu au funcționat.

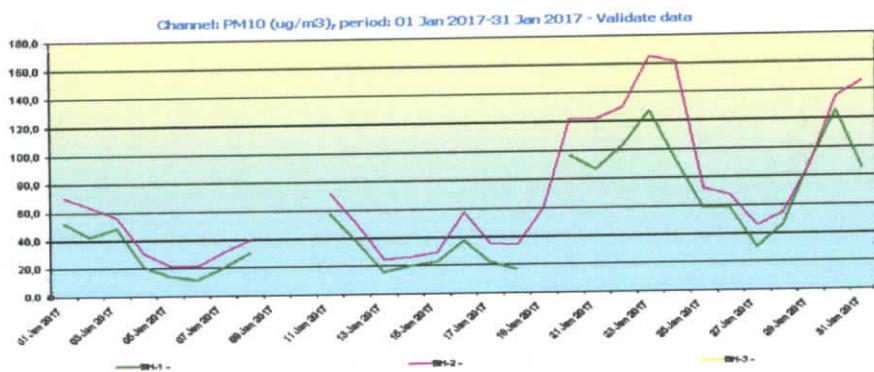


La indicatorul monoxid de carbon, în cursul lunii ianuarie, analizoarele aferente stațiilor de monitorizare din județul Bihor nu au înregistrat depășiri ale valorilor maxime zilnice a mediilor pe 8 ore (10 mg/mc) prevăzută în Legea 104/2011 privind calitatea aerului înconjurător.



Referitor la concentrațiile de PM10 (particule în suspensie cu diametrul mai mic de 10 μm) în cursul lunii ianuarie nu s-au înregistrat depășiri ale valorilor limită zilnice. Analizoarele aferente stațiilor de monitorizare BH3 și BH4 nu au funcționat în luna ianuarie.

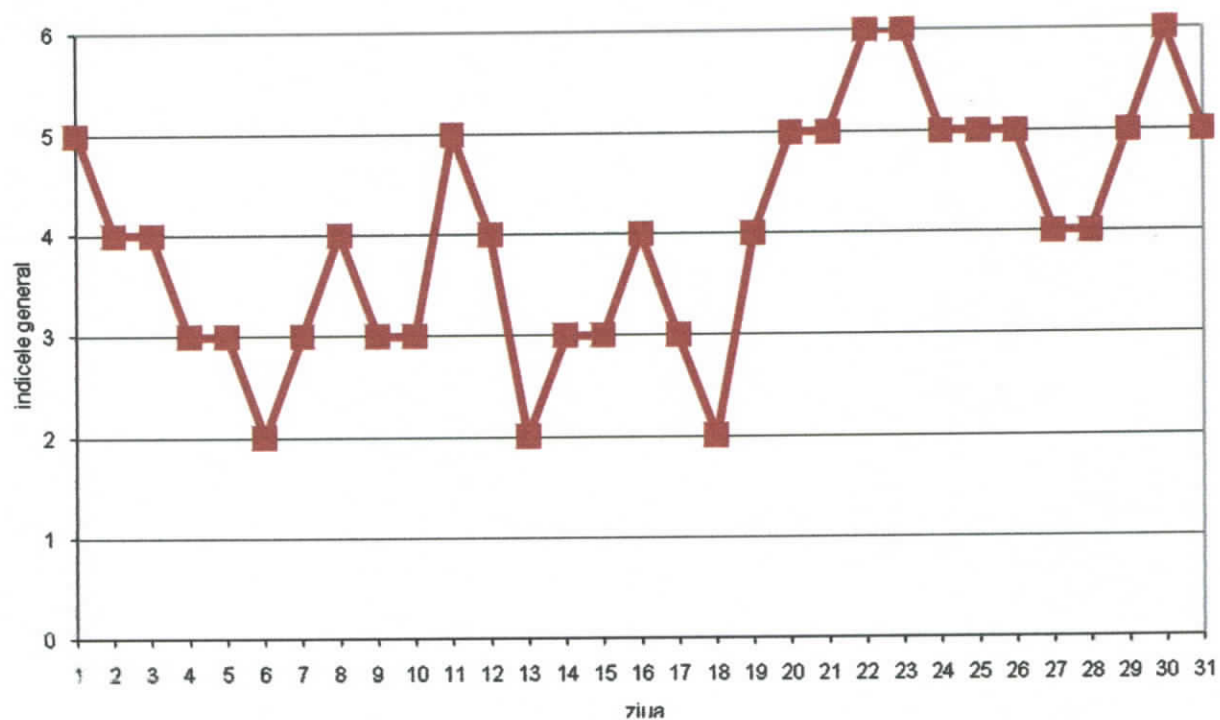




În luna ianuarie 2017 evoluția indicelui general se prezintă astfel:

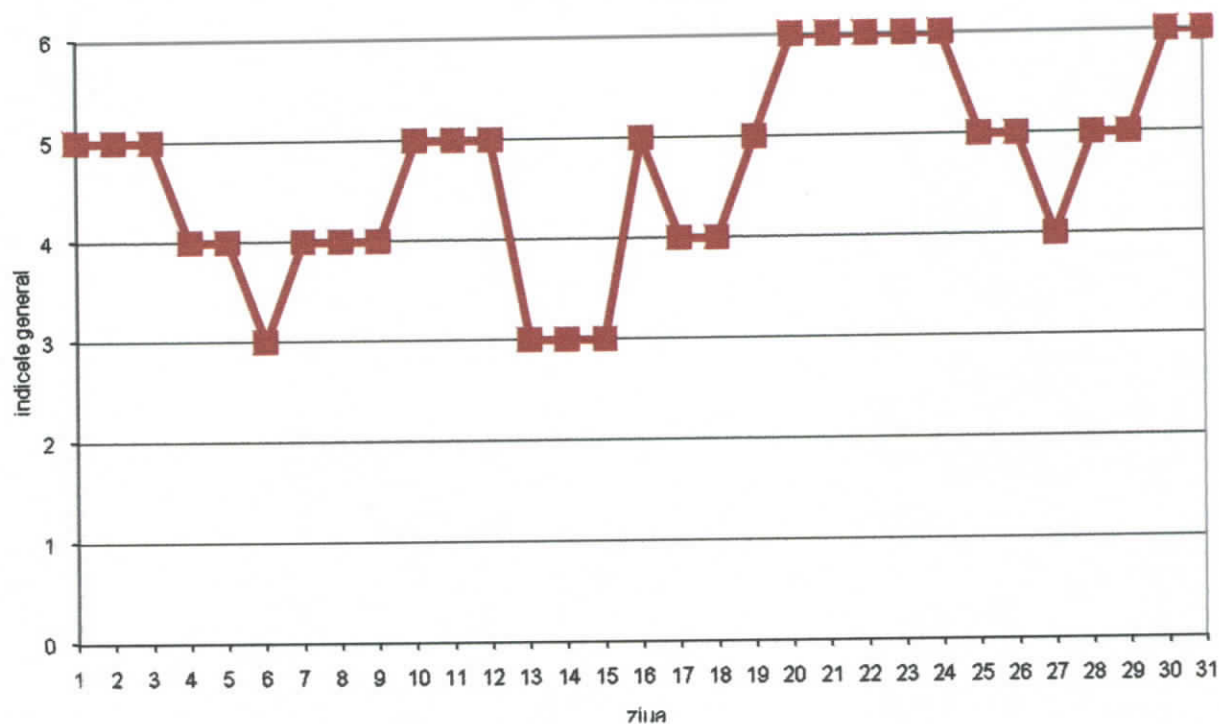
Stația BH 1 (stație urbană) -Oradea

EVOLUȚIA INDICELUI GENERAL LA STAȚIA AUTOMATĂ BH1
ÎN LUNA IANUARIE 2017



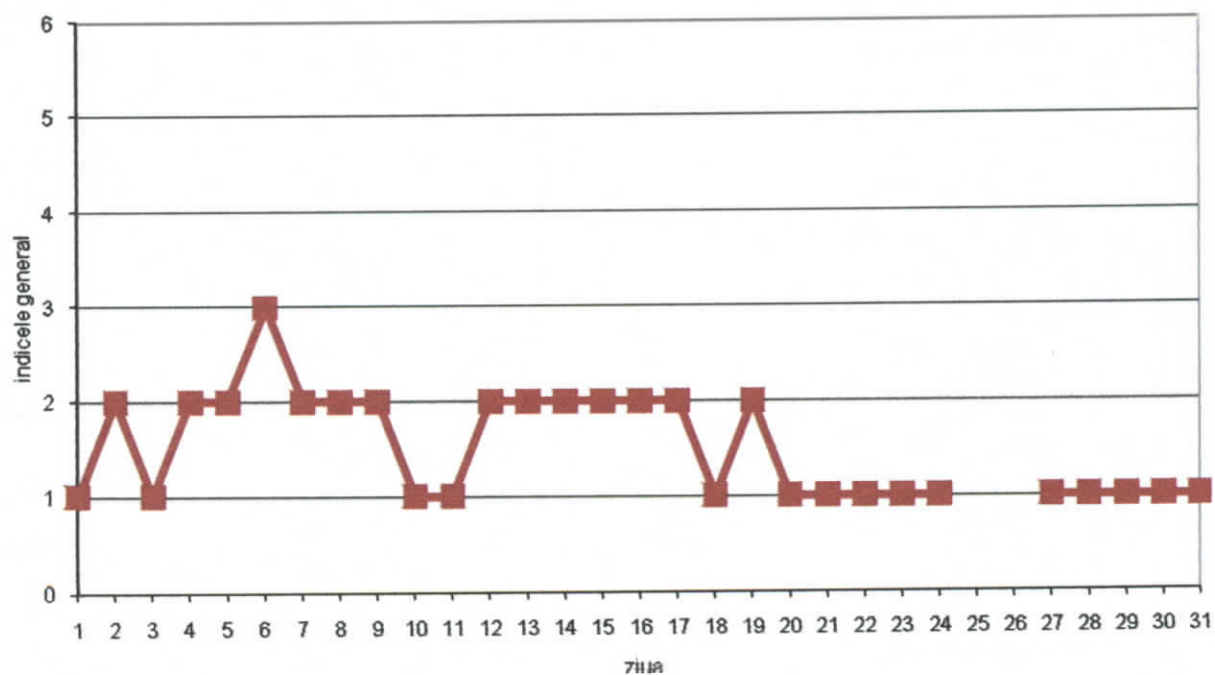
Stația BH 2 (stație de trafic)

EVOLUȚIA INDICELUI GENERAL LA STAȚIA AUTOMATĂ BH 2 ÎN LUNA IANUARIE 2017



Stația BH 3 (stație de trafic) - Oradea,

EVOLUȚIA INDICELUI GENERAL LA STAȚIA AUTOMATĂ BH 3 ÎN LUNA IANUARIE 2017



Pentru Stația BH 4 (stație industrială) – localitatea Țețchea nu s-au putu stabili indicii generali de calitate a aerului deoarece din motive tehnice au fost disponibili mai puțin de trei indicatori corespunzători poluanților monitorizați/ stație.

Conform Normativului privind stabilirea indicilor de calitate a aerului în vederea facilitării informării publicului – Ordin 1095/2007 art. 3(2) „Pentru a se putea calcula indicele general trebuie să fie disponibili cel puțin 3 indici specifici corespunzători poluanților monitorizați.”

Datele sunt furnizate de stațiile automate din județul Bihor – *Rețeaua Națională de Monitorizare a Calității Aerului.*



Persoana de contact:

Dorin BOROTA, Șef Serviciu Monitorizare și Laboratoare: tel: 0259444509,

Adresa de e mail: monitorizare@apmbh.anpm.ro

