



## Agenția Națională pentru Protecția Mediului

### Agenția pentru Protecția Mediului Bihor

Nr.: 11845 / 06.08.2018.

#### Informare

#### Evoluția calității aerului în luna IULIE 2018

Evoluția indicelui general de calitate a aerului la stațiile automate din rețeaua de monitorizare din județul Bihor:



Legenda:

- BH 1 (stație urbană) – Oradea, B-dul Dacia nr. 25/A,
- BH 2 (stație industrială) – Oradea, Episcopia Bihor, Str. Matei Corvin nr. 106/A
- BH 3 (stație de trafic) – Oradea, Str. Nufărului, nr. 47-59, (lângă McDonalds-drive)
- BH 4 (stație industrială) – localitatea Țețchea



## Amplasarea stațiilor de monitorizare din județul Bihor

În vederea facilitării **informării publicului**, interpretarea datelor privind calitatea aerului, furnizate de stațiile automate din cadrul Rețelei Naționale de Monitorizare a Calității Aerului, se realizează prin calculul indicelui specific de calitate a aerului, ceea ce reprezintă un sistem de codificare a concentrațiilor înregistrate pentru fiecare dintre următorii poluanți monitorizați:

1. dioxid de sulf [SO<sub>2</sub>];
2. dioxid de azot [NO<sub>2</sub>];
3. ozon [O<sub>3</sub>];
4. monoxid de carbon (CO);
5. pulberi în suspensie [PM 10 ]

precum și a calculului indicelui general care se stabilește pentru fiecare dintre stațiile automate din cadrul rețelei naționale de monitorizare a calității aerului, ca fiind cel mai mare dintre indicii specifici corespunzători poluanților monitorizați.

**Indicele general** și indicii specifici sunt reprezentați prin numere întregi cuprinse între 1 și 6, fiecare număr corespunzând unei culori:

INDICELE OREI DIN DATA	1	2	3	4	5	6
INDICELE ZILEI	EXCELENT	FOARTE BUN	BUN	MEDIU	RAU	FOARTE RAU

În acest context, zilnic se elaborează buletinul informativ și se afișează pe site-ul APM Bihor: [www.apmbh.anpm.ro](http://www.apmbh.anpm.ro).

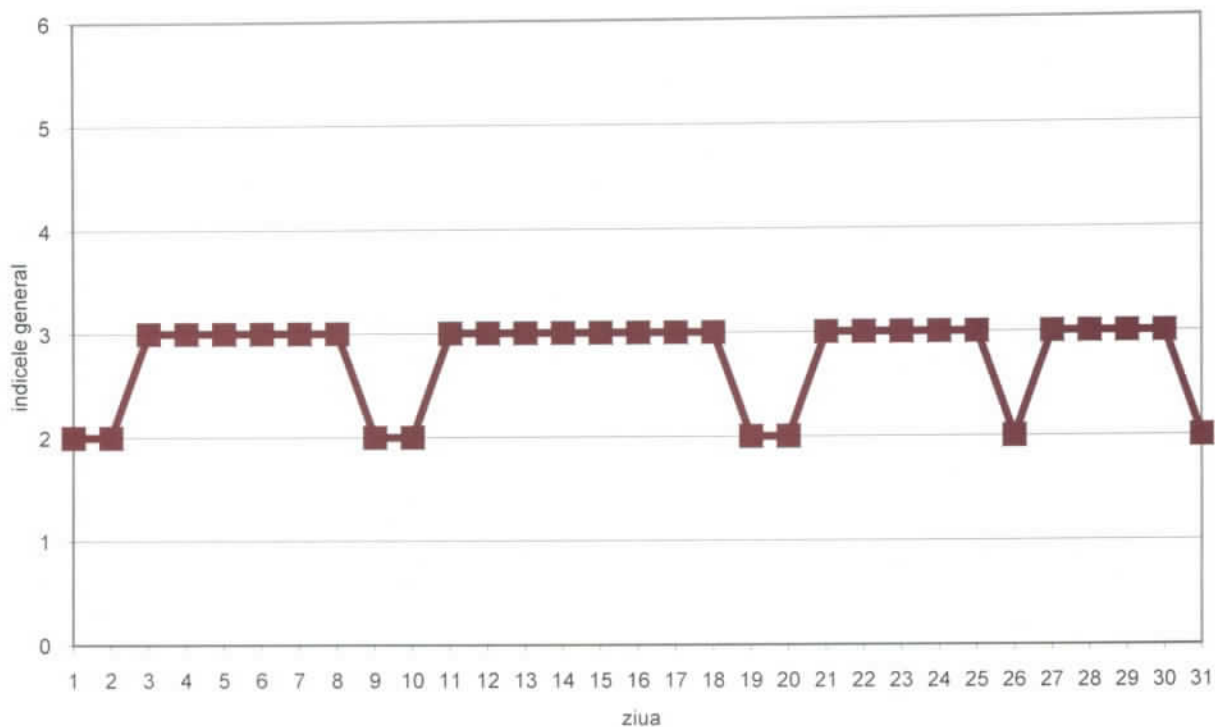
Rezultatele monitorizărilor pot fi consultate pe [www.calitateaer.ro](http://www.calitateaer.ro) .

Valorile limită pentru măsurătorile în sistem automat sunt reglementate de **Legea nr. 104/2011** privind calitatea aerului înconjurător



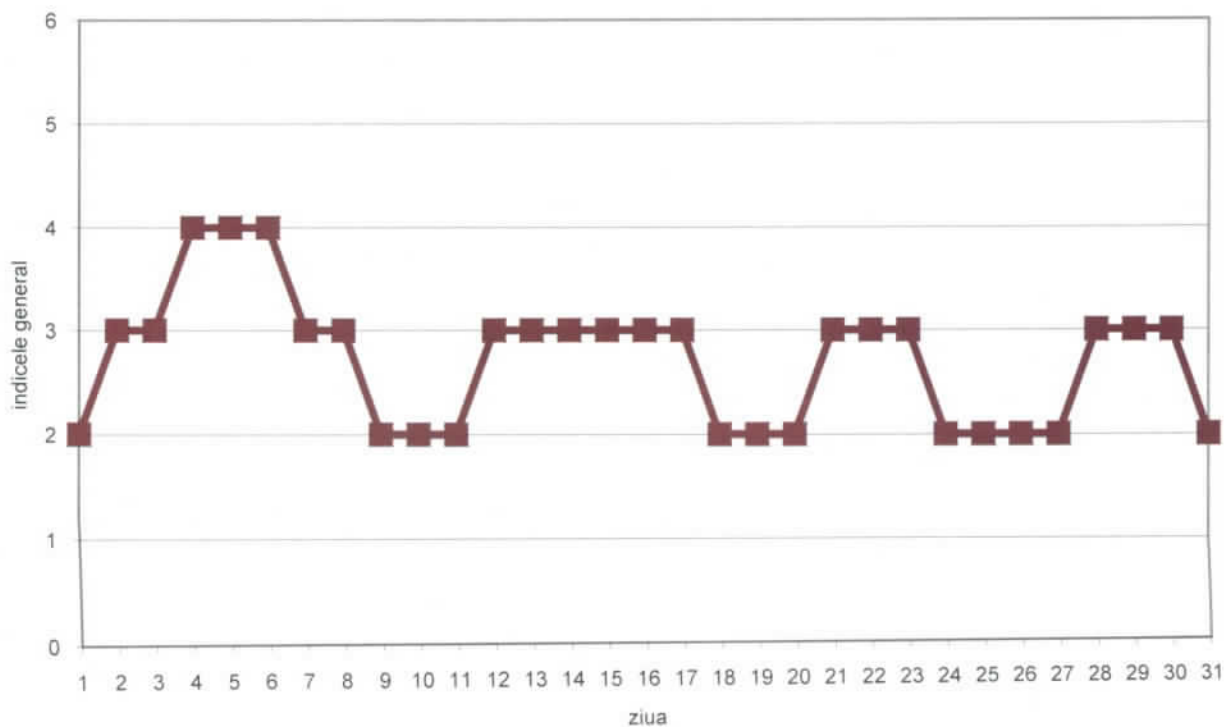
Stația BH 1 (stație urbană), adresa: B-dul Dacia nr.25/A, Oradea

EVOLUȚIA INDICELUI GENERAL LA STAȚIA AUTOMATĂ BH1  
ÎN LUNA IULIE 2018



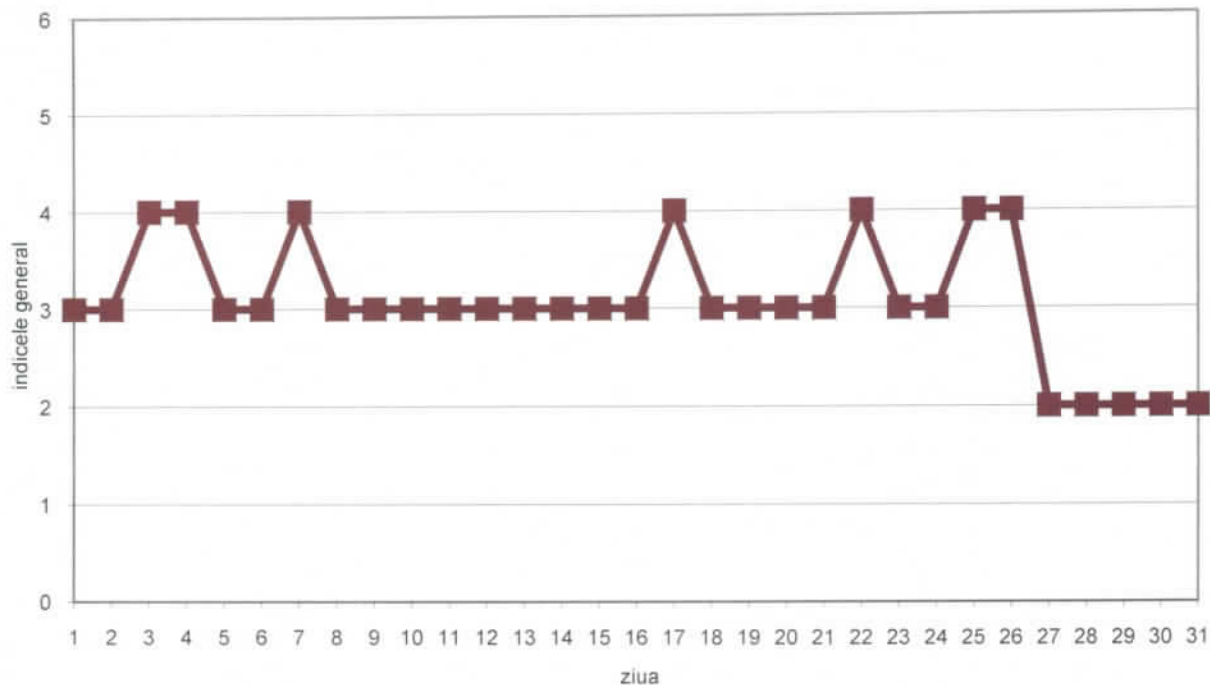
Stația BH 2 (stație industrială) – Oradea, Episcopia Bihor, Str. Matei Corvin nr.106/A

EVOLUȚIA INDICELUI GENERAL LA STAȚIA AUTOMATĂ BH 2  
ÎN LUNA IULIE 2018



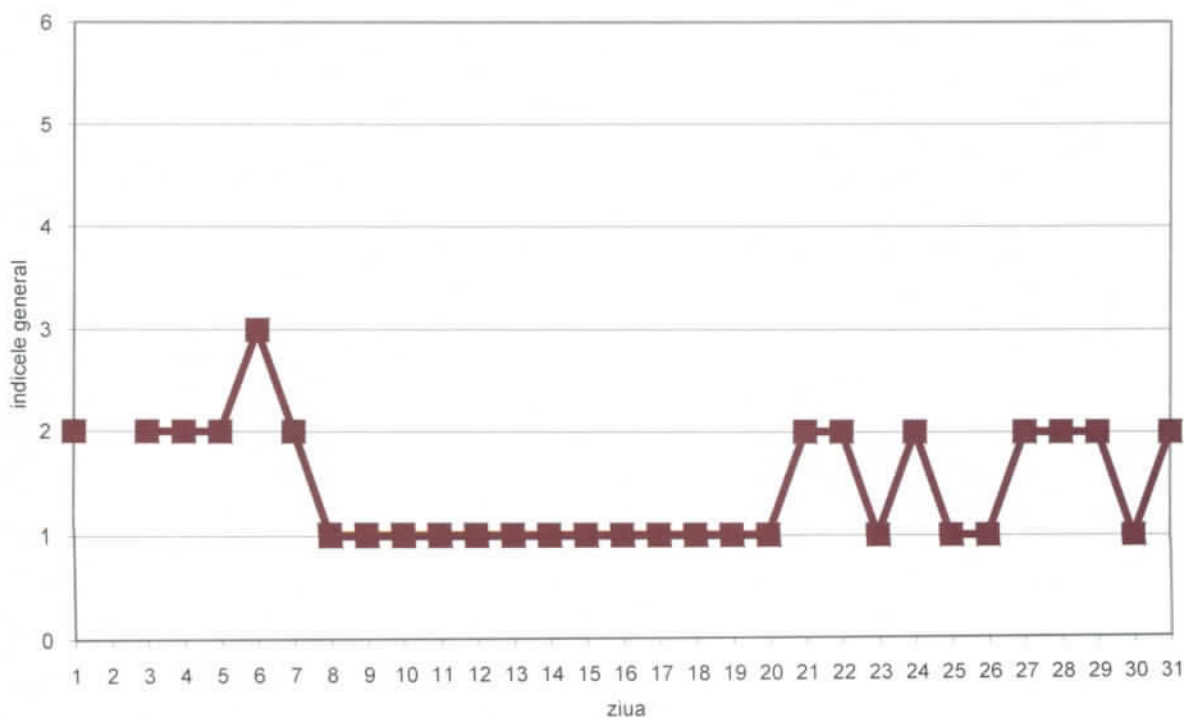
Stația BH 3 (stație de trafic) – Oradea, Str. Nufărului, nr. 47-59, (lângă McDonalds-drive)

EVOLUȚIA INDICELUI GENERAL LA STAȚIA AUTOMATĂ BH 3  
ÎN LUNA IULIE 2018



Stația BH 4 (stație industrială) – localitatea Țețchea

EVOLUȚIA INDICELUI GENERAL LA STAȚIA AUTOMATĂ BH 4  
ÎN LUNA IULIE 2018



Datele sunt furnizate de stațiile automate din județul **Bihor** – *Rețeaua Națională de Monitorizare a Calității Aerului*.

**Director Executiv**  
**Sanda Daniela MERCEA**



Întocmit: Luminita Nistor /06.08.2018

Persoana de contact:

Adriana CALAPOD, Șef Serviciu Monitorizare și Laboratoare: tel: 0259444509,

Adresa de e mail: [monitorizare@apmbh.anpm.ro](mailto:monitorizare@apmbh.anpm.ro)

