



Agenția pentru Protecția Mediului Bihor

Nr.: 16713 / 14.12.2016

Informare

Evoluția calității aerului în luna NOIEMBRIE 2016

Evoluția indicelui general de calitate a aerului la stațiile automate din rețeaua de monitorizare din județul Bihor:



Legenda:

- BH 1 (stație urbană) – Oradea, B-dul Dacia nr. 25/A,
- BH 2 (stație industrială) – Oradea, Episcopia Bihor, Str. Matei Corvin nr. 106/A
- BH 3 (stație de trafic) – Oradea, Str. Nufărului, nr. 47-59, (lângă McDonalds-drive)
- BH 4 (stație industrială) – localitatea Țețchea

Amplasarea stațiilor de monitorizare din județul Bihor



În vederea facilitării informării publicului, interpretarea datelor privind calitatea aerului, furnizate de stațiile automate din cadrul Rețelei Naționale de Monitorizare a Calității Aerului, se realizează prin calculul indicelui specific de calitate a aerului, ceea ce reprezintă un sistem de codificare a concentrațiilor înregistrate pentru fiecare dintre următorii poluanți monitorizați:

1. dioxid de sulf [SO₂];
2. dioxid de azot [NO₂];
3. ozon [O₃];
4. monoxid de carbon (CO);
5. pulberi în suspensie [PM 10]

precum și a calculului indicelui general care se stabilește pentru fiecare dintre stațiile automate din cadrul rețelei naționale de monitorizare a calității aerului, ca fiind cel mai mare dintre indicii specifici corespunzători poluanților monitorizați.

Indicele general și indicii specifici sunt reprezentați prin numere întregi cuprinse între 1 și 6, fiecare număr corespunzând unei culori:



prita

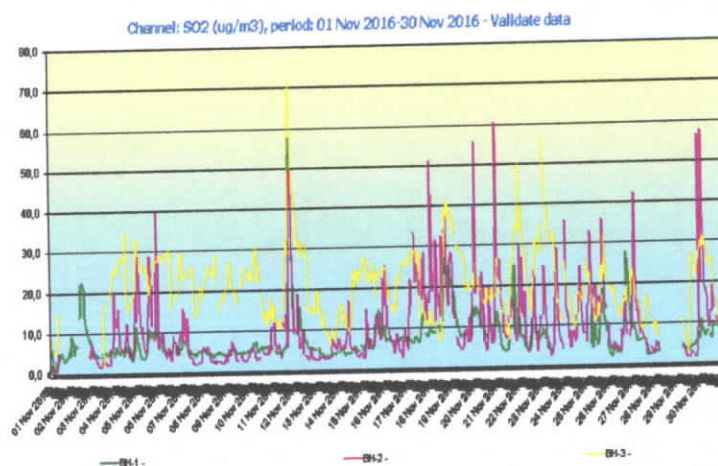
În acest context, zilnic se elaborează buletinul informativ și se afișează pe site-ul APM Bihor: www.apmbh.anpm.ro.

Rezultatele monitorizărilor pot fi consultate pe www.calitateaer.ro .

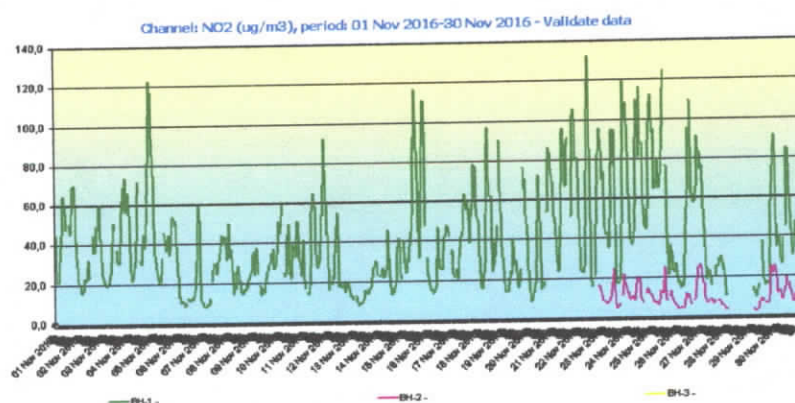
Valorile limită pentru măsurătorile în sistem automat sunt reglementate de **Legea nr. 104/2011** privind calitatea aerului înconjurător

La indicatorul **dioxid de sulf**, raportat la prevederile Legii 104/2011 privind calitatea aerului înconjurător, în cursul lunii noiembrie nu s-au înregistrat depășiri ale concentrațiilor maxime admise (350μg/mc) pentru protecția sănătății umane.

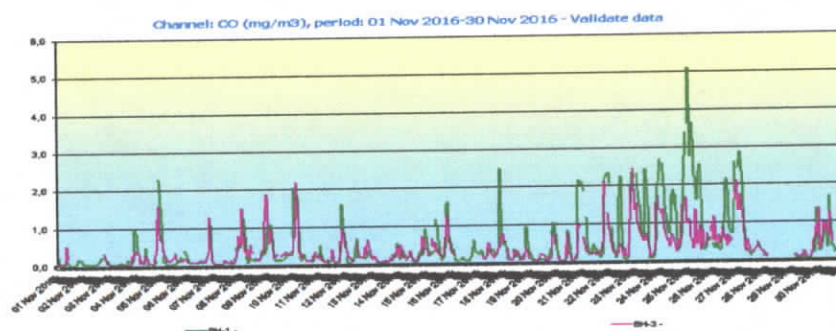




Cu privire la indicatorul **dioxid de azot**, în cursul lunii noiembrie, nu s-au înregistrat depășiri ale valorii limită orare (200 $\mu\text{g}/\text{mc}$) prevăzută în Legea 104/2011 privind calitatea aerului înconjurător.



La indicatorul **monoxid de carbon**, în cursul lunii noiembrie, analizoarele aferente stațiilor de monitorizare din județul Bihor nu au înregistrat depășiri ale valorilor maxime zilnice a mediilor pe 8 ore (10 mg/mc) prevăzută în Legea 104/2011 privind calitatea aerului înconjurător.



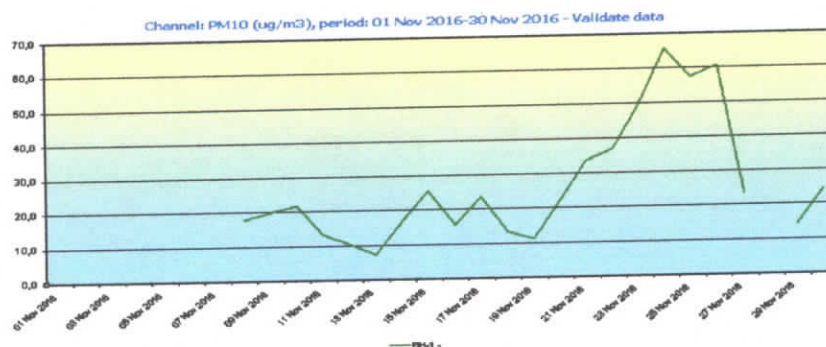
Referitor la concentrațiile de **PM10** (particule în suspensie cu diametrul mai mic de 10 μm) în cursul lunii noiembrie nu s-au înregistrat depășiri ale valorilor limită

AGENȚIA PENTRU PROTECȚIA MEDIULUI BIHOR

Strada B-dul Dacia nr.25/A, Oradea, Cod 410464

E-mail: office@apmbh.anpm.ro; Tel. 0259.444.590; Fax. 0259.406.588

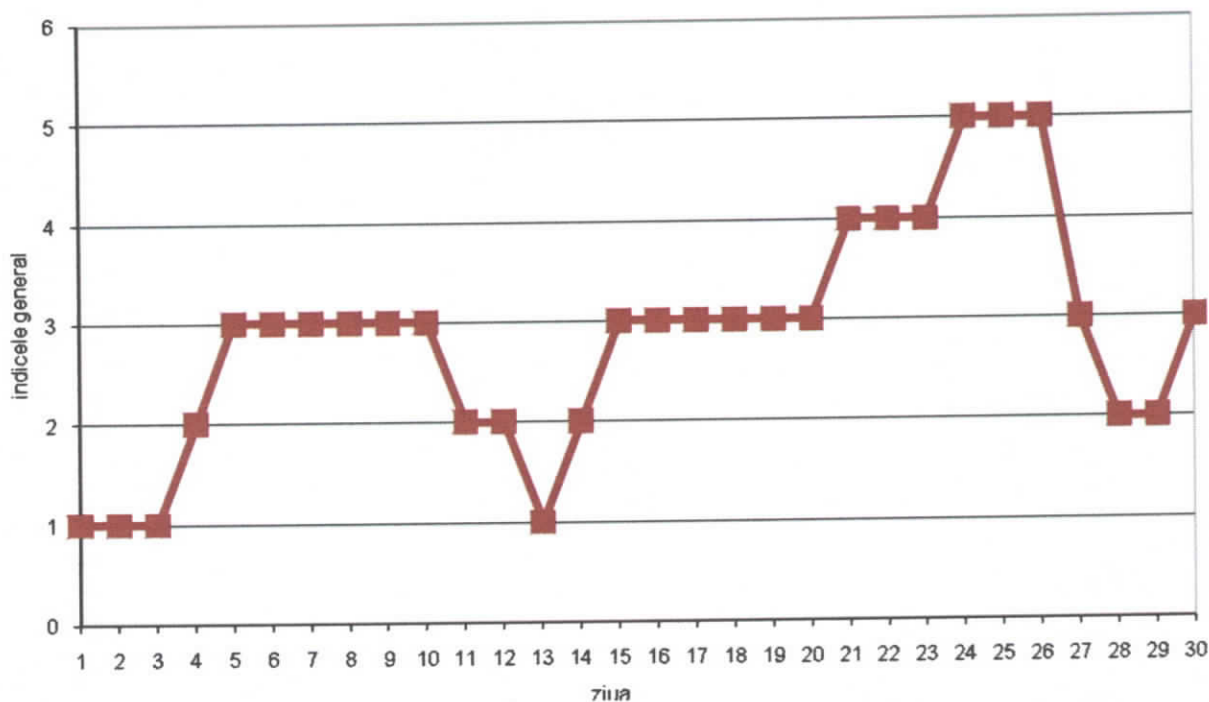
zilnice. Analizoarele aferente stațiilor de monitorizare BH2 și BH3 nu au funcționat în luna noiembrie.



În luna noiembrie 2016 evoluția indicelui general se prezintă astfel:

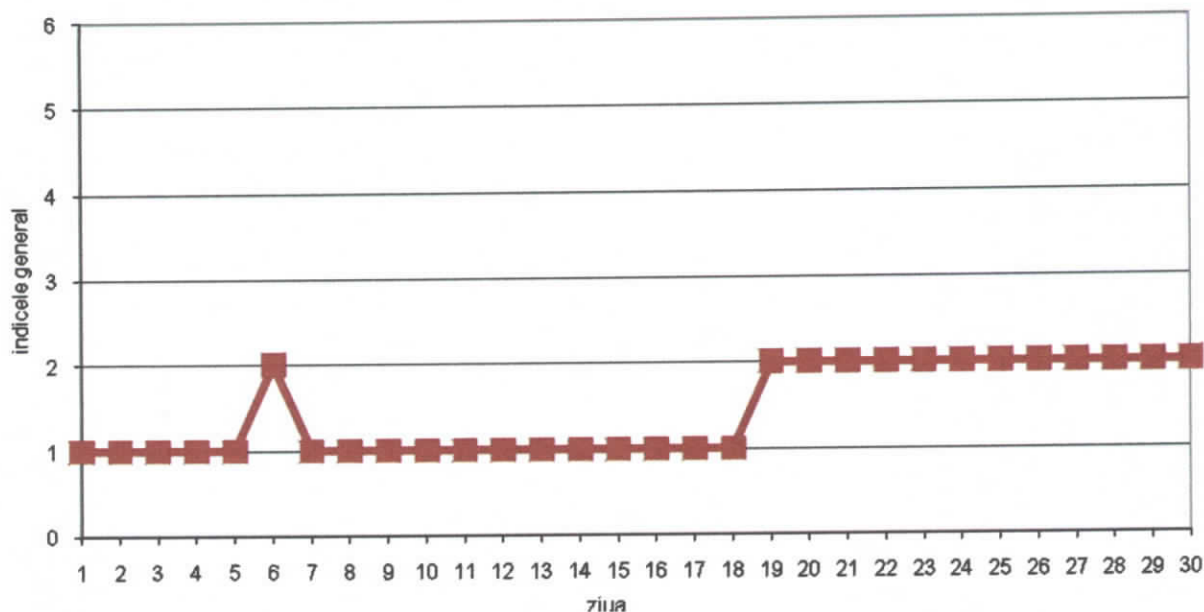
Stația BH 1 (stație urbană) -Oradea

EVOLUȚIA INDICELUI GENERAL LA STAȚIA AUTOMATĂ BH1 ÎN LUNA NOIEMBRIE 2016



Stația BH 3 (stație de trafic) - Oradea,

EVOLUȚIA INDICELUI GENERAL LA STAȚIA AUTOMATĂ BH 3
ÎN LUNA NOIEMBRIE 2016



Pentru Stația BH 2(stație industrială) , Oradea si Stația BH 4 (stație industrială) – localitatea Țețchea nu s-au putu stabili indicii generali de calitatea aerului deoarece din motive tehnice au fost disponibili mai puțin de trei indicatori corespunzători poluanților monitorizați/ stație. Conform Normativului privind stabilirea indicilor de calitate a aerului în vederea facilitării informării publicului – Ordin 1095/2007 art. 3(2) „Pentru a se putea calcula indicele general trebuie să fie disponibili cel puțin 3 indici specifici corespunzători poluanților monitorizați.”

Datele sunt furnizate de stațiile automate din județul **Bihor** – *Rețeaua Națională de Monitorizare a Calității Aerului.*

Director Executiv
Adriana CALAPOD



Persoana de contact:

Dorin BOROTA, Șef Serviciu Monitorizare și Laboratoare: tel: 0259444509,

Adresa de e mail: dorin.borota@apmbh.anpm.ro



AGENȚIA PENTRU PROTECȚIA MEDIULUI BIHOR

Strada B-dul Dacia nr.25/A, Oradea, Cod 410464

E-mail: office@apmbh.anpm.ro; Tel. 0259.444.590; Fax. 0259.406.588