



**Agenția pentru Protecția Mediului Bihor**

Nr.: *8279* / *06.06.2016*

**Informare**

**Evoluția calității aerului în luna mai 2016**

**Evoluția indicelui general de calitate a aerului la stațiile automate din rețeaua de monitorizare din județul Bihor:**



Legenda:

BH 1 (stație urbană) –  
Oradea, B-dul Dacia nr. 25/A,

BH 2 (stație industrială) –  
Oradea, Episcopia Bihor, Str.  
Matei Corvin nr. 106/A

BH 3 (stație de trafic) –  
Oradea, Str. Nufărului, nr. 47-  
59, (lângă McDonalds-drive)

BH 4 (stație industrială) –  
localitatea Țețchea

**Amplasarea stațiilor de monitorizare din județul Bihor**



În vederea facilitării informării publicului, interpretarea datelor privind calitatea aerului, furnizate de stațiile automate din cadrul Rețelei Naționale de Monitorizare a Calității Aerului, se realizează prin calculul indicelui specific de calitate a aerului, ceea ce reprezintă un sistem de codificare a concentrațiilor înregistrate pentru fiecare dintre următorii poluanți monitorizați:

1. dioxid de sulf [SO<sub>2</sub>];
2. dioxid de azot [NO<sub>2</sub>];
3. ozon [O<sub>3</sub>];
4. monoxid de carbon (CO);
5. pulberi în suspensie [PM 10 ]

precum și a calculului indicelui general care se stabilește pentru fiecare dintre stațiile automate din cadrul rețelei naționale de monitorizare a calității aerului, ca fiind cel mai mare dintre indicii specifici corespunzători poluanților monitorizați.

**Indicele general** și indicii specifici sunt reprezentați prin numere întregi cuprinse între 1 și 6, fiecare număr corespunzând unei culori:

INDICELE OREI DIN DATA	1	2	3	4	5	6
INDICELE ZILEI	EXCELENT	FOARTE BUN	BUN	MEDIU	RAU	FOARTE RAU

În acest context, zilnic se elaborează buletinul informativ și se afișează pe site-ul APM Bihor: <http://apmbh.anpm.ro> .

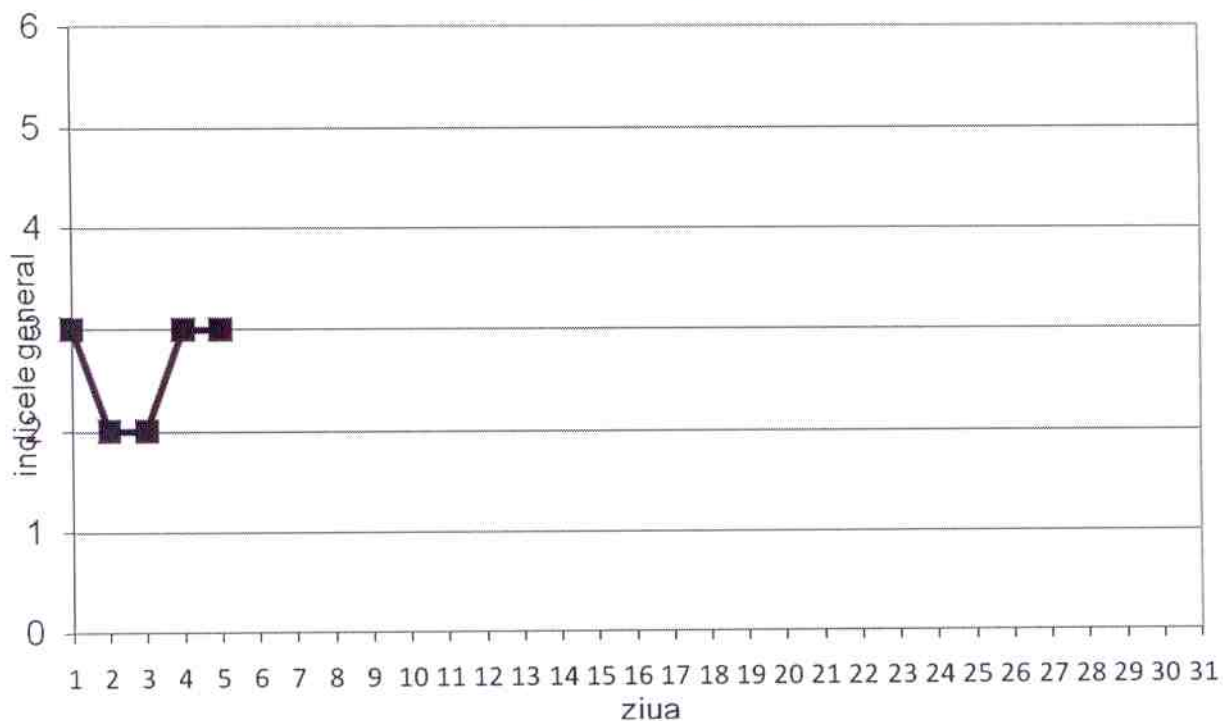
Rezultatele monitorizărilor pot fi consultate pe [www.calitateaer.ro](http://www.calitateaer.ro) .



În cursul lunii mai 2016 pentru :

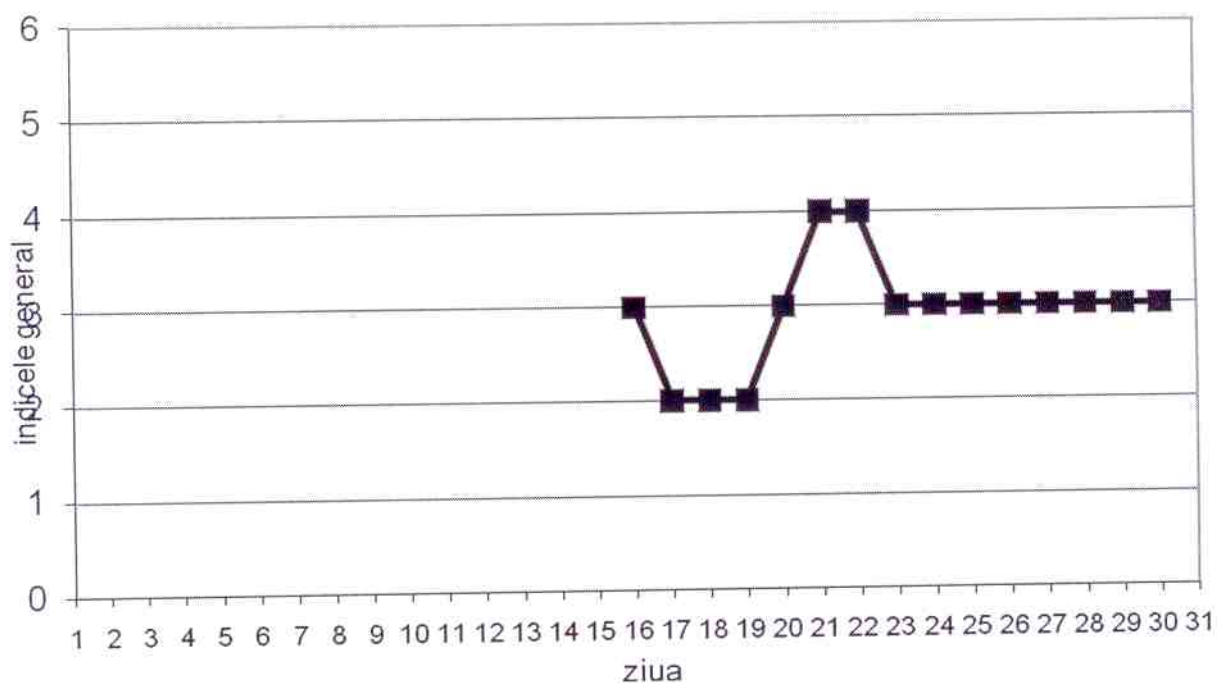
Stația BH 1 (stație urbană), adresa: B-dul Dacia nr.25/A, Oradea

### EVOLUȚIA INDICELUI GENERAL LA STAȚIA AUTOMATĂ BH1 ÎN LUNA MAI 2015



Stația BH 3 (stație de trafic) – Cartier Nufarul

### EVOLUȚIA INDICELUI GENERAL LA STAȚIA AUTOMATĂ BH 3 ÎN LUNA MAI 2015





Pentru stațiile BH 2 (stație industrială) - Oradea și stația BH 4 (stație industrială) – localitatea Țețchea nu s-au stabilit indicii generali de calitate a aerului deoarece din motive tehnice au fost disponibili mai puțin de trei indicatori corespunzători poluanților monitorizați/ stație. Conform Normativului privind stabilirea indicilor de calitate a aerului în vederea facilitării informării publicului – Ordin 1095/2007 art. 3(2) „Pentru a se putea calcula indicele general trebuie să fie disponibili cel puțin 3 indici specifici corespunzători poluanților monitorizați.”

Datele sunt furnizate de stațiile automate din județul **Bihor** – *Rețeaua Națională de Monitorizare a Calității Aerului*.

Director Executiv  
Sanda Daniela MERCEA



Persoana de contact:

Adriana CALAPOD, Șef Serviciu Monitorizare și Laboratoare: tel: 0259444509,

Adresa de e mail: [adriana.calapod@apmbh.anpm.ro](mailto:adriana.calapod@apmbh.anpm.ro)



**AGENȚIA PENTRU PROTECȚIA MEDIULUI BIHOR**

Strada B-dul Dacia nr.25/A, Oradea, Cod 410464

E-mail: [office@apmbh.anpm.ro](mailto:office@apmbh.anpm.ro); Tel. 0259.444.590; Fax. 0259.406.588