



Ministerul Mediului Agenția Națională pentru Protecția Mediului



Agenția pentru Protecția Mediului București

Raport lunar privind starea factorilor de mediu în municipiul București luna iunie 2020

Calitatea aerului

Bucureștiul este primul oraș din România care a fost dotat cu echipamente automate de monitorizare a calității aerului.

Rețeaua de monitorizare este constituită din 8 puncte fixe de monitorizare:

- Balotești - stație de fond regional
- Măgurele - stație de fond suburban
- Lacul Morii - stație de fond urban
- Drumul Taberei, Titan, Berceni - stații industriale
- Mihai Bravu, Cercul National Militar - stații de monitorizare a traficului

Poluanții monitorizați sunt: NO₂, SO₂, O₃, CO (analizoare automate, sunt transmise medii orare), particule (PM₁₀ și PM_{2.5}) și Pb, (prelevare pe 24 ore și analiză în laborator, medii zilnice).

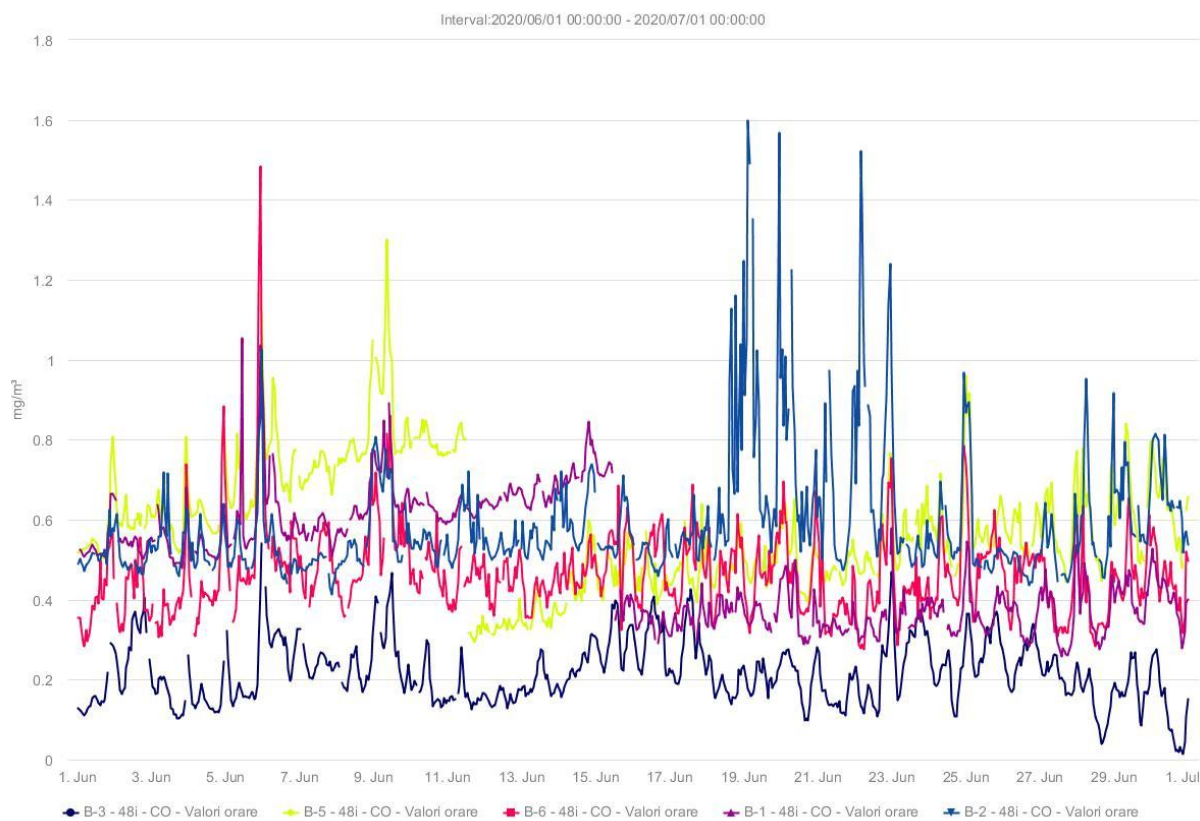


Amplasarea stațiilor de monitorizare

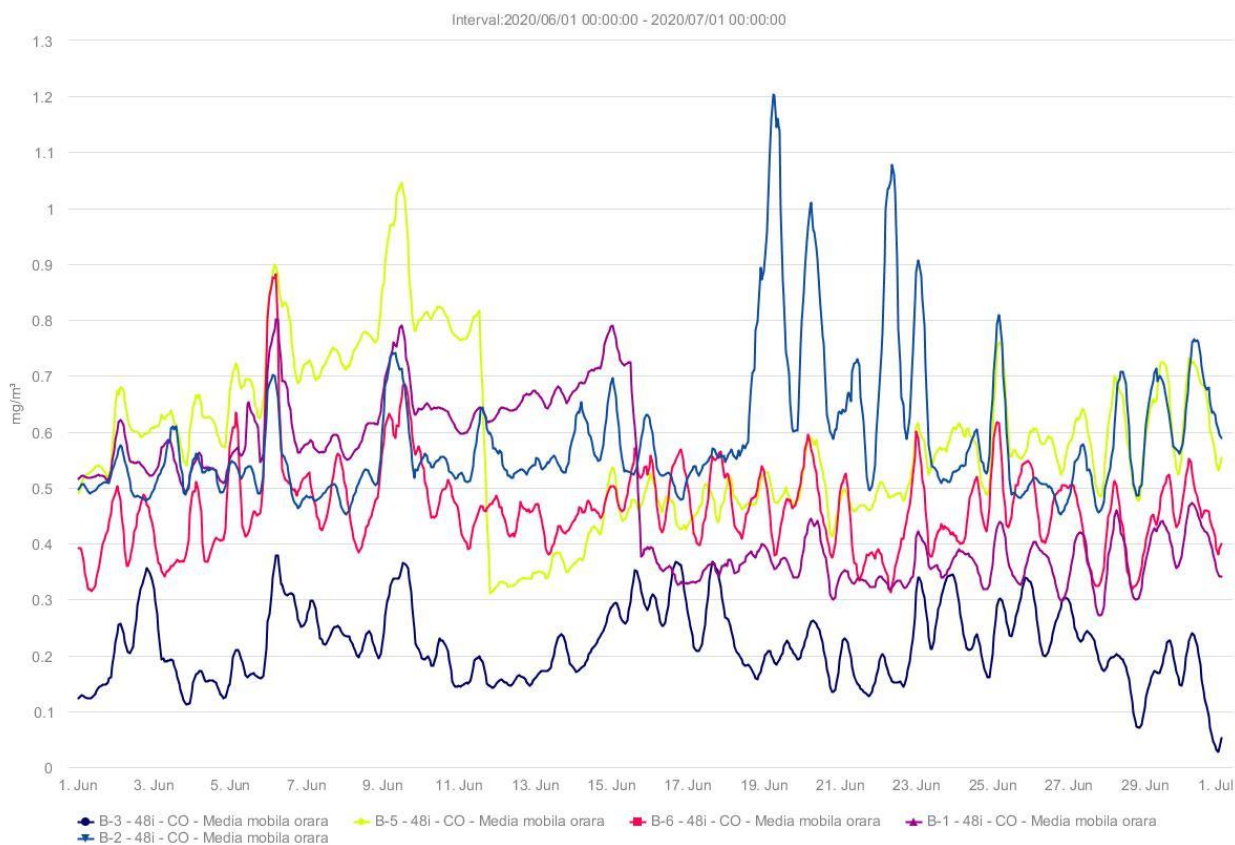
A. TABEL SINTEZĂ							
stație	poluant*	medie lunara**	unitate masura	tip depasire (conform sheeturilor detaliate)	nr. depasiri in luna curenta***	nr.total depasiri de la inceputul anului****	captura lunară de date***** (%)
B1-Lacul Morii	SO2	3.68	(µg/m3)	VL ora si VL 24 ore	0	0	95.69
	NO2	20.27	(µg/m3)	VL ora	0	0	95.83
	PM10	20.49	(µg/m3)	VL 24 ore	0	18	46.67
	CO	0.49	(mg/m3)	medie 8 ore	0	0	96.53
	O3	60.66	(µg/m3)	medie 8 ore	0	0	100.00
	Benzen	0.31	ug/m3		0	0	97.22
B2-Titan	SO2	5.58	(µg/m3)	VL ora si VL 24 ore	0	0	95.97
	NO2	24.63	(µg/m3)	VL ora	0	0	96.11
	PM10	20.19	(µg/m3)	VL 24 ore	0	8	93.33
	CO	0.59	(mg/m3)	medie 8 ore	0	0	95.97
B3-Mihai Bravu	NO2	33.85	(µg/m3)	VL ora	0	0	95.97
	PM10	25.96	(µg/m3)	VL 24 ore	0	14	93.33
	CO	0.22	(mg/m3)	medie 8 ore	0	0	98.61
	Benzen	0.43	ug/m3		0	0	97.78
B4-Berceni	SO2	5.25	(µg/m3)	VL ora si VL 24 ore	0	0	95.97
	NO2	22.96	(µg/m3)	VL ora	0	0	95.97
	PM10	22.85	(µg/m3)	VL 24 ore	0	11	93.33
	Benzen	1.18	ug/m3		0	0	78.47
B5-Drumul Taberei	SO2	7.39	(µg/m3)	VL ora si VL 24 ore	0	0	96.11
	NO2	24.28	(µg/m3)	VL ora	0	0	95.97
	PM10	20.97	(µg/m3)	VL 24 ore	0	14	93.33
	CO	0.58	(mg/m3)	medie 8 ore	0	0	95.83
	O3	51.43	(µg/m3)	medie 8 ore	0	0	100.00
	Benzen	0.48	ug/m3		0	0	98.19
B6-Cercul Militar	NO2	35.03	(µg/m3)	VL ora	0	0	95.97
	PM10	23.72	(µg/m3)	VL 24 ore	0	15	93.33
	CO	0.46	(mg/m3)	medie 8 ore	0	0	98.47
	Benzen	1.22	ug/m3		0	0	71.25
B7-Magurele	SO2	4.81	(µg/m3)	VL ora si VL 24 ore	0	0	95.97
	NO2	10.40	(µg/m3)	VL ora	0	0	95.97
	PM10	16.84	(µg/m3)	VL 24 ore	0	6	93.33
	O3	54.94	(µg/m3)	medie 8 ore	0	0	100.00
B8-Balotesti	SO2	4.75	(µg/m3)	VL ora si VL 24 ore	0	0	96.11
	NO2	8.17	(µg/m3)	VL ora	0	0	95.97
	PM10	17.70	(µg/m3)	VL 24 ore	0	9	93.33
	O3	54.17	(µg/m3)	medie 8 ore	0	0	100.00
	Benzen	0.72	ug/m3		0	0	98.89

Grafice privind evoluția calității aerului în luna iunie

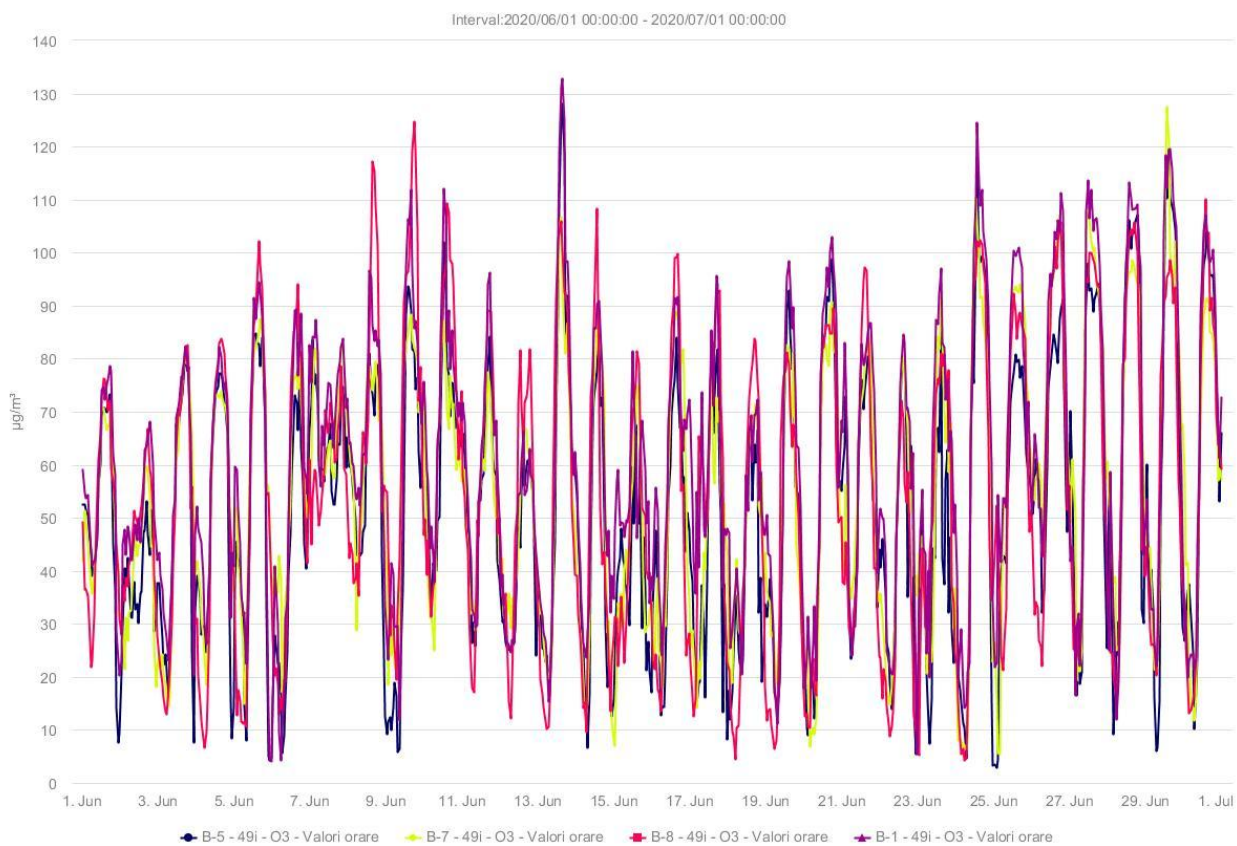
CO iunie 2020 Valori orare



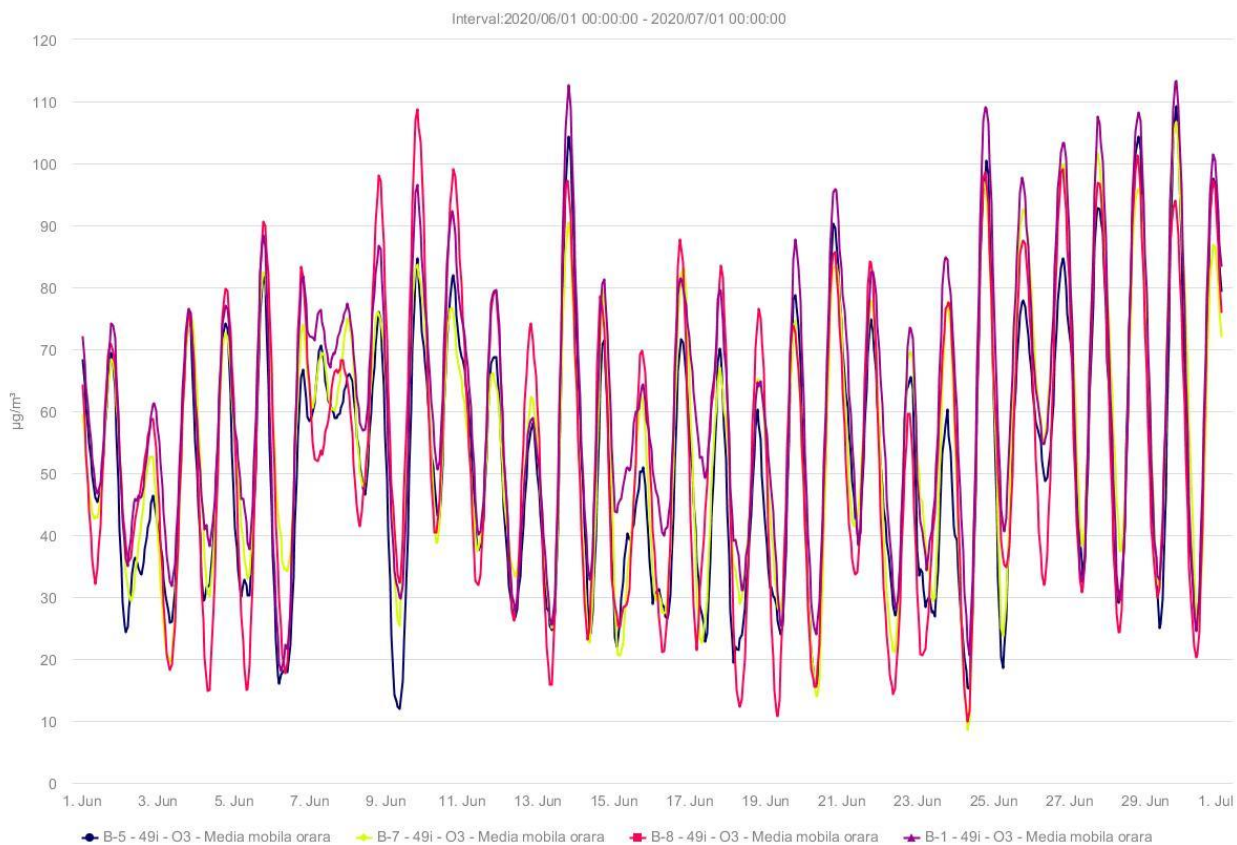
CO iunie 2020 Media mobila orara



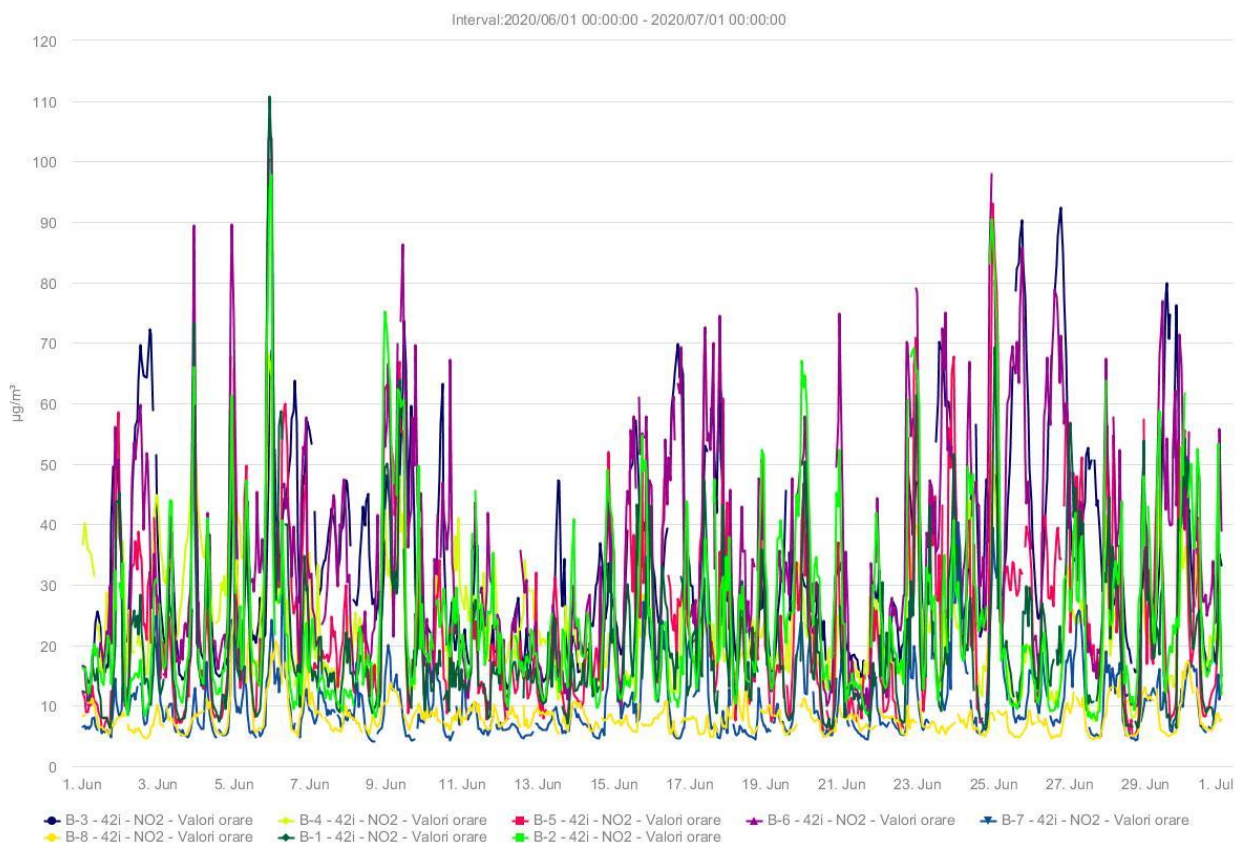
O3 iunie 2020 Valori orare



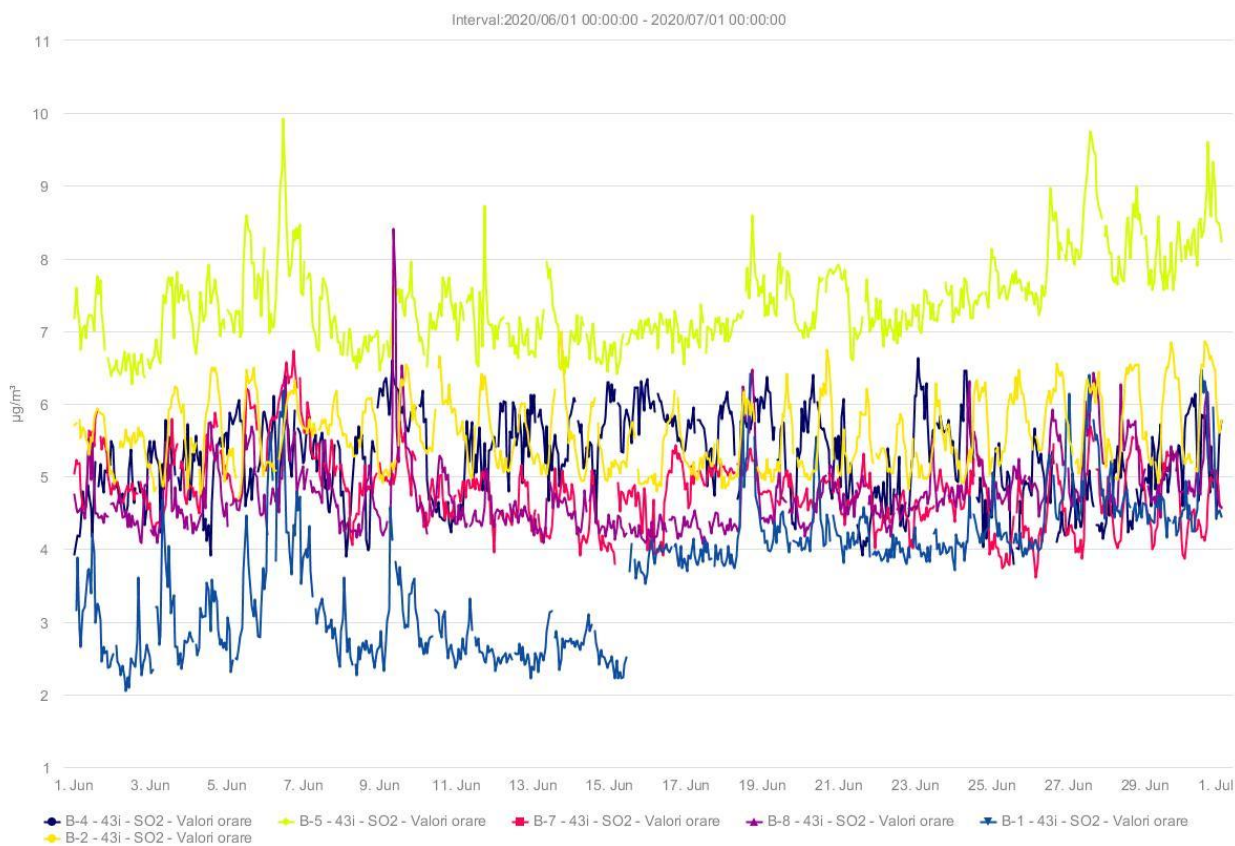
O3 iunie 2020 Media mobila orara



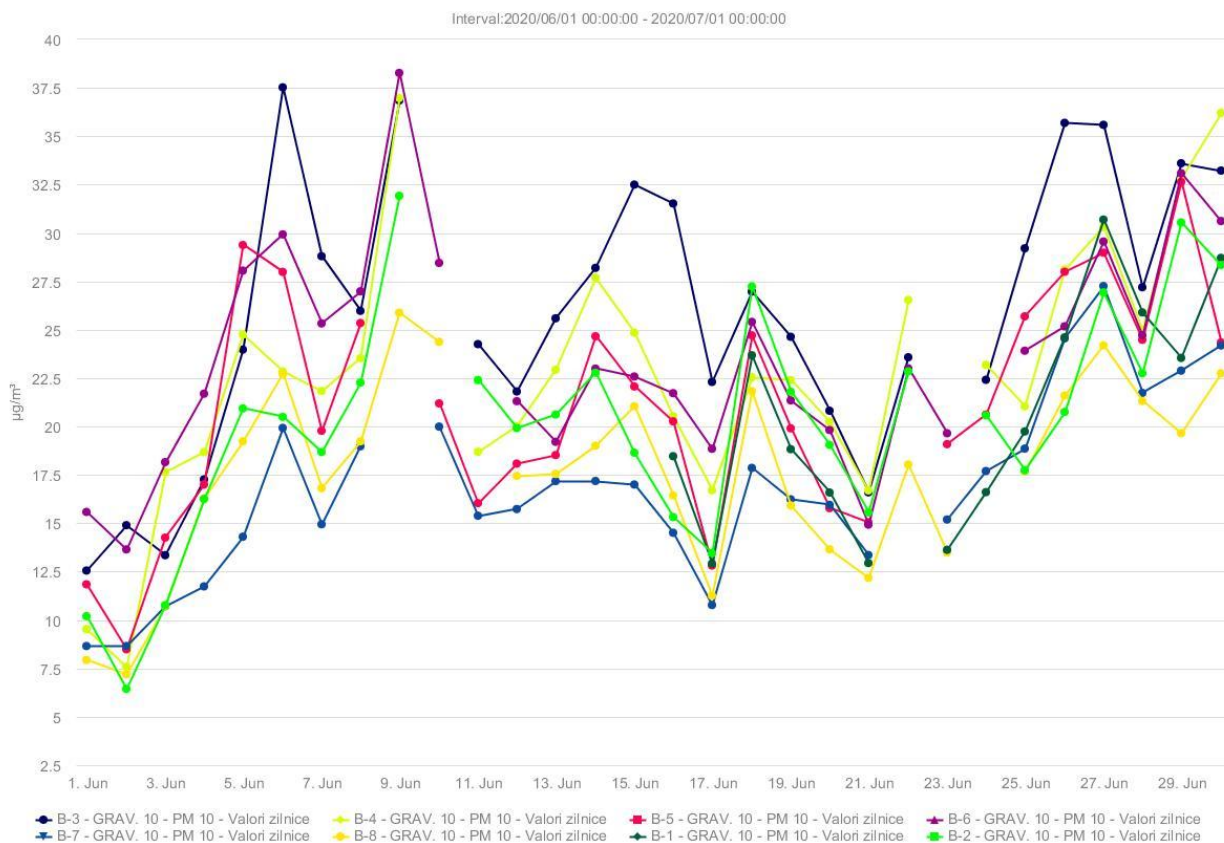
NO2 iunie 2020 Valori orare



SO2 iunie 2020 Valori orare



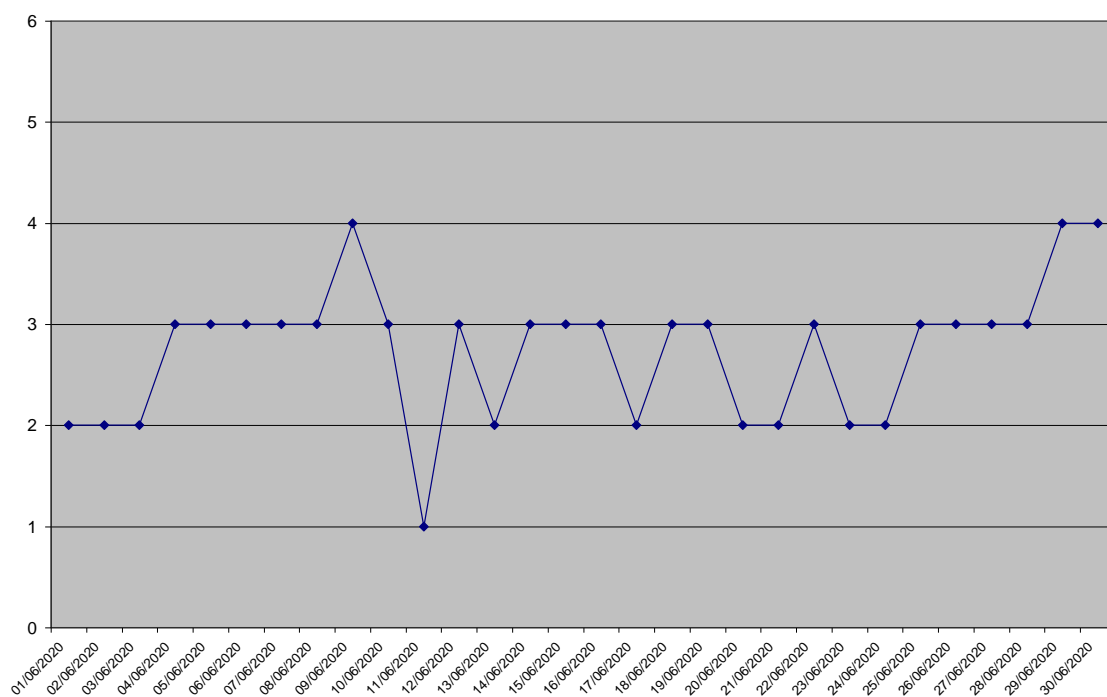
PM10 iunie 2020 Valori zilnice



Evoluția indicelui general de calitate a aerului la stațiile din rețeaua locală de monitorizare:

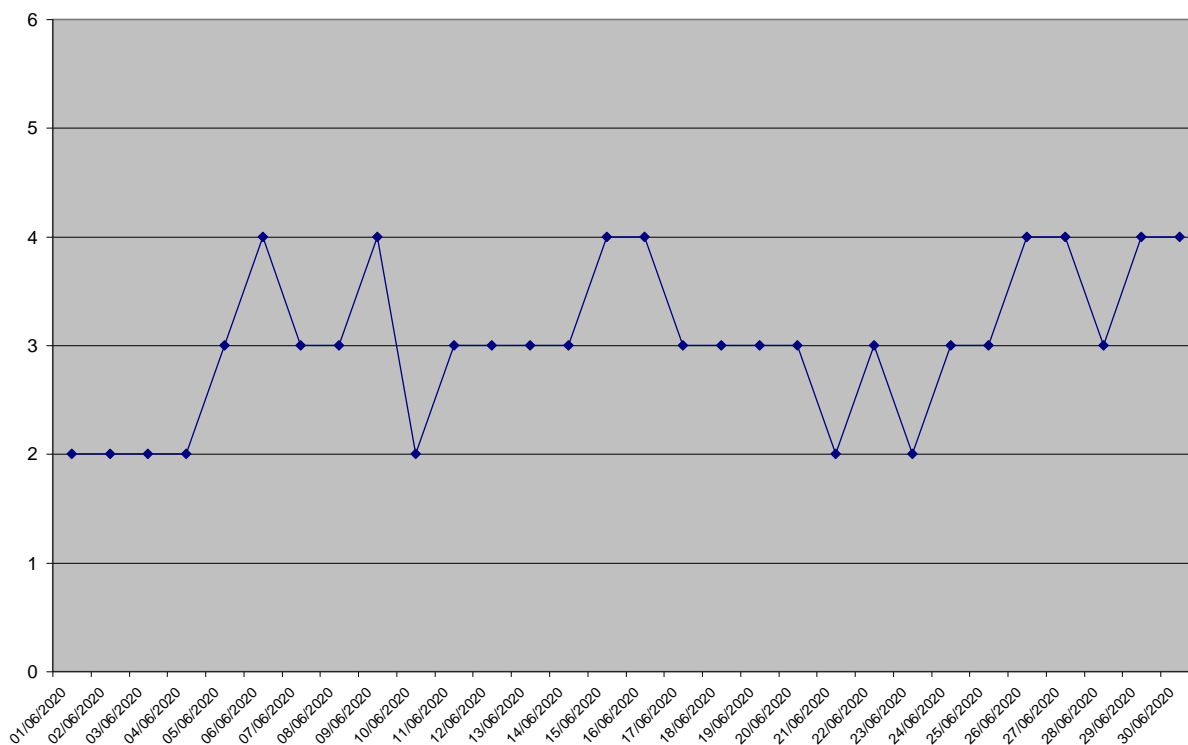
- Stația **Cercul Militar**, stație trafic, adresa: Calea Victoriei nr. 32-34, sector 1

Cercul Militar - Indice general



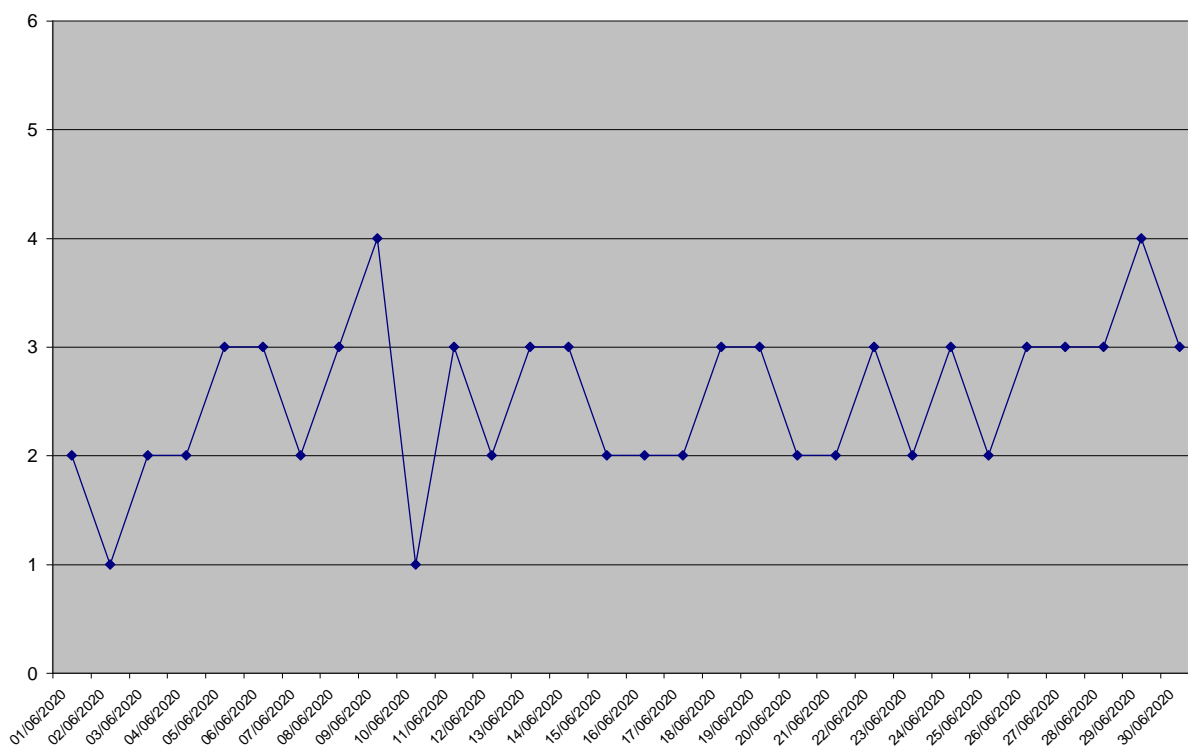
- Stația **Mihai Bravu**, stație trafic, adresa: șos. Mihai Bravu nr. 42-62, sector 3

Mihai Bravu - Indice general



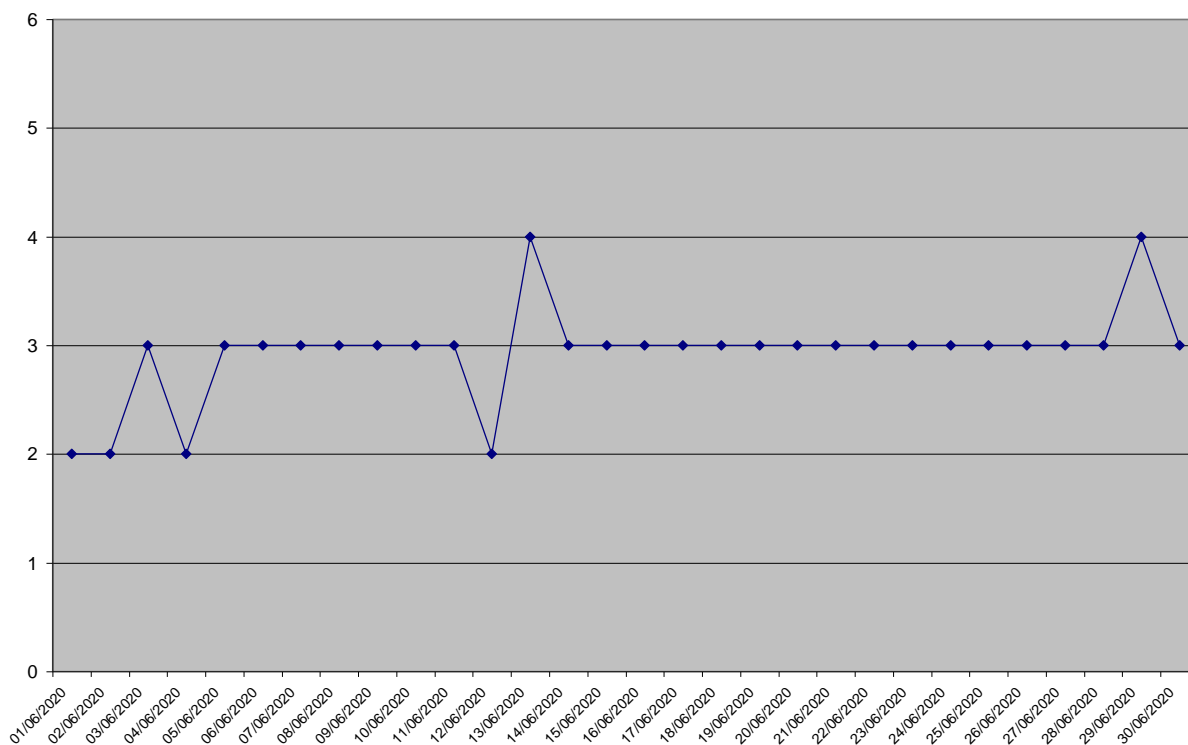
- Stația **Titan**, stație industrială, adresa: str. Rotundă nr. 4, sector 3

Titan - Indice general



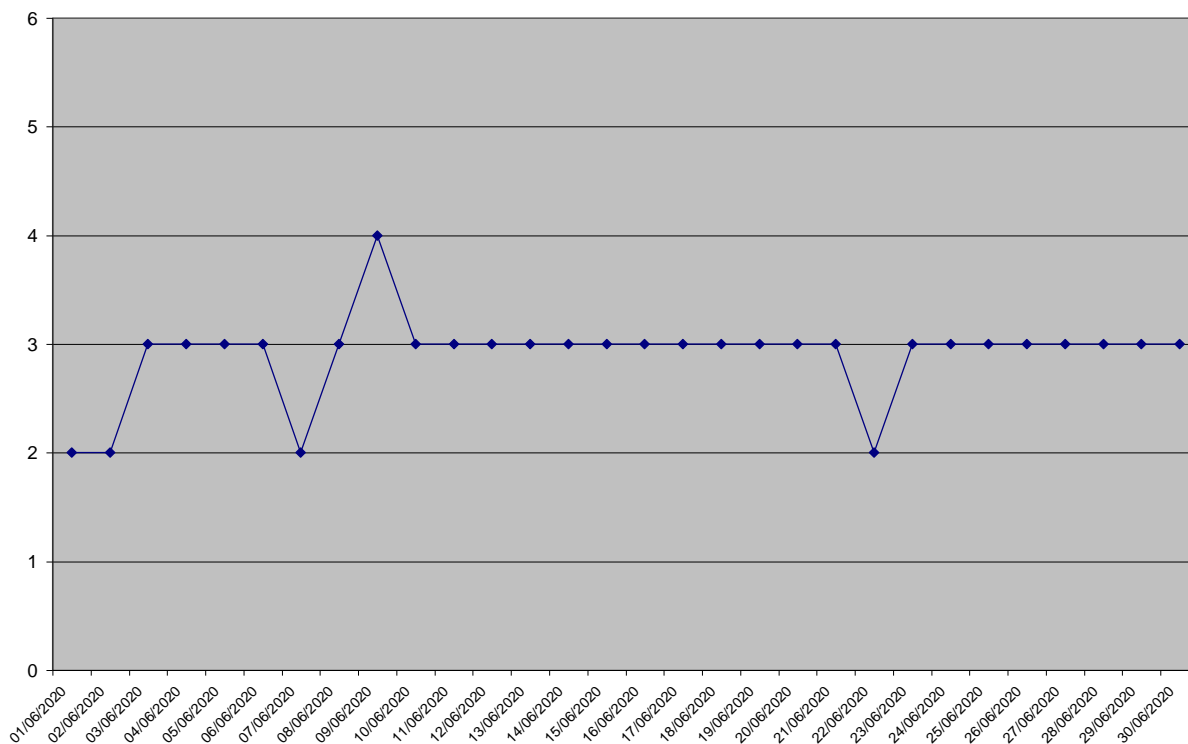
- Stația **Drumul Taberei**, stație industrială, adresa: în incinta Stației de Pompare Apa Nova - Str. Drumul Taberei Nr. 119, sect 6

Drumul Taberei - Indice general



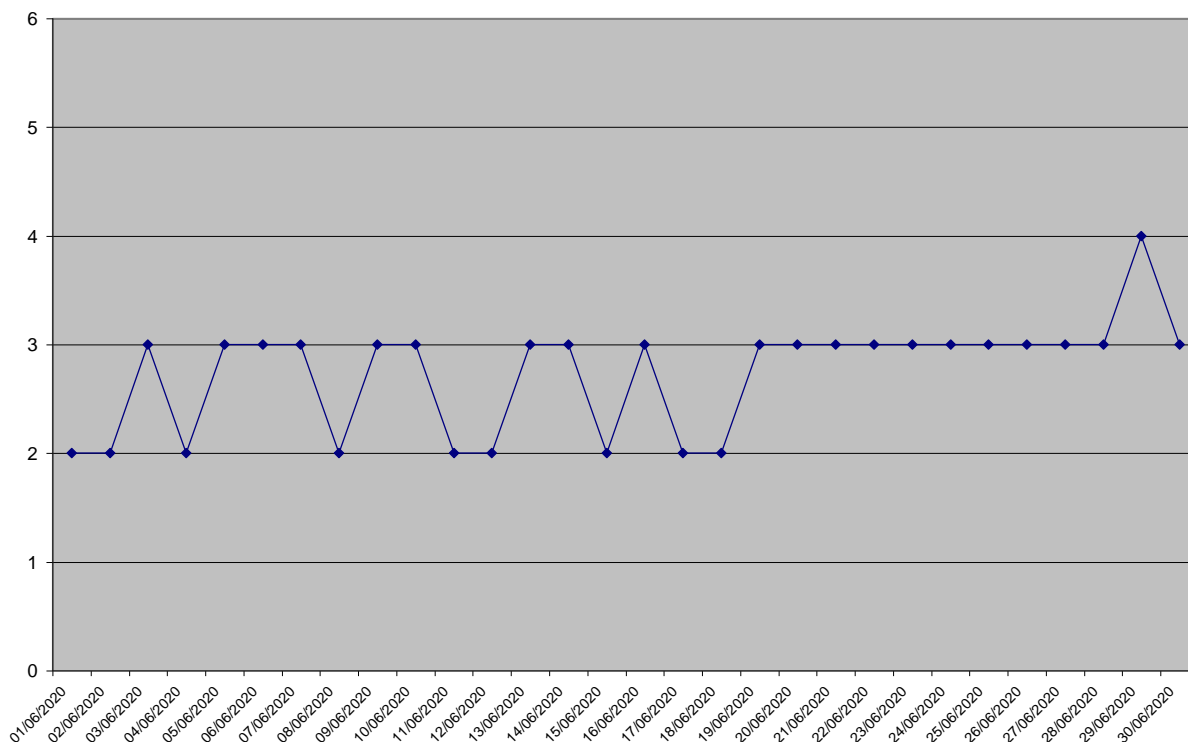
- Stația **Balotești**, stație fond regional, adresa: UM 01802- Balotești

Balotesti - Indice general



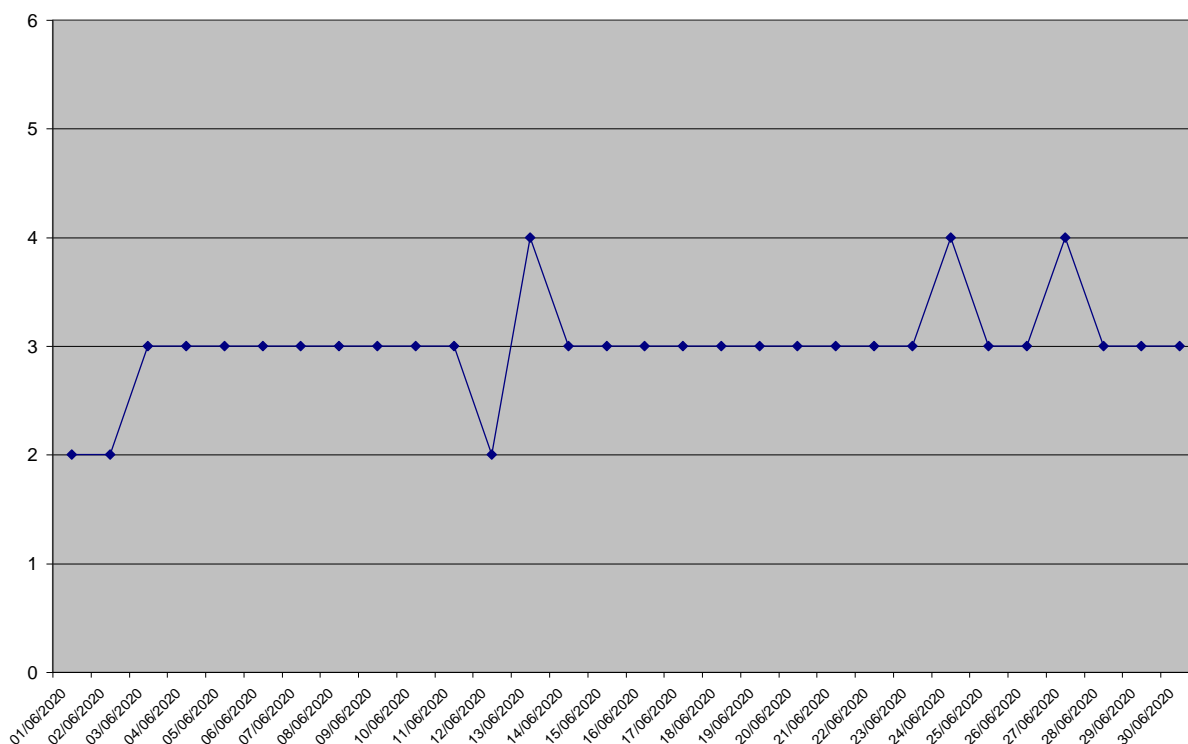
- Stația **Măgurele**, stație fond suburban, adresa: Comuna Magurele, str. Atomiștilor nr 407, jud. Ilfov

Magurele - Indice general



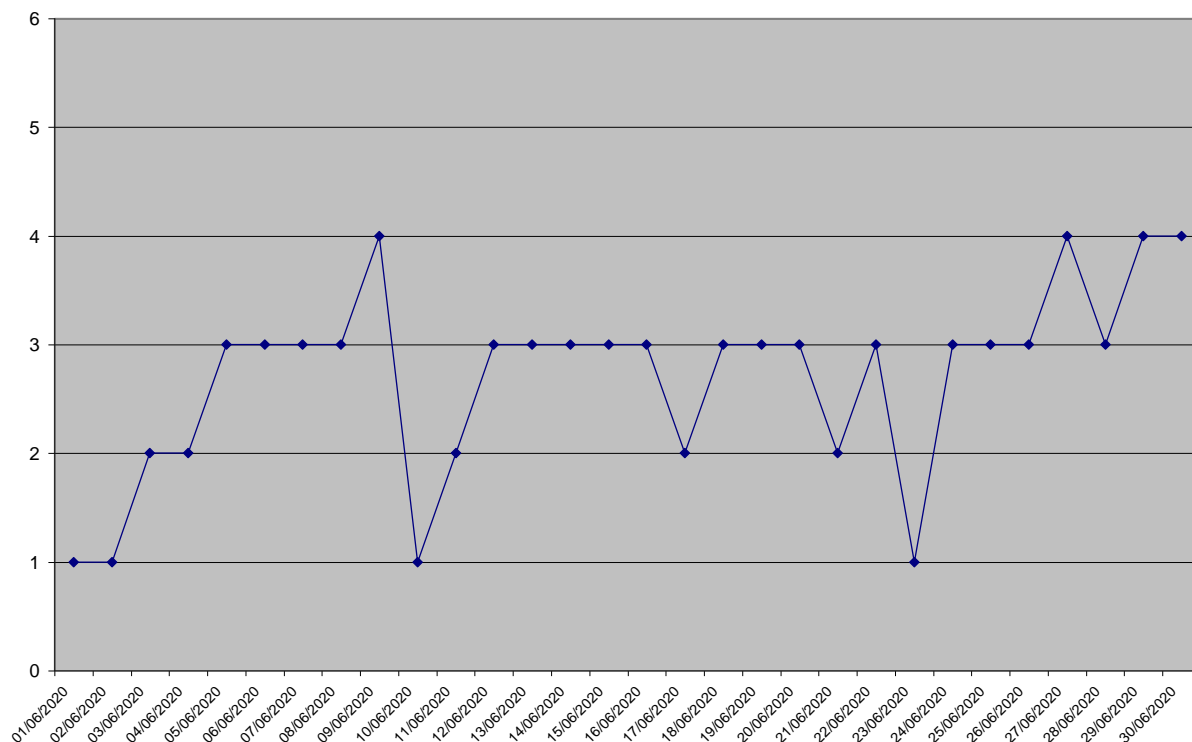
- Stația **Lacul Morii**, stație fond urban, adresa: Aleea lacul Morii nr. 1, sector 6

Lacul Morii - Indice general



- Stația **Berceni**, stație industrială, adresa: Spitalul Obregia, șos Berceni 10-12, sector 4

Berceni - Indice general



Datele sunt furnizate de stația/stațiile automate din Rețeaua Națională de Monitorizare a Calității Aerului.

Indice specific de calitate a aerului, pe scurt "indice specific", reprezintă un sistem de codificare a concentrațiilor înregistrate pentru fiecare dintre următorii poluanți monitorizați:

1. dioxid de sulf (SO₂)
2. dioxid de azot (NO₂)
3. ozon (O₃)
4. monoxid de carbon (CO)
5. pulberi în suspensie (PM₁₀)

Indicele general se stabilește pentru fiecare dintre stațiile automate din cadrul Rețelei Naționale de Monitorizare a Calității Aerului, ca fiind cel mai mare dintre indicii specifici corespunzători poluanților monitorizați.

Pentru a se putea calcula indicele general trebuie să fie disponibili cel puțin 3 indici specifici corespunzători poluanților monitorizați. Indicele general și indicii specifici sunt reprezentați prin numere întregi cuprinse între 1 și 6, fiecare număr corespunzând unei culori (pe figură sunt reprezentate atât culorile cât și numerele asociate acestora).



**BULETIN DE CALITATE A APELOR DIN
BAZINUL HIDROGRAFIC ARGEȘ – VEDEA**

IUNIE 2020

Analizele fizico-chimice și biologice pentru urmărirea stării calității corpurilor de apă de suprafață și subterane se efectuează respectând frecvențele și indicatorii stabiliți în « Manualul de Operare » al Sistemului de Monitoring al Laboratorului SGA Ilfov- București, pentru anul 2020.

RÂURI:

Pe teritoriul Municipiului București s-au identificat două secțiuni plus cele două secțiuni de potabilizare existente pe teritoriul Jud. Giurgiu

- **4 secțiuni** de caracterizare a corpurilor de apă, în care se derulează următoarele programe:

- program de supraveghere – pentru 3 din cele 4 secțiuni
- program operațional extins – pentru una din cele 4 secțiuni
- programul P (potabilizare) – pentru cele 2 secțiuni de captare a apelor de suprafață pentru potabilizare, unde se monitorizează indicatorii din HG 100 / 2002 (Directiva 75/440/EEC); Aceste secțiuni sunt plasate în județul Giurgiu.

- program EIONET– pentru 2 din cele 4 secțiuni

LACURI:

Pe teritoriul Municipiului București s-a identificat

- **un lac** (cu 2 secțiuni de caracterizare a corpului de apă), în care se derulează următorul program :

- program de supraveghere – pentru cele 2 secțiuni;

APE SUBTERANE:

Pe teritoriul Municipiului București s-a identificat, delimitat și descrise trei corpuri de apă subterană (ROGWAG 03 , ROGWAG13).

- 9 foraje:

- program de supraveghere - 7 foraje;
- program operațional - 2 foraj

I. Stare ecologică/potențial ecologic a/al corpurilor de apă tip râu

Nr. crt.	Corp Apa	Sectiune de monitorizare	Stare ecologica /potențial ecologic a elementelor biologice	Stare ecologica/potențial ecologic a elementelor fizico- chimice generale	Stare ecologica/potențial ecologic poluanți specifici	Stare finala	Starea chimica
0	1	2	3	4	5	6	
1.	ARGES:SECTOR AVAL AC. FRONTALA OGREZENI - INTRARE AC. MIHAILESTI	- Argeș - am. priză Crivina	Stare Ecologică Foarte Bună	Stare Ecologică Bună	Stare Ecologică Foarte Bună	Stare Ecologică Bună	Buna
2.	AG/DB (C, DESC-CRV-ROSU)	- Argeș(Canal) - Amonte evac. Lacul Morii	Potențial Ecologic Maxim	Potențial Ecologic Bun	Potențial Ecologic Maxim	Potențial Ecologic Bun	-
3.	DAMBOVITA: AM. NOD HIDROTEHNIC BREZOAIILE - AV. STATIA DE TRATARE ARCUDA	- Dâmbovița - Arcuda (pod Joița)	Potențial Ecologic Bun	Potențial Ecologic Bun	Potențial Ecologic Bun	Potențial Ecologic Bun	Buna

4.	DAMBOVITA : AV. AC. LACUL MORII - AM. EVAC. APA NOVA (GLINA)	- Dâmbovița - Nod Hidrotehnic Popești	Potențial Ecologic Bun	Potential Ecologic Moderat	Potențial Ecologic Bun	Potential Ecologic Moderat	-
----	--	---	---------------------------	-------------------------------	---------------------------	----------------------------------	---

Starea ecologică/potențialul ecologic caracterizate pe baza principiului celei mai defavorabile situații, au fost evaluate prin utilizarea sistemelor de clasificare conforme cu prevederile Directivei Cadru Apa (Metodologiei preliminară de evaluare globală a stării/potențialului ecologic al apelor de suprafață), luând în considerare :

- **Elementele biologice :**
 - fitoplancton
 - fitobentos
 - macronevertebrate bentice
 - fauna piscicola
- **Elementele fizico-chimice generale suport :**
 - Condiții termice (temperatura apei)
 - Starea acidifierii (pH)
 - Salinitate (conductivitate)
 - Regimul de oxigen (oxigen dizolvat, CBO₅, CCO-Cr)
 - Nutrienți (N-NH₄, N-NO₂, N-NO₃, Ntotal, P-PO₄, P_{total})
- **Poluanți specifici** - alte substanțe identificate ca fiind evacuate în cantități importante în corpurile de apă (**Zn, Cu, As, Cr, acenaften, fenoli, PAH**).

II. Stare ecologică/potențial ecologic a/al corpurilor de apă tip lac

Conform metodologiei preliminară de evaluare globală a stării/potențialului ecologic a/al apelor de suprafață, evaluarea calității corpurilor de apă tip lac se realizează în baza analizelor fizico-chimice, biologice, poluanți specifici efectuate. Până la sfârșitul lunii **ianie 2020**, pentru corpurile de apă de suprafață tip lac de pe raza Municipiului București, s-au recoltat probe, iar calitatea este următoarea:

Nr. crt	Denumire corp Apa	Denumire corp de apa/lac de acumulare	Potential ecologic al elementelor biologice	Potential ecologic al elementelor fizico-chimice generale	Potential ecologic poluanți specifici	Potential ecologic
1.	AC. LACUL MORII	LACUL MORII	Potential Ecologic Bun	Potential Ecologic Moderat	Potential Ecologic Bun	Potential Ecologic Moderat

III. Evaluarea stării chimice a apelor subterane:

Evaluarea stării chimice a apelor subterane se realizează conform Metodologiei preliminară de evaluare a stării chimice a apelor subterane, elaborata de INHGA, luând în considerare prevederile H.G. 53/2009 și Ord.621/2014.

În luna **ianie 2020**, pentru corpurile de apă subterană de pe raza Municipiului București, s-au recoltat probe din forajele rețelei naționale de supraveghere și observație, iar rezultatul va fi transmis în luna următoare neintrând în posesia analizelor.

IV. Poluări Accidentale:

În luna **ianie 2020**, pe raza Municipiului București, nu s-au înregistrat poluări accidentale.

DEȘURI

RAPORTARE LUNARĂ PRIVIND CANTITATEA DE DEȘURI GENERATE, COLECTATE / VALORIFICATE / ELIMINATE LUNA IUNIE 2020

Denumire material	STOC/(t) la 01.06.2020	Cantitate/tona			STOC/(t) la 30.06.2020
		colectata	valorificata	eliminata	
1.Deseuri municipale	0.000	0.000		0.000	0.000
2.Sticla	11380.589	634.646	630.790		11384.445
3.PET	4766.406	43.477	42.573		4767.310
4.PE	24412.004	1468.766	1439.685		24441.085
5.Hartie/ carton	10053.002	2128.207	2011.830		10169.379
6.uleiuri uzate	4094.625	16.328	0.000		4110.953
7.PCB/ PCT	0.000	0.000	0.000		0.000
8.acumulatori auto	2799.103	9.201	0.000		2808.304
9.anvelope uzate	52767.075	321.854	320.443		52768.486
10.des. lemnoase	1985.169	100.428	98.386		1987.211
11.rumegus	1587.055	0.540	0.000		1587.595
12.Deseuri spitalicesti	0.000	4723.447		4723.447	0.000

RADIOACTIVITATE

Stația de Radioactivitate a mediului București supraveghează radioactivitatea factorilor de mediu printr-un program de măsurări beta globale pentru toți factorii de mediu considerați (aerosoli atmosferici, depuneri atmosferice, apă brută). Regulamentul de organizare și funcționare al Rețelei Naționale de Supraveghere a Radioactivității Mediului (RNSRM) stabilește pentru factorii de mediu aer, apă, sol și vegetație următoarele:

- fluxul de date
- notificarea
- programul standard de supraveghere
- procedurile pentru situații de urgență
- limitele de atenționare, avertizare și alarmare.

În luna iunie valorile imediate pentru aerosolii atmosferici variază între 1,3 și 5,9 Bq/m³, pentru depuneri atmosferice între 0,3 și 6,5 Bq/mp/zi, pentru ape brute între 115,8 și 186,7 Bq/m³.

Nu s-au înregistrat creșteri ale fondului natural, valorile măsurate încadrându-se în valorile limită prevăzute de legislația în vigoare.

Director Executiv

Dr. Ing. Simona Mihaela ALDEA

Șef Serv. Monitorizare

ing. Gabriel CIUIU

Întocmit

Cons. superior Mihaela Simona Isac