



Agenția pentru Protecția Mediului Buzău

Nr. 279 /12.04.2016

INFORMARE

Evoluția calității aerului în luna MARTIE 2016

Prezentăm mai jos, evoluția indicelui general de calitate a aerului din rețeaua locală de monitorizare a calității aerului:

Legendă:

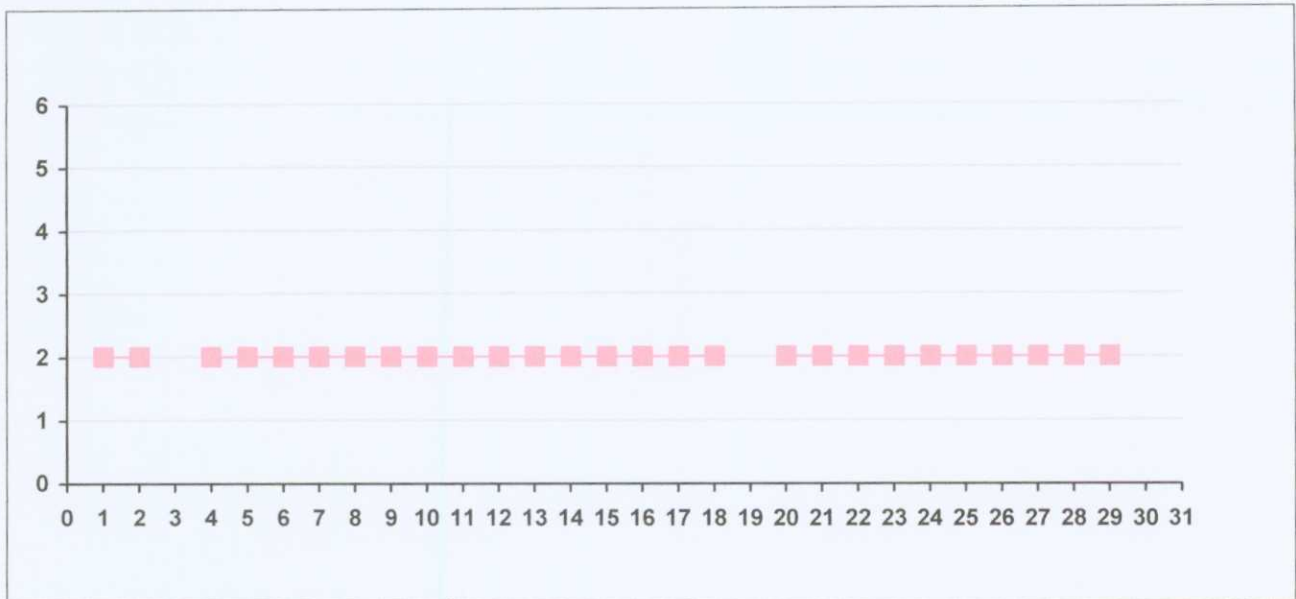
BZ-1: Str. Democrației nr.11,
Buzău



Amplasarea stației de monitorizare în județ

A. Evoluția indicelui general de calitate a aerului la stația BZ 1 din rețeaua locală de monitorizare, adresa: Str. Democrației nr. 11, Buzău.





Indicele general de calitatea aerului pentru o perioadă de o zi se calculează conform Ordinului MMAP numărul 1095/2007, ținându-se cont de indicii specifici pentru indicatorii dioxid de sulf (SO₂), dioxid de azot (NO₂), ozon (O₃), monoxid de carbon (CO) și pulberi în suspensie PM₁₀, fiind necesari minim trei indicatori pentru stabilirea acestuia.

Din data de 18.02.2015 analizorul de pulberi în suspensie PM₁₀ este defect.

Indicele general zilnic de calitate a aerului a fost în luna martie 2016 FOARTE BUN.

În data de 03.03.2016, indicele general nu a putut fi determinat, deoarece au putut fi determinați doar doi indici specifici, respectiv pentru SO₂ și O₃.

În zilele de 30 - 31.03.2016, operatorul de întreținere stație a efectuat o intervenție tehnică și ca urmare nu au fost date pentru stabilirea indicelui general.

1. În luna martie 2016, s-au realizat măsurări indicative pentru PM₁₀ în municipiul Râmnicu Sărat în 18 zile lucrătoare și nu s-au înregistrat depășiri a valorii limită, care este de 50 μg/m³.
2. Din analiza datelor privind monitorizarea calității aerului în județul Buzău, în luna martie 2016, pentru indicatorul pulberi sedimentabile măsurat în 17 puncte de pe raza județului, rezultă că valorile s-au încadrat între 4,51 g/m²/lună și 12,29 g/m²/lună cu o medie de 7,83 g/m²/lună și nu au depășit CMA prevăzută de STAS 12574/87- „Aer din zonele protejate. Condiții de calitate. ”, care este de 17 g/m²/lună.
3. În luna martie 2016, pentru monitorizarea calității aerului în județul Buzău au fost analizate și probele de precipitații și s-au determinat 64 indicatori pentru probele de precipitații prelevate. Toate probele de precipitații analizate au fost neutre din punct de vedere al pH-lui, iar conținutul ionic nu a avut variații semnificative, comparativ cu lunile anterioare.

DIRECTOR EXECUTIV,
Ionuț Sorin APOSTU



Contact APM Buzău

Nume/prenume: Carmen-Mirela PAVĂL

Adresă de e-mail: office@apmbz.anpm.ro Telefon: 0238 719693

Întocmit,
ing. Elena ENE

AGENȚIA PENTRU PROTECȚIA MEDIULUI BUZĂU

Strada.Democrației, nr. 11

E-mail: office@apmbz.anpm.ro, Tel. 0238/413117, 719693.Fax. 0238/414551

