



Ministerul Mediului, Apelor și Pădurilor
Agencia Națională pentru Protecția Mediului

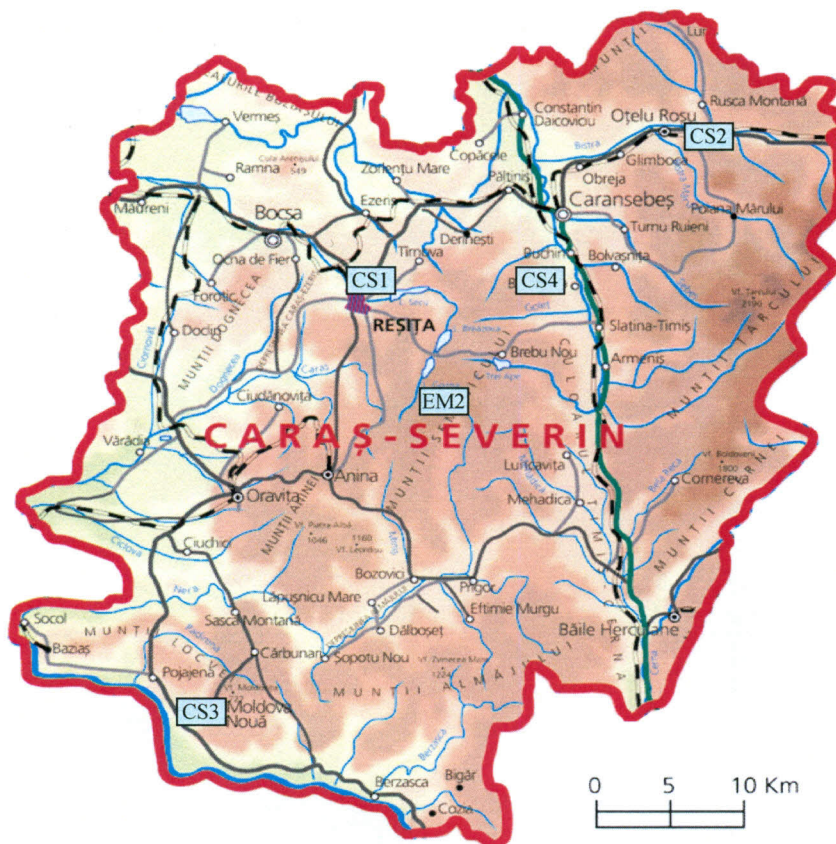
Agencia pentru Protecția Mediului Caraș-Severin

Nr.: 87/103/08.01.2015

INFORMARE

Evoluția calității aerului în luna decembrie 2014

Prezentăm mai jos evoluția indicelui general de calitate a aerului din rețeaua locală de monitorizare a calității aerului



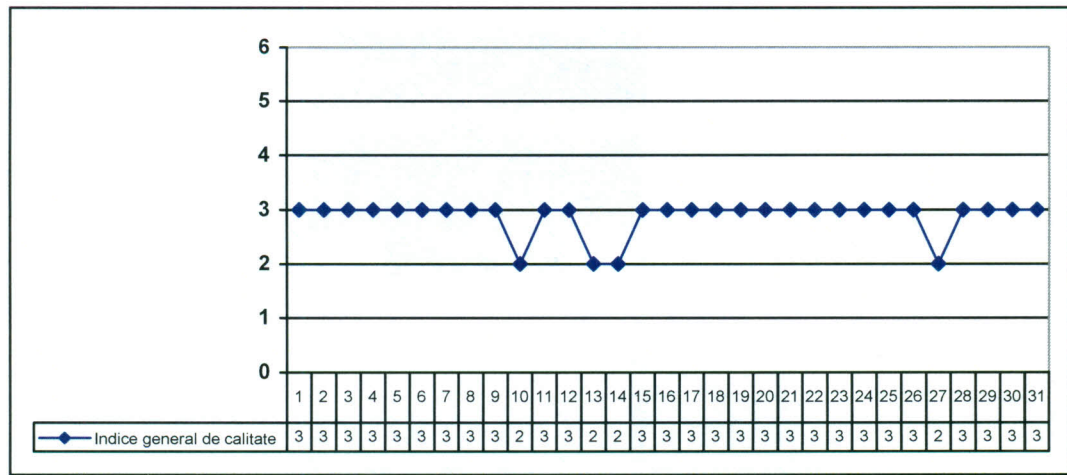
Legendă:

- CS-1: Str. Petru Maior, nr. 73 Reșița
- CS-2: Str. Rozelor, FN, Oțelu Roșu
- CS-3: Str. Unirii, nr. 515, Moldova Nouă
- CS-4: Str.Principală, comuna Buchin
- EM-2: Stația meteo, muntele Semenici

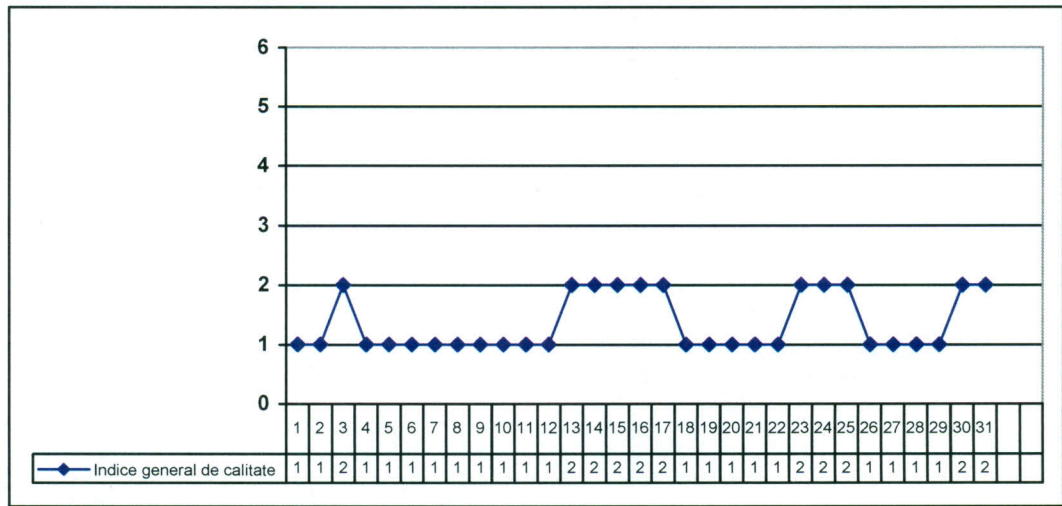
Amplasarea stațiilor de monitorizare în județ

A. Evoluția indicelui general de calitate a aerului la stațiile din rețeaua locală de monitorizare:

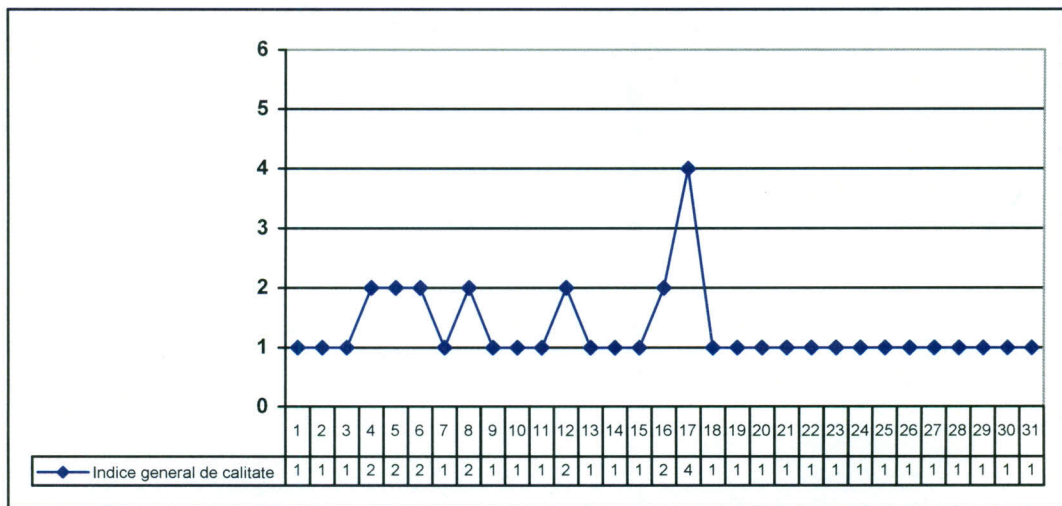
Stația CS-1 adresa: Reșița, str. Petru Maior, nr. 73, cod 320111



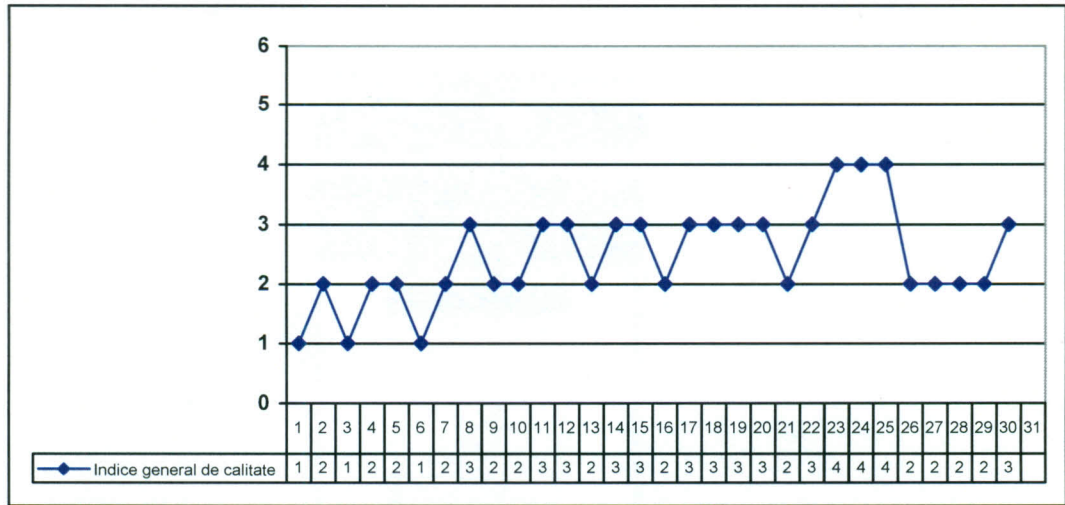
Stația CS-2 adresa: Oțelu Roșu, str. Rozelor, FN



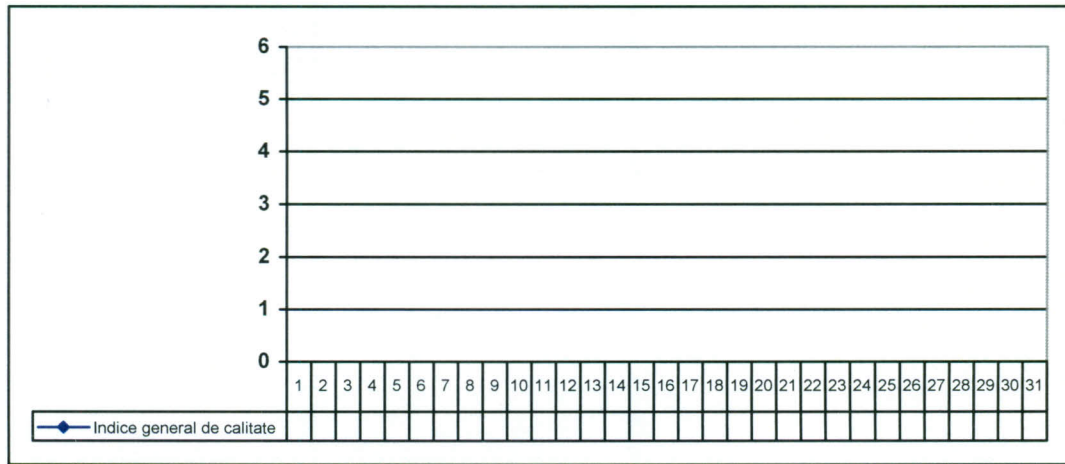
Stația CS-3 adresa: Moldova Nouă, str. Unirii, nr. 515



Stația CS-4 adresa: Buchin, str. Principală, nr. 4



Stația EM-2 adresa: Muntele Semenic, în perimetru Stației Meteorologice



În perioada 01.12.2014 – 31.12.2014 stația EM-2 a fost oprită ca urmare a unei defecțiuni la sursa calculatorului.

Datele sunt furnizate de stația/stațiile automate din Rețeaua Națională de Monitorizare a Calității Aerului.

Director Executiv

Sebastian PUREC



Contact APM: Caraș-Severin
Adresă de e-mail: monitorizare@apmcs.anpm.ro
Telefon: 0255/223053; 0740/144568

Red. OG/103