

## MINISTERUL MEDIULUI

### AGENȚIA NAȚIONALĂ PENTRU PROTECȚIA MEDIULUI

#### AGENȚIA PENTRU PROTECȚIA MEDIULUI CARAȘ-SEVERIN

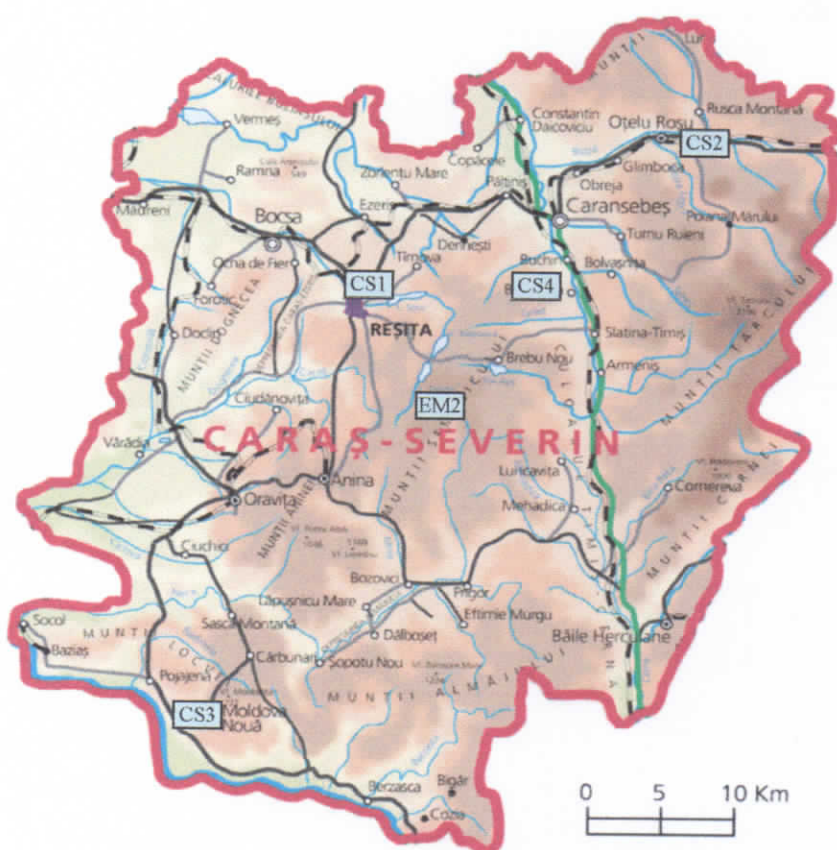
Str. Petru Maior Nr. 73 județul Caraș-Severin

Nr. 2285/SML/10.04.2017

### INFORMARE

#### Evoluția calității aerului în luna martie 2017

Prezentăm mai jos evoluția indicelui general de calitate a aerului din rețeaua locală de monitorizare a calității aerului



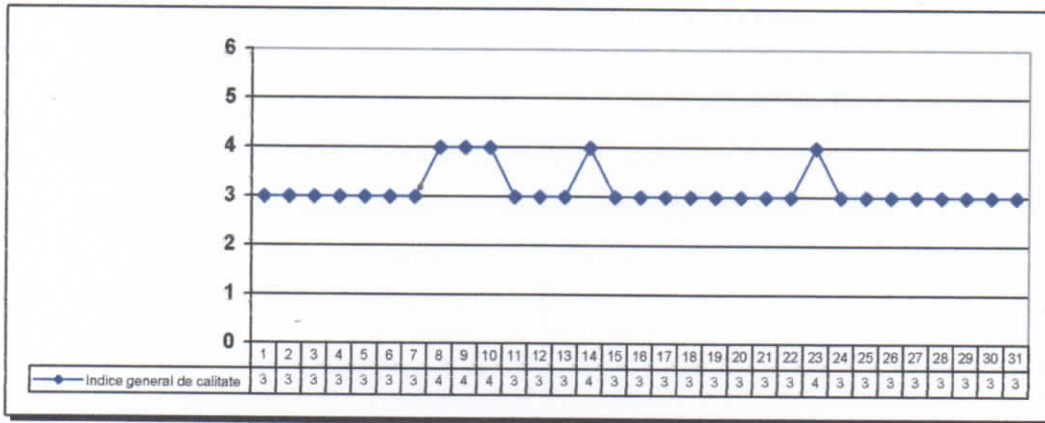
#### Legendă:

- CS-1: Str. Petru Maior, nr. 73 Reșița
- CS-2: Str. Rozelor, FN, Oțelu Roșu
- CS-3: Str. Unirii, nr. 515, Moldova Nouă
- CS-4: Str.Principală, comuna Buchin
- EM-2: Stația meteo, muntele Semenici

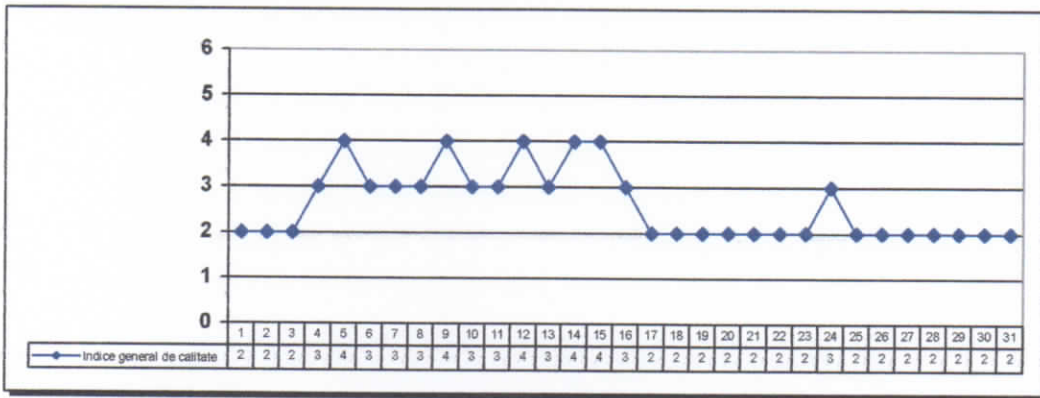
Amplasarea stațiilor de monitorizare în județ

A. Evoluția indicelui general de calitate a aerului la stațiile din rețeaua locală de monitorizare:

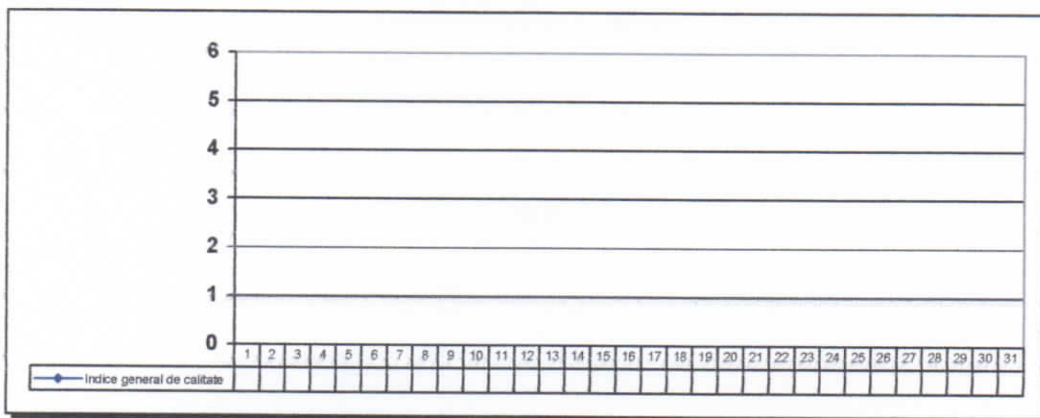
Stația CS-1 adresa: Reșița, str. Petru Maior, nr. 73, cod 320111



Stația CS-2 adresa: Oțelu Roșu, str. Rozelor, FN

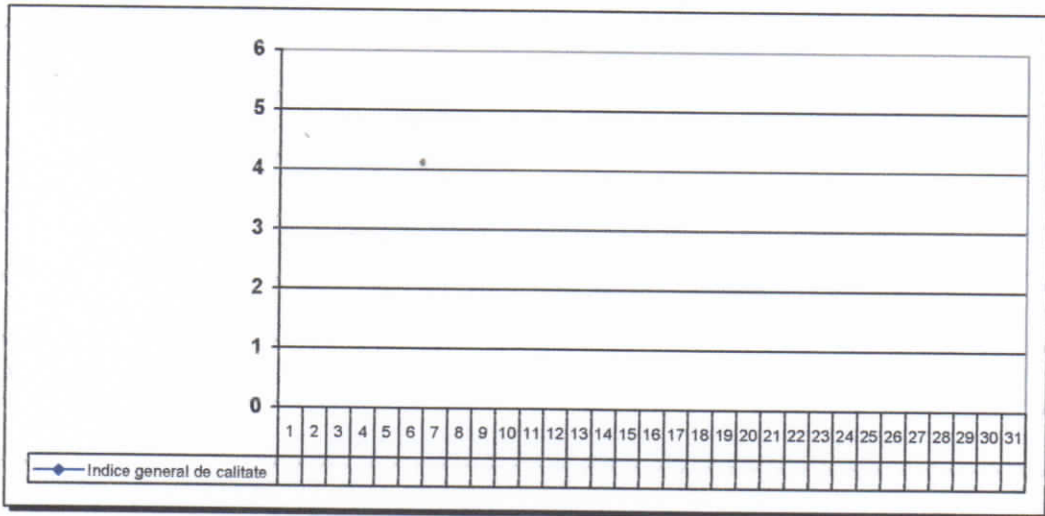


Stația CS-3 adresa: Moldova Nouă, str. Unirii, nr. 515



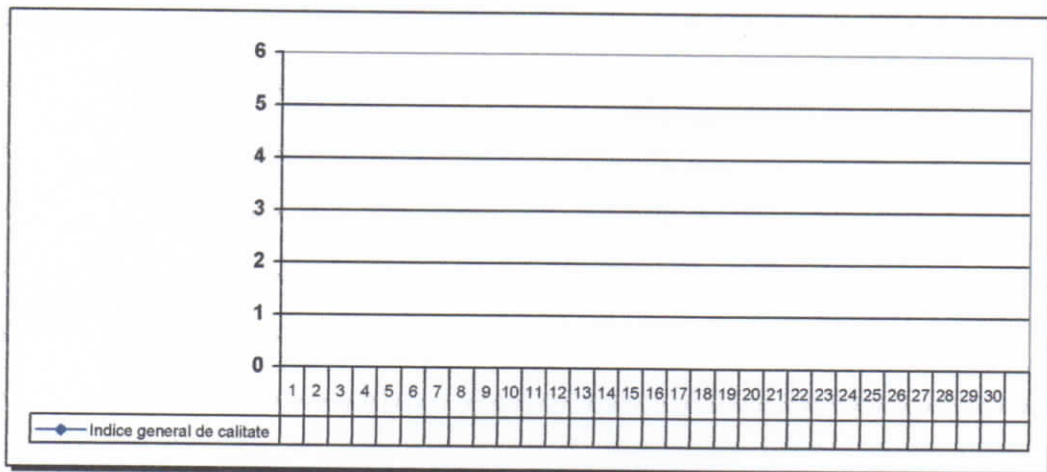
Această stație se află în proces de Revizie Generală, conform procedurilor demarate de MM din anul 2016. Stabilirea indicelui general de calitate a aerului nu a putut fi determinat din cauza datelor insuficiente, pentru această stație.

Stația CS-4 adresa: Buchin, str. Principală, nr. 4



Această stație se află în proces de Revizie Generală, conform procedurilor demarate de MM din anul 2016. Stabilirea indicelui general de calitate a aerului nu a putut fi determinat din cauza datelor insuficiente, pentru această stație.

Stația EM-2 adresa: Muntele Semenic, în perimetru Stației Meteorologice



Indicele general de calitate a aerului nu a putut fi determinat deoarece au fost date insuficiente (analizoare defecte) pentru perioada analizată.

Datele sunt furnizate de stațiile automate din județul Caraș-Severin, componente ale Rețelei Naționale de Monitorizare a Calității Aerului.

Director Executiv,

Carmen SORESCU



Contact APM Caraș-Severin: Olga-Viorica GHIBUȘ - Șef Serviciu Monitorizare și Laboratoare

Adresă de e-mail: [monitorizare@apmcs.anpm.ro](mailto:monitorizare@apmcs.anpm.ro)

Telefon: 0255 223 053; 0740 144 568