

MINISTERUL MEDIULUI, APELOR ȘI PĂDURILOR

AGENȚIA NAȚIONALĂ PENTRU PROTECȚIA MEDIULUI

AGENȚIA PENTRU PROTECȚIA MEDIULUI CARAȘ-SEVERIN

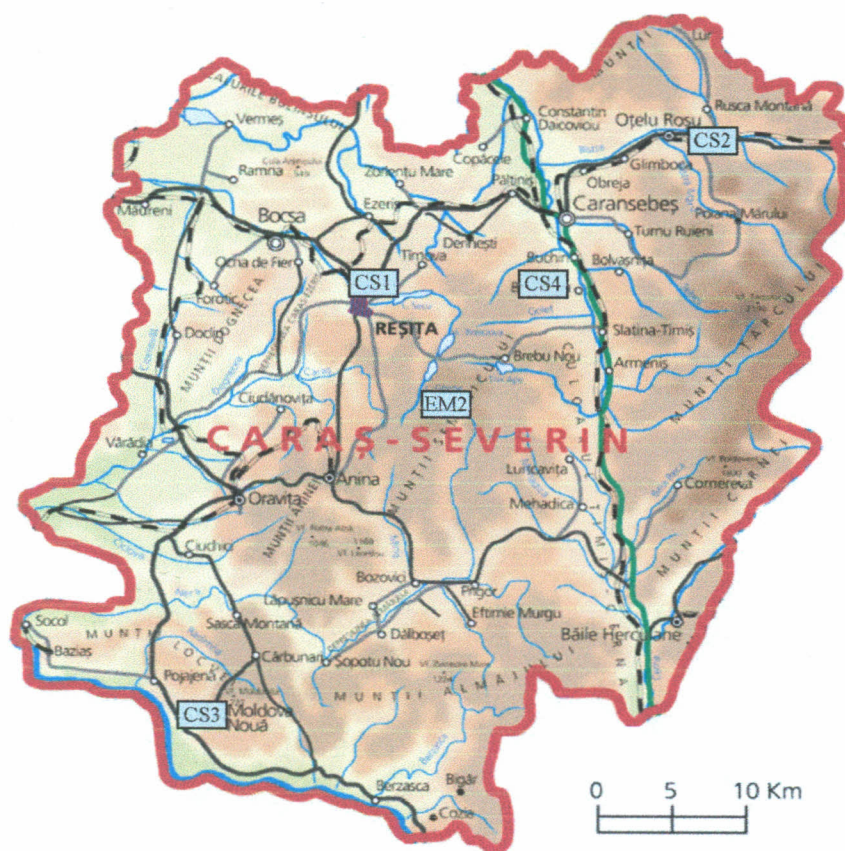
Str. Petru Maior Nr. 73 județul Caraș-Severin

Nr. 7318/SML/10.11.2016

INFORMARE

Evoluția calității aerului în luna octombrie 2016

Prezentăm mai jos evoluția indicelui general de calitate a aerului din rețeaua locală de monitorizare a calității aerului



Legendă:

- CS-1: Str. Petru Maior, nr. 73 Reșița
- CS-2: Str. Rozelor, FN, Oțelu Roșu
- CS-3: Str. Unirii, nr. 515, Moldova Nouă
- CS-4: Str.Principală, comuna Buchin
- EM-2: Stația meteo, muntele Semenic

Amplasarea stațiilor de monitorizare în județ

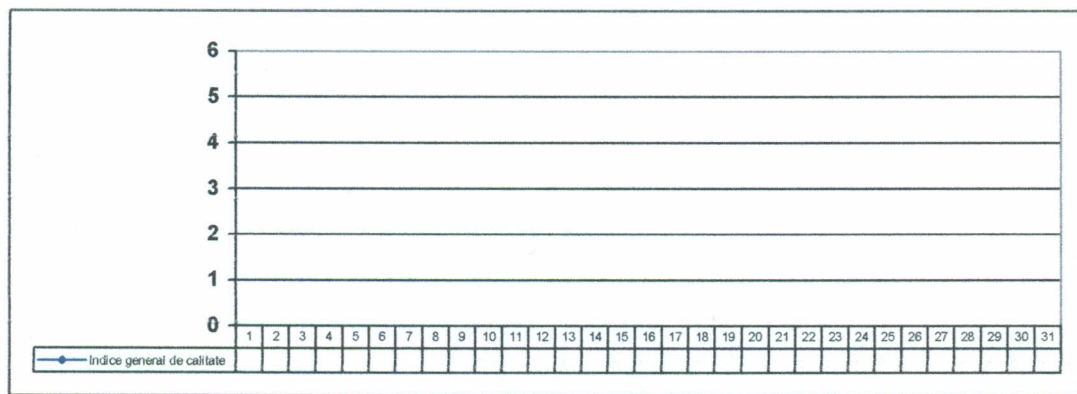
A. Evoluția indicelui general de calitate a aerului la stațiile din rețeaua locală de monitorizare:

Stația CS-1 adresa: Reșița, str. Petru Maior, nr. 73, cod 320111.



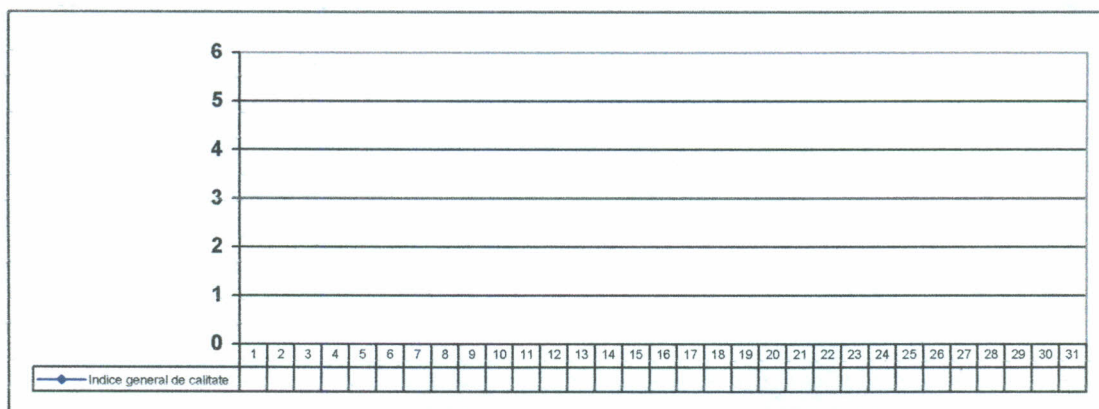
Această stație se află în proces de Revizie Generală, conform procedurilor demarate de MMAP în anul 2015. Analizoarele din această stație sunt preluate, pentru reparații, de către firma SC ORION EUROPE ROMANIA.

Stația CS-2 adresa: Oțelu Roșu, str. Rozelor, FN



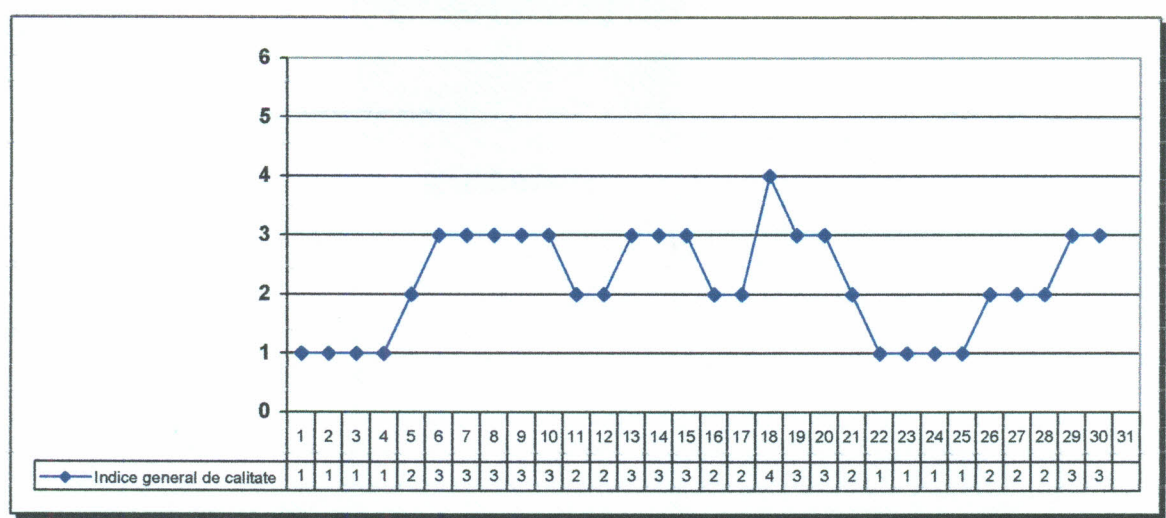
Această stație se află în proces de Revizie Generală, conform procedurilor demarate de MMAP în anul 2015. Analizoarele din această stație sunt preluate, pentru reparații, de către firma SC ORION EUROPE ROMANIA.

Stația CS-3 adresa: Moldova Nouă, str. Unirii, nr. 515



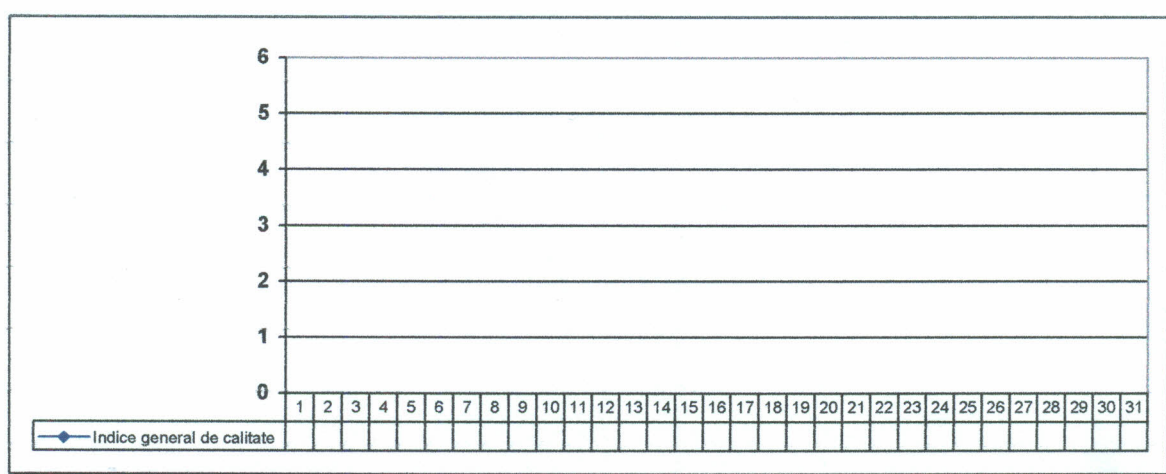
Această stație se află în proces de Revizie Generală, conform procedurilor demarate de MMAP în anul 2015. Stabilirea indicelui general de calitate a aerului nu a putut fi determinat din cauza datelor insuficiente, pentru această stație.

Stația CS-4 adresa: Buchin, str. Principală, nr. 4



Această stație se află în proces de Revizie Generală, conform procedurilor demarate de MMAP în anul 2015.

Stația EM-2 adresa: Muntele Semenic, în perimetru Stației Meteorologice



Indicele general de calitate a aerului nu a putut fi calculat deoarece au fost date insuficiente (analizoare defecte).

Datele sunt furnizate de stațiile automate din județul Caraș-Severin, componente ale Rețelei Naționale de Monitorizare a Calității Aerului.

Director Executiv,
Carmen SORESCU



Contact APM Caraș-Severin: Olga-Viorica GHIBUȘ - Șef Serviciu Monitorizare și Laboratoare
Adresă de e-mail: monitorizare@apmcs.anpm.ro
Telefon: 0255 223 053; 0740 144 568