

MINISTERUL MEDIULUI, APELOR ȘI PĂDURILOR

AGENȚIA NAȚIONALĂ PENTRU PROTECȚIA MEDIULUI

AGENȚIA PENTRU PROTECȚIA MEDIULUI CARAȘ-SEVERIN

Str. Petru Maior Nr. 73 județul Caraș-Severin

Nr. 4018/103/09.07.2015

INFORMARE

Evoluția calității aerului în luna iunie 2015

Prezentăm mai jos evoluția indicelui general de calitate a aerului din rețeaua locală de monitorizare a calității aerului



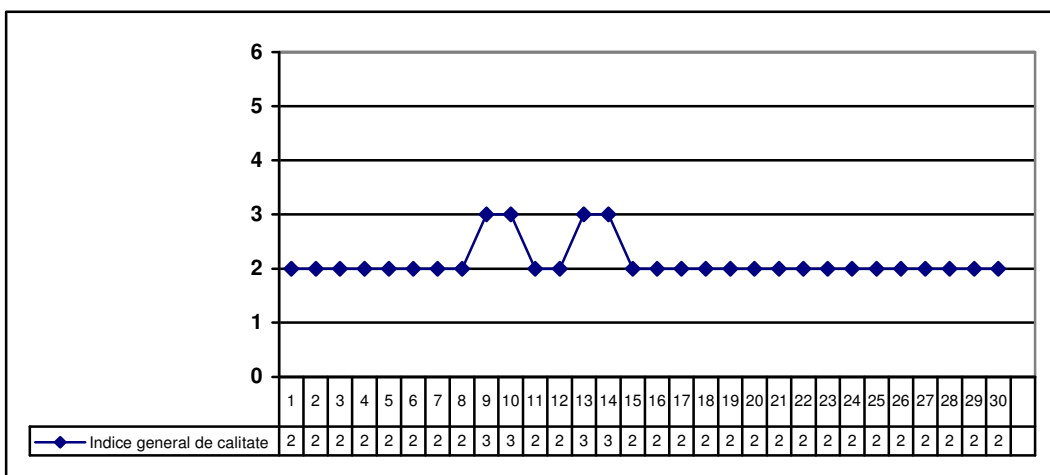
Legendă:

- CS-1: Str. Petru Maior, nr. 73 Reșița
- CS-2: Str. Rozelor, FN, Oțelu Roșu
- CS-3: Str. Unirii, nr. 515, Moldova Nouă
- CS-4: Str.Principală, comuna Buchin
- EM-2: Stația meteo, muntele Semenic

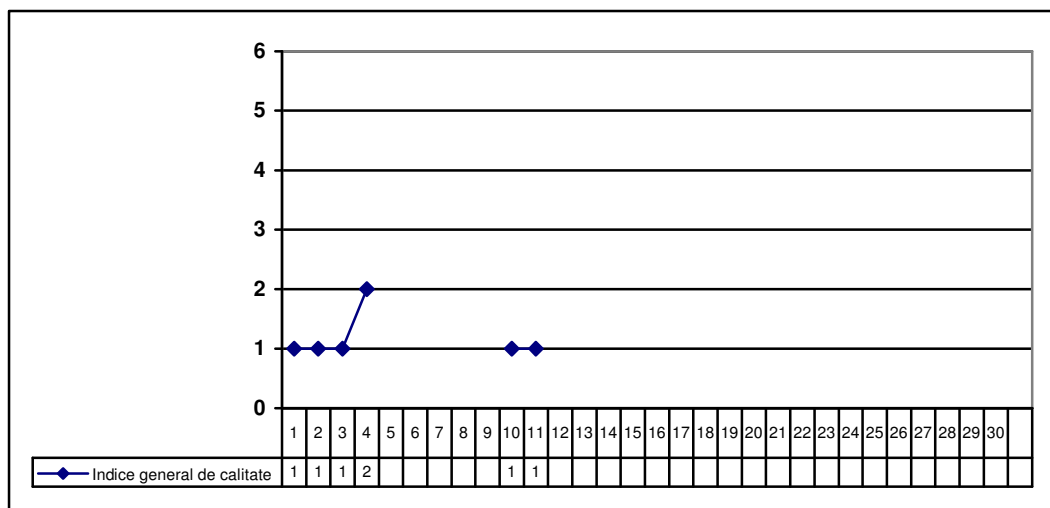
Amplasarea stațiilor de monitorizare în județ

A. Evoluția indicelui general de calitatea aerului la stațiile din rețeaua locală de monitorizare:

Stația CS-1 adresa: Reșița, str. Petru Maior, nr. 73, cod 320111

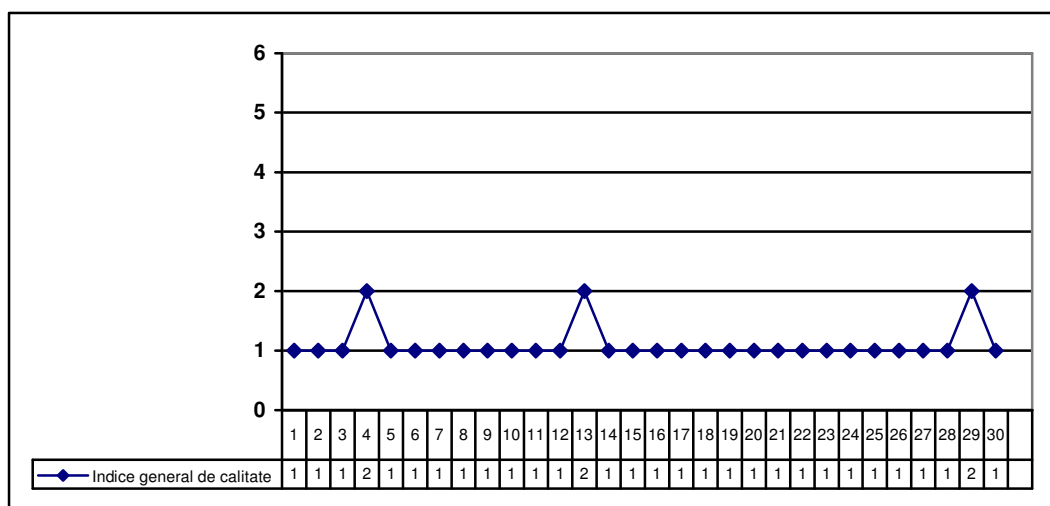


Stația CS-2 adresa: Oțelu Roșu, str. Rozelor, FN

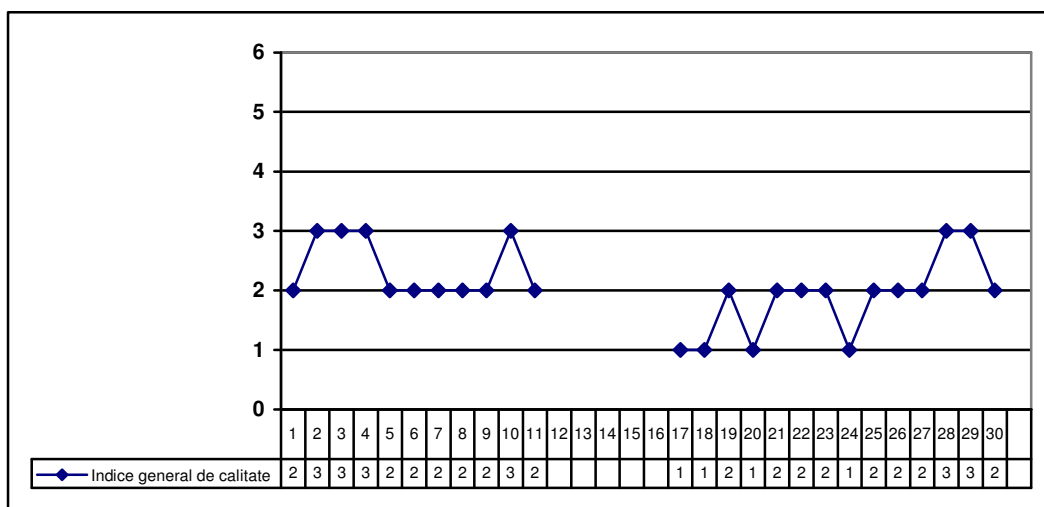


În luna iunie 2015 nu a fost calculat indicele general de calitatea aerului zilnic, pentru anumite perioade de timp la stația CS-2, deoarece au fost date insuficiente.

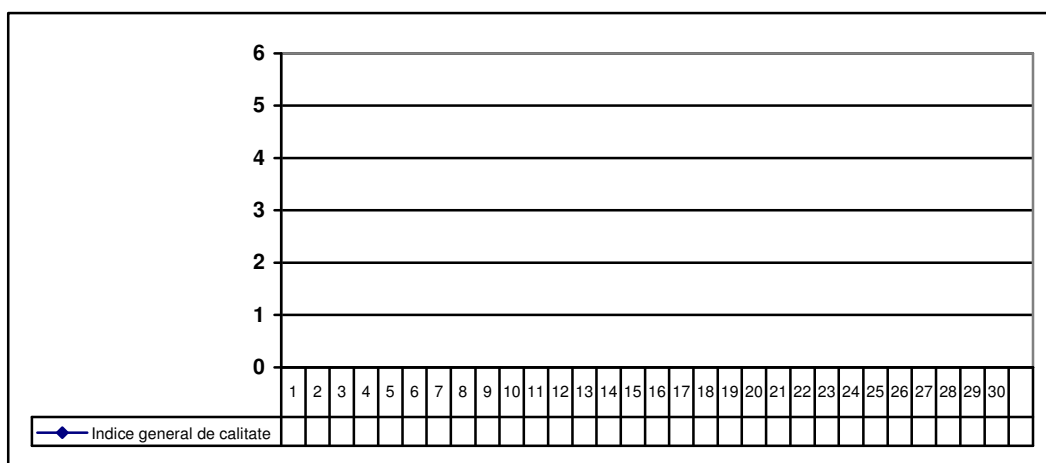
Stația CS-3 adresa: Moldova Nouă, str. Unirii, nr. 515



Stația CS-4 adresa: Buchin, str. Principală, nr. 4



Stația EM-2 adresa: Muntele Semenic, în perimetru Stației Meteorologice



În luna iunie 2015 nu a fost calculat indicele general de calitate a aerului zilnic la stația EM-2 din cauza de date insuficiente.

Datele sunt furnizate de stațiile automate din județul Caraș-Severin, componente ale Rețelei Naționale de Monitorizare a Calității Aerului.

p. Director Executiv,

Marius VODIȚĂ



Contact APM Caraș-Severin: Olga-Viorica GHIBUȘ - Șef Serviciu Monitorizare și Laboratoare
 Adresă de e-mail: monitorizare@apmcs.anpm.ro
 Telefon: 0255 223 053; 0740 144 568