



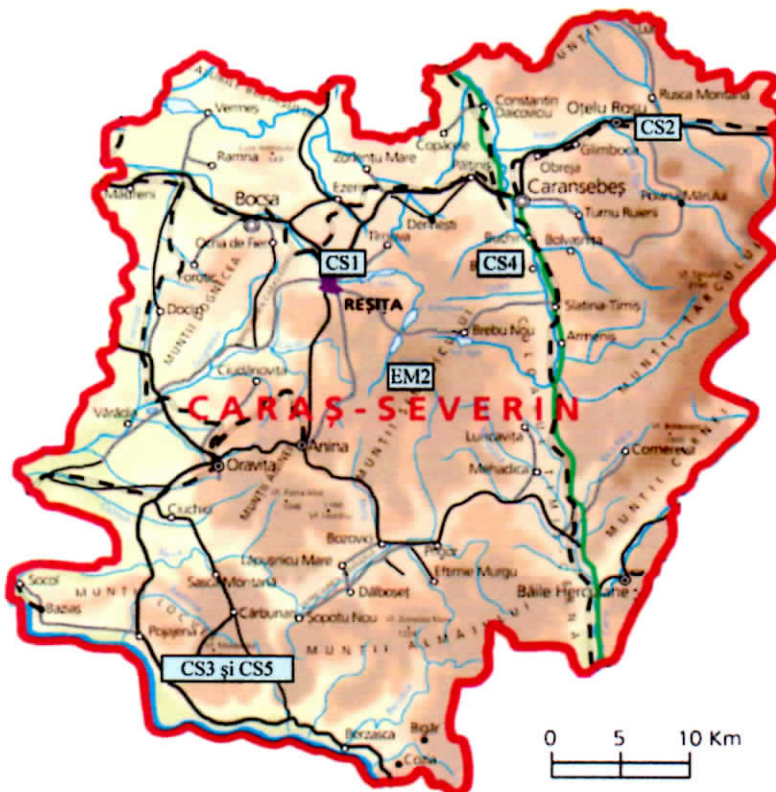
## Agencia Națională pentru Protecția Mediului Agencia pentru Protecția Mediului Caraș-Severin

Nr.: 6088/ML/10.08.2018

### INFORMARE

#### Evoluția calității aerului în luna iulie 2018

Prezentăm mai jos evoluția indicelui general de calitate a aerului din rețeaua locală de monitorizare a calității aerului



#### Legendă:

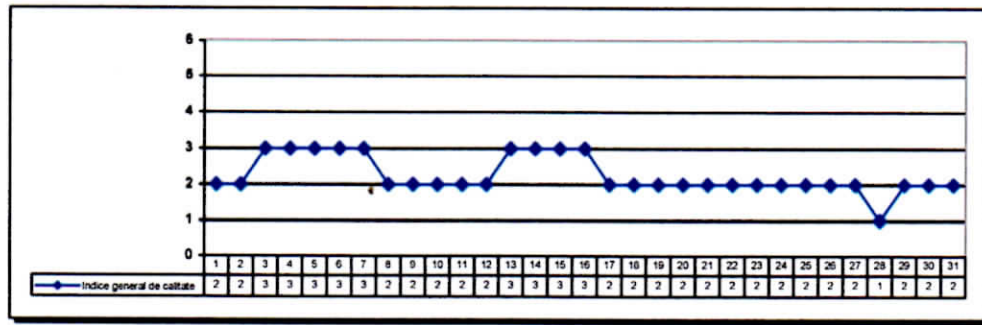
- CS-1: Str. Petru Maior, nr. 73 Reșița
- CS-2: Str. Rozelor, FN, Oțelu Roșu
- CS-3: Str. Unirii, nr. 515, Moldova Nouă
- CS-4: Str.Principală, comuna Buchin
- CS-5: fosta Str. Ostrov, FN, Moldova Nouă
- EM-2: Stația meteo, muntele Semenic

Amplasarea stațiilor de monitorizare în județul Caraș-Severin



A. Evoluția indicelui general de calitate a aerului la stațiile din rețeaua locală de monitorizare:

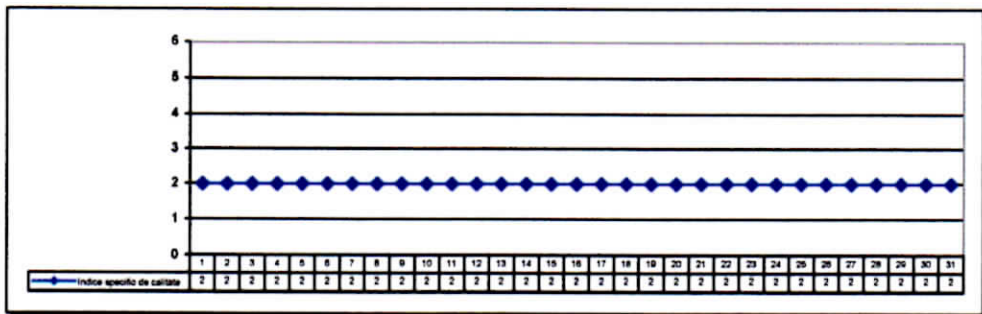
Stația CS-1 adresa: Reșița, str. Petru Maior, nr. 73, cod 320111



Stația CS-2 adresa: Oțelu Roșu, str. Rozelor, FN

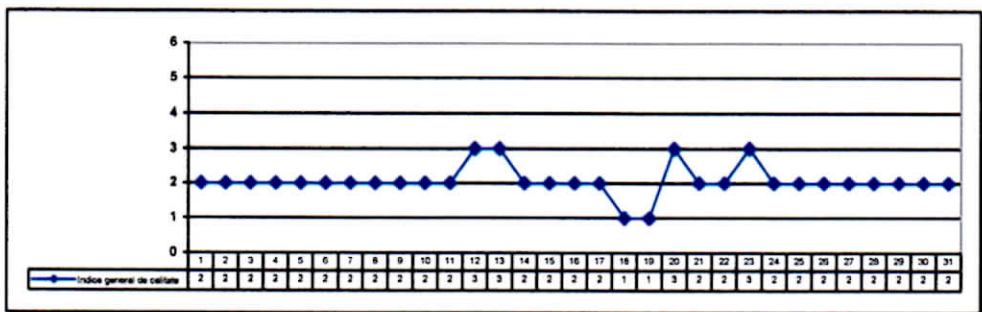


Stația CS-3 adresa: Moldova Nouă, str. Unirii, nr. 515



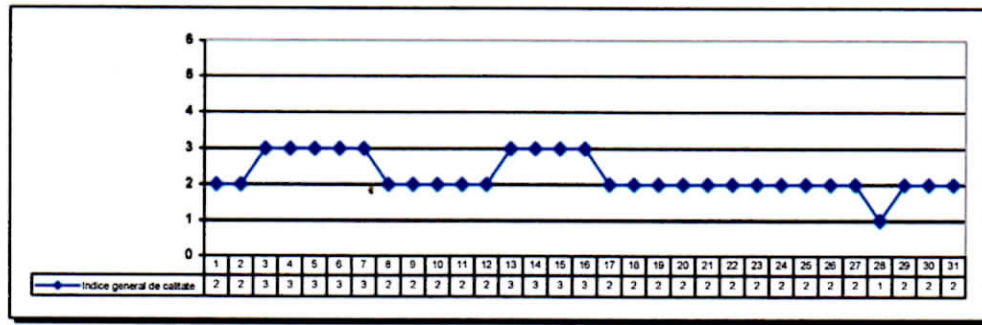
Notă: Indicele prezentat s-a realizat din doi indici specifici datorită dotării/echipamentelor specifice stației CS-3.

Stația CS-4 adresa: Buchin, str. Principală, nr. 4



A. Evoluția indicelui general de calitate a aerului la stațiile din rețeaua locală de monitorizare:

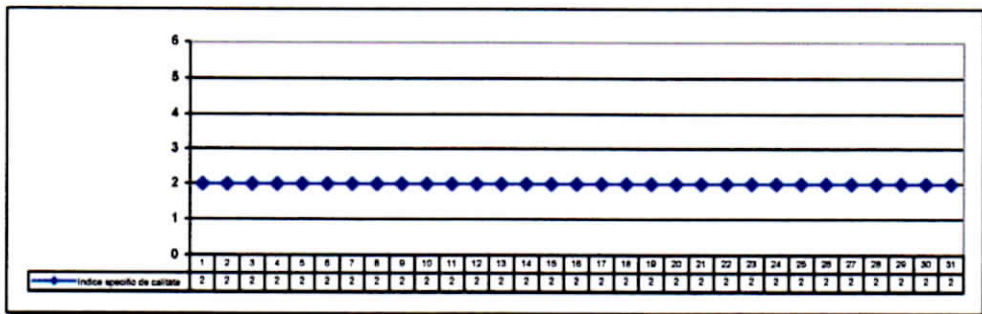
Stația CS-1 adresa: Reșița, str. Petru Maior, nr. 73, cod 320111



Stația CS-2 adresa: Oțelu Roșu, str. Rozelor, FN

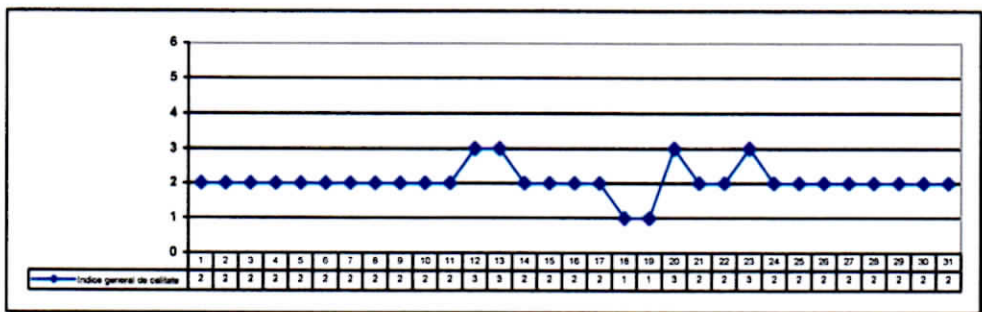


Stația CS-3 adresa: Moldova Nouă, str. Unirii, nr. 515

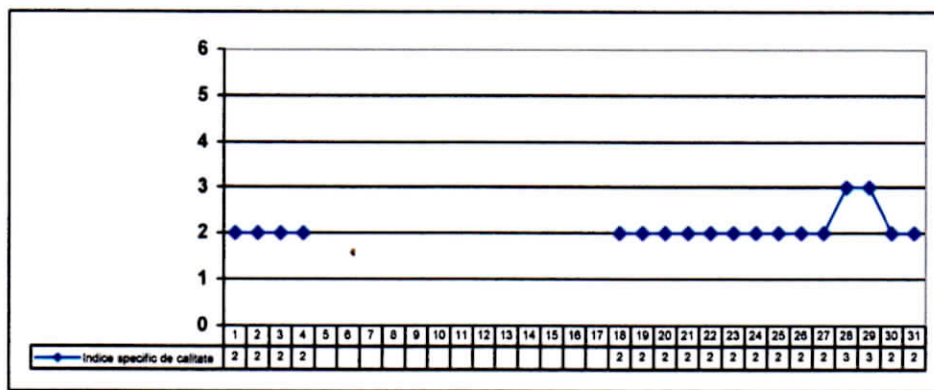


Notă: Indicele prezentat s-a realizat din doi indici specifici datorită dotării/echipamentelor specifice stației CS-3.

Stația CS-4 adresa: Buchin, str. Principală, nr. 4

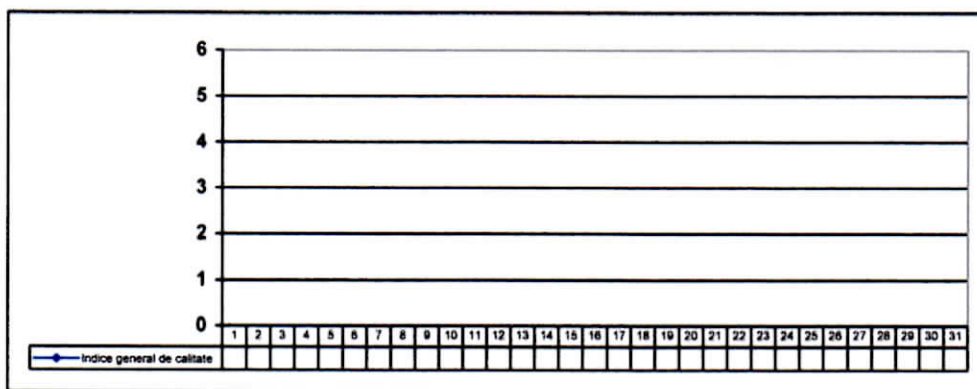


Stația CS-5 adresa: Moldova Nouă, fosta Str. Ostrov, FN



Notă: Indicele prezentat este indice specific datorită dotării stației CS-5.

Stația EM-2 adresa: Muntele Semenic, în perimetrul Stației Meteorologice



Notă: Date insuficiente pentru determinarea indicelui general

Datele sunt furnizate de stațiile automate din județul Caraș-Severin, componente ale Rețelei Naționale de Monitorizare a Calității Aerului.

**Cu deosebită considerație,**

**p. Director Executiv**

**Petru Albert SERES**



Șef Serviciu Monitorizare și Laboratoare,

Olga-Viorica GHIBUȘ

Întocmit: 1 ex., 10.08.2018, ora 09:00

Șef Serviciu ML, Olga viorica GHIBUȘ

