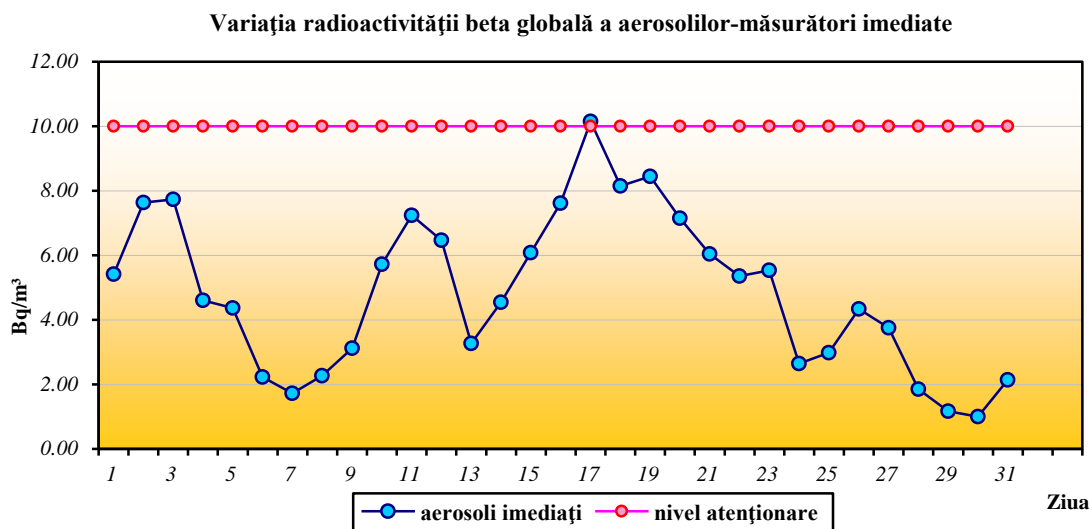
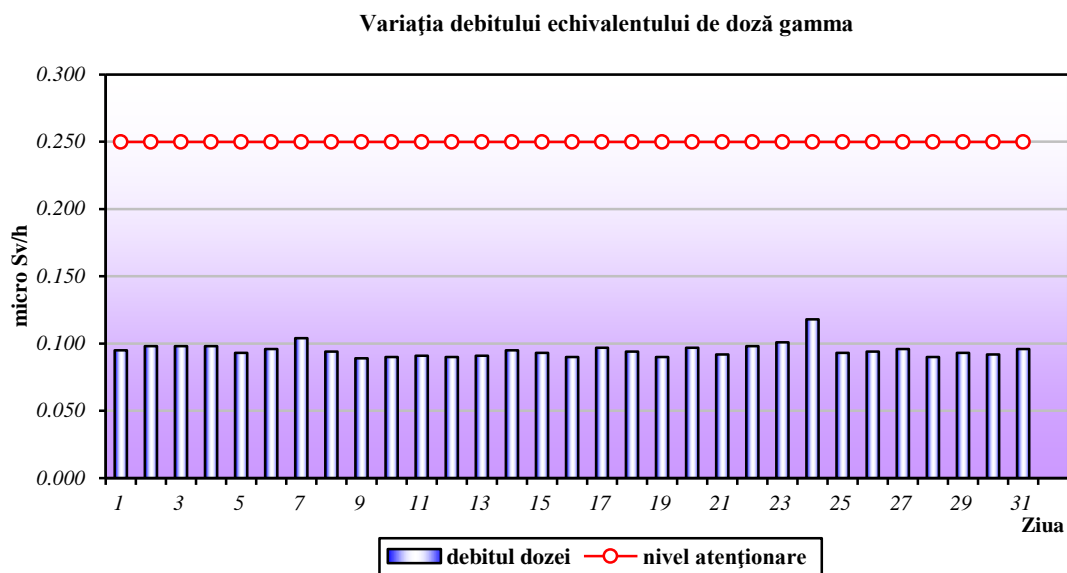


EVOLUȚIA RADIOACTIVITĂȚII FACTORILOR DE MEDIU ÎN CRAIOVA, ÎN LUNA OCTOMBRIE 2017

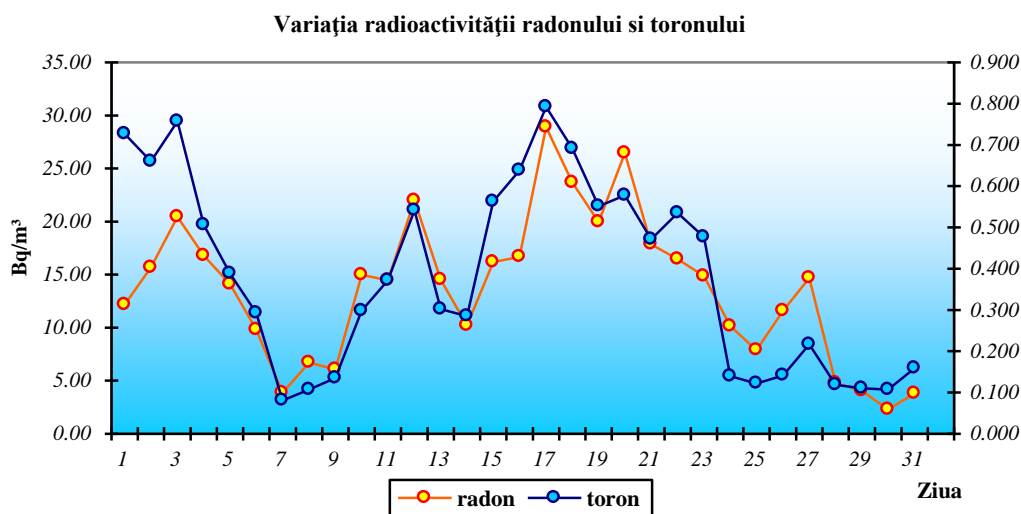
1. Evoluția radioactivității beta globale a aerosolilor atmosferici-medii zilnice.



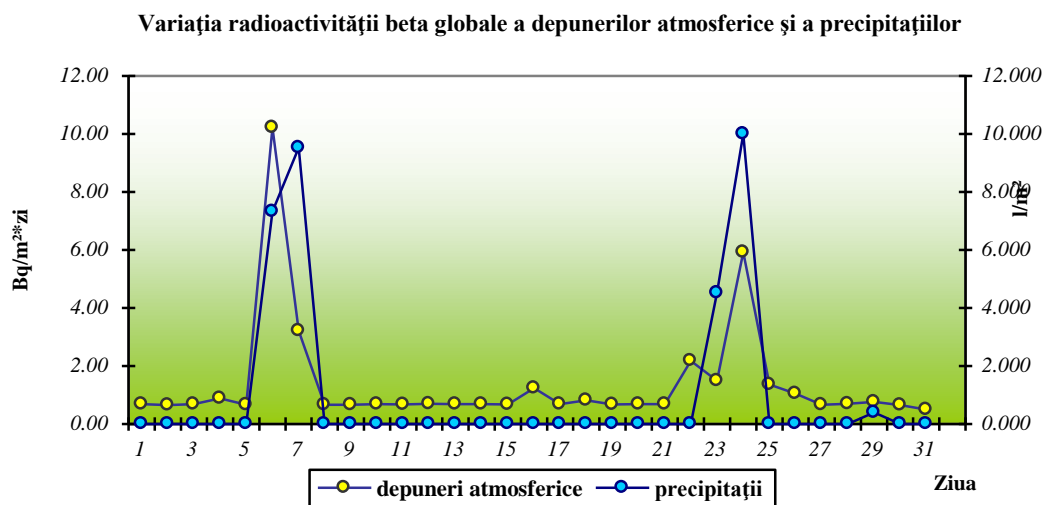
2. Evoluția zilnică a debitului echivalentului de doză gamma.



3. Variația zilnică a mediei concentrației de radon și toron din mediu.



4. Evoluția zilnică a radioactivității beta globale a depunerilor atmosferice și a precipitațiilor.



Obs. Nivelul de atenționare în cazul depunerilor atmosferice este de $200 \text{ Bq/m}^2 \cdot \text{zi}$

Concluzie: *Concentrația mai mare a aerosolilor din această perioadă, în comparație cu altele ale anului, se datorează creșterii sezoniere a activității gazului natural radon. Concentrația aerosolii atmosferici se încadrează în limitele de variație normale pentru această perioadă.

Întocmit,
Kalman Zoltan