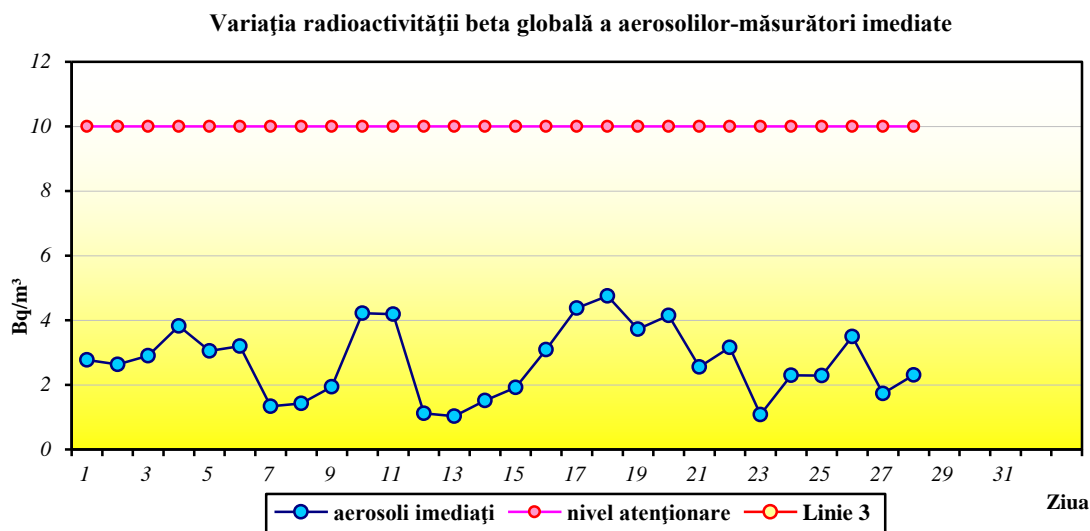
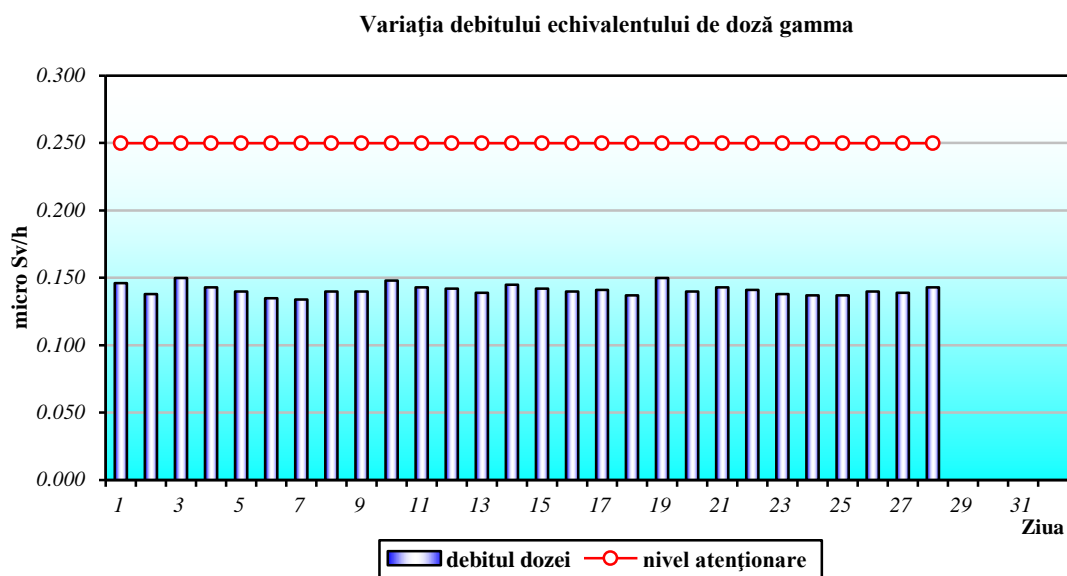


# EVOLUȚIA RADIOACTIVITĂȚII FACTORILOR DE MEDIU ÎN CRAIOVA, ÎN LUNA FEBRUARIE 2019

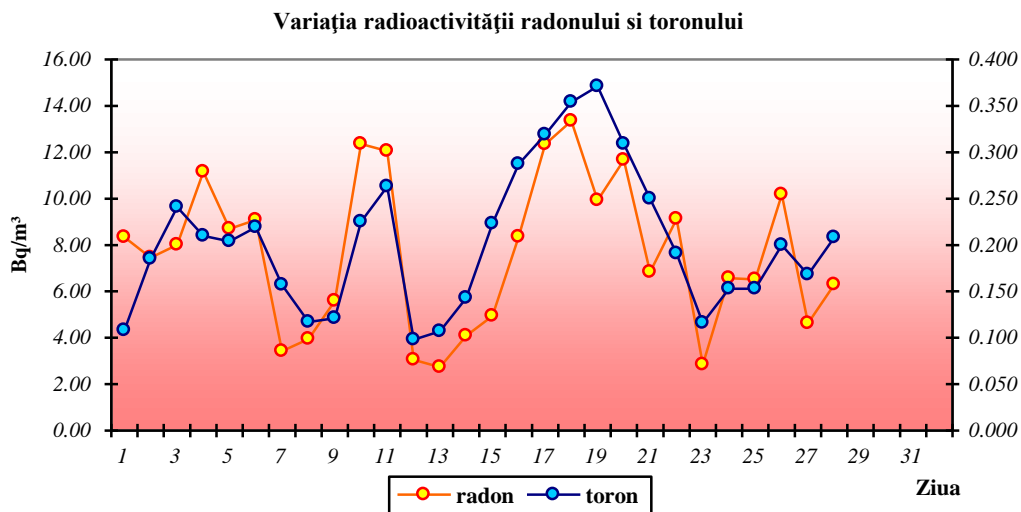
## 1. Evoluția radioactivității beta globale a aerosolilor atmosferici-medii zilnice.



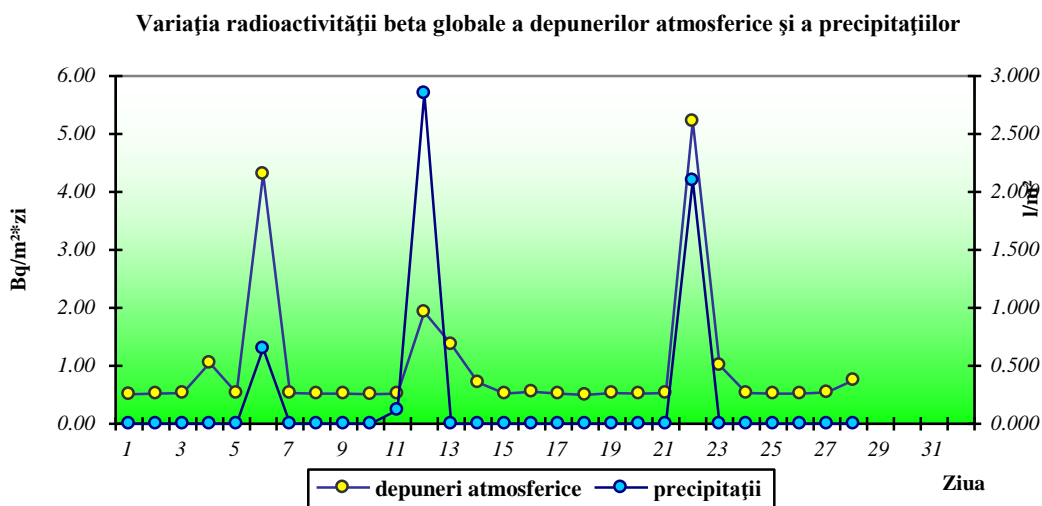
## 2. Evoluția zilnică a debitului echivalentului de doză gamma.



### 3. Variația zilnică a mediei concentrației de radon și toron din mediu.



### 4. Evoluția zilnică a radioactivității beta globale a depunerilor atmosferice și a precipitațiilor.



**Obs.** Nivelul de atenționare în cazul depunerilor atmosferice este de 200 Bq/m<sup>2</sup>\*zi

**Concluzie:** Radioactivitatea factorilor de mediu determinată în Craiova, de către SSRM Craiova, în luna februarie 2019, se încadrează în limitele de variație ale fondului natural din această perioadă.

Întocmit,  
Zoltan Kalman