



Agenția pentru Protecția Mediului Giurgiu

ANEXA 10

INFORMARE Evoluția calității aerului în luna aprilie

Prezentăm mai jos evoluția indicelui general de calitate a aerului din rețeaua locală de monitorizare a calității aerului

Legendă:

- GR 1 : Șos. București, Giurgiu
- GR 2: Parcul Elevilor, Giurgiu
- GR3:Șos. Sloboziei, Stația Meteo, Giurgiu
- GR4: sat Braniștea, comuna Oinacu, Giurgiu



Amplasarea stațiilor de monitorizare în județ



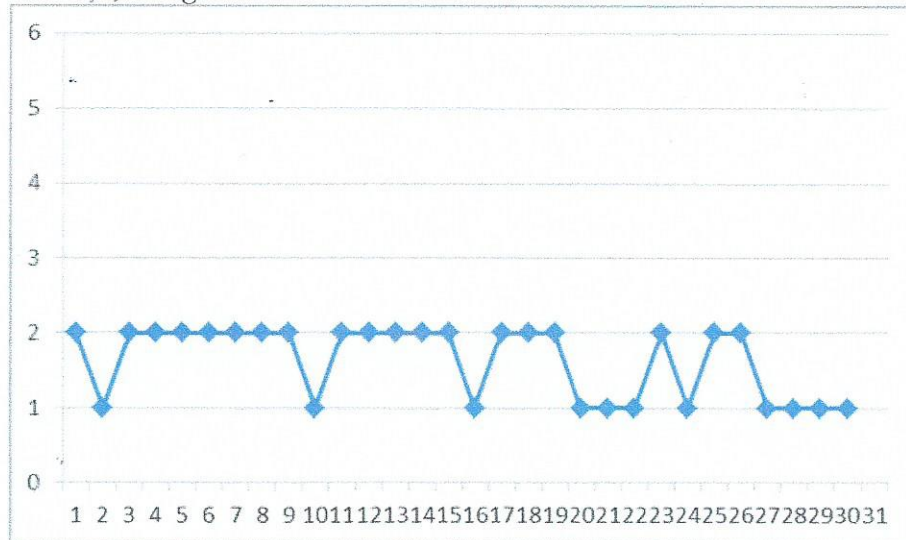
AGENȚIA PENTRU PROTECȚIA MEDIULUI GIURGIU

Strada București, bl. 111 Sc. A+B, Giurgiu

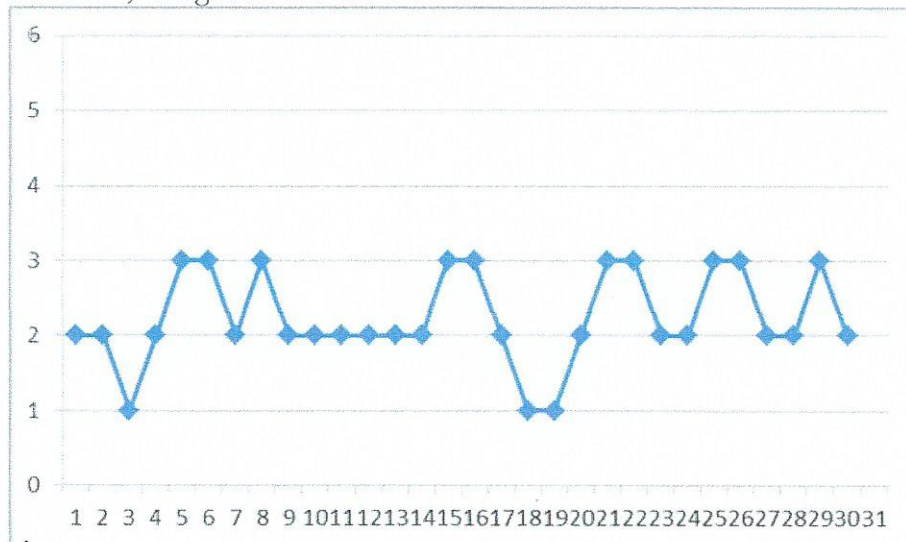
E-mail: office@apmgr.anpm.ro ; Tel.0246214760; 0246216980, 0746248733; Fax. 0246211410

A. Evoluția indicelui general de calitate a aerului la stațiile din rețeaua locală de monitorizare:

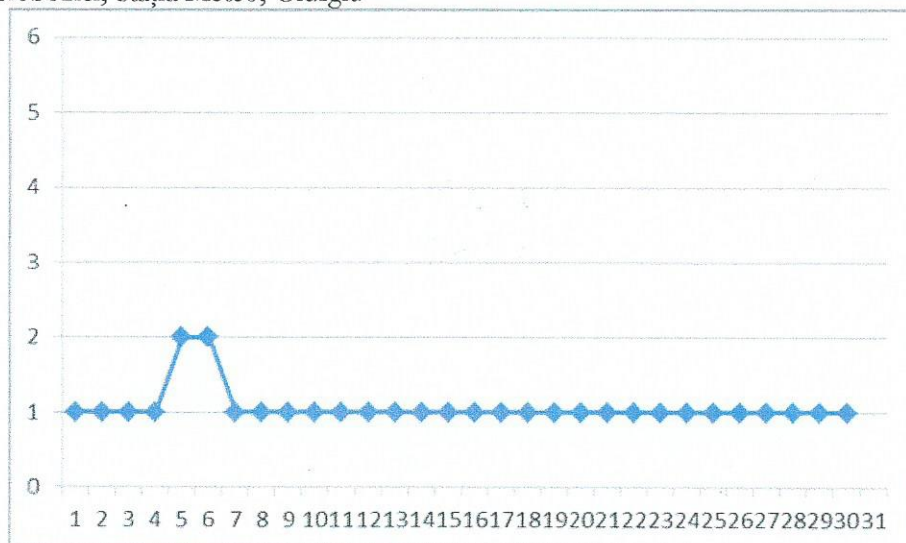
GR 1 : Șos. București, Giurgiu



GR 2 : Parcul Elevilor, Giurgiu



GR 3: Șos. Sloboziei, Stația Meteo, Giurgiu

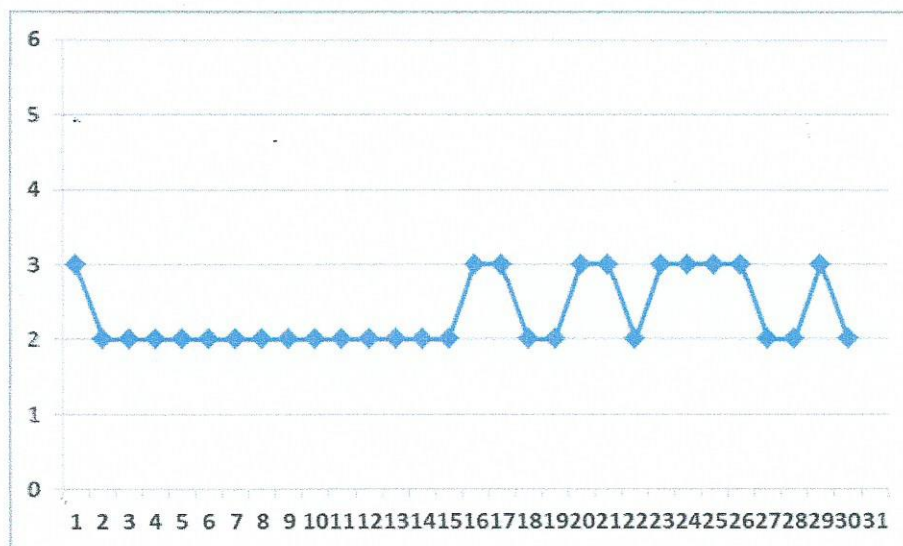


AGENȚIA PENTRU PROTECȚIA MEDIULUI GIURGIU

Strada București, bl. 111 Sc. A+B, Giurgiu

E-mail: office@apmgiurgiu.ro; Tel. 0246214760; 0246216980, 0746248733; Fax. 0246211410

GR 4: sat Braniștea, comuna Oinacu, Giurgiu



* Notă: Semnificația indicelui general: 1- excelent, 2 -foarte bun, 3 - bun, 4 - mediu, 5 - rău, 6 - foarte rău
Datele sunt furnizate de 4 stații automate care fac parte din Rețeaua Națională de Monitorizare a Calității Aerului.

Director Executiv

Ioana POPESCU



AGENȚIA PENTRU PROTECȚIA MEDIULUI GIURGIU

Strada București, bl. 111 Sc. A+B, Giurgiu

E-mail: office@apmgr.anpm.ro ; Tel.0246214760; 0246216980, 0746248733; Fax. 0246211410