



## Agenția pentru Protecția Mediului Giurgiu

ANEXA 10

### INFORMARE Evoluția calității aerului în luna martie

Prezentăm mai jos evoluția indicelui general de calitatea aerului din rețeaua locală de monitorizare a calității aerului



#### Legendă:

- GR 1 : Șos. București, Giurgiu
- GR 2: Parcul Elevilor, Giurgiu
- GR3:Șos. Sloboziei, Stația Meteo, Giurgiu
- GR4: sat Braniștea, comuna Oinacu, Giurgiu

Amplasarea stațiilor de monitorizare în județ



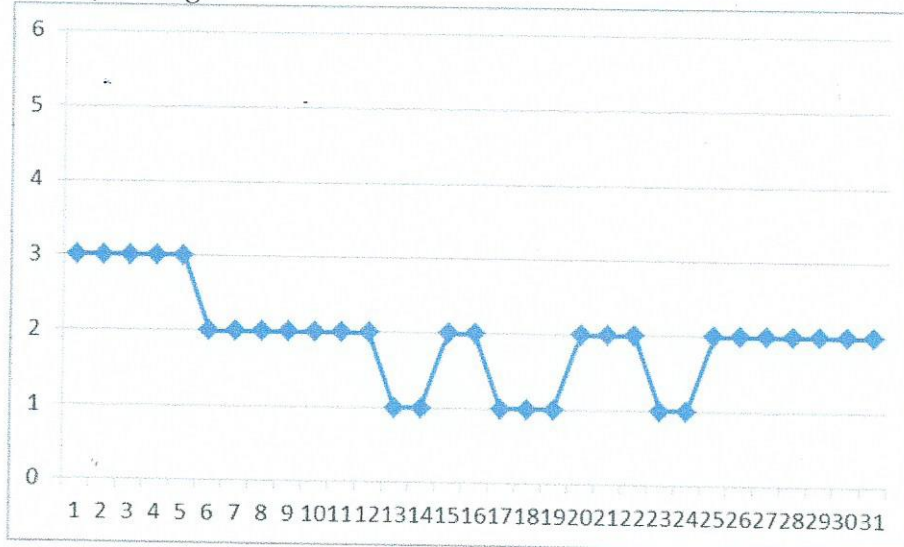
**AGENȚIA PENTRU PROTECȚIA MEDIULUI GIURGIU**

Strada București, bl. 111 Sc. A+B, Giurgiu

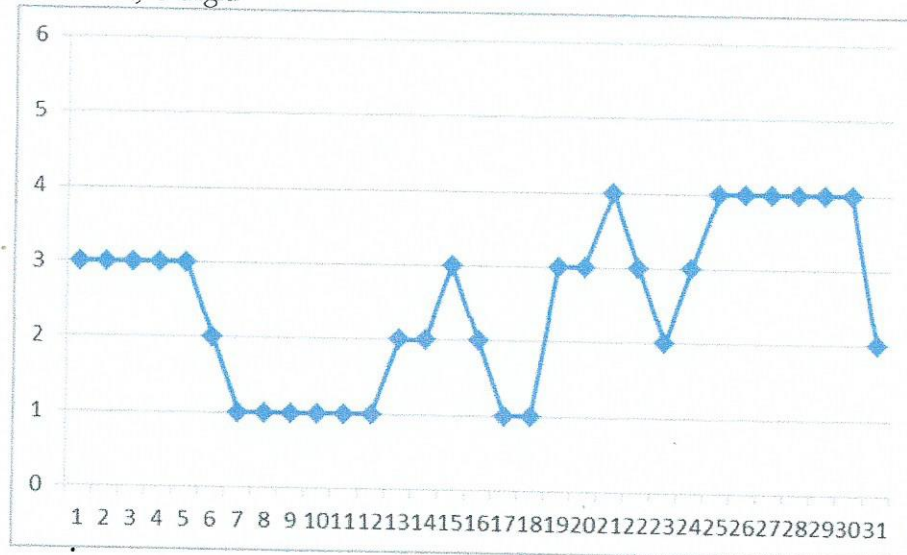
E-mail: [office@apmgr.anpm.ro](mailto:office@apmgr.anpm.ro) ; Tel.0246214760, 0246216980, 0746248733; Fax. 0246211410

A. Evoluția indicelui general de calitate a aerului la stațiile din rețeaua locală de monitorizare:

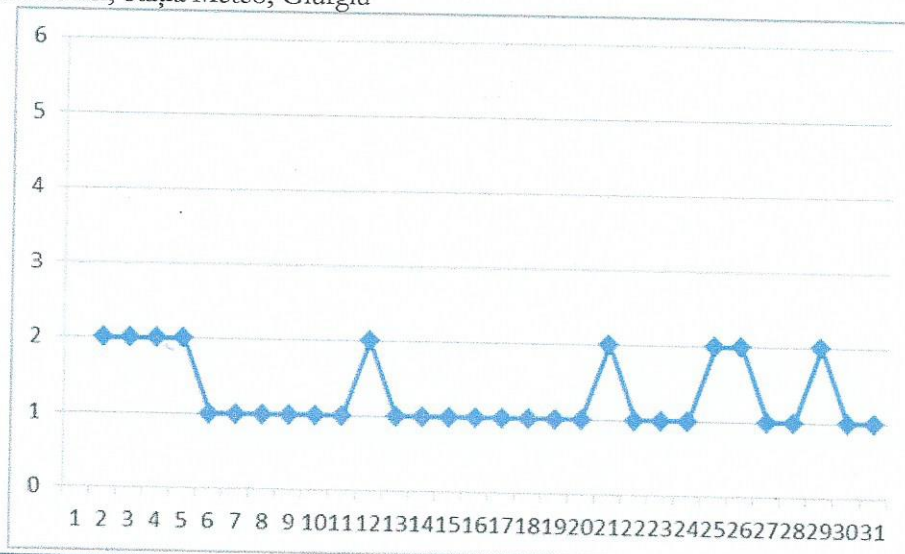
GR 1 : Șos. București, Giurgiu



GR 2 : Parcul Elevilor, Giurgiu



GR 3 : Șos. Sloboziei, Stația Meteo, Giurgiu

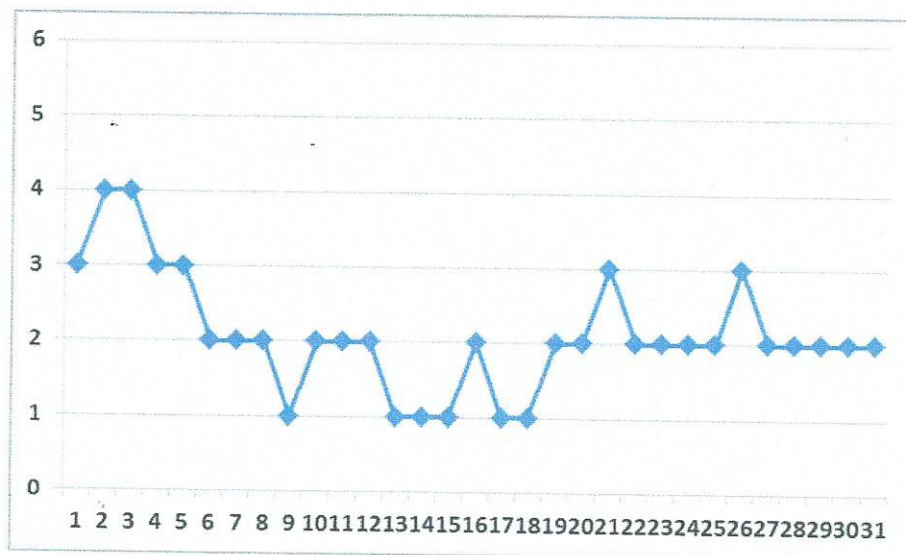


**AGENȚIA PENTRU PROTECȚIA MEDIULUI GIURGIU**

Strada București, bl. 111 Sc. A+B, Giurgiu

E-mail: [office@apmgr.anpm.ro](mailto:office@apmgr.anpm.ro) ; Tel.0246214760, 0246216980, 0746248733; Fax. 0246211410

GR 4: sat Braniștea, comuna Oinacu, Giurgiu



\* Notă: Semnificația indicelui general: 1- excelent, 2 – foarte bun, 3 – bun, 4 – mediu, 5 – rău, 6 – foarte rău

Datele sunt furnizate de 4 stații automate care fac parte din Rețeaua Națională de Monitorizare a Calității Aerului.

Director Executiv

Ioana POPESCU



**AGENȚIA PENTRU PROTECȚIA MEDIULUI GIURGIU**

Strada București, bl. 111 Sc. A+B, Giurgiu

E-mail: [office@apmgr.anpm.ro](mailto:office@apmgr.anpm.ro) ; Tel. 0246214760, 0246216980, 0746248733; Fax. 0246211410