



Agenția pentru Protecția Mediului Giurgiu

ANEXA 10

INFORMARE Evoluția calității aerului în luna octombrie

Prezentăm mai jos evoluția indicelui general de calitate a aerului din rețeaua locală de monitorizare a calității aerului



Legendă:

- GR 1 : Șos. București, Giurgiu
- GR 2: Parcul Elevilor, Giurgiu
- GR3:Șos. Sloboziei, Stația Meteo, Giurgiu
- GR4: sat Braniștea, comuna Oinacu, Giurgiu

Amplasarea stațiilor de monitorizare în județ



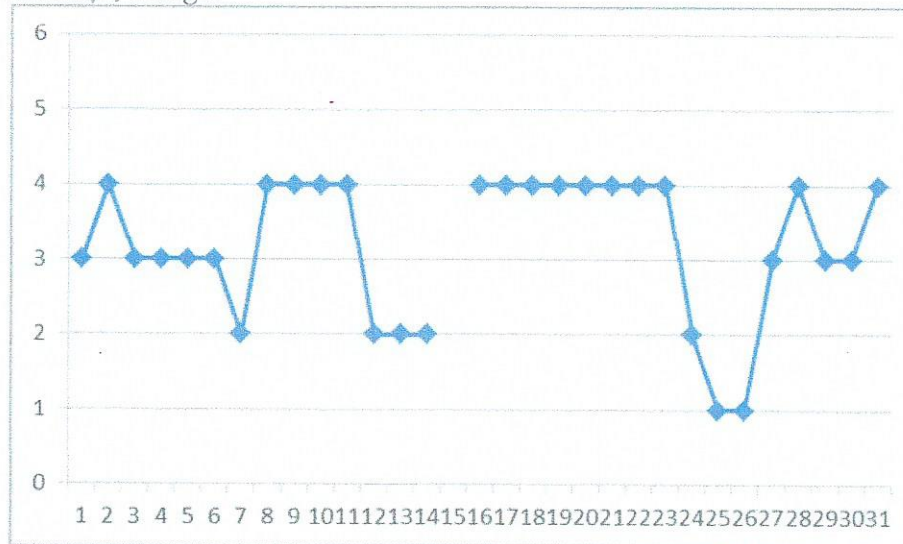
AGENȚIA PENTRU PROTECȚIA MEDIULUI GIURGIU

Strada București, bl. 111 Sc. A+B, Giurgiu

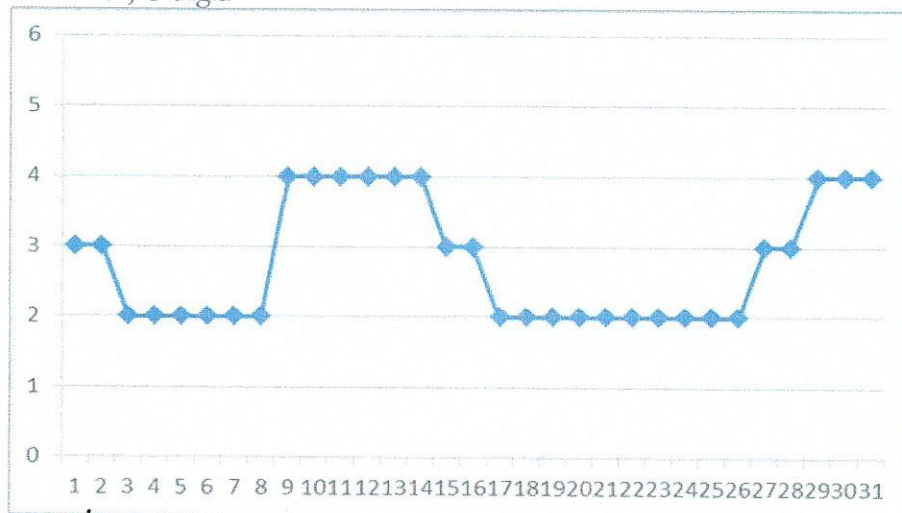
E-mail: office@apmgr.anpm.ro ; Tel.0246214760, 0246216980, 0746248733; Fax. 0246211410

A. Evoluția indicelui general de calitate a aerului la stațiile din rețeaua locală de monitorizare:

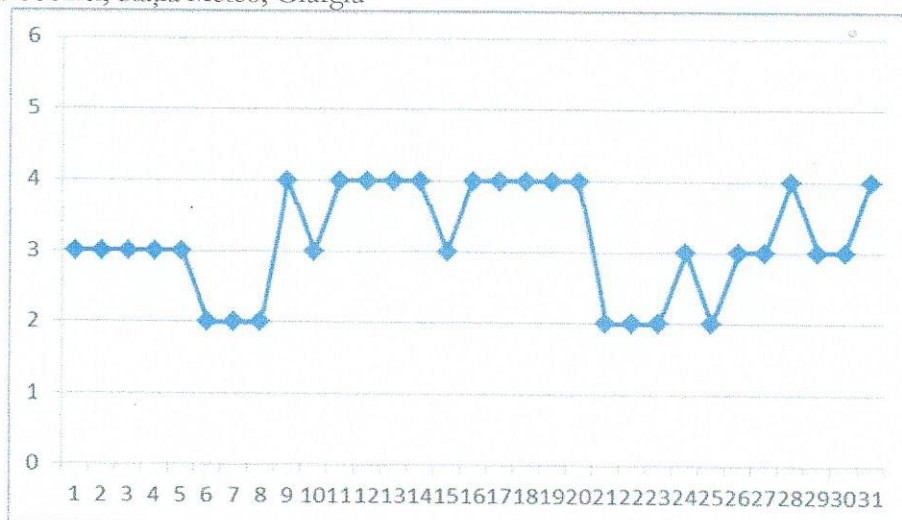
GR 1 : Șos. București, Giurgiu



GR 2 : Parcul Elevilor, Giurgiu



GR 3 : Șos. Sloboziei, Stația Meteo, Giurgiu

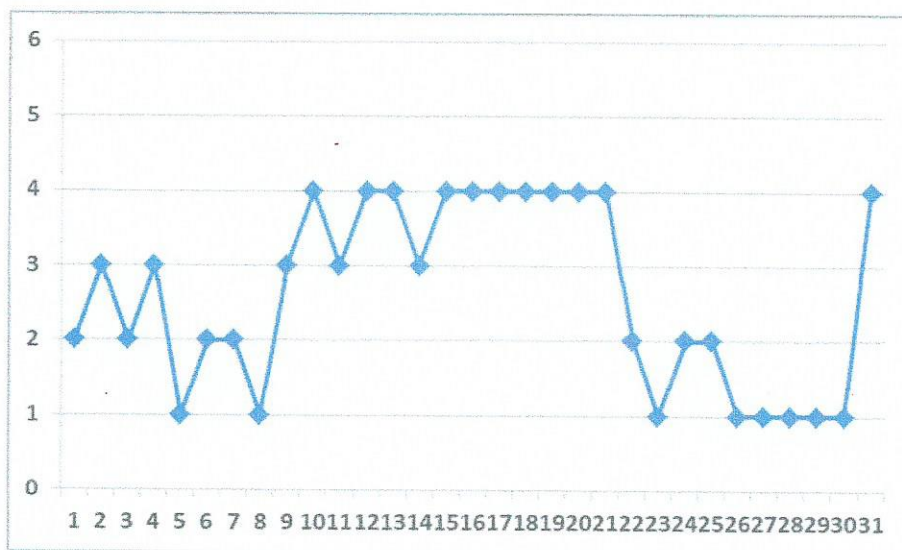


AGENȚIA PENTRU PROTECȚIA MEDIULUI GIURGIU

Strada București, bl. 111 Sc. A+B, Giurgiu

E-mail: office@apmgr.anpm.ro ; Tel.0246214760, 0246216980, 0746248733; Fax. 0246211410

GR 4: sat Braniștea, comuna Oinacu, Giurgiu



* Notă: Semnificația indicelui general: 1- excelent, 2 – foarte bun, 3 – bun, 4 – mediu, 5 – rău, 6 – foarte rău
Datele sunt furnizate de 4 stații automate care fac parte din Rețeaua Națională de Monitorizare a Calității Aerului.

ROMANIA
Director Executiv
Ioana POPESCU
AGENȚIA NAȚIONALĂ PENTRU PROTECȚIA MEDIULUI
AGENȚIA NAȚIONALĂ PENTRU PROTECȚIA MEDIULUI
AGENȚIA NAȚIONALĂ PENTRU PROTECȚIA MEDIULUI



AGENȚIA PENTRU PROTECȚIA MEDIULUI GIURGIU

Strada București, bl. 111 Sc. A+B, Giurgiu

E-mail: office@apmgr.anpm.ro ; Tel.0246214760, 0246216980, 0746248733; Fax. 0246211410