

## AGENȚIA PENTRU PROTECȚIA MEDIULUI GIURGIU

ANEXA 10

### INFORMARE Evoluția calității aerului în luna martie

Prezentăm mai jos evoluția indicelui general de calitate a aerului din rețeaua locală de monitorizare a calității aerului



#### Legendă:

- GR 1 : Șos. București, Giurgiu
- GR 2 : Parcul Elevilor, Giurgiu
- GR3:Șos. Sloboziei, Stația Meteo, Giurgiu
- GR4: sat Braniștea, comuna Oinacu, Giurgiu

Amplasarea stațiilor de monitorizare în județ



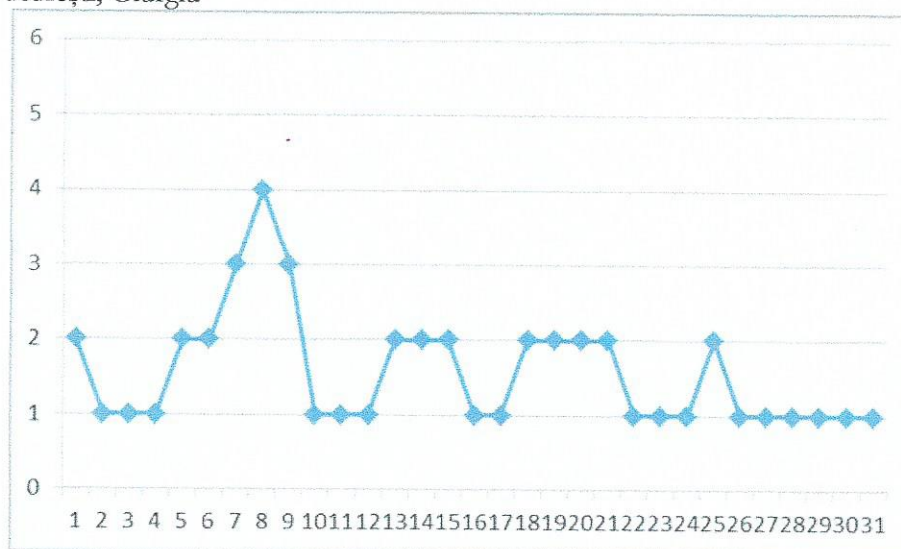
AGENȚIA PENTRU PROTECȚIA MEDIULUI GIURGIU

Adresa Șos. București, Bl. 111, Sc. A+B, Cod 080304

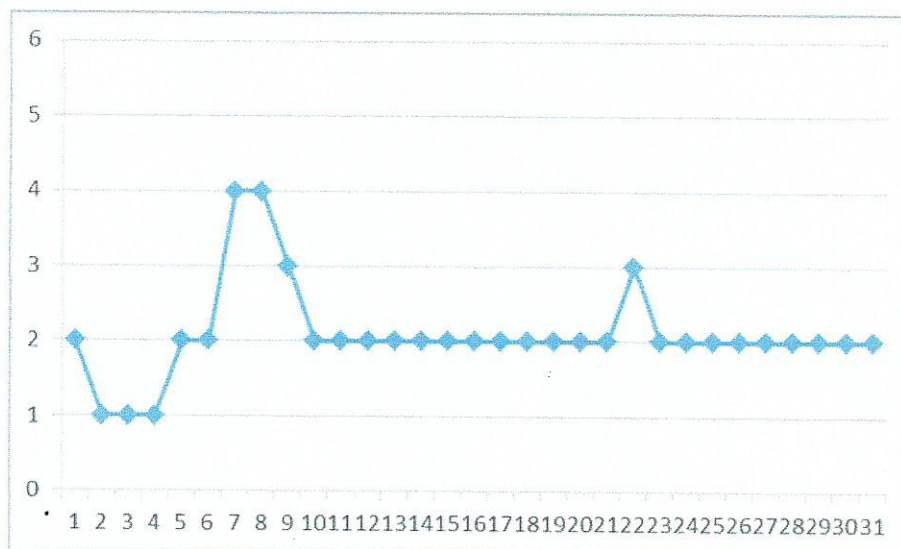
E-mail: [office@apmgiur.ro](mailto:office@apmgiur.ro); Tel. 0246214760, 0246216980, 0746248733; Fax 0246211410

A. Evoluția indicelui general de calitate a aerului la stațiile din rețeaua locală de monitorizare:

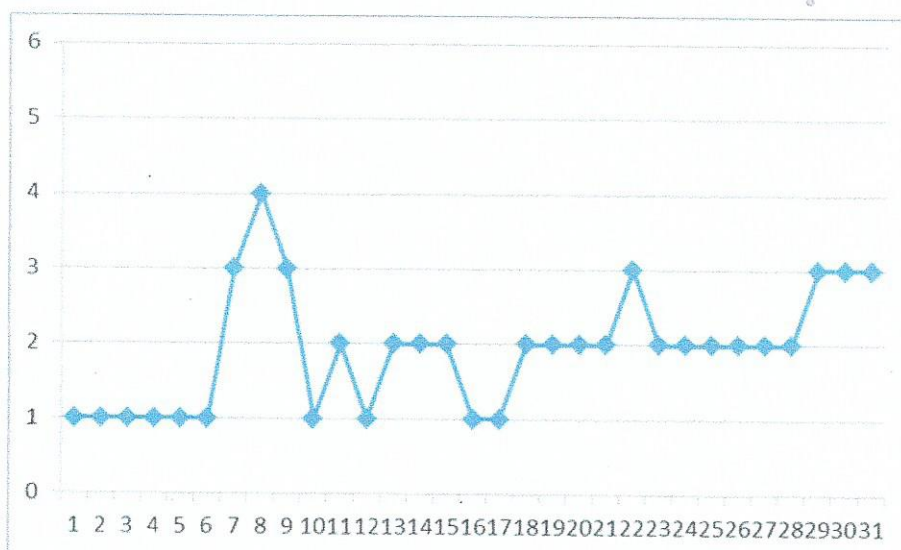
GR 1 : Șos. București, Giurgiu



GR 2 : Parcul Elevilor, Giurgiu



GR 3 : Șos. Sloboziei, Stația Meteo, Giurgiu



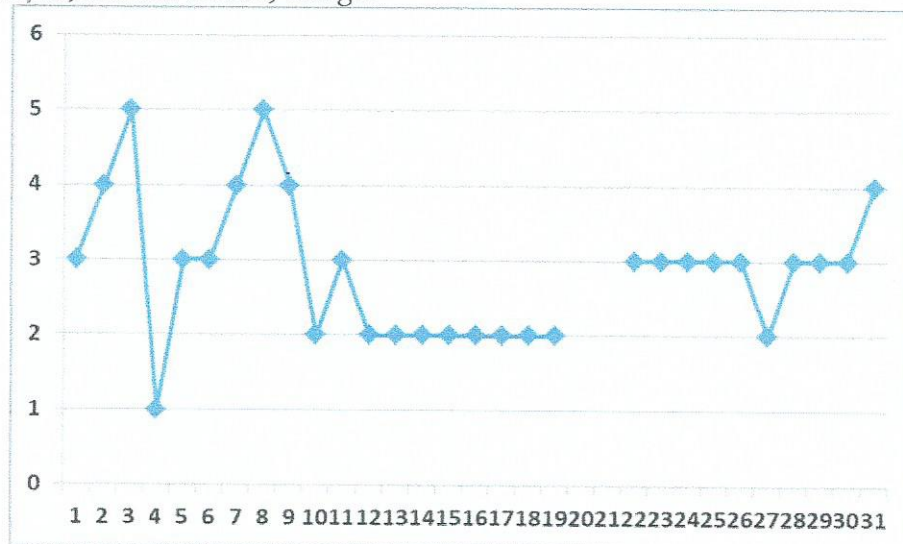
**AGENȚIA PENTRU PROTECȚIA MEDIULUI GIURGIU**

Adresa Șos. București, Bl. 111, Sc. A+B, Cod 080304

E-mail: [office@apmnr.anpm.ro](mailto:office@apmnr.anpm.ro); Tel. 0246214760, 0246216980, 0746248733; Fax 0246211410



GR 4: sat Braniștea, comuna Oinacu, Giurgiu



\*Notă: Semnificația indicelui general: 1- excelent, 2-foarte bun, 3 – bun, 4 – mediu, 5 – rău, 6 – foarte rău  
Datele sunt furnizate de 4 stații automate care fac parte din Rețeaua Națională de Monitorizare a Calității Aerului.

**Director Executiv**  
**Ioana POPESCU**



**AGENȚIA PENTRU PROTECȚIA MEDIULUI GIURGIU**

Adresa Șos. București, Bl. 111, Sc. A+B, Cod 080304

E-mail: [office@apmgr.anpm.ro](mailto:office@apmgr.anpm.ro); Tel. 0246214760, 0246216980, 0746248733; Fax 0246211410