

AGENȚIA PENTRU PROTECȚIA MEDIULUI GIURGIU

ANEXA 10

INFORMARE

Evoluția calității aerului în luna octombrie

Prezentăm mai jos evoluția indicelui general de calitatea aerului din rețeaua locală de monitorizare a calității aerului

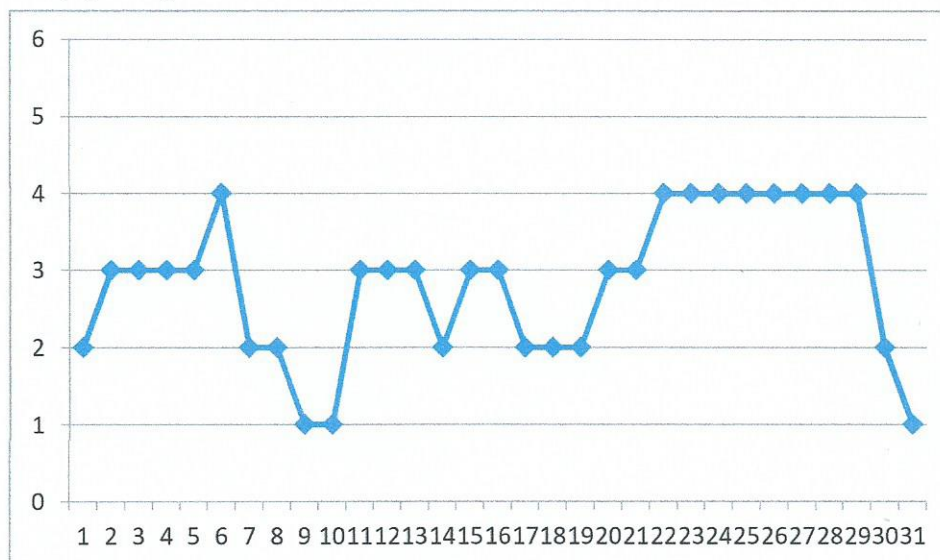
Legendă:

- GR 1 : Șos. București, Giurgiu
- GR 2: Parcul Elevilor, Giurgiu
- GR3:Șos. Sloboziei, Stația Meteo, Giurgiu
- GR4: sat Braniștea, comuna Oinacu, Giurgiu

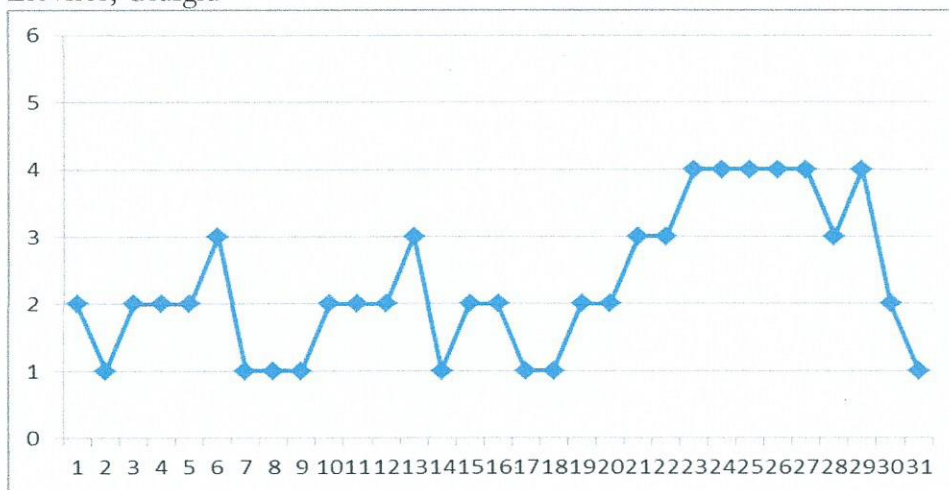


Amplasarea stațiilor de monitorizare în județ

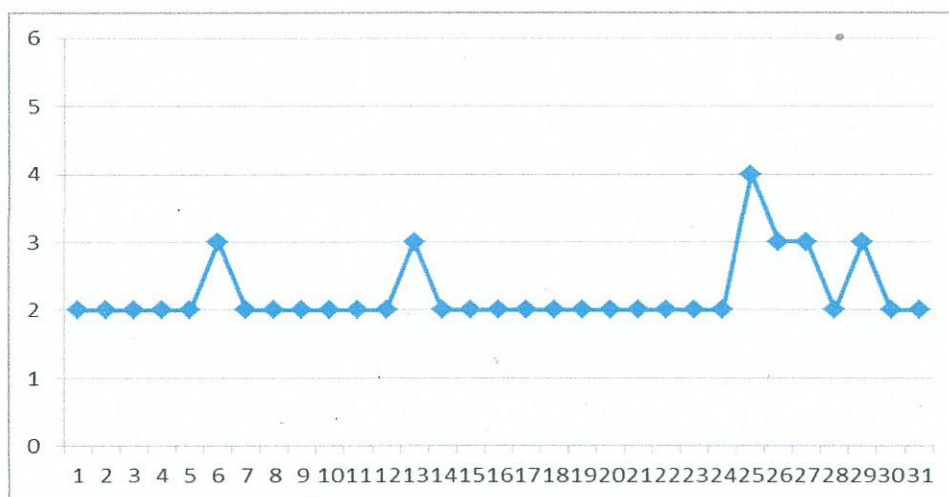
A. Evoluția indicelui general de calitate a aerului la stațiile din rețeaua locală de monitorizare:
 GR 1 : Șos. București, Giurgiu



GR 2 : Parcul Elevilor, Giurgiu



GR 3 : Șos. Slobozici, Stația Meteo, Giurgiu



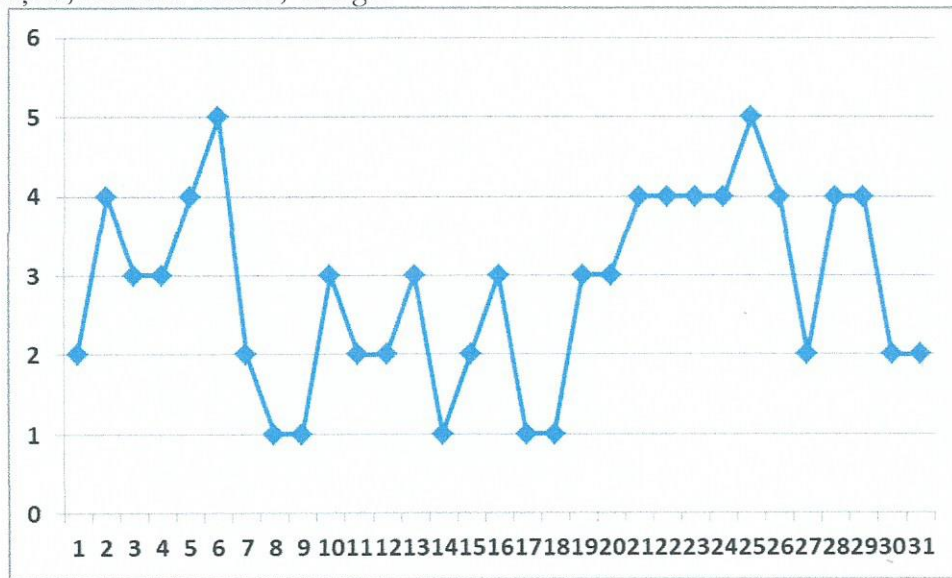
AGENȚIA PENTRU PROTECȚIA MEDIULUI GIURGIU

Sos. București, Bl. 111, Sc A+B

E-mail: office@apmgr.anpm.ro; Tel:0246216980, Fax: 0246211410

Operator de date cu caracter personal, conform Regulamentului (UE) 2016/679

GR 4: sat Braniștea, comuna Oinacu, Giurgiu



* Notă: Semnificația indicelui general: 1- bun, 2 – acceptabil, 3 – moderat, 4 – rău, 5 – foarte rău, 6 – extrem de rău

Datele sunt furnizate de 4 stații automate care fac parte din Rețeaua Națională de Monitorizare a Calității Aerului.

Director Executiv

Ioana POPESCU



AGENȚIA PENTRU PROTECȚIA MEDIULUI GIURGIU

Sos. București, Bl. 111, Sc A+B

E-mail: office@apmgr.anpm.ro; Tel:0246216980, Fax: 0246211410

Operator de date cu caracter personal, conform Regulamentului (UE) 2016/679