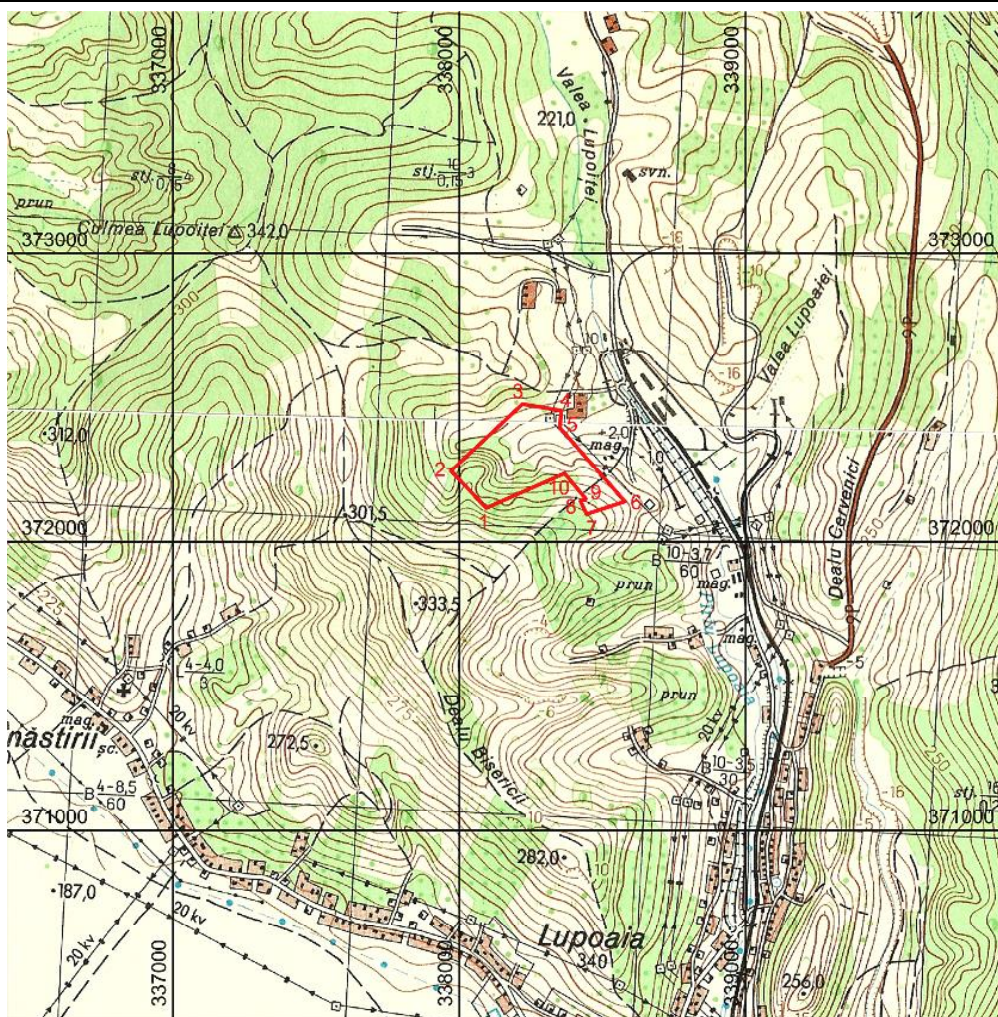


FIȘA PERIMETRULUI DE EXPLORARE



Scara: 1: 25.000

1. Localizarea perimetrului			2. Date privind perimetrul	
1.1 Coordonatele de delimitare a perimetrului:			2.1 Denumire perimetru: VALEA PERILOR	
Punct	X	Y	2.2 Număr topo:	
1	372.117	338.094	2.3 Substanța: LIGNIT	
2	372.246	337.971	2.4 Faza lucrărilor: EXPLORARE	
3	372.478	338.220	2.5 Număr licență: 20512/2017	
4	372.455	338.356	OBSERVAȚII: Beneficiar: S.C. BOV RESOURCES S.R.L.	
5	372.396	338.352		
6	372.139	338.578		
7	372.096	338.445		
8	372.140	338.424		
9	372.149	338.442		
10	372.236	338.367		
1.2 Sistem de referință: "STEREO 1970"				
1.3 Limita de adâncime: +190 m				
1.4 Suprafața: 0,112 km²				
1.5 Localizare administrativ teritorială: comuna CĂTUNELE , județul GORJ				