



Agenția pentru Protecția Mediului Maramureș

Nr. 6470/27.06.2017

INFORMARE

Evoluția calității aerului în luna mai 2017

A. Evoluția indicelui general de calitate al aerului la stațiile automate din rețeaua de monitorizare din aglomerarea Baia Mare:



Legendă:

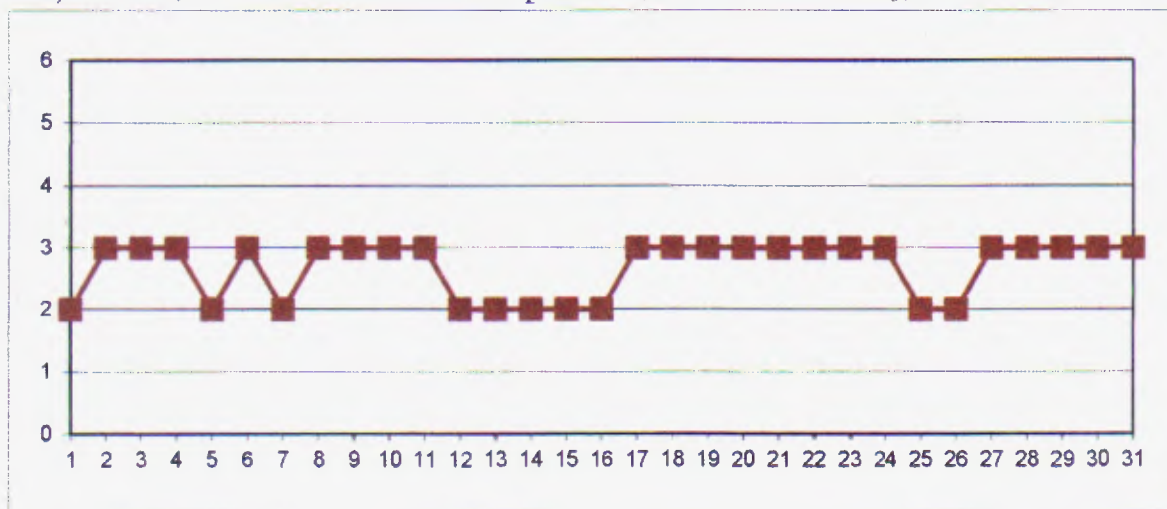
- MM1: Bd. București, nr. 28, Baia Mare
- MM2: Bd. Unirii, nr. 9-11, Baia Mare
- MM3: Firiza, nr. 72
- MM4: Str. Colonia Topitorilor (Nod de presiune-SGA Maramureș), Baia Mare
- MM5: Str. Lunci, nr. 22, Baia Mare

Amplasarea stațiilor de monitorizare în aglomerarea Baia Mare

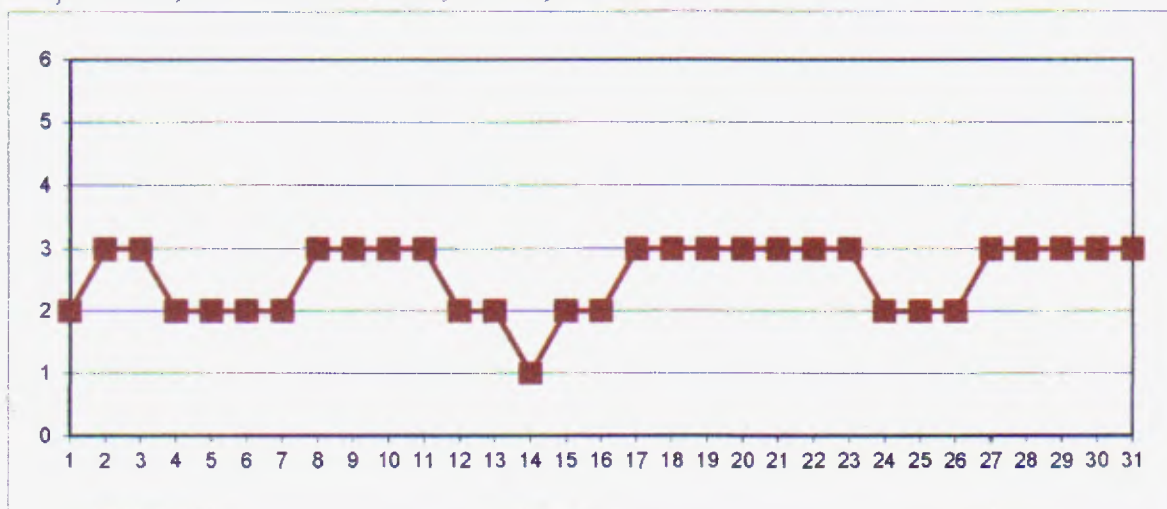
Indicele general de calitate a aerului este stabilit pentru fiecare stație automată de monitorizare a calității aerului din aglomerarea Baia Mare, în conformitate cu prevederile Ordinului ministrului mediului și dezvoltării durabile nr. 1095 din 2 iulie 2007 pentru aprobarea Normativului privind stabilirea indicilor de calitate a aerului în vederea facilitării informării publicului.



Stația MM4, adresa: Str. Colonia Topitorilor, SGA Maramureș, Baia Mare



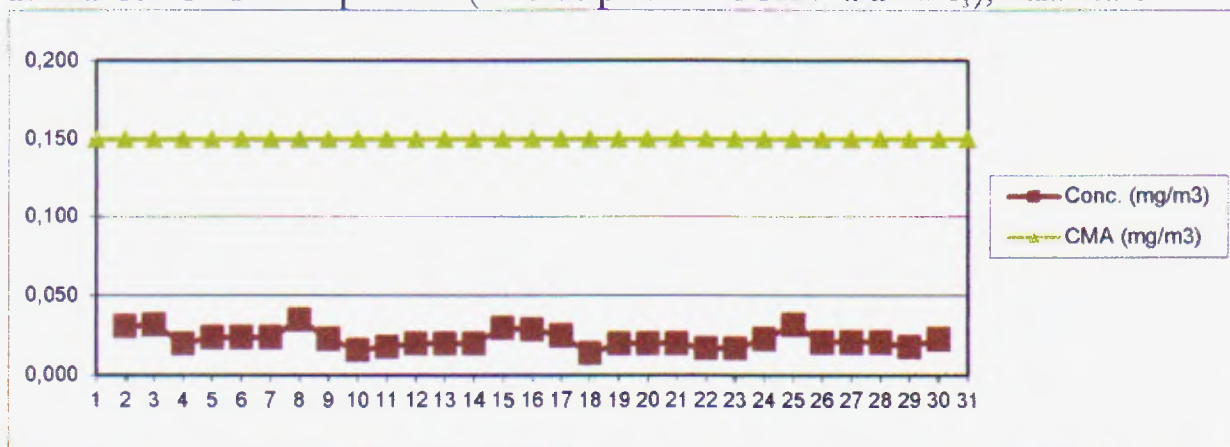
Stația MM5, adresa: Str. Lunci, nr. 22, Baia Mare



Datele sunt furnizate de stațiile automate din aglomerarea Baia Mare, care fac parte din Rețeaua Națională de Monitorizare a Calității Aerului.

B. Evoluția concentrațiilor medii zilnice măsurate pentru indicatorii specifici în stațiile manuale de monitorizare din municipiul Baia Mare

Punctul de prelevare 4, poluantul măsurat: **pulberi totale în suspensie (TSP)**
adresa: Str. Colonia Topitorilor (Nod de presiune-SGA Maramureș), Baia Mare



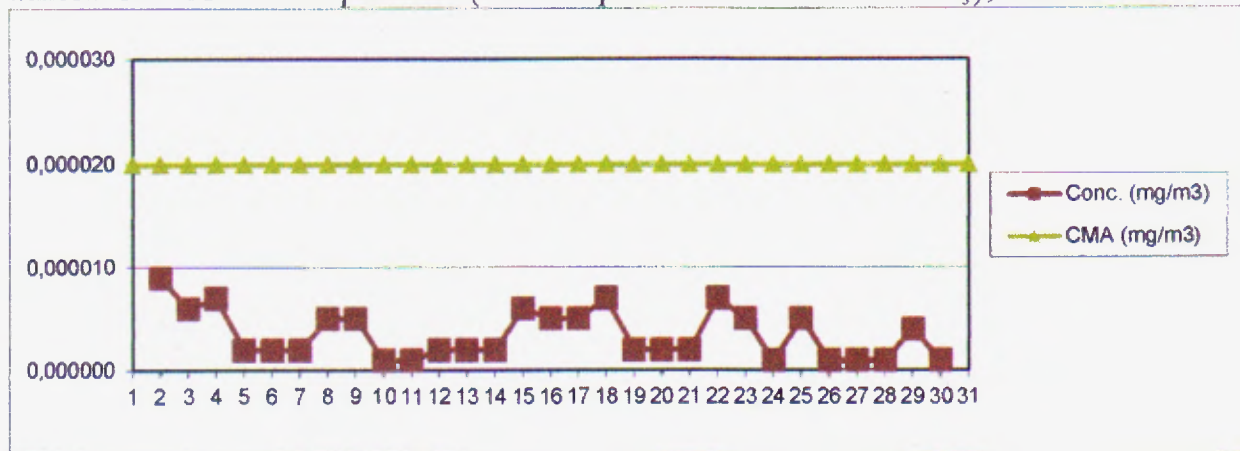
Punctul de prelevare 4, poluantul măsurat: **plumb din TSP (Pb)**

adresa: Str. Colonia Topitorilor (Nod de presiune-SGA Maramureș), Baia Mare

Toate valorile s-au situat sub limita de detecție a aparatului.

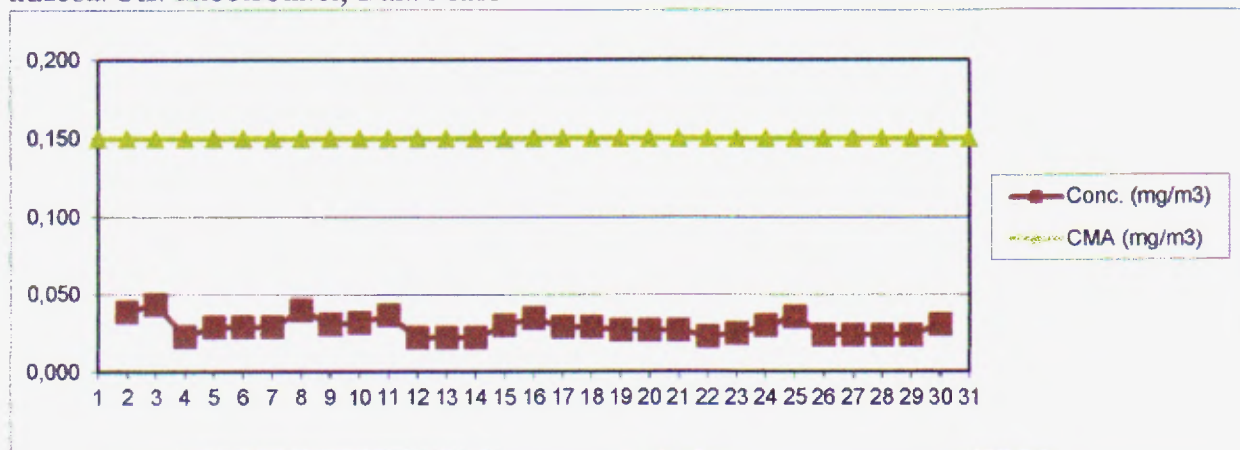
Punctul de prelevare 4, poluantul măsurat: **cadmiu din TSP (Cd)**

adresa: Str. Colonia Topitorilor (Nod de presiune-SGA Maramureș), Baia Mare



Punctul de prelevare 16, poluantul măsurat: **pulberi totale în suspensie (TSP)**

adresa: Str. Electrolizei, Baia Mare



Punctul de prelevare 16, poluantul măsurat: **plumb din TSP (Pb)**

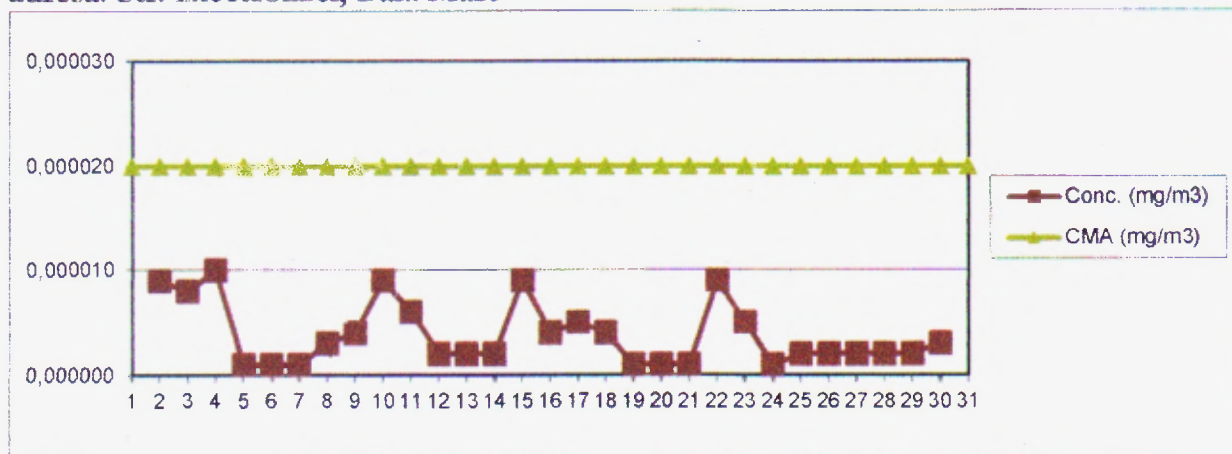
adresa: Str. Electrolizei, Baia Mare

Toate valorile s-au situat sub limita de detecție a aparatului.



Punctul de prelevare 16, poluantul măsurat: cadmiu din TSP (Cd)

adresa: Str. Electrolizei, Baia Mare



Punctul de prelevare 31, poluantul măsurat: pulberi totale în suspensie (TSP)

Din motive tehnice în acest punct nu s-au efectuat măsurări.

Datele sunt furnizate în urma prelevării în stațiile manuale de monitorizare și a determinărilor chimice efectuate în laboratorul APM Maramureș.

Director Executiv
Alexandru Cosma



Șef Serviciu Monitorizare și Laboratoare

Emilia Talpoș

Contact: APM Maramureș

Nume/prenume: Emilia Talpoș

Adresă de e-mail: emili.talpos@apmmm.anpm.ro;

Telefon: 0262 276304

