

PLAN DE ÎNCADRARE ÎN ZONĂ

Vizat
OCPI Neamț
Director,
Ing. Simion STĂNCEL

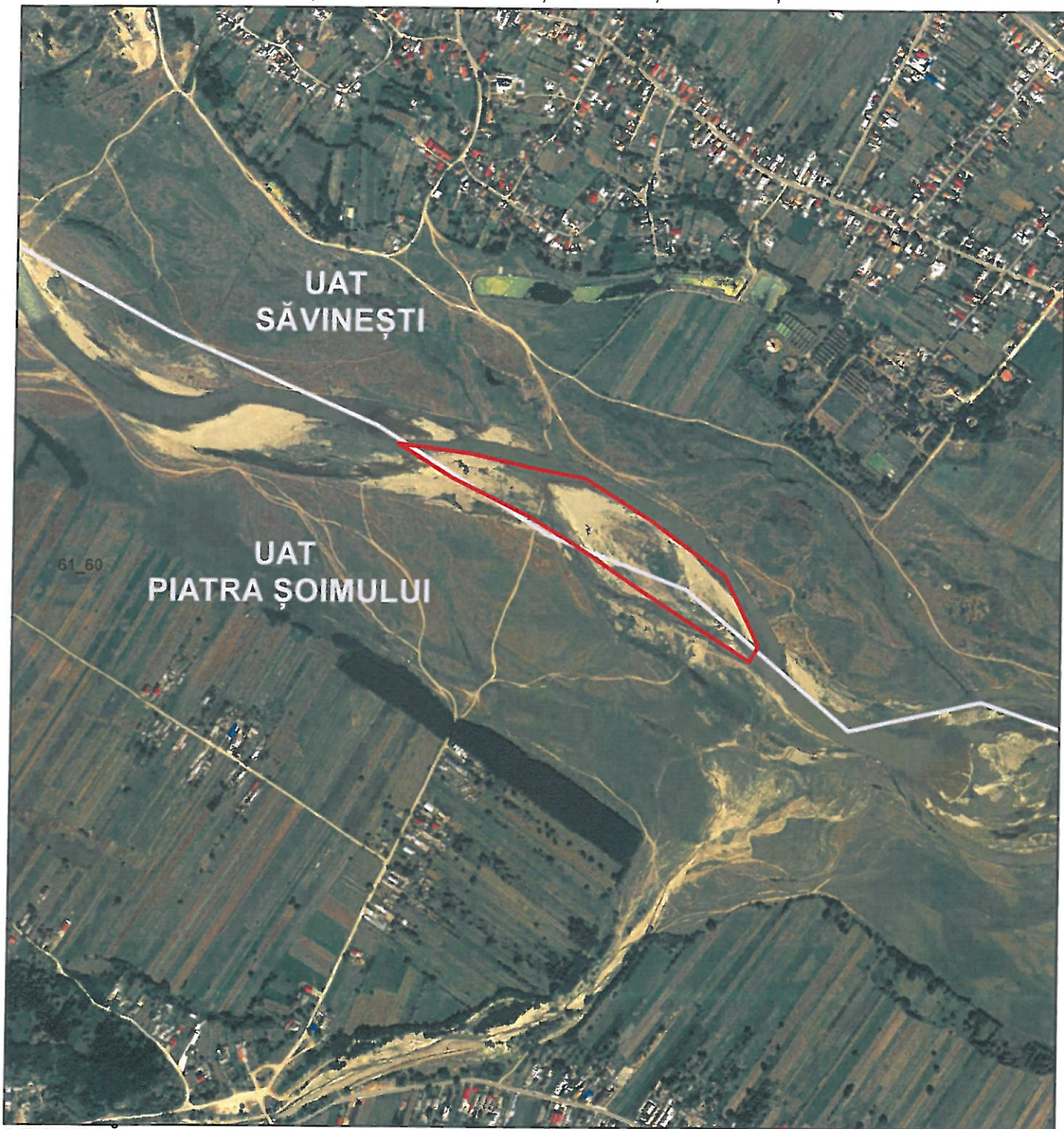
Scara 1:10.000



Extravilan comuna Săvinești și Extravilan Piatra Șoimului, județul Neamț

Identificare în vederea obținerii Certificatului de Urbanism

"LUCRĂRI PENTRU DECOLMATARE, REGULARIZARE ȘI REPROFILARE ALBIE MINORĂ
PRIN EXPLOATAREA DE AGREGATE MINERALE ÎN PERIMETRUL
"PIATRA ȘOIMULUI - SĂVINEȘTI", RÂU BISTRITA, MAL DREPT, COMUNA PIATRA ȘOIMULUI
ȘI COMUNA SĂVINEȘTI, JUDEȚUL NEAMȚ "



LEGENDA:

- Limită UAT
- Traseu pus la dispoziție de beneficiar în format digital

Informații furnizate la cererea nr.52360 din 12.09.2019

Redactat: ref.Stanciu Mihaela

Data eliberării: 17.09.2019