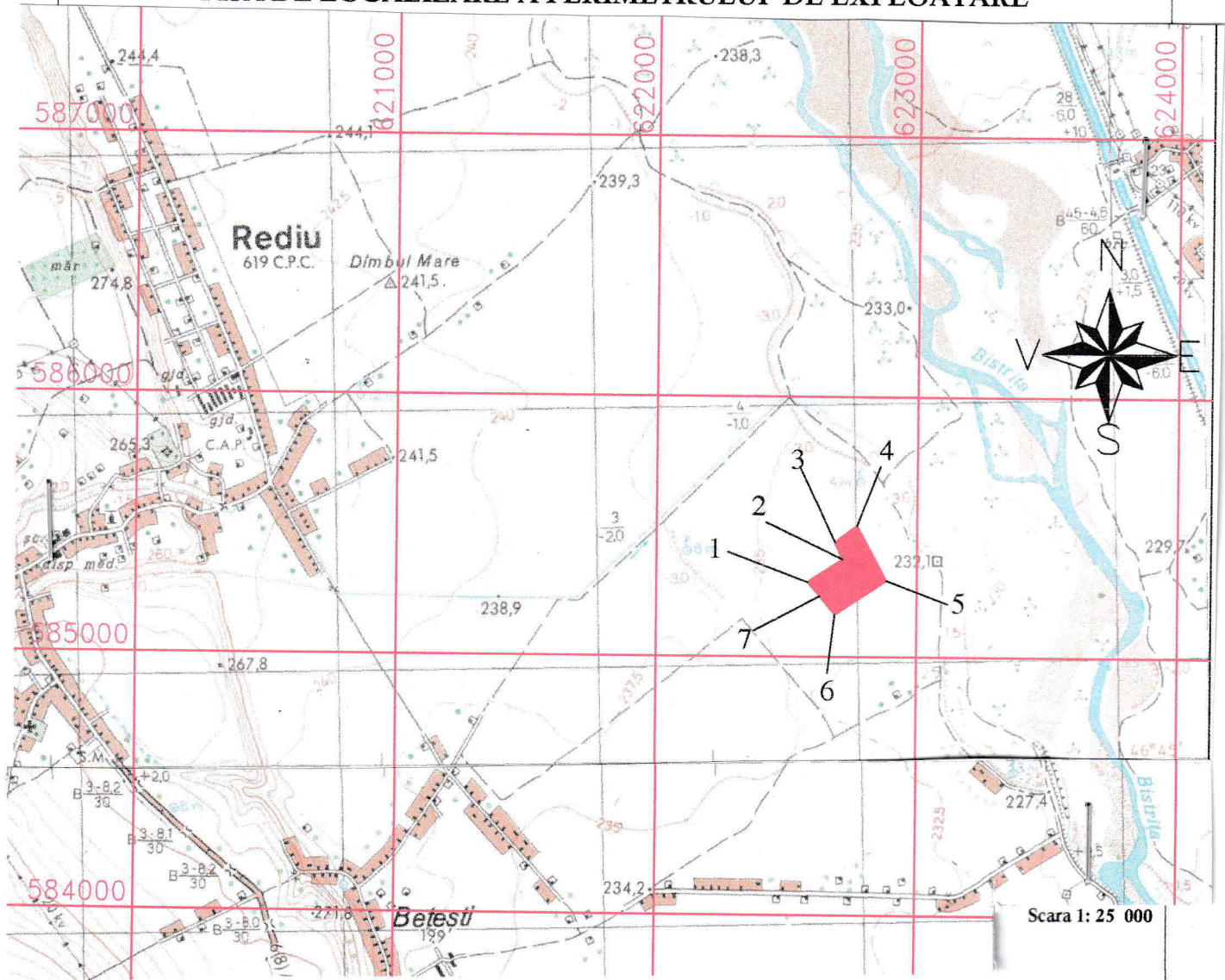


FISA DE LOCALIZARE A PERIMETRULUI DE EXPLOATARE



1. Localizarea perimetrului			2. Date privind perimetrul		
1.1 Coordonate de delimitare ale perimetrului			2. Denumirea perimetrului: <i>REDIU NC 51292</i>		
Pct	X	Y	2.2 Numar topo :		
1	585 287	622 580	2.3 Substanta : <i>nisip si pietris</i>		
2	585 375	622 714	2.4 Faza lucrarilor : Exploatare in baza Legii minelor nr 85/2003		
3	585 440	622 683	2.5 Agentul economic: SC REYEPO FORS CONSTRUCT SRL		
4	585 504	622 768			
5	585 293	622 881			
6	585 163	622 685			
7	585 234	622 626			
1.2 Sistem de ref. STEREO 1970					
1.3 Limita de adancime : z= 224 mdM					
1.4 Suprafata: s= 0.049 kmp					
1.5 Localizarea adm.-teritoriala : <i>localitatea Rediu, judetul Neamt</i>					
2.6 Observatii:					