



Agenția pentru Protecția Mediului Olt

RAPORT PRIVIND CALITATEA AERULUI ÎN JUDEȚUL OLT

Luna DECEMBRIE 2017

În județul Olt calitatea aerului este monitorizată prin măsurări continue prin intermediul unei stații automate amplasate în municipiul Slatina(stația **OT-1**), Aleea Grădiște F.N., conform criteriilor de amplasare prevăzute în Ordinul M.A.P.M. nr. 592/2002. Stația este de tip industrial, face parte din Rețeaua Națională de Monitorizare a Calității Aerului.

Poluanții monitorizați sunt: SO₂, NO₂, CO, O₃, pulberi (PM₁₀). De asemenea, în scopul interpretării datelor de calitatea aerului, sunt monitorizați și o serie de parametri meteorologici: temperatura, precipitații, direcția și viteza vântului, umiditatea relativă, presiunea, radiația solară.

Prezentăm mai jos evoluția indicelui general de calitatea aerului din rețeaua locală de monitorizare a calității aerului.





Legendă: OT-1: Aleea Grădiște, Slatina

Amplasarea stației automate de monitorizare a calității aerului din județul Olt aparținând RNMCA

În conformitate cu *Ordinul M.M.D.D. nr. 1095/2007 pentru aprobarea Normativului privind stabilirea indicilor de calitate a aerului în vederea facilitării informării publicului*, calitatea aerului este reprezentată prin indici specifici și generali de calitate, stabiliți pe baza valorilor concentrațiilor principalilor poluanți atmosferici măsurați. Indicii generali și specifici sunt reprezentați prin numere întregi cuprinse între 1 și 6, corespunzătoare calificativelor: excelent, foarte bun, bun, mediu, rău, foarte rău, calitative asociate de asemenea unui cod de culori. Indicele general zilnic se stabilește ca fiind cel mai mare dintre indicii specifici corespunzători poluanților monitorizați în acea zi.



AGENȚIA PENTRU PROTECȚIA MEDIULUI OLT

Str. Ion Morosanu, nr.3, Slatina, Jud.Olt, Cod 230081

E-mail: office@apmot.anpm.ro; Tel/0249. 439.166; 0349. 401.720; 0746.248.742; Fax. 0249. 439.166



Pe baza datelor furnizate de stația automată din Rețeaua Națională de Monitorizare a Calității Aerului, evoluția din *luna decembrie 2017* a indicelui general zilnic de calitatea aerului la stația de monitorizare din județul Olt este prezentată în figura de mai jos.

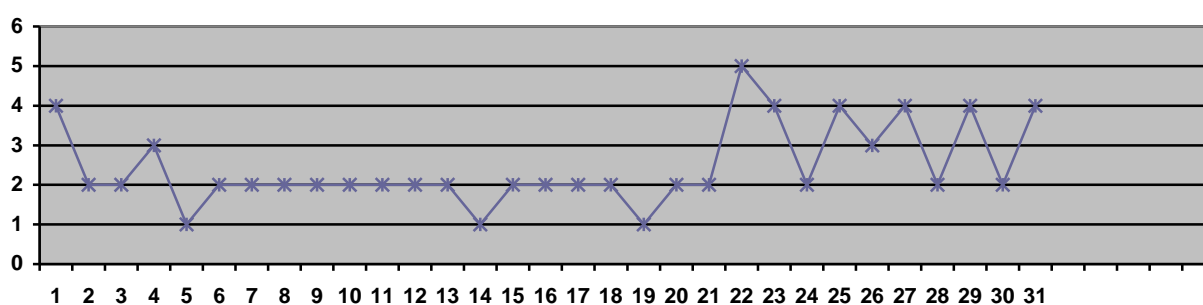


Fig.1.1 Evoluția indicelui general de calitatea aerului la stația OT-1 (Slatina, Aleea Grădiște F.N.)

Indicii de calitatea aerului sunt aduși la cunoștința publicului prin intermediul panourilor de informare exterioare și a panoului interior, a site-ului național www.calitateaer.ro, precum și prin buletinele zilnice pentru informarea publicului ce pot fi consultate pe site-ul <http://apmot.anpm.ro>.

Rezultatele înregistrate în luna *decembrie 2017* pentru poluanții monitorizați în stația automată, conform Legii 104/2011, sunt prezentate în tabelul și graficele de mai jos:



Tabel 1.1: Luna decembrie 2017

TABEL SINTEZĂ							
stație	poluant	medie lunară	unitate măsură	tip depășire	nr. depășiri în luna curenta	nr.total depășiri de la începutul anului	captura lunară de date (%)
OT-1	SO2	10,92	μg/m3	-	0	0	95,56
OT-1	NO2	26,37	μg/m3	-	0	0	95,43
OT-1	CO	0,42	mg/m3	-	0	0	95,56
OT-1	ozon	25,65	μg/m3	-	0	0	80,11
OT-1	PM10 automat	27,48	μg/m3	VL 24 ore	1	2	43,27
OT-1	PM10 gravim.	24,31	μg/m3	VL 24 ore	0	12	41,94



Pentru poluantul SO₂ (fig.1.2) nu s-au înregistrat depășiri ale VL orare (350 μg/mc) la stația OT - 1. Nu s-au înregistrat depășiri ale VL zilnice (125 μg/mc)

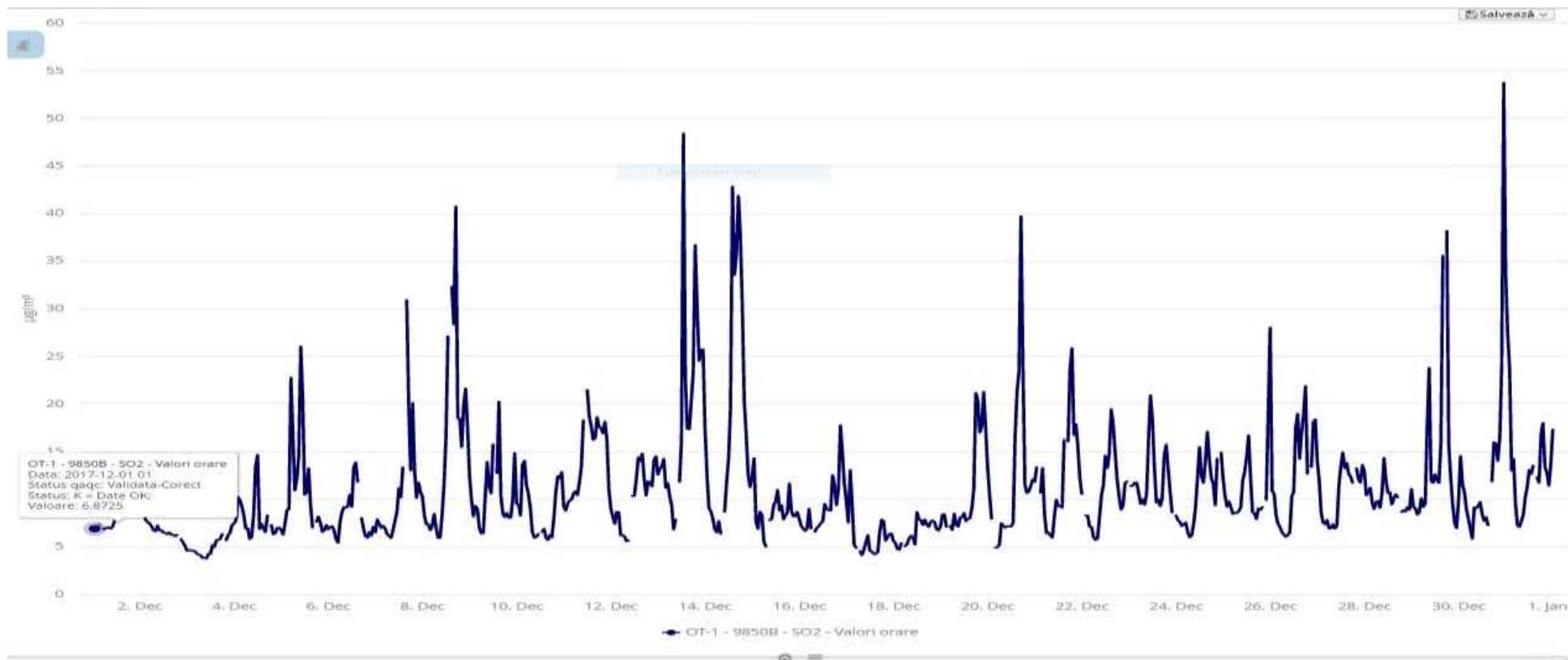


Fig. 1.2 Evoluție valori medii orare SO₂ la stația automata din județul Olt – luna decembrie 2017



AGENȚIA PENTRU PROTECȚIA MEDIULUI OLT

Str. Ion Morosanu, nr.3, Slatina, Jud.Olt, Cod 230081

E-mail: office@apmot.anpm.ro; Tel/0249. 439.166; 0349. 401.720; 0746.248.742; Fax. 0249. 439.166

Pentru poluantul NO₂ nu s-au înregistrat depăși ale pragului de alertă (400 μg/mc medie orara timp de 3 ore consecutiv) și nici depășiri ale VL orare (200 μg/mc) (fig.1.4) la stația automată de monitorizare a calității aerului

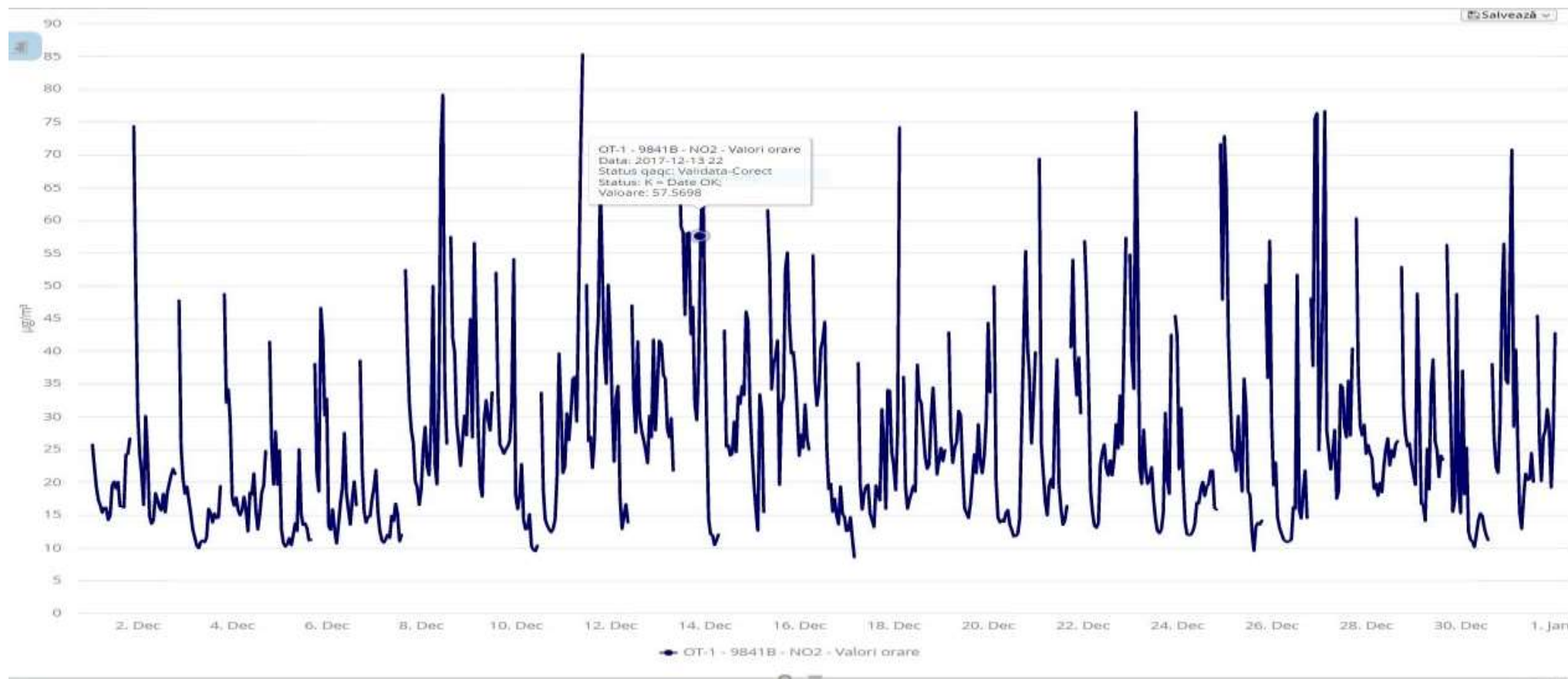


Fig. 1.3 Evoluție valori medii orare NO₂ la stația automată din județul Olt – luna decembrie 2017



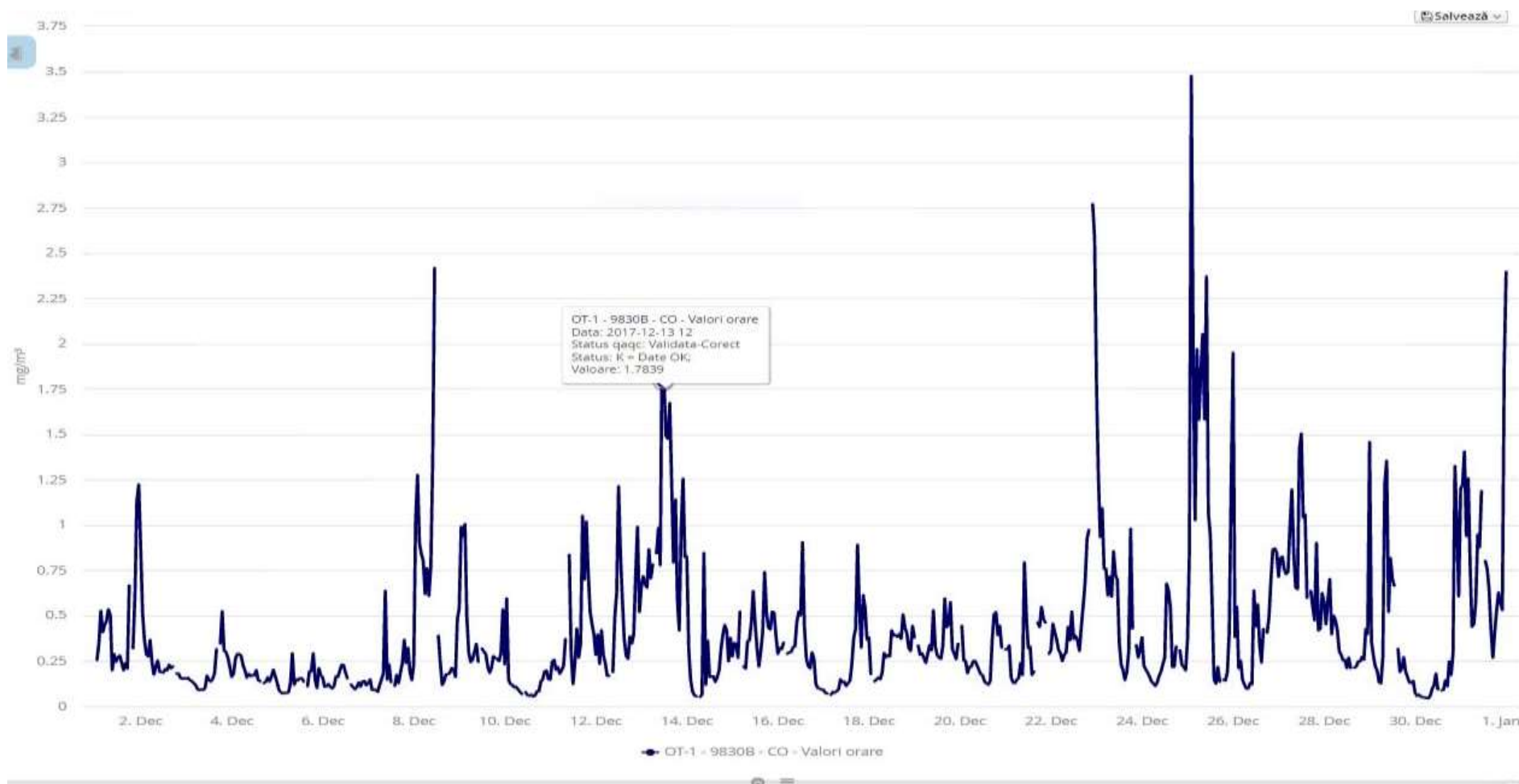


Fig. 1.4 Evoluție valori medii orare pentru CO - luna decembrie 2017



AGENȚIA PENTRU PROTECȚIA MEDIULUI OLT

Str. Ion Morosanu, nr.3, Slatina, Jud.Olt, Cod 230081

E-mail: office@apmot.anpm.ro; Tel/0249. 439.166; 0349. 401.720; 0746.248.742; Fax. 0249. 439.166

Monitorizare imisii aer conform STAS 12574 / 1987:

Începând cu data de 22.09.2017 pompa de prelevare poluanți gazoși situată în punctul de prelevare (sediul APM Olt)s-a defectat și nu mai există valori de concentrație determinate pentru indicatorii NH₃,NO₂,F.

**DIRECTOR EXECUTIV
DOREL ȘTEOMLEGA**

Șef Serviciu ML
Bălșanu Daniela

Consilier superior
Neagu Gabriela

