



Agenția pentru Protecția Mediului Prahova

ANEXA 10

Nr.11678/ 13.09.2016

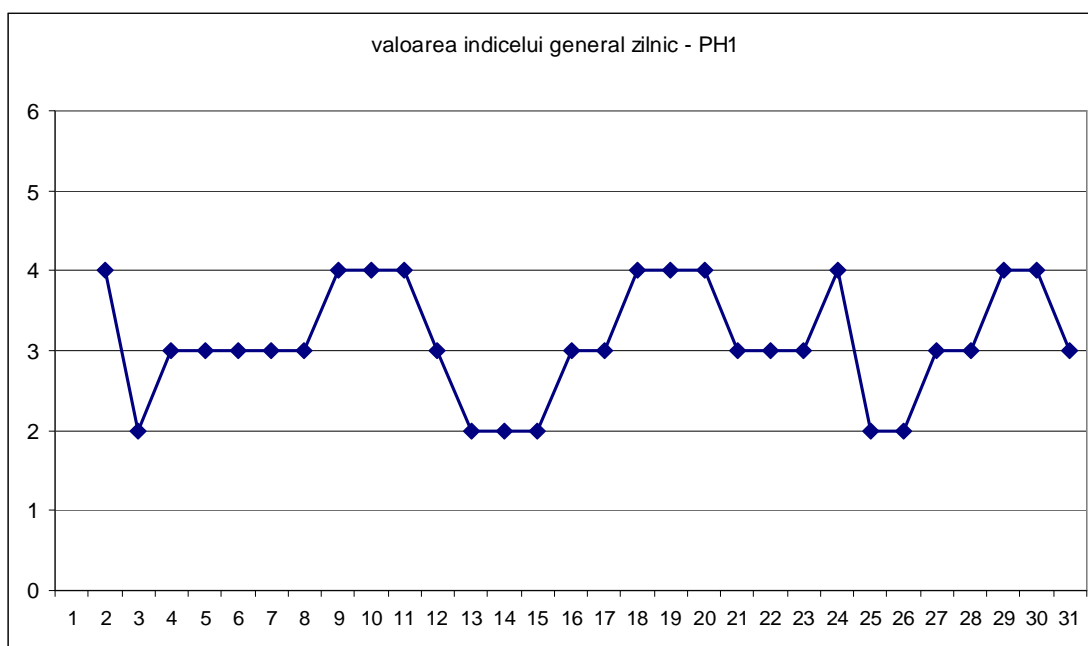
INFORMARE

Evoluția calitatii aerului în luna august 2016

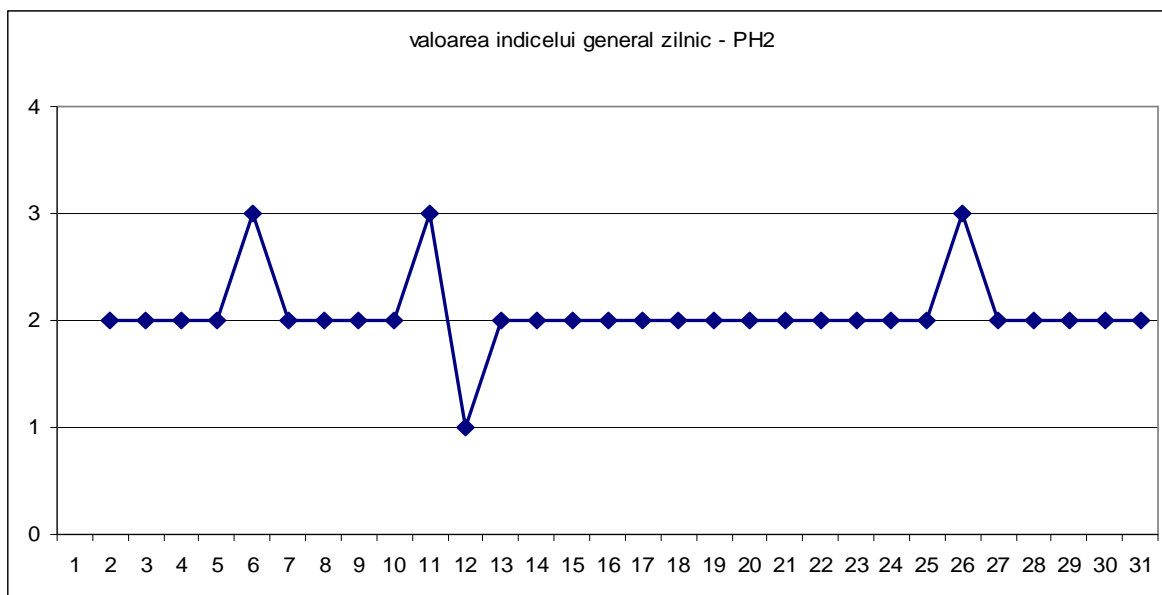
Prezentăm mai jos evoluția indicelui general de calitate a aerului din rețeaua locală de monitorizare a calitatii aerului automată și manuală.

A. Evoluția indicelui general de calitate a aerului din rețeaua locală de monitorizare:

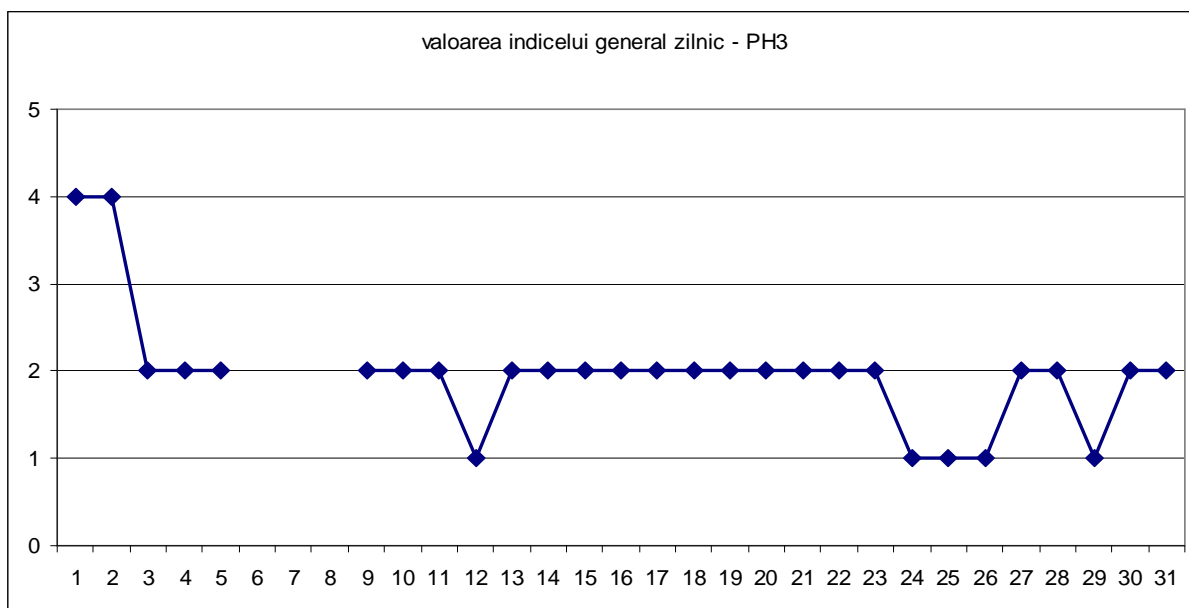
Stația PH1- str. Ghe.Gr.Cantacuzino



Statia PH2 - p-ta Victoriei



Statia PH3 -Blejoi, primarie

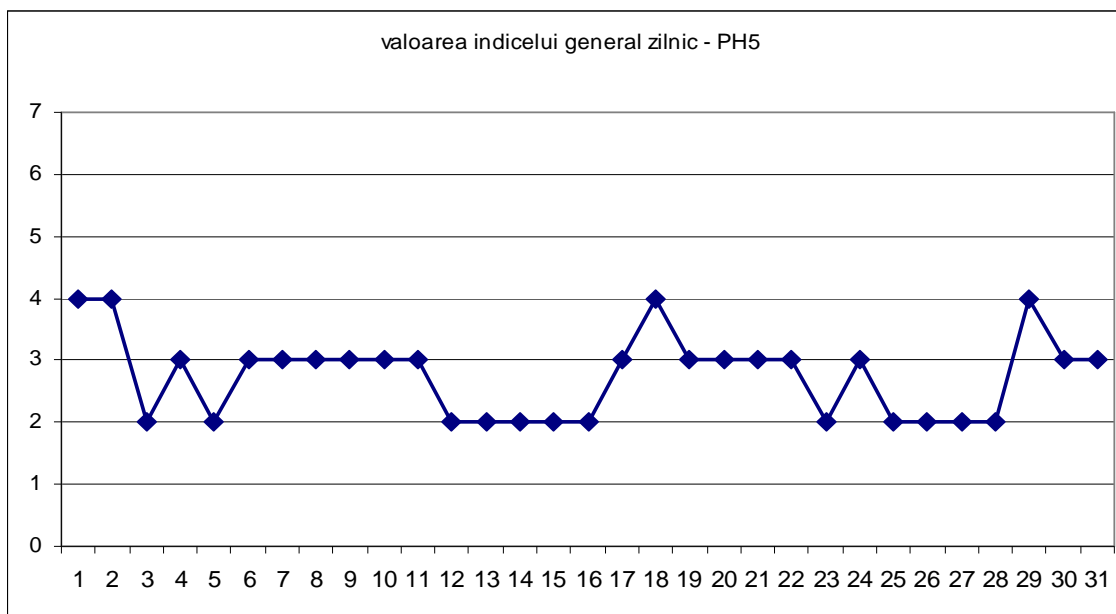


Statia PH4 - Brazi, primarie

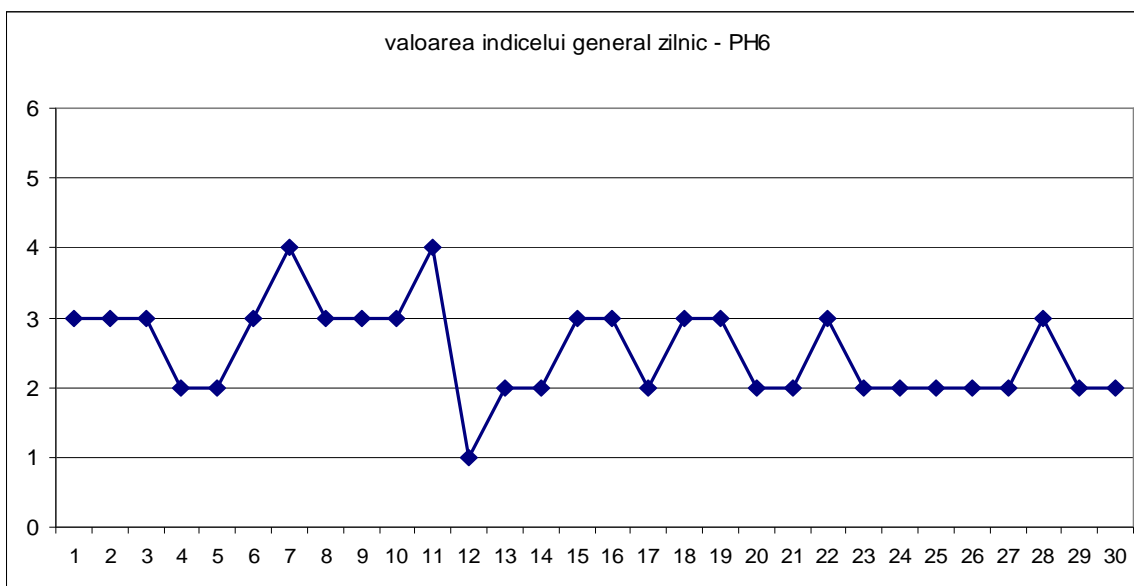
Datorita unor probleme tehnice, nu s-a putut realiza graficul indicelui de calitate a aerului pentru statia de monitorizare PH4.



Statia PH 5 – B-dul Bucuresti



Statia PH 6- Mihai Bravu



Datele sunt furnizate de statiile automate din Reteaua nationala de Monitorizare a Calitatii Aerului.



B. Variatia concentratiilor medii zilnice pentru indicatorii specifici –statii manuale de monitorizare

* In perioada 27.06.2016-28.08.2016, contorii au fost la verificare metrologica, ca urmare, in aceasta perioada nu au fost realizate masuratori.

Sef serviciu Monitorizare si Laboratoare,

Ing. Mateescu Cornelia



Contact APM Prahova

Nume/prenume: Mateescu Cornelia (*conform Anexei 6, din OM 546/2008*)

Adresă de e-mail: office@apmph.anpm.ro Telefon: 0244-544134



AGENȚIA PENTRU PROTECȚIA MEDIULUI PRAHOVA

Str. Gh.Gr.Cantacuzino, nr.306, Ploiești, Cod 100466

E-mail: office@apmph.anpm.ro; Tel. 0244 544134; Fax. 0244 515811