



---

**Agenția pentru Protecția Mediului Prahova**

---

ANEXA 10

Nr.2222/ 10.02.2016

INFORMARE

Evoluția calitatii aerului în luna ianuarie 2016

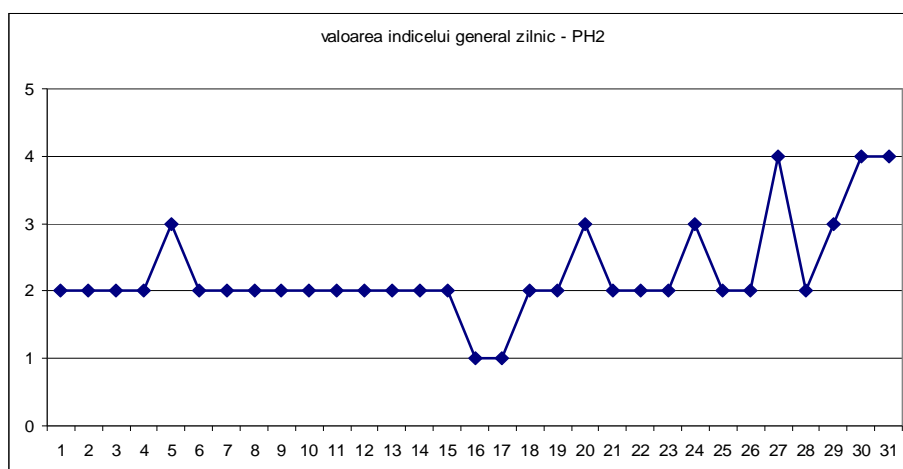
Prezentăm mai jos evoluția indicelui general de calitate a aerului din rețeaua locală de monitorizare a calitatii aerului automată și manuală.

A. Evoluția indicelui general de calitate a aerului din rețeaua locală de monitorizare:

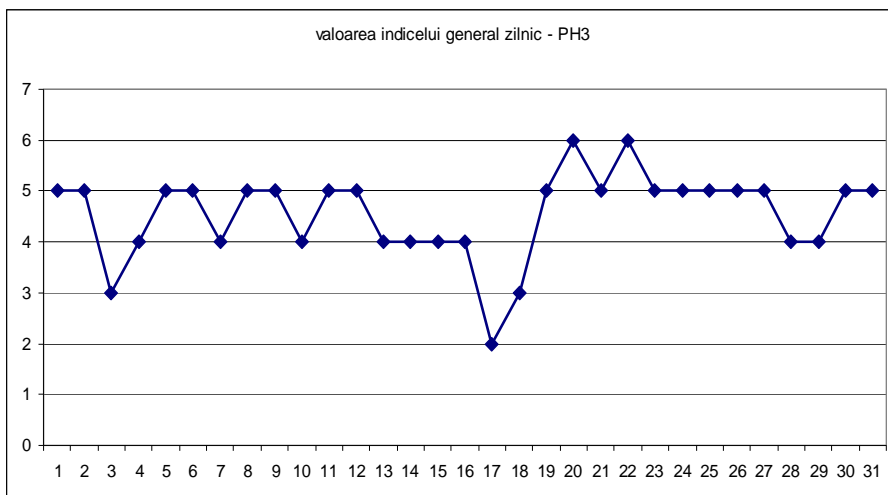
Stia PH1- str Ghe.Gr. Cantacuzino

În stația automată de monitorizare a calitatii aerului PH1, datorită unor probleme tehnice, nu a putut fi realizat graficul acesteia. Stația s-a pus în funcțiune începând cu data de 28.01.2016

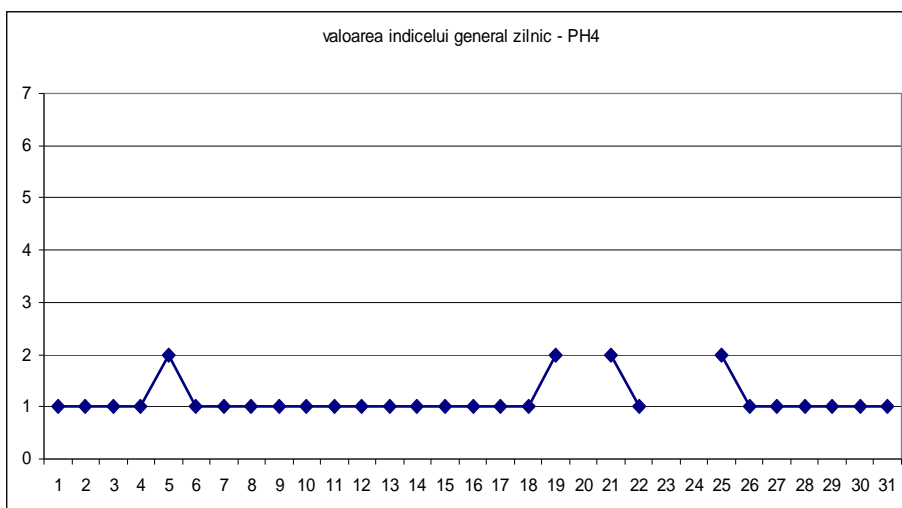
Stia PH2 - p-ta Victoriei



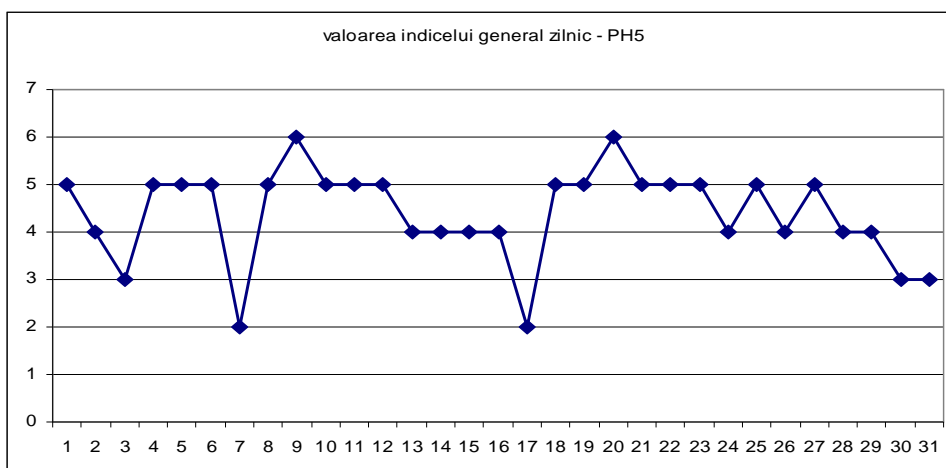
### Statia PH3 -Blejoi, primarie



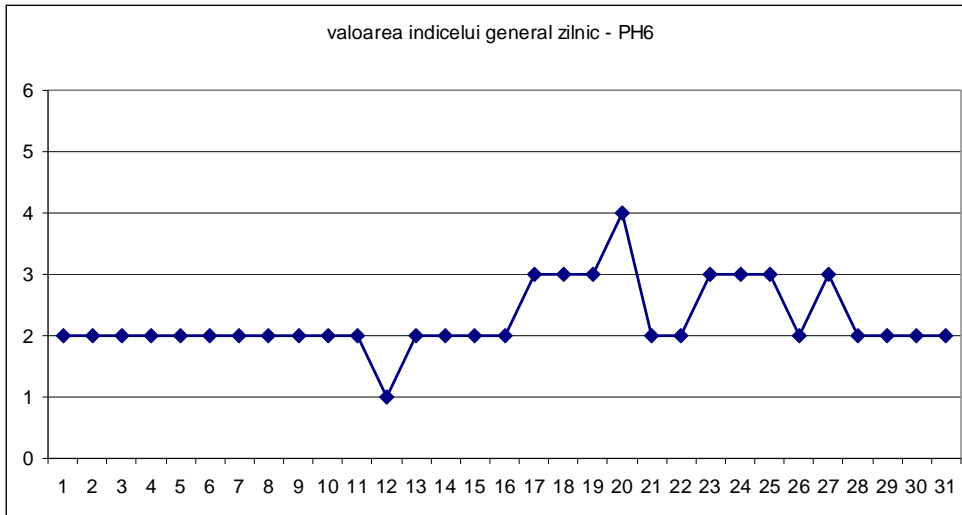
### Statia PH4 - Brazi, primarie



### Statia PH 5 – B-dul Bucuresti



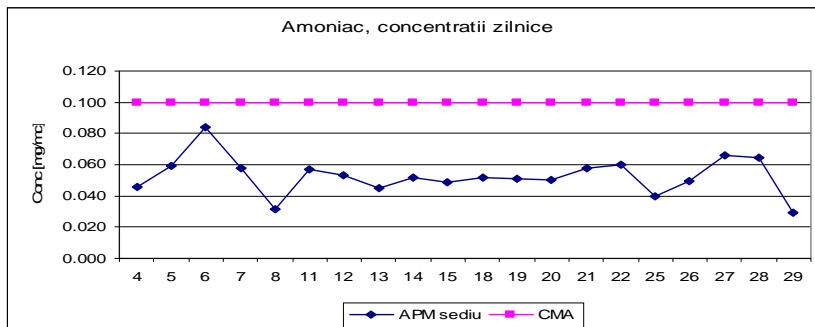
### Statia PH 6- Mihai Bravu



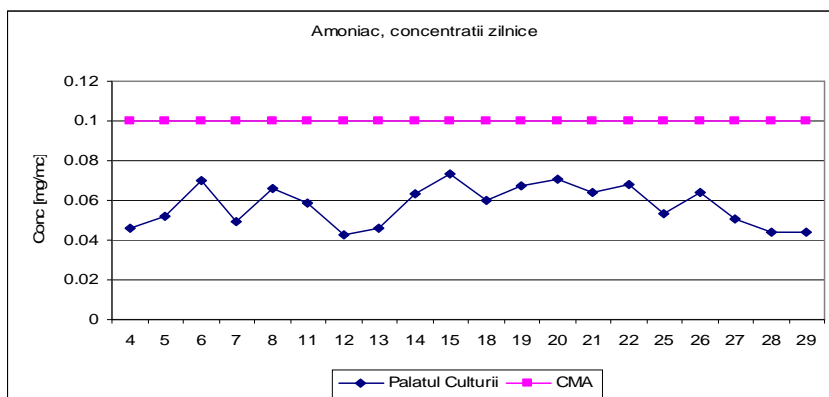
Datele sunt furnizate de statiile automate din Reteaua nationala de Monitorizare a Calitatii Aerului.

B. Variatia concentratiilor medii zilnice pentru indicatorii specifici –statii manuale de monitorizare

Punct de prelevare APM sediu, poluant masurat amoniac, adresa str Ghe Gr Cantacuzino

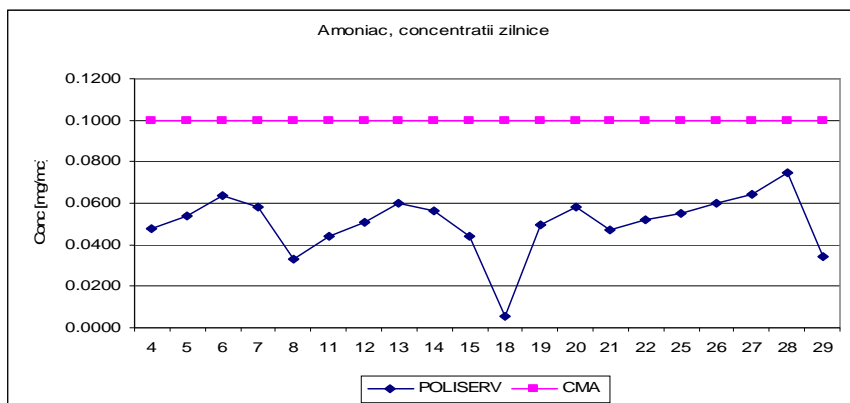


Punct de prelevare Palatul Culturii, poluant masurat amoniac, adresa b-dul Republicii

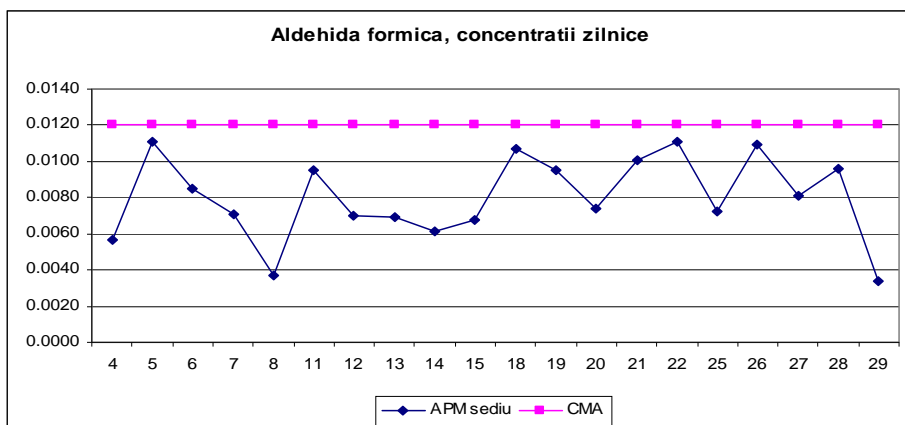


Punct de prelevare POLISERV , poluant masurat amoniac, adresa str Strandului

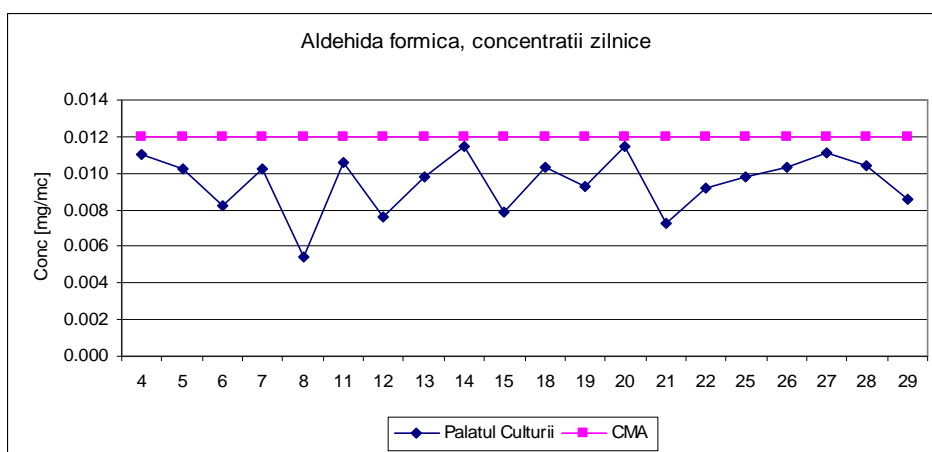




Punct de prelevare APM sediu, poluant masurat aldehida formica, adresa str Ghe Gr Cantacuzino

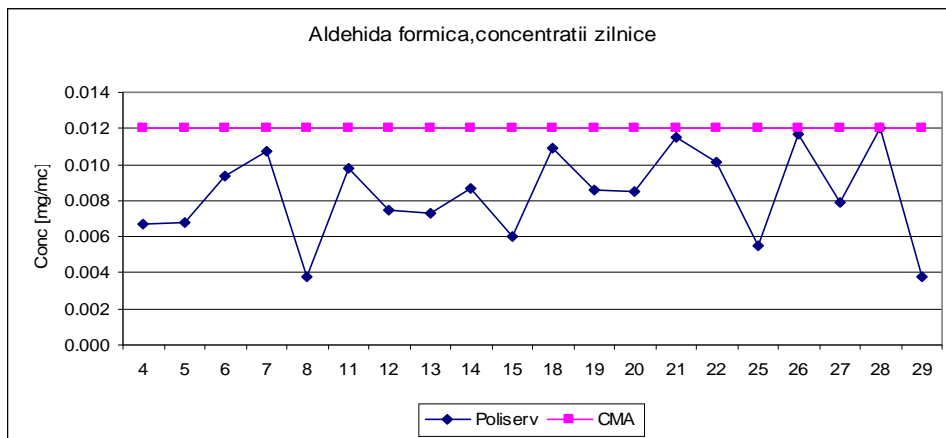


Punct de prelevare Palatul Culturii, poluant masurat aldehida formica, adresa b-dul Republicii

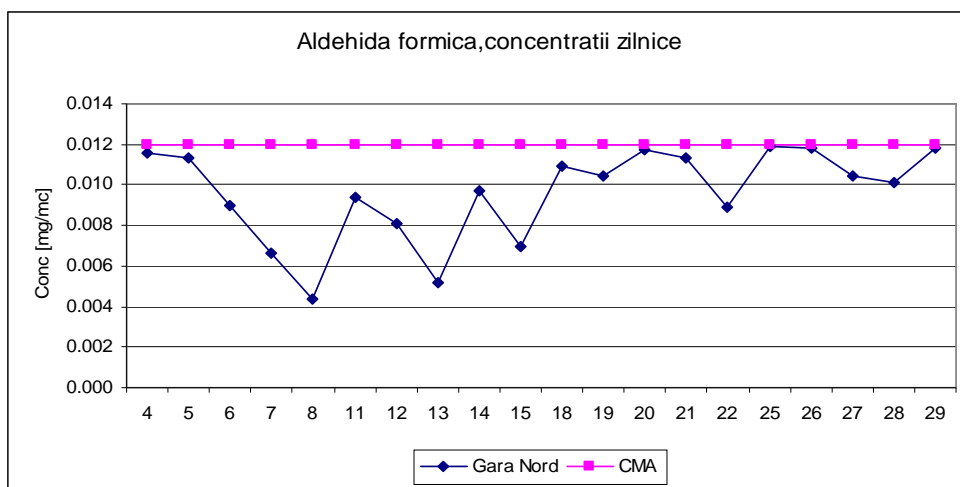


Punct de prelevare POLISERV , poluant masurat aldehida formica, adresa str Strandului

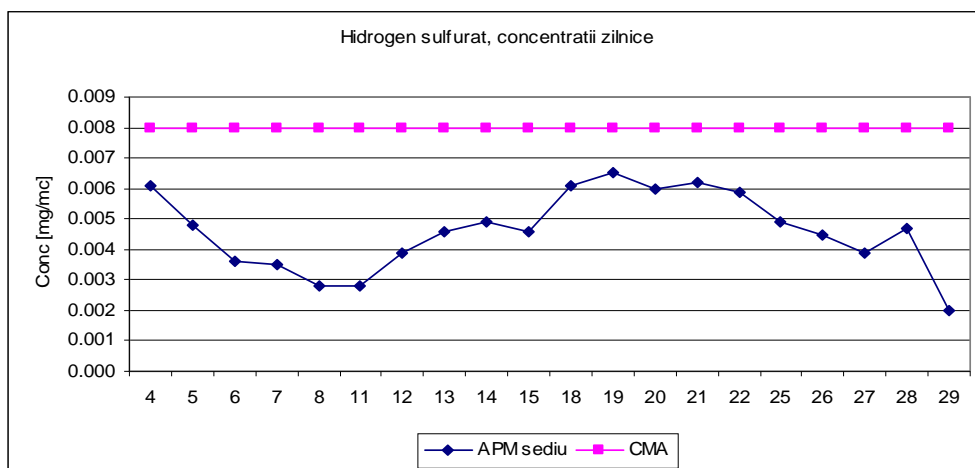




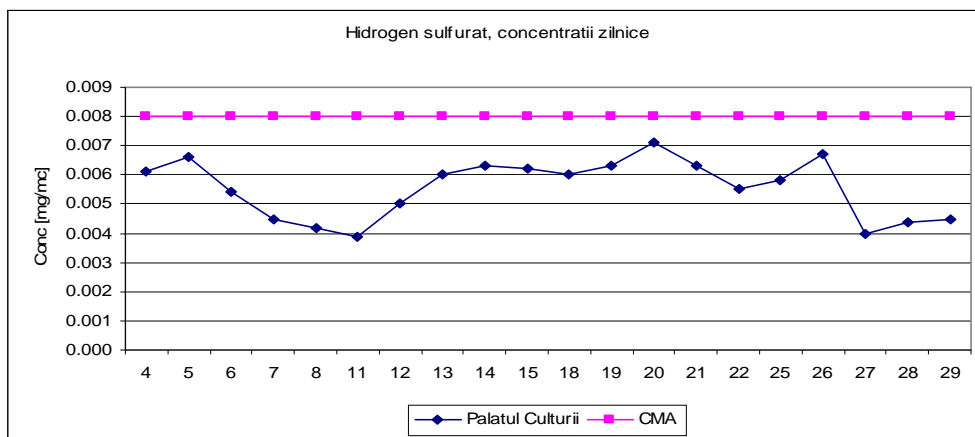
Punct de prelevare Gara Nord , poluant masurat aldehida formica, adresa str Dragalina



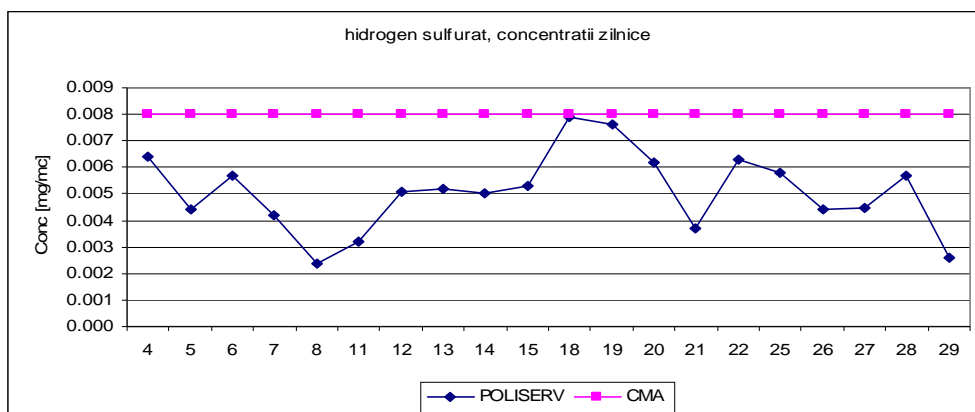
Punct de prelevare APM sediu, poluant masurat hidrogen sulfurat, adresa str Ghe Gr Cantacuzino



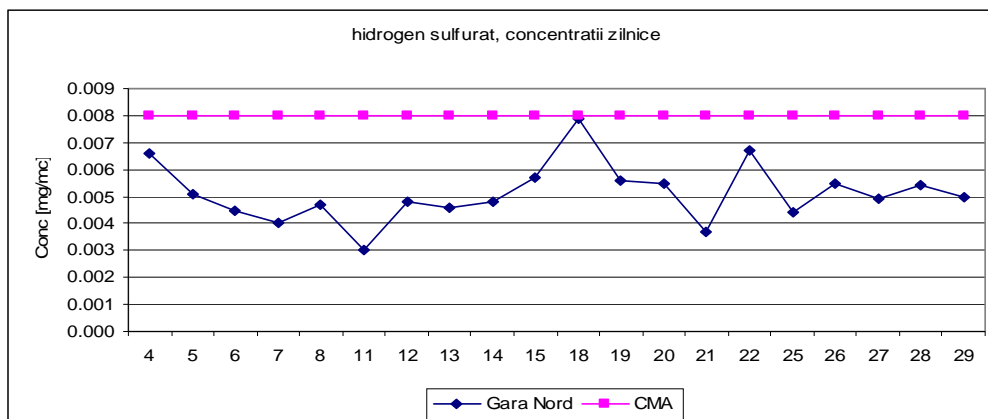
Punct de prelevare Palatul Culturii, poluant masurat hidrogen sulfurat, adresa b-dul Republicii



Punct de prelevare POLISERV , poluant masurat hidrogen sulfurat, adresa str Strandului

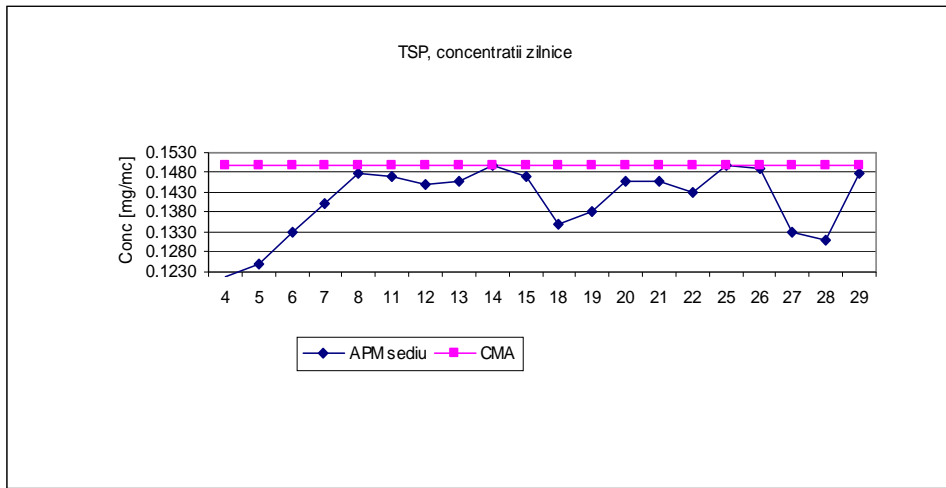


Punct de prelevare Gara Nord , poluant masurat hidrogen sulfurat, adresa str Dragalina



Punct de prelevare APM sediu, poluant masurat TSP, adresa str Ghe Gr Cantacuzino





Datele sunt furnizate in urma prelevarii manuale si determinarilor chimice efectuate in laboratorul APM Prahova.

Sef serviciu Monitorizare si Laboratoare,

Ing. Mateescu Cornelia

Contact APM Prahova

Nume/prenume: Mateescu Cornelia (conform Anexei 6, din OM 546/2008)

Adresa de e-mail: [office@apmph.anpm.ro](mailto:office@apmph.anpm.ro) Telefon: 0244-544134

