



---

**Agenția pentru Protecția Mediului Prahova**

---

ANEXA 10

Nr.15080/ 12.12.2016

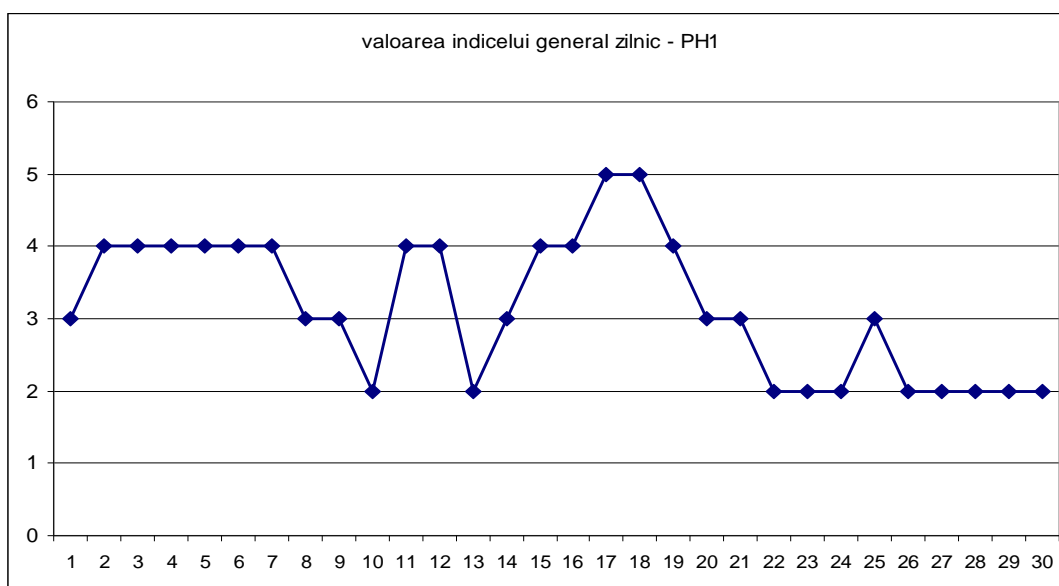
INFORMARE

Evoluția calitatii aerului în luna noiembrie 2016

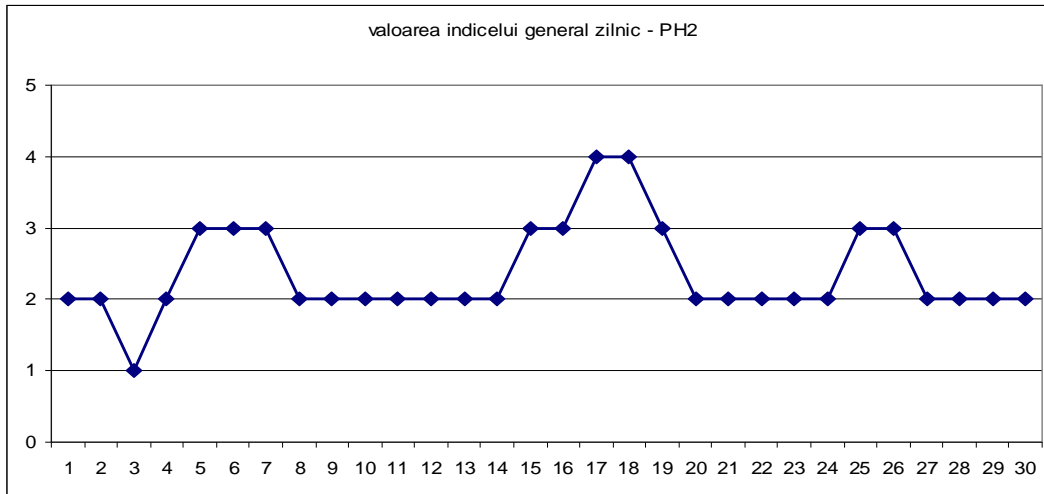
Prezentăm mai jos evoluția indicelui general de calitate a aerului din rețeaua locală de monitorizare a calitatii aerului automată și manuală.

A. Evoluția indicelui general de calitate a aerului din rețeaua locală de monitorizare:

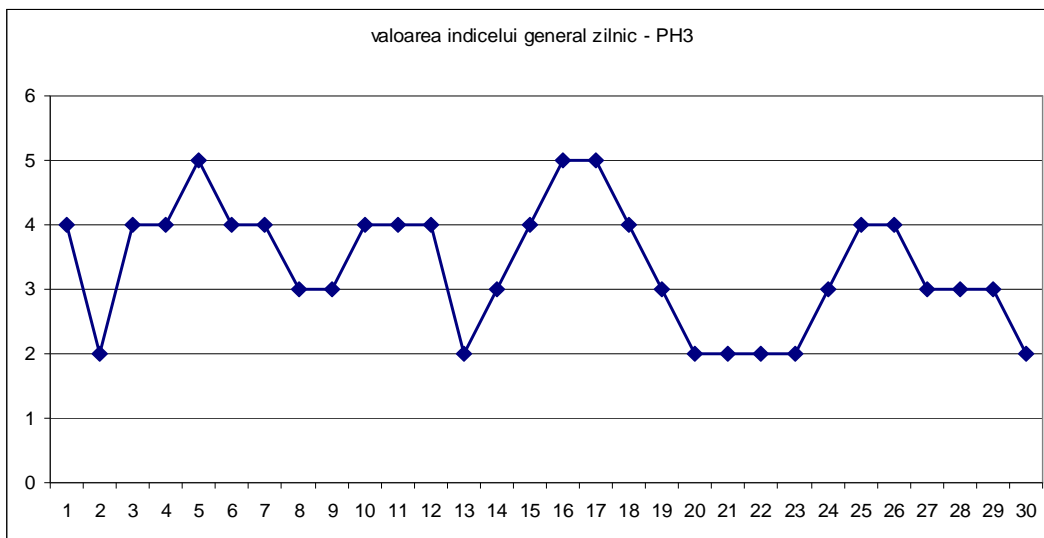
Stația PH1- str Ghe.Gr. Cantacuzino



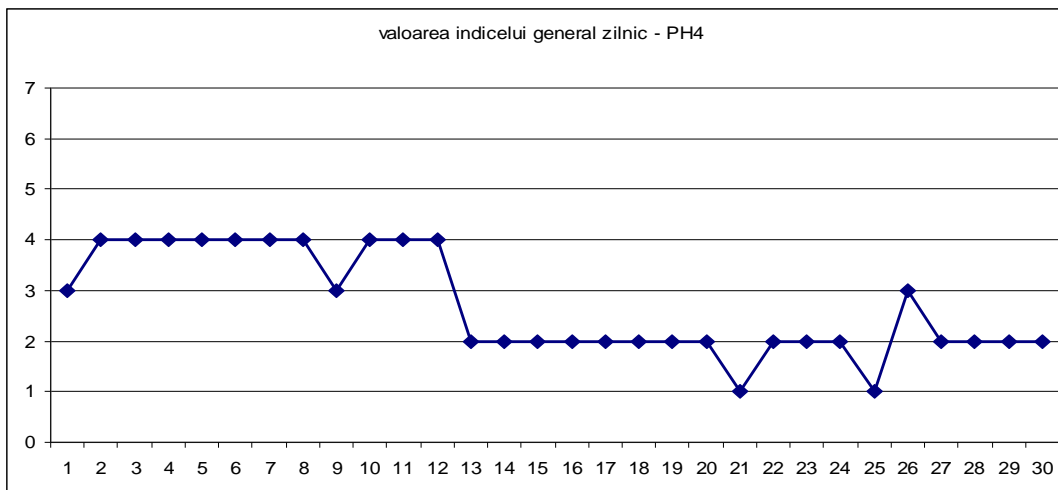
### Statia PH2 - p-ta Victoriei



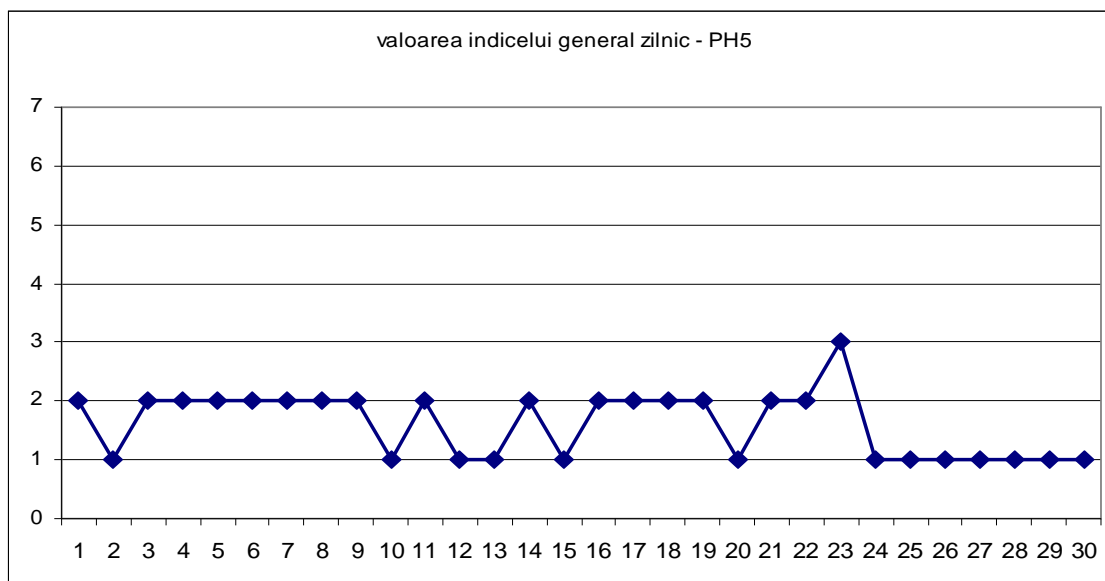
### Statia PH3 -Blejoi, primarie



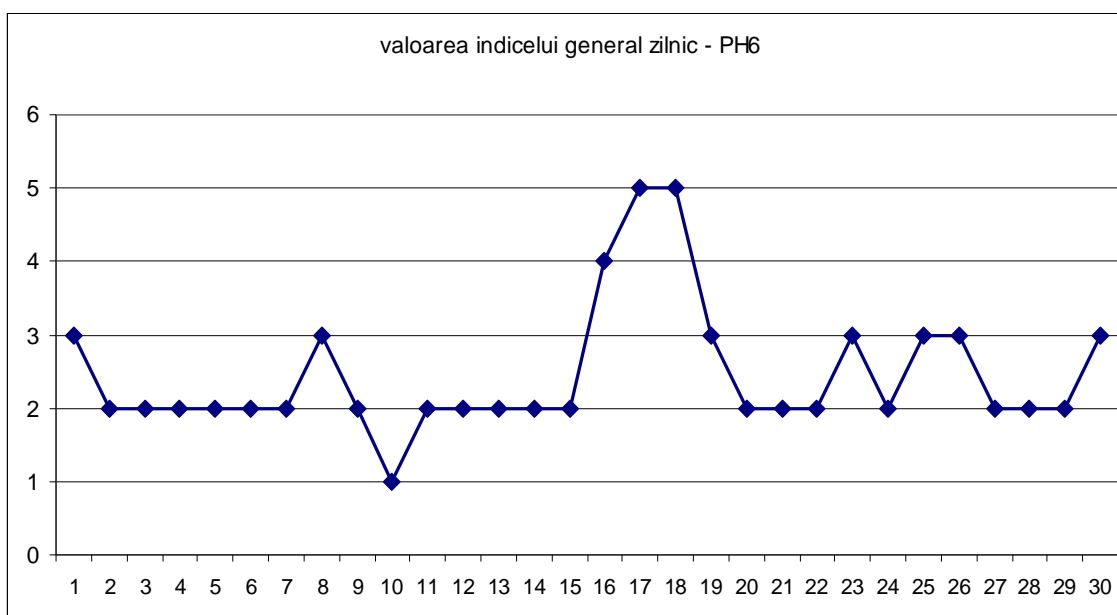
### Statia PH4 - Brazi, primarie



## Statia PH 5 – B-dul Bucuresti



## Statia PH 6- Mihai Bravu



Datele sunt furnizate de statiile automate din Reteaua Nationala de Monitorizare a Calitatii Aerului.



B. Variația concentrațiilor medii zilnice pentru indicatorii specifici –stații manuale de monitorizare

Începând cu data de 19.10.2016, aparatele de monitorizare manuală au fost împrumutate la ANPM București pentru monitorizare (la punerea lor în funcțiune, se vor reconsidera punctele de amplasare a stațiilor în urma analizelor primite de la DSP).

Datele sunt furnizate în urma prelevării manuale și determinărilor chimice efectuate în laboratorul APM Prahova.

Sef serviciu Monitorizare și Laboratoare,

Ing. Mateescu Cornelia



Contact APM Prahova

Nume/prenume: Mateescu Cornelia (*conform Anexei 6, din OM 546/2008*)

Adresă de e-mail: [office@apmph.anpm.ro](mailto:office@apmph.anpm.ro) Telefon: 0244-544134



---

**AGENȚIA PENTRU PROTECȚIA MEDIULUI PRAHOVA**

Str. Gh.Gr.Cantacuzino, nr.306, Ploiești, Cod 100466

E-mail: [office@apmph.anpm.ro](mailto:office@apmph.anpm.ro); Tel. 0244 544134; Fax. 0244 515811