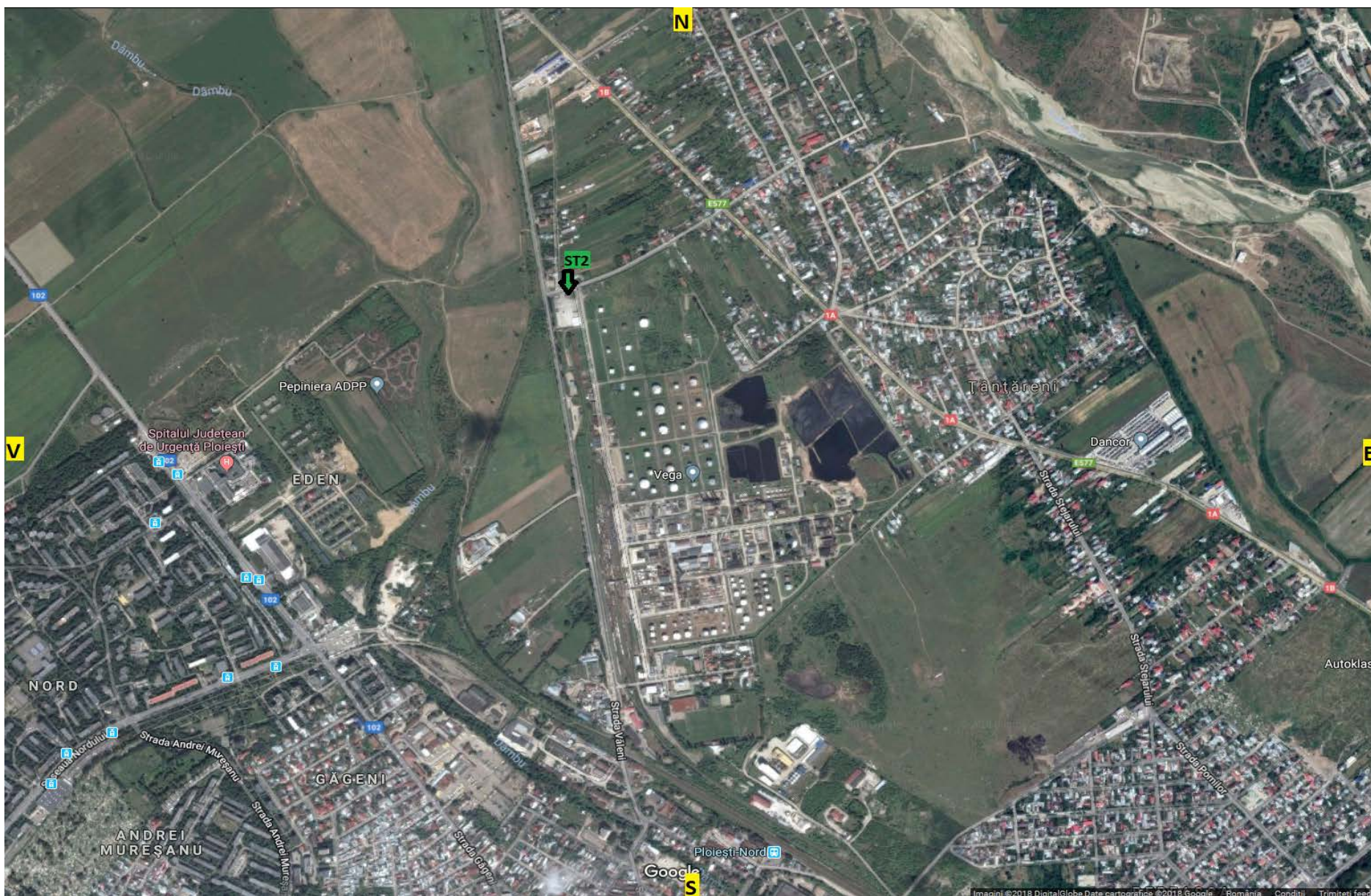
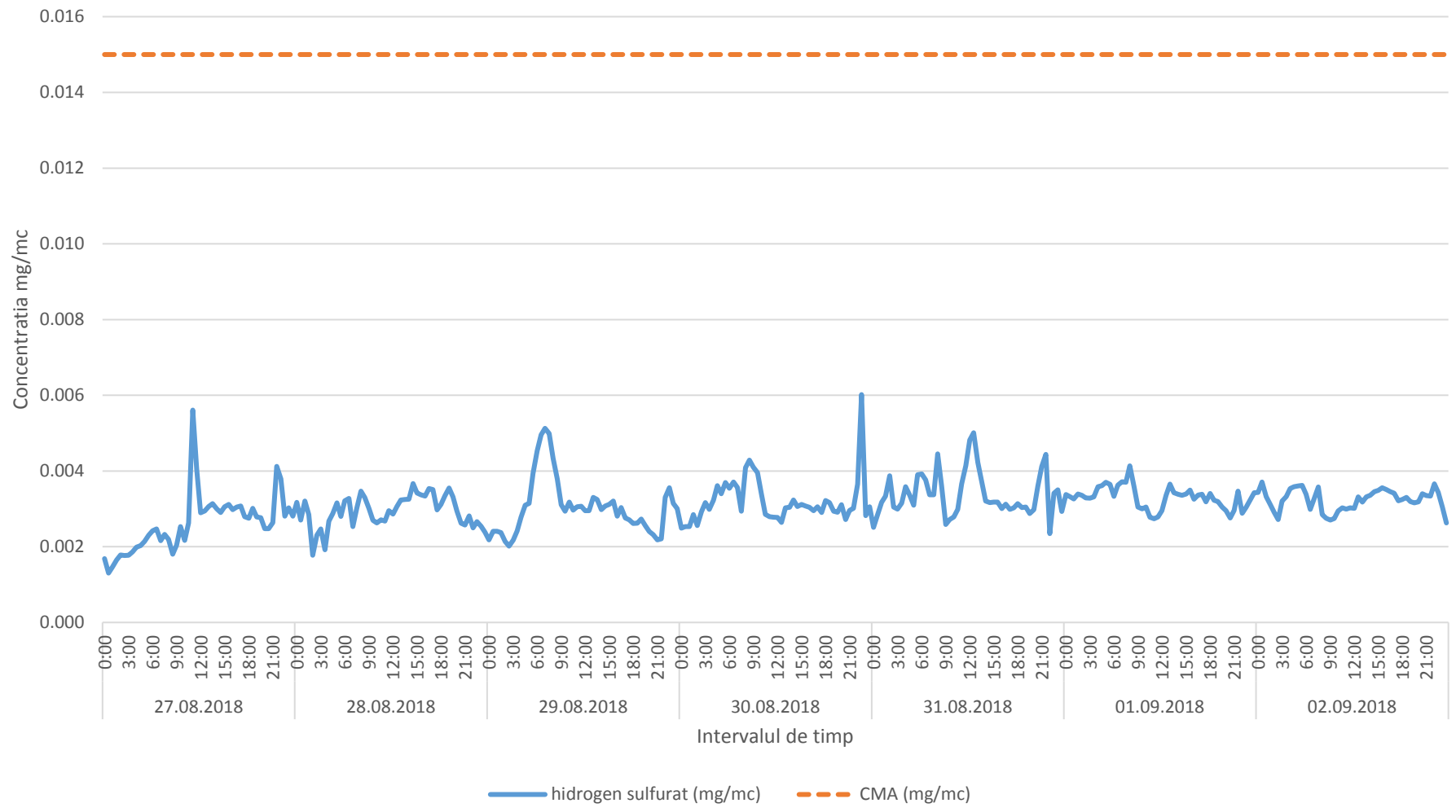


În data de 11.08.2018 stația mobilă nr2 a fost amplasată în zona platformei industriale de nord conform planului de monitorizare suplimentară al APM Prahova. Mai jos sunt prezentate rezultatele monitorizării în perioada 27.08.2018- 02.09.2018 precum și harta poziționării acestuia.



Variatia indicatorului H2S in intervalul 27.08.2018-02.09.2018 in zona de nord a Municipiului Ploiesti



Variatia indicatorului SO2 in intervalul 27.08.2018-02.09.2018 in zona de nord a Municipiului Ploiesti

