



Agenția pentru Protecția Mediului Sălaj

Nr.: 3943/07.07.2017

INFORMARE

Evoluția calității aerului în luna iunie 2017

A. Evoluția indicelui general zilnic de calitate a aerului la stația din rețeaua locală de monitorizare:



Legendă:

SJ-1:
Str. Meteorologiei, nr. 93,
Zalău

Amplasarea stației de monitorizare în județ



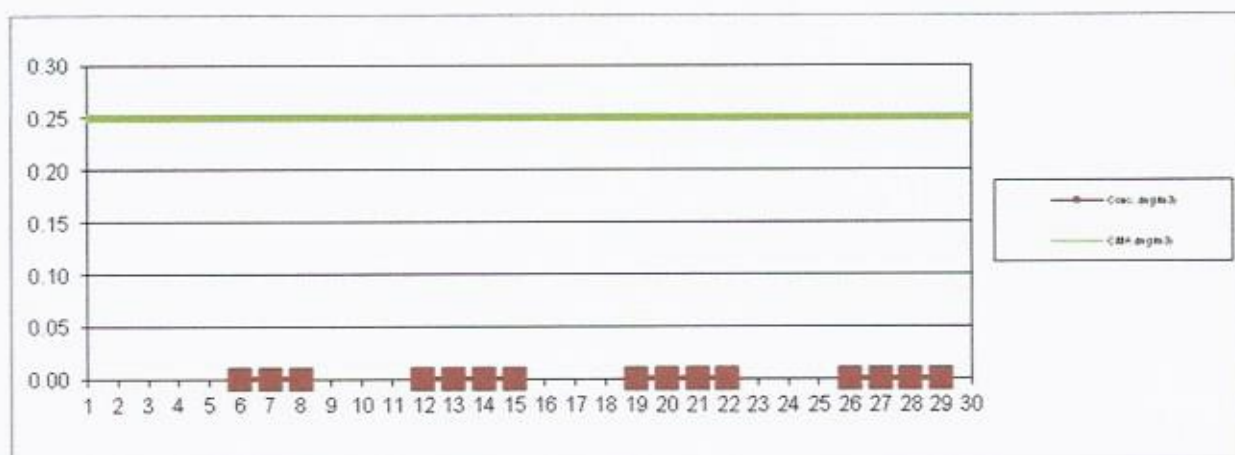
Stația SJ-1, adresa: Zalău, str. Meteorologiei, nr. 93

Datele sunt furnizate de stația automată SJ-1 din Rețeaua Națională de Monitorizare a Calității Aerului. În cursul lunii iunie, nu s-au putut calcula indicii generali zilnici de calitate a aerului, întrucât nu au fost disponibili minim 3 indici specifici pentru poluanții monitorizați (analizoare defecte: SO₂, NO/NO_x/NO₂, CO, O₃, PM₁₀).

B. Variația concentrațiilor medii zilnice măsurate pentru indicatorii specifici

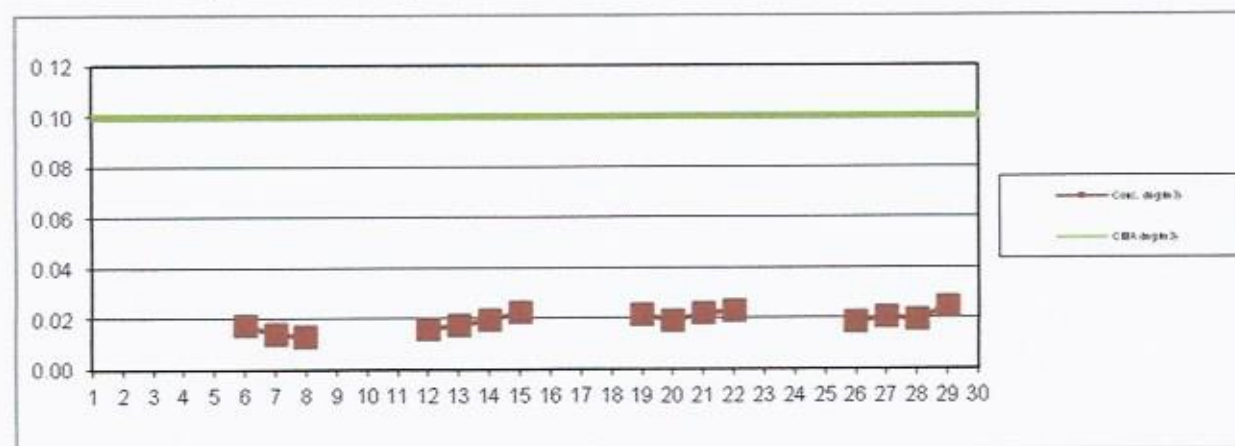
Punctul de prelevare APM, poluantul măsurat: SO₂

adresa: Zalău, str. Parcului, nr. 2



Punctul de prelevare APM, poluantul măsurat: NO₂

adresa: Zalău, str. Parcului, nr. 2



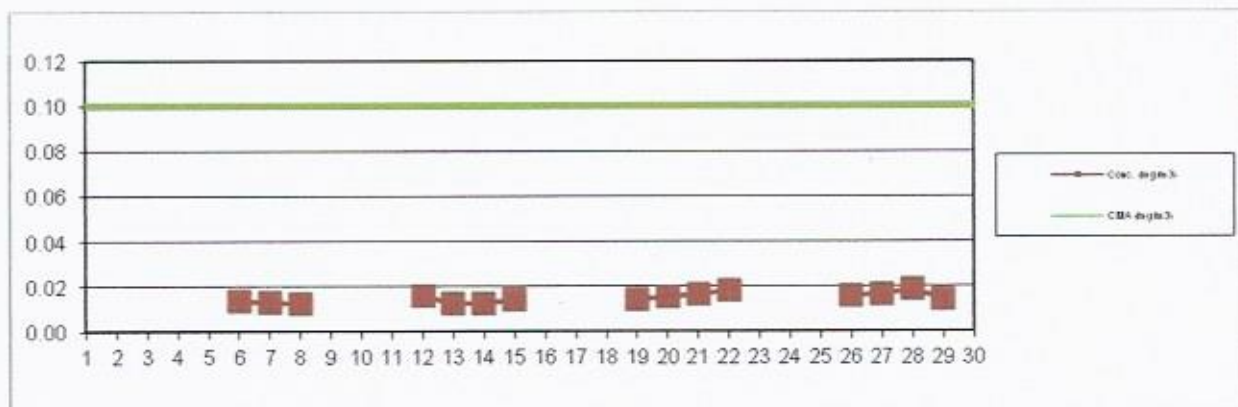
AGENȚIA PENTRU PROTECȚIA MEDIULUI SĂLAJ

Strada Parcului nr. 2, 450045 Zalău, jud. Sălaj

E-mail: office@apmsj.anpm.ro; Tel. 0260-662619, 0260-662621 Fax. 0260-662622

Punctul de prelevare APM, poluantul măsurat: NH₃

adresa: Zalău, str. Parcului, nr. 2



Datele sunt furnizate în urma prelevării manuale și determinărilor chimice efectuate în laboratorul APM Sălaj.

Director Executiv

dr. ing. Aurica GREC



Contact APM Sălaj

Nume/prenume: ing. Dana NOJE (conform Anexei 6, din OM 546/2008)

Adresă de e-mail: office@apmsj.anpm.ro Telefon: 0260-662619



AGENȚIA PENTRU PROTECȚIA MEDIULUI SĂLAJ

Strada Parcului nr. 2, 450045 Zalău, jud. Sălaj

E-mail: office@apmsj.anpm.ro; Tel. 0260-662619, 0260-662621 Fax. 0260-662622