



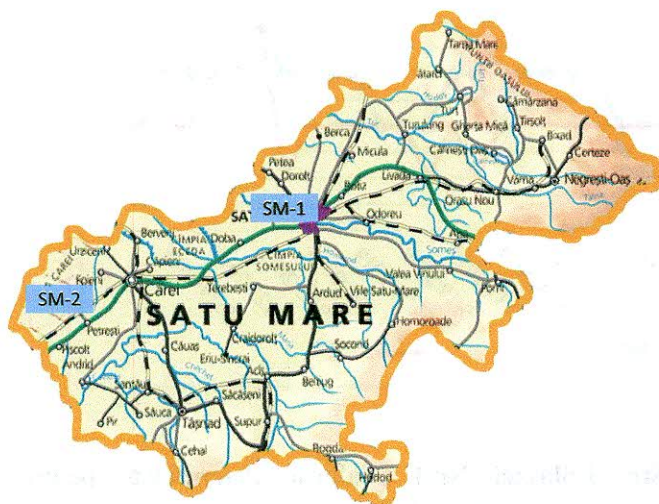
AGENȚIA PENTRU PROTECȚIA MEDIULUI SATU MARE

Nr.12412 din 15.10.2019

INFORMARE

Evoluția calității aerului în luna septembrie 2019

Prezentăm mai jos evoluția indicelui general de calitate a aerului din rețeaua locală de monitorizare a calității aerului



Legendă:

SM-1: Satu Mare, Colegiul Național Ioan Slavici str.I. Slavici Nr.1

SM-2: Carei, Str. Somesului nr. 15

Amplasarea stațiilor de monitorizare în județ



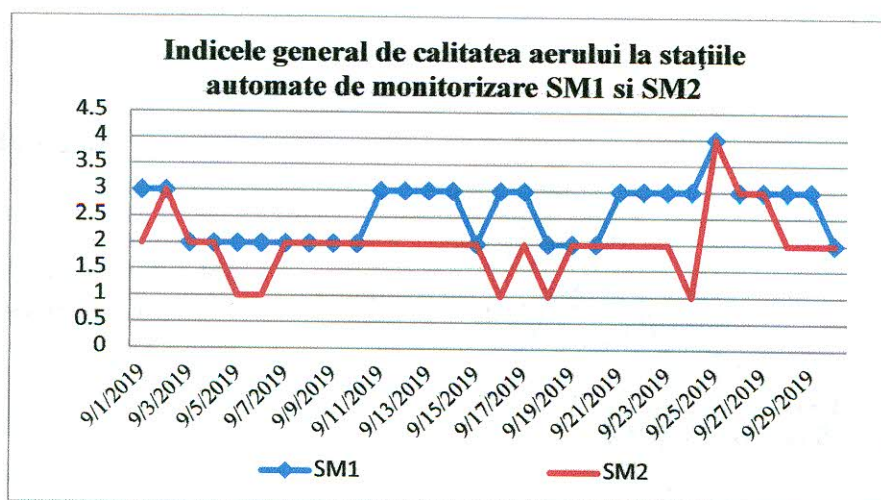
#### A. Evoluția indicelui general de calitate a aerului la stațiile din rețeaua locală de monitorizare:

Stațiile automate de monitorizare a calității aerului din județul Satu Mare sunt : stația de fond urban SM1 amplasată în curtea Colegiului Național Ioan Slavici și stația de fond suburban/trafic SM2 situată în municipiul Carei , pe Str. Someșului nr. 15.

Numarul de determinari prin statia automata și valorile medii lunare sunt prezentate in tabelul de mai jos:

Analize automate efectuate	SO2 1h	NO2 1h	NO 1 h	NOx 1h	O3 1h	CO 1h	PM10 nefelom	Benzen
Nr. determinari valide SM1 – Satu Mare	691	691	691	691	692	691	523	712
Medii lunare a valorilor orare ( $\mu\text{g}/\text{m}^3$ )	6.4	10.79	3.44	15.96	35.06	0.09	21.8	1.13
Nr. determinari valide SM2 - Carei	691	689	689	689	-	634	675	712
Medii lunare a valorilor orare ( $\mu\text{g}/\text{m}^3$ )	6.8	16.94	6.24	26.26	-	0.63	16.52	1.13

Indicii generali de calitate pentru cele două stații în luna septembrie sunt prezentate în graficul de mai jos:



**Stația SM1, Satu Mare, Str. I.Slavici Nr.4** :Valorile determinate pentru **PM10 gravimetric** se încadrează între  $9,15 \mu\text{g}/\text{m}^3$  și  $33,40 \mu\text{g}/\text{m}^3$ , cu valoarea medie lunară de  $19,00 \mu\text{g}/\text{m}^3$ , captura de date fiind de 83,33% din cauza defecțiunii pompei de prelevare. În cursul lunii nu s-a obținut depășiri față de valorile admise de  $50 \mu\text{g}/\text{m}^3$ , conform Legii calității aerului 104/2011.



AGENȚIA PENTRU PROTECȚIA MEDIULUI SATU MARE  
Strada Mircea cel Bătrân nr.8B, Satu Mare, jud.Satu Mare, Cod 440012  
E-mail:office@apmsm.anpm.ro Tel: 0261/736003 Fax. 0261/733500

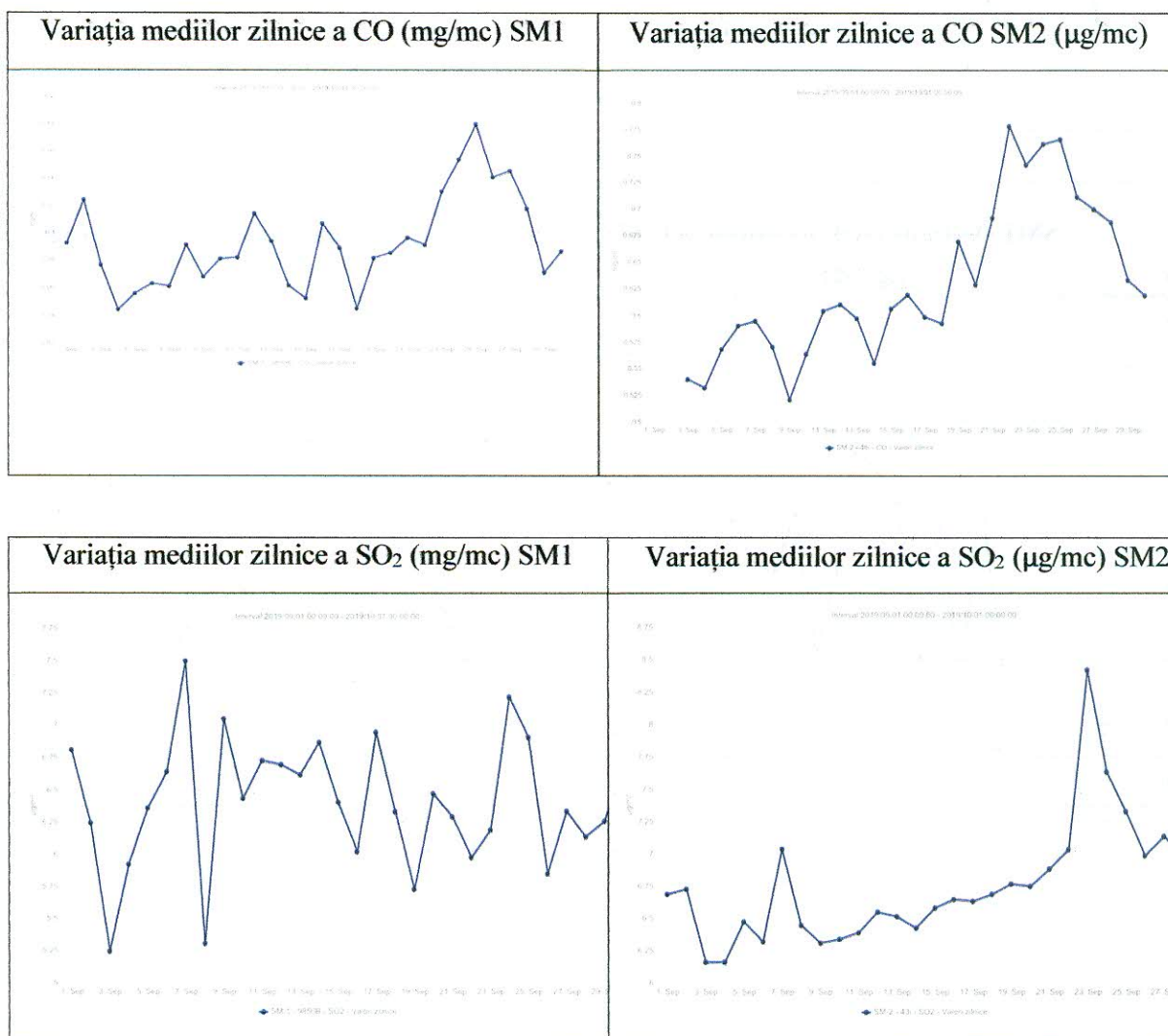
Operator de date cu caracter personal, conform Regulamentului (UE) 2016/679



Valorile gravimetrice ale pulberilor în suspensie **PM2,5** din stația SM1 se încadrează între 6,86  $\mu\text{g}/\text{m}^3$  și 28,39  $\mu\text{g}/\text{m}^3$ , cu valoarea medie lunară de 15,94  $\mu\text{g}/\text{m}^3$ , captura de date fiind de 83,33%, din cauza defecțiunii pompei de prelevare.

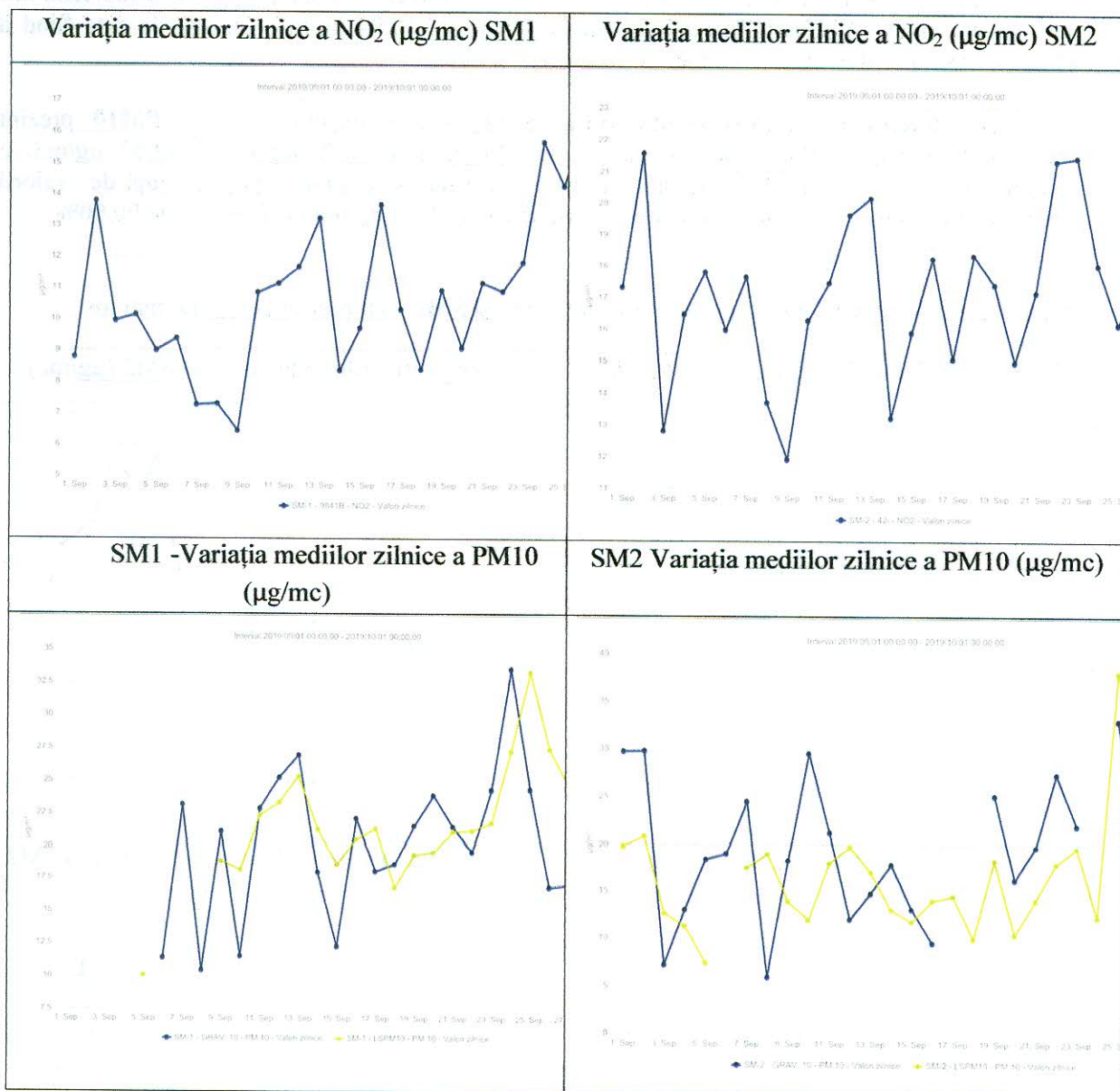
**În punctul de prelevare din stația SM2, Str. Someșului Nr. 15: PM10** prezintă următoarele variații: valorile determinate se încadrează între 5,79  $\mu\text{g}/\text{m}^3$  și 32,83  $\mu\text{g}/\text{m}^3$ , cu valoarea medie lunară de 18,57  $\mu\text{g}/\text{m}^3$ . În cursul lunii nu s-a obținut depășiri, față de valorile admise de 50  $\mu\text{g}/\text{m}^3$  conform Legii calității aerului 104/2011. Captura de date este de 90,00%.

Rezultatele determinărilor din stațiile automate **SM1 și SM2** sunt prezentate grafic mai jos:



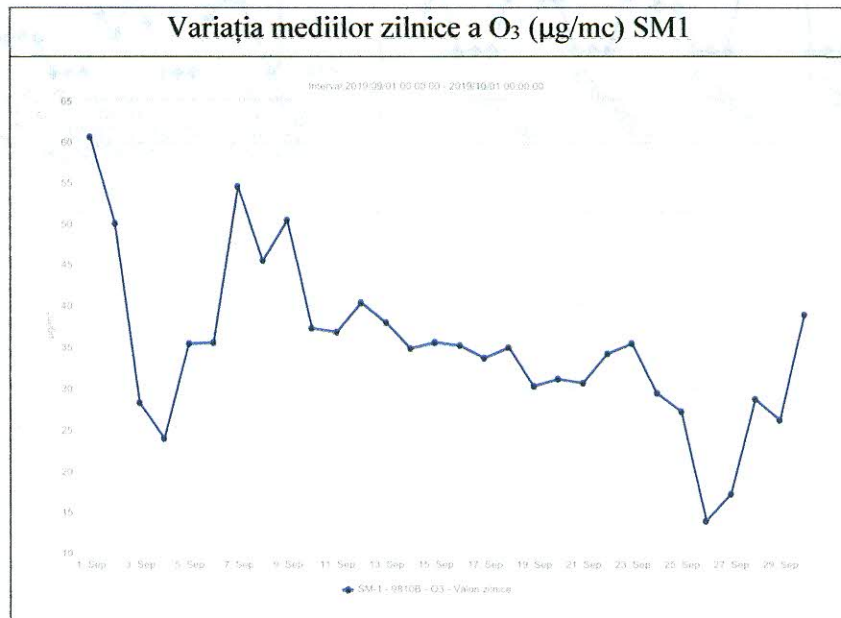
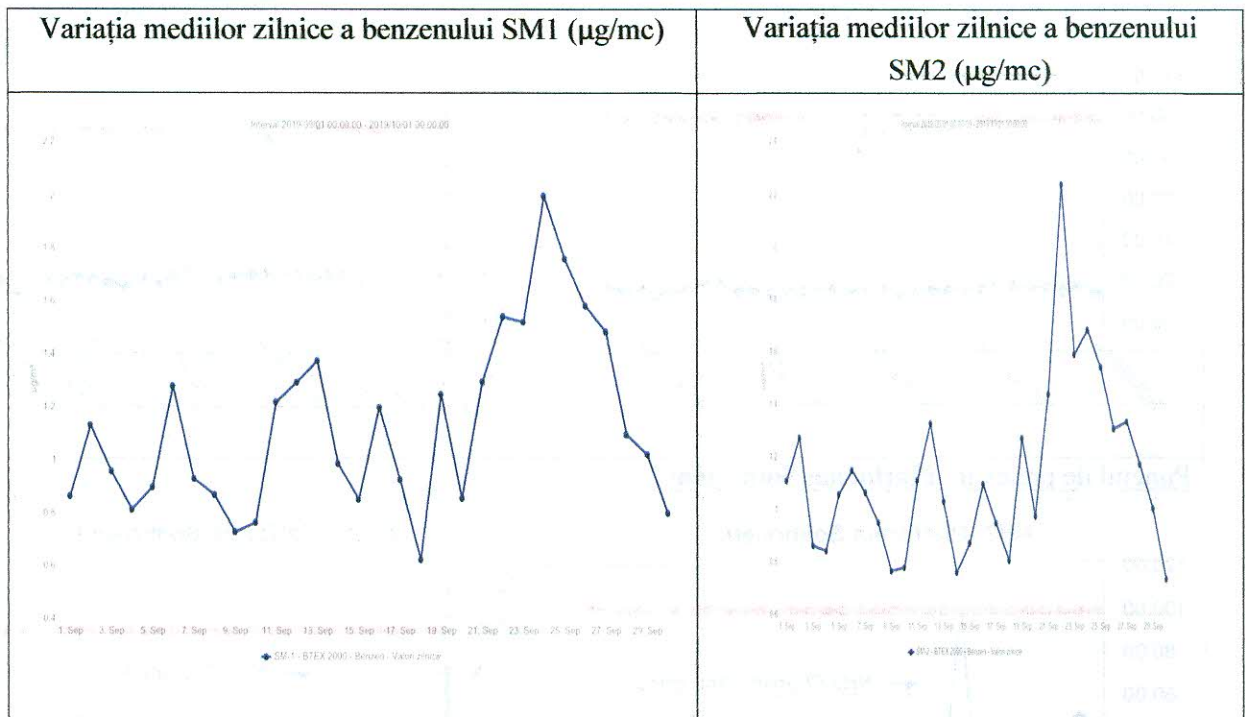
AGENȚIA PENTRU PROTECȚIA MEDIULUI SATU MARE  
 Strada Mircea cel Bătrân nr.8B, Satu Mare, jud.Satu Mare, Cod 440012  
 E-mail:office@apmsm.anpm.ro Tel: 0261/736003 Fax: 0261/733500

Operator de date cu caracter personal, conform Regulamentului (UE) 2016/679



**AGENȚIA PENTRU PROTECȚIA MEDIULUI SATU MARE**  
 Strada Mircea cel Bătrân nr.8B, Satu Mare, jud.Satu Mare, Cod 440012  
 E-mail:office@apmsm.anpm.ro Tel: 0261/736003 Fax: 0261/733500

*Operator de date cu caracter personal, conform Regulamentului (UE) 2016/679*



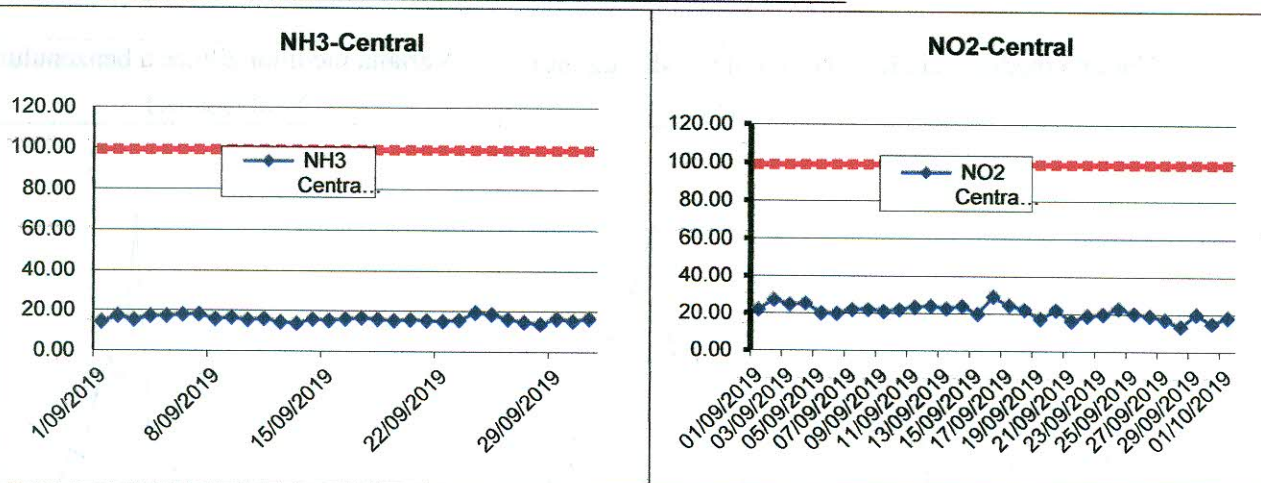
**AGENȚIA PENTRU PROTECȚIA MEDIULUI SATU MARE**  
 Strada Mircea cel Bătrân nr.8B, Satu Mare, jud.Satu Mare, Cod 440012  
 E-mail:office@apmsm.anpm.ro Tel: 0261/736003 Fax: 0261/733500

*Operator de date cu caracter personal, conform Regulamentului (UE) 2016/679*

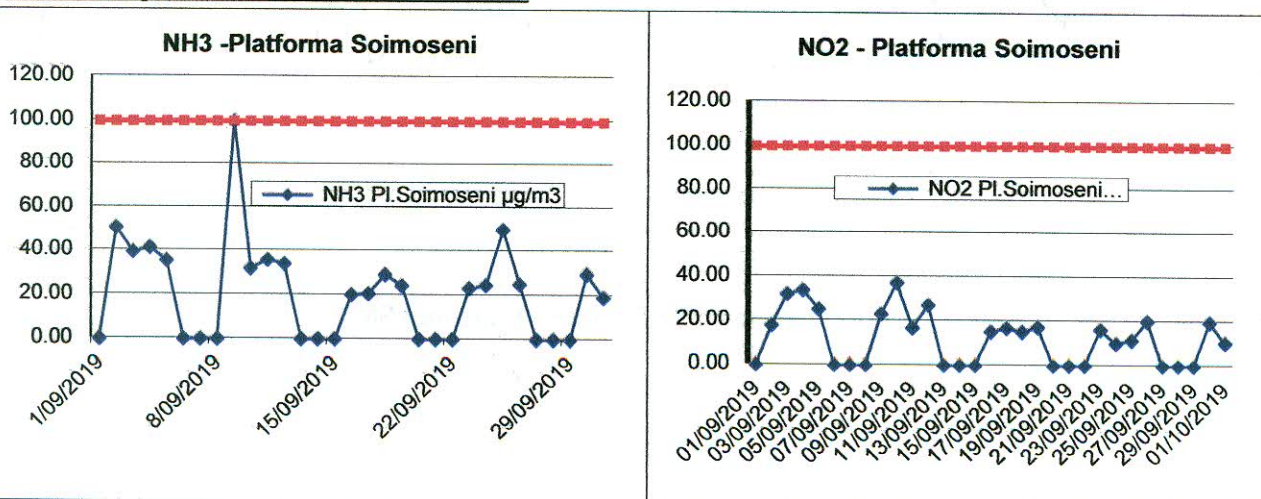


## B. Variația concentrațiilor medii zilnice măsurate pentru indicatorii specifici

Punctul de prelevare **Central** : sediul APM, str. M. cel Batran nr. 8/B

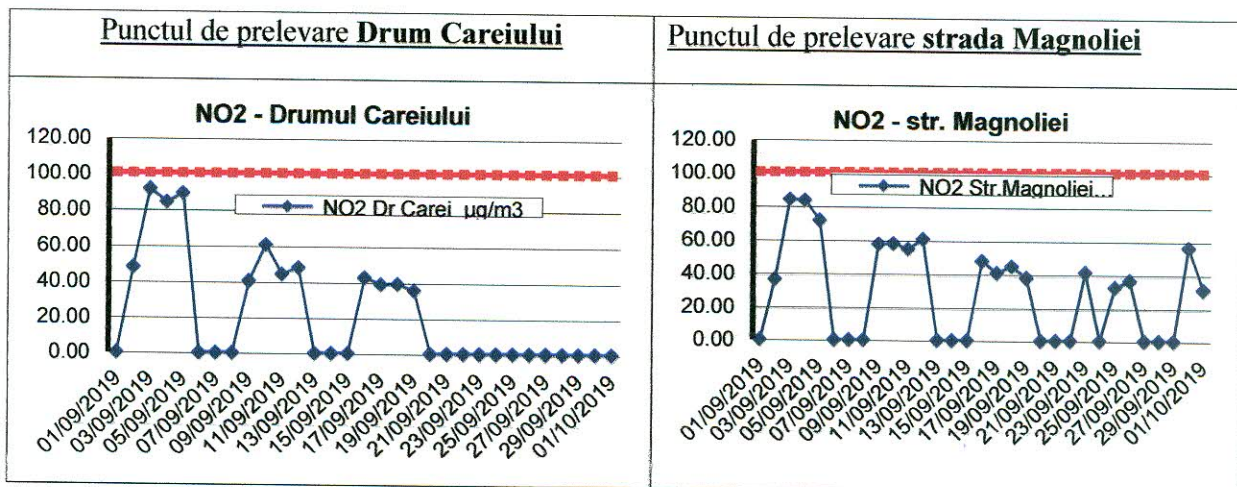


Punctul de prelevare **Platforma Soimoseni**



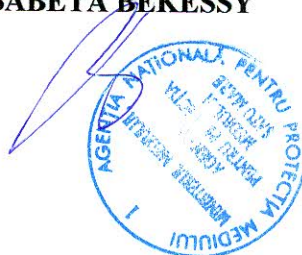
AGENȚIA PENTRU PROTECȚIA MEDIULUI SATU MARE  
 Strada Mircea cel Bătrân nr.8B, Satu Mare, jud.Satu Mare, Cod 440012  
 E-mail:office@apmsm.anpm.ro Tel: 0261/736003 Fax: 0261/733500

Operator de date cu caracter personal, conform Regulamentului (UE) 2016/679



Datele sunt furnizate în urma prelevării manuale și determinărilor chimice efectuate în laboratorul APM Satu Mare

**DIRECTOR EXECUTIV,  
ELISABETA BEKESY**



Contact APM SATU MARE  
 Nume/prenume: Stier Izabella,  
 Adresă de e-mail: : [monitorizare@apmsm.anpm.ro](mailto:monitorizare@apmsm.anpm.ro), Telefon: 0261-733600



**AGENȚIA PENTRU PROTECȚIA MEDIULUI SATU MARE**  
 Strada Mircea cel Bătrân nr.8B, Satu Mare, jud.Satu Mare, Cod 440012  
 E-mail:office@apmsm.anpm.ro Tel: 0261/736003 Fax: 0261/733500

*Operator de date cu caracter personal, conform Regulamentului (UE) 2016/679*

