



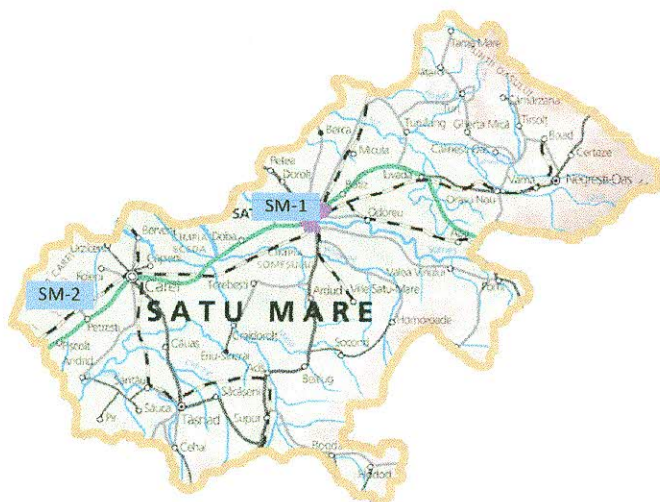
Agenția pentru Protecția Mediului Satu Mare

Nr. 6912 din 15.07.2016

INFORMARE

Evoluția calității aerului în luna iunie 2016

Prezentăm mai jos evoluția indicelui general de calitate a aerului din rețeaua locală de monitorizare a calității aerului



Legendă:

SM-1: Satu Mare, Colegiul Național Ioan Slavici str.I. Slavici Nr.1

SM-2: Carei, Str. Somesului nr. 15

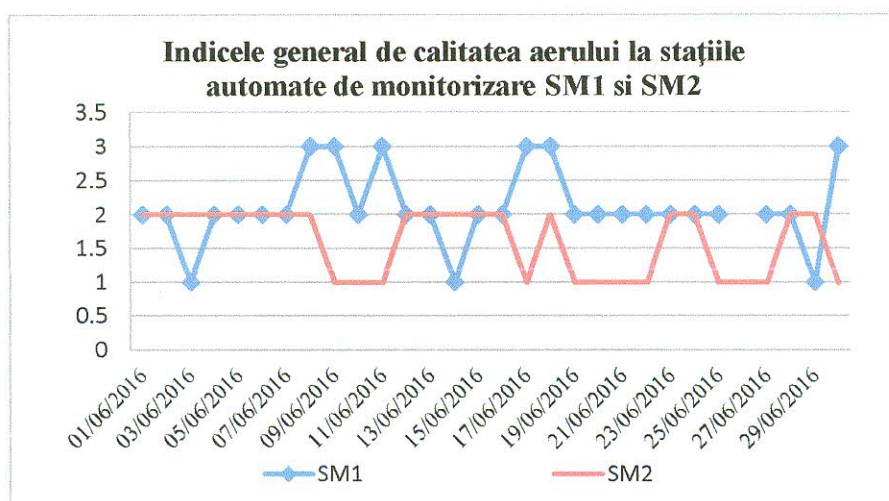
Amplasarea stațiilor de monitorizare în județ



A. Evoluția indicelui general de calitate a aerului la stațiile din rețeaua locală de monitorizare:

În urma încheierii Contractului subsecvent de servicii nr.55/2015 de MMAP se derulează lucrările prevăzute pentru stațiile SM1 și SM2.

Analize automate efectuate	SO2 1h	NO2 1h	NO 1 h	NOx 1h	O3 1h	CO 1h	PM10 nefelom	Benzen
Nr. determinari valide SM1 – Satu Mare	-	268	268	268	623	644	-	-
Medii lunare a valorilor orare ($\mu\text{g}/\text{m}^3$)	-	8,35	6,26	17,97	43,44	0,04		
Nr. determinari valide SM2 - Carei	650		-				703	
Medii lunare a valorilor orare ($\mu\text{g}/\text{m}^3$)	9,53	-	-	-	-	-	11,53	-

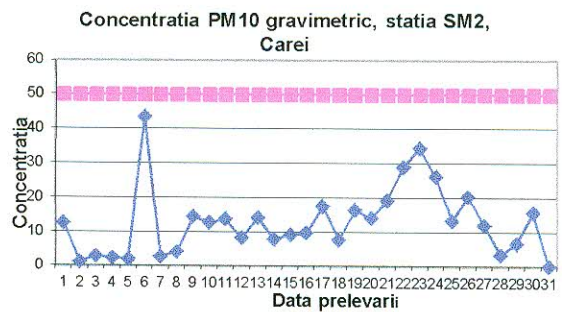
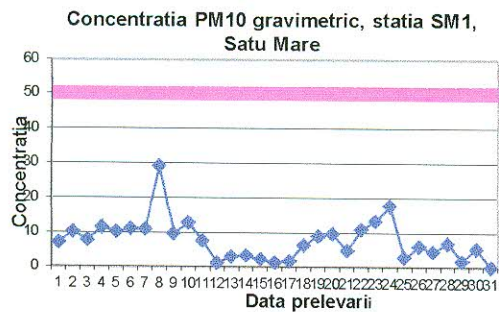


Stația SM1: din cauza opririi stației automate, poluantul măsurat PM 10 s-a determinat cu prelevatorul Sven Leckel din dotarea laboratorului. Valorile determinate se încadrează între $1,30 \mu\text{g}/\text{m}^3$ și $29,13 \mu\text{g}/\text{m}^3$, cu valoarea medie lunară de $8,11 \mu\text{g}/\text{m}^3$, captura de date fiind de 100%. În cursul lunii nu s-au obținut depășiri ale valorii admise admise pentru PM10 ($50 \mu\text{g}/\text{m}^3$).

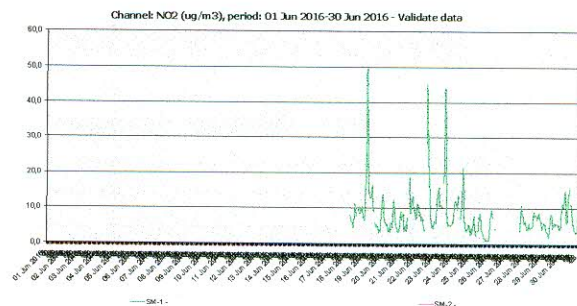
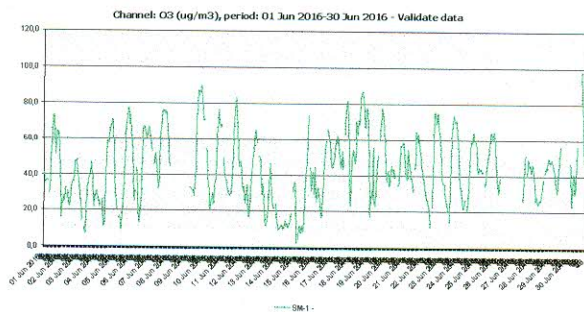
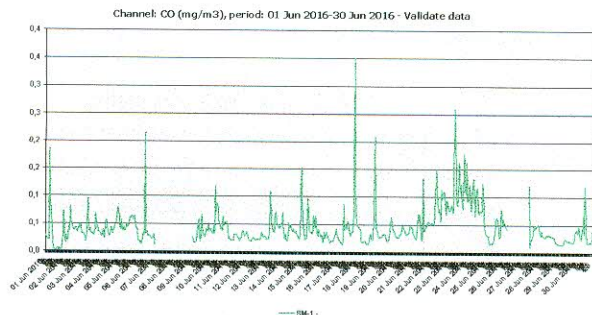
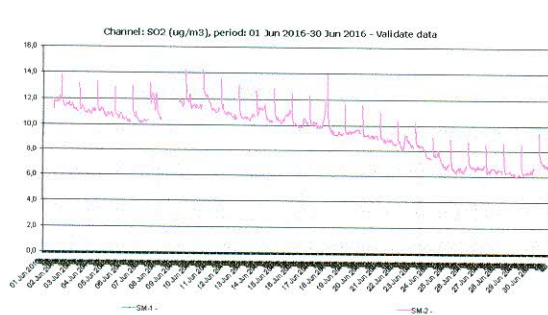
PM2,5 nu s-a determinat.

În punctul de prelevare din stația SM2, Str. Someșului Nr. 15: PM10 prezintă următoarele variații: valorile determinate se încadrează între $1,12 \mu\text{g}/\text{m}^3$ și $43,49 \mu\text{g}/\text{m}^3$, cu valoarea medie lunară de $13,33 \mu\text{g}/\text{m}^3$. În cursul lunii nu s-au obținut depășiri ale valorii admise de $50 \mu\text{g}/\text{m}^3$, conform Legii calității aerului 104/2011.



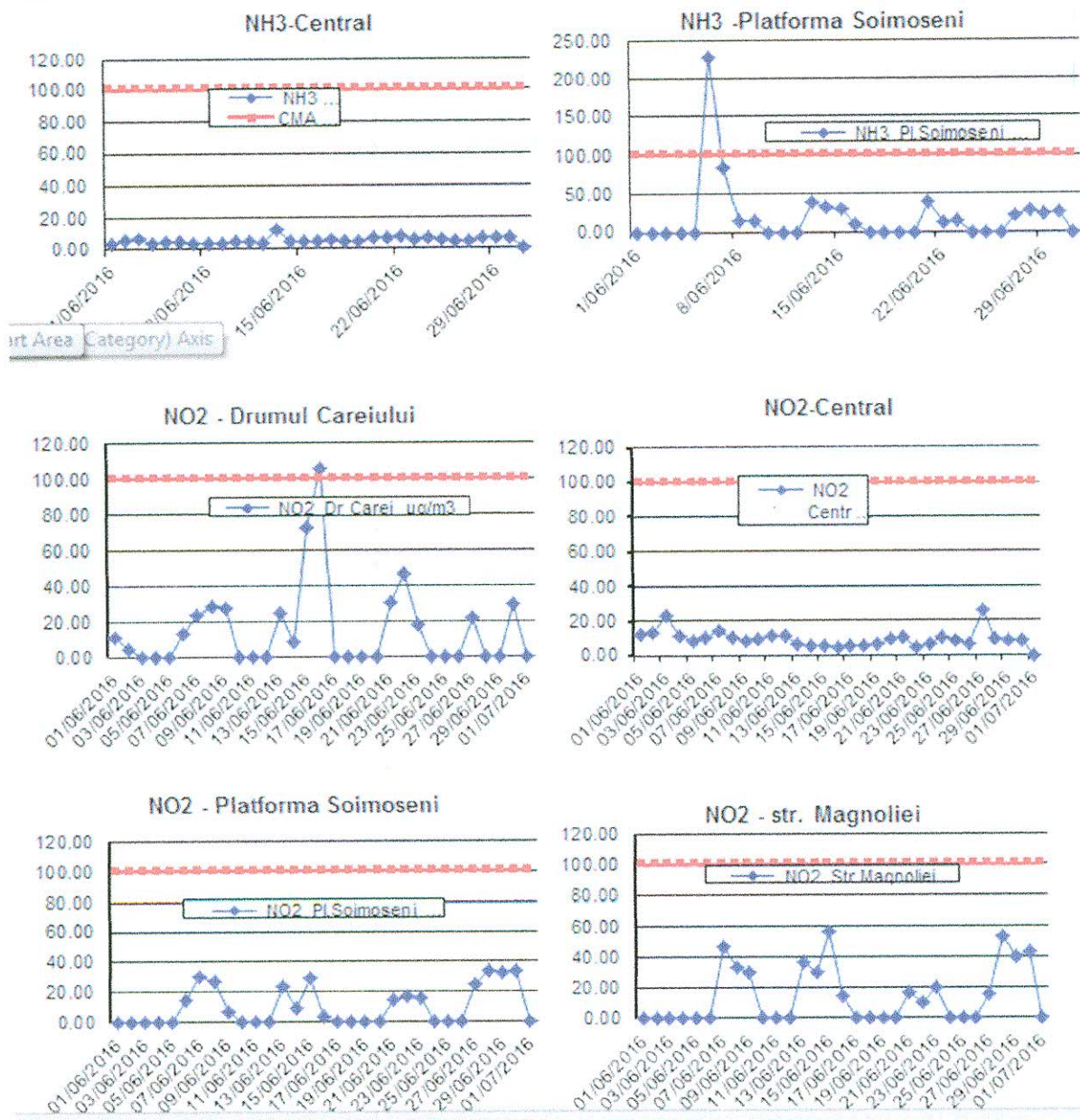


Rezultatele determinărilor din stațiile automate **SM1 și SM2** sunt prezentate grafic mai jos:



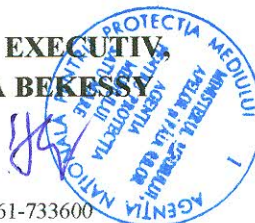
B. Variația concentrațiilor medii zilnice măsurate pentru indicatorii specifici

Punctul de prelevare Central : sediul APM, str. M. cel Batran nr. 8/B



Datele sunt furnizate în urma prelevării manuale și determinărilor chimice efectuate în laboratorul APM Satu Mare

**DIRECTOR EXECUTIV,
ELISABETA BEKESY**



Contact APM SATU MARE

Nume/prenume: Stier Izabella,

Adresă de e-mail: monitorizare@apmsm.anpm.ro, Telefon: 0261-733600



AGENȚIA PENTRU PROTECȚIA MEDIULUI SATU MARE
Strada Mircea cel Bătrân nr.8B, Satu Mare, jud.Satu Mare, Cod 440012
E-mail: office@apmsm.anpm.ro Tel: 0261/736003 Fax: 0261/733500