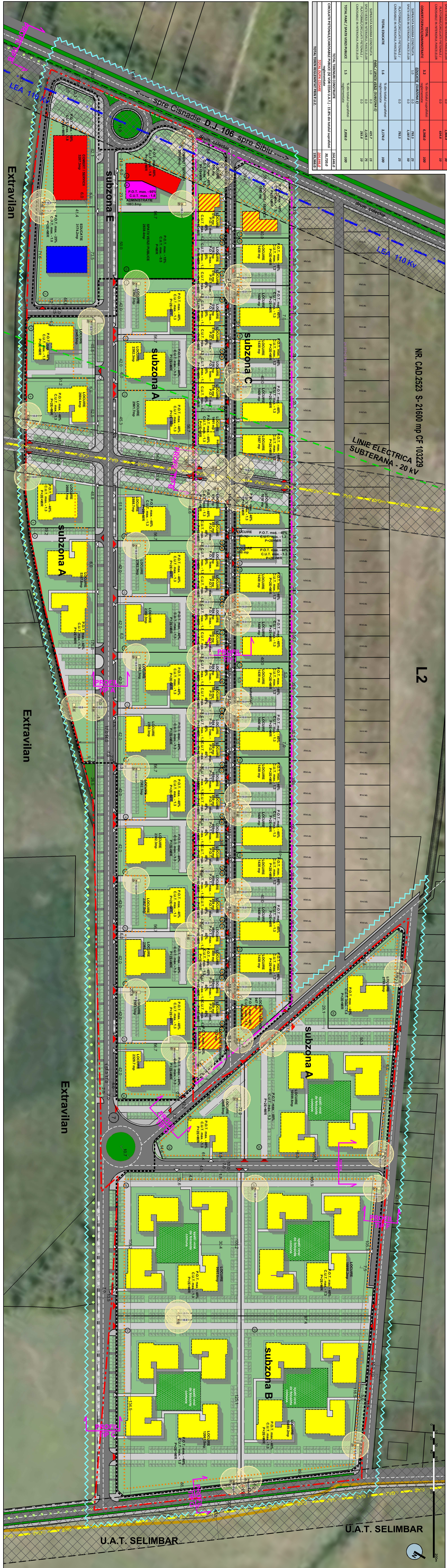
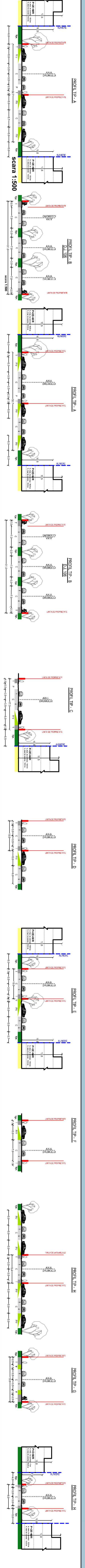


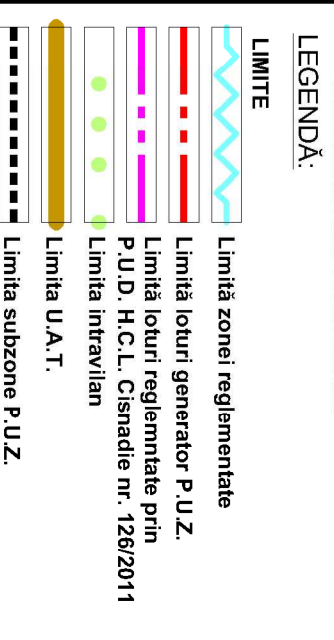
ZONĂ	LOCUL DE CĂMIN	SUPERFATA	SUPERFATA	%
FUNCTIONAL	CONSTRUCȚIE	CONSTRUCȚIE	CONSTRUCȚIE	
SUBZONA A	74.0	0.0	663.644	40
SUBZONA B	0.0	0.0	45.683	30
SUBZONA C	0.0	0.0	45.683	30
SUBZONA D	0.0	0.0	45.683	30
SUBZONA E	0.0	0.0	45.683	30
TOTAL	74.0	0.0	152.286	100

COMERȚ/SERVICIU/ADMINISTRATIVE	REGULAMENT	REGULAMENT	REGULAMENT
1.2	6.248.0	6.248.0	100
SUBZONA A	1.0	2.915.0	25
SUBZONA B	0.0	1.500.0	25
SUBZONA C	0.0	2.915.0	25
SUBZONA D	0.0	2.915.0	25
SUBZONA E	0.0	2.915.0	25
TOTAL	1.0	12.460.0	100

CALCULATI PENTRU/CAZURI PARTICULARE	REGULAMENT	REGULAMENT	REGULAMENT
1.5	2.880.0	2.880.0	100
TOTAL	1.5	2.880.0	100



PROBURE DE MOBILARE



LEGENDA:
 LIMITE
 Limita zonei rezidențiale
 Limita scutului generat P.U.Z.
 P.U.D. H.C.U. Clădire nr. 1262011
 Limita intravilan
 Limita U.A.T.
 Limita subzonă P.U.Z.
 Parcare propusă
 CĂDE COMUNICATIVE FAMILIARE
 Săptămânar
 Circulații auto publice
 Circulații auto private
 Circulații pietonale private
 Zone parcuri
 Acces auto/pedonal
 AMPLASAREA ȘI CONFORMAREA CONSTRUCȚIILOR
 Aliniament
 ZONIFICARE FUNCȚIONALĂ
 Clădiri - locuințe și comerț și servicii la parter - P+2M+M+R
 Spații plantate publice/parc
 Spații verzi de folosință comună
 Spații plantate private
 Educație
 M1 - Zona mixtă, rezidențial/servicii
 Servicii/comert
 Administrativă
 ELEMENTE DE INFRASTRUCTURĂ
 Linie electrică aeriană / zona de protecție
 Rețea transport gaze / zona de protecție
 Linie electrică subterană
 Platforme colectare selectivă a deșeurilor
 INDICATORI URBANISTICI PRINCIPALI
 SUBZONA A - locuințe în regim colectiv, regim mediu de înălțime
 SUBZONA B - locuințe în regim colectiv, regim mediu de înălțime
 SUBZONA C - locuințe în regim colectiv, regim mediu de înălțime
 SUBZONA D - locuințe în regim colectiv, regim mediu de înălțime
 SUBZONA E - zona mixtă (servicii, comerț, instituții, educație)
 PROCENTUL DE OCUPARE A TERENURILOR :
 SUBZONA A : SUBZONA B : SUBZONA C : SUBZONA D : SUBZONA E
 Conversiv/servicii și administrativă publică
 Educație
 P.O.T. maxim = 25%
 Spații verzi publice 15%
 Spații verzi private 10%
 C.O.U.T. maxim = 1.3
 SUBZONA A : SUBZONA B : SUBZONA C : SUBZONA D : SUBZONA E
 Conversiv/servicii și administrativă publică
 C.U.T. maxim = 1.8
 SUPRAFATA TOTALA REZIDENTIALA
 Spații verzi publice = 0.5
 C.U.T. maxim = 0.5
 Acest document este proprietatea intelectuală a autorilor și poate fi folosit exclusiv în scopul pentru care a fost elaborat. Conținutul prezentei contractuale și scopul pentru care a fost elaborat este condiționat de aprobarea și validarea finală cu demarcativă și semnătură în original.

BENEFICIAR: Primăria Orașului Ghimbav, P.M.A. REVOLUȚIEI
INITIATOR: Laboratorul de arhitectură și urbanism S.C. ARHITECTURA
PROIECTANT: S.C. URBAN PULSE S.R.L.
PROIECTANT: Strada Văcări nr.1, bl. 32, sc.2, ap.80
MANAGER PROIECT: urb. Alina MUREȘAN - IUGA
SȘF PROIECT: urb. Alina MUREȘAN - IUGA
AUTORI: urb. Alina MUREȘAN - IUGA
NR. ITIU P. PLANȘĂ:
0.3.2 - PRUBURE DE MOBILARE
 ETAPA - P.U.Z.
 Nr. Contract 2017 Data: MAI 2019 Scara: 1:1000