



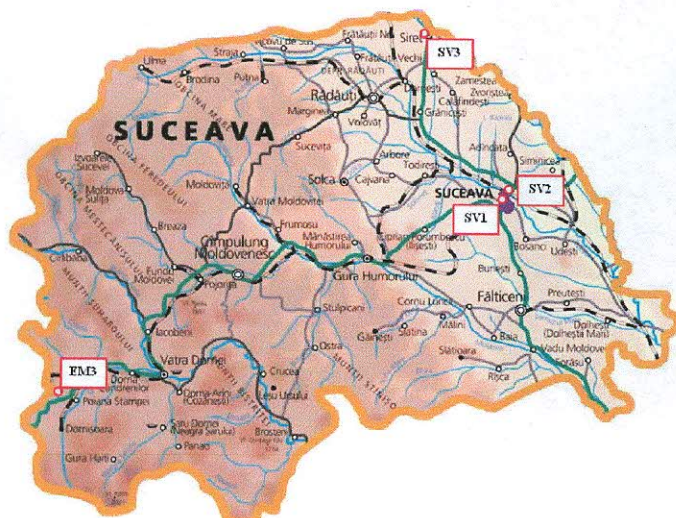
Agenția pentru Protecția Mediului Suceava

Nr. 11971 din 10.11.2017

INFORMARE

Evoluția calității aerului în luna octombrie 2017

Prezentăm mai jos evoluția indicelui general de calitate a aerului din rețeaua locală de monitorizare a calității aerului din județul Suceava în luna octombrie 2017:



Legendă:

SV1: Suceava, str. Mărășești nr. 57, la Colegiul Național "Mihai Eminescu"

SV2: Suceava, str. Tineretului f.n (cartier Cuza Vodă), la Grădinița nr. 12 "Țândărică"

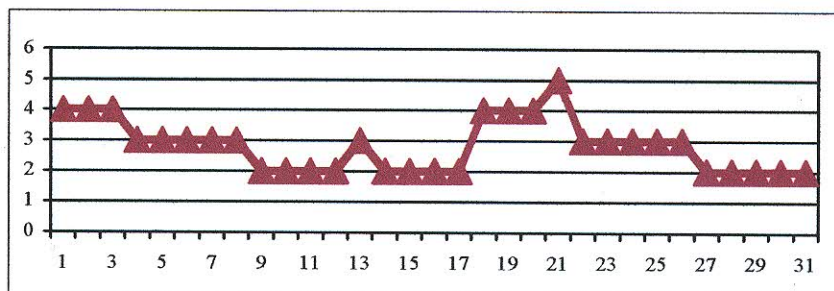
SV3 – Siret, str. Alexandru cel bun f.n.

EM3 - Poiana Stampei (lângă stația meteo a ANM)

Amplasarea stațiilor de monitorizare din județul Suceava, aparținând RNMCA

Indicele general zilnic se stabilește ca fiind cel mai mare dintre indicii specifici zilnici corespunzători poluanților monitorizați, cu condiția să fie disponibili cel puțin 3 indici specifici. Indicii specifici zilnici se stabilesc pentru poluanții: dioxid de sulf ( $\text{SO}_2$ ), dioxid de azot ( $\text{NO}_2$ ), ozon ( $\text{O}_3$ ), monoxid de carbon ( $\text{CO}$ ), pulberi în suspensie cu diametrul mai mic de 10 microni ( $\text{PM}_{10}$ ).

Stația de fond urban SV1 adresa: Suceava, str. Mărășești nr. 57



Notă: Indicele general zilnic de calitate a aerului de 5 (rău), la stația SV1, s-a datorat concentrațiilor mai mari de  $\text{PM}_{10}$ , înregistrate în condiții meteo defavorabile autopurificării atmosferei (lipsă precipitații, calm atmosferic, inversie termică).

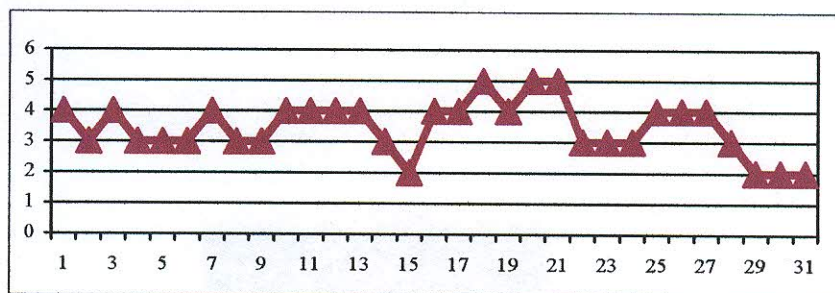


AGENȚIA PENTRU PROTECȚIA MEDIULUI SUCEAVA

Strada Bistriței nr. 1A, jud. Suceava, Cod 720264

E-mail: office@anmsv annm.ro Tel 0230 514 056 0230 513 922 Fax 0230 514 059

**Stația de tip industrial SV2 adresa: Suceava, str. Tineretului f.n**

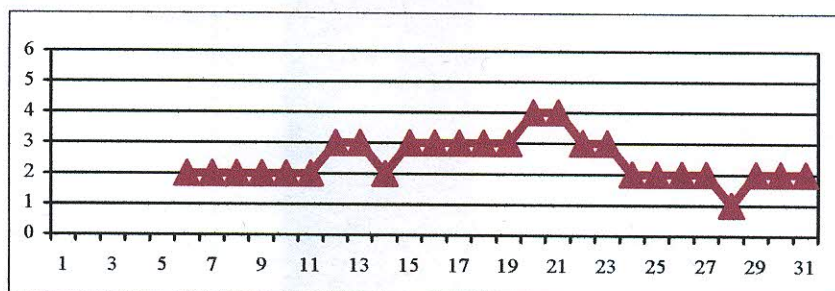


Notă: Indicii generali zilnici de calitate a aerului de 5 (rău), la stația SV2, s-au datorat concentrațiilor mai mari de PM10, înregistrate în condiții meteo defavorabile autopurificării atmosferei (lipsă precipitații, calm atmosferic, ceață, inversie termică).

**Stația de tip trafic SV3 adresa: Siret, str. Alexandru cel Bun f.n.**

În stația SV3, în luna octombrie 2017, nu s-au putut stabili indicii generali zilnici, deoarece, din motive tehnice, nu s-au obținut minim 3 indici specifici zilnici pentru poluanții monitorizați.

**Stația de fond regional EM3 adresa: Poiana Stampei**



Notă: Stația EM3 a fost în revizie generală în primele zile din luna octombrie 2017.

Datele sunt furnizate de stațiile automate din Rețeaua Națională de Monitorizare a Calității Aerului. Indicii zilnici de calitate sunt stabiliți pe baza valorilor validate local ale concentrațiilor de poluanți monitorizați în luna octombrie 2017 în județul Suceava.

În evaluare au fost luate în considerare concentrațiile de pulveri în suspensie PM10 determinate prin metoda gravimetrică (metoda de referință), și nu cele măsurate cu analizoarele automate, care sunt aduse orar la cunoștința publicului prin intermediul panourilor de informare exterioare și interioare și pe site-ul național [www.calitateaer.ro](http://www.calitateaer.ro), valori care sunt doar orientative.

**DIRECTOR EXECUTIV**

**Vasile OȘEAN**



Contact APM Suceava: Poleacu Mihaela  
E-mail: [relatii\\_publice@apmsv.anpm.ro](mailto:relatii_publice@apmsv.anpm.ro),  
Tel.0230/514056



**AGENȚIA PENTRU PROTECȚIA MEDIULUI SUCEAVA**

Strada Bistriței nr. 1A, jud. Suceava, Cod 720264

E-mail: [office@apmsv.anpm.ro](mailto:office@apmsv.anpm.ro) Tel. 0230 514 056 · 0230 513 922 · Fax 0230 514 059